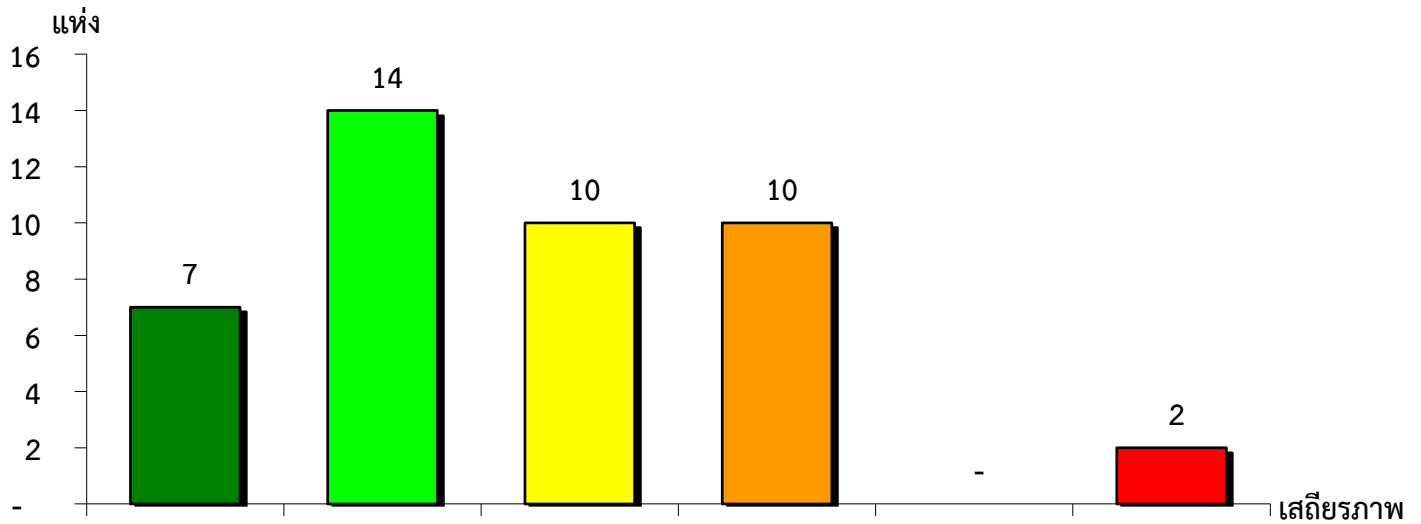


แผนภูมิแสดงจำนวนและร้อยละของ สหกรณ์และกลุ่มเกษตรกร จำแนกตามระดับเสถียรภาพ

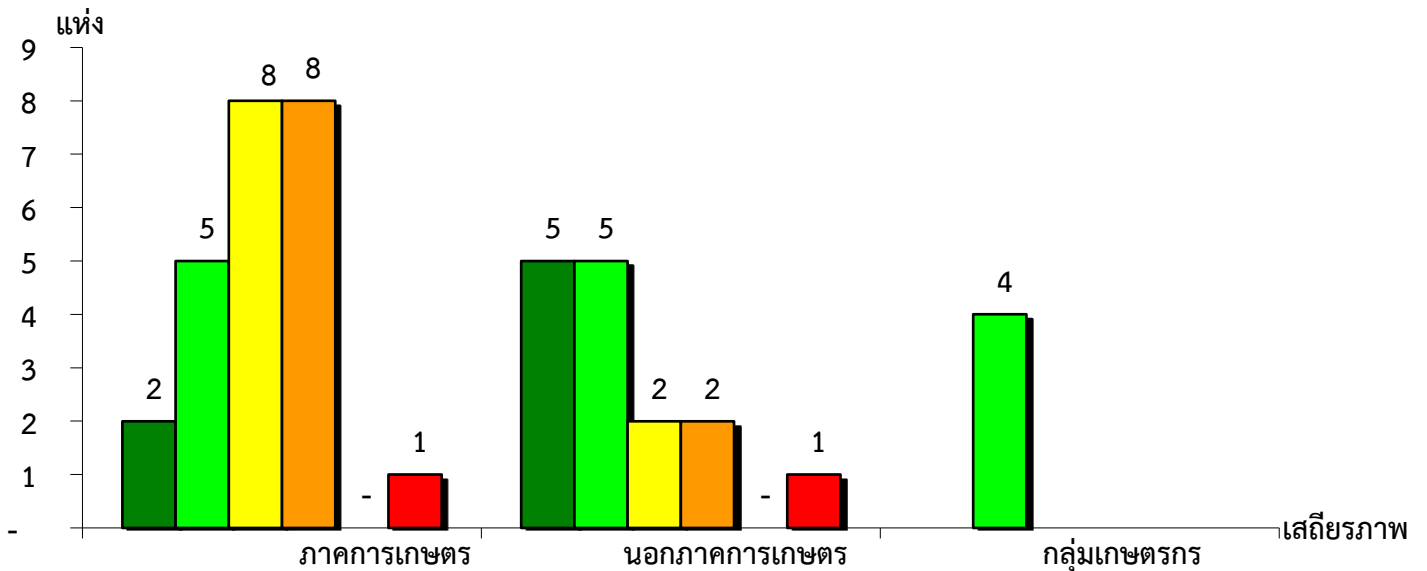
จังหวัดแม่ฮ่องสอน ประจำปี 2562



มั่นคงดีมาก	มั่นคงดี	มั่นคงตามมาตรฐาน	ต่ำกว่ามาตรฐาน	ต้องปรับปรุง	ต้องปรับปรุงเร่งด่วน
16.28%	32.55%	23.26%	23.26%	-	4.65%

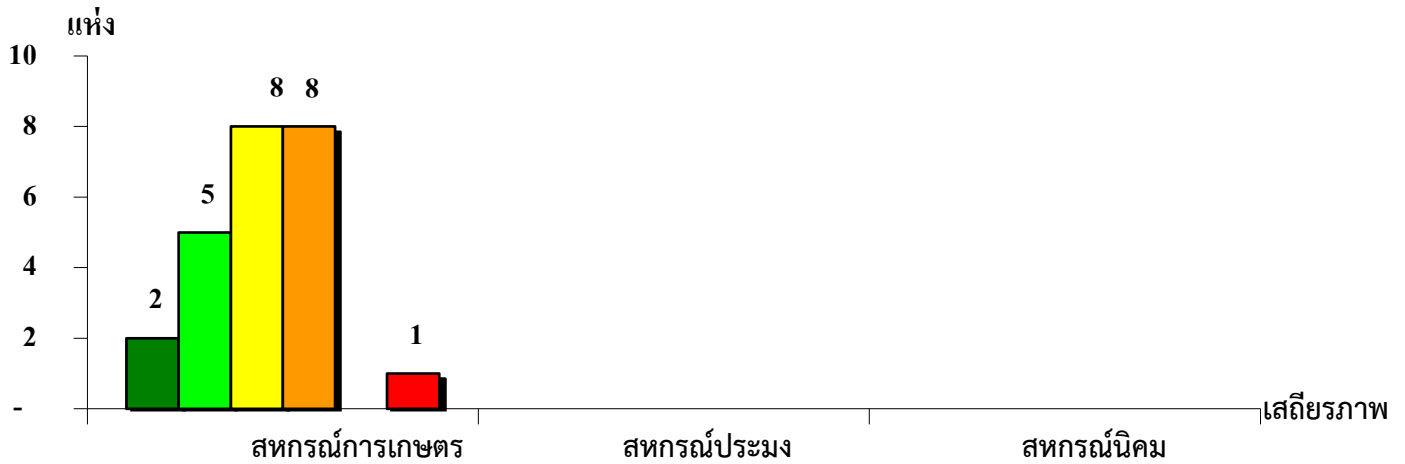
แผนภูมิแสดงจำนวนและร้อยละของ ภาคการเกษตร นอกภาคการเกษตร และกลุ่มเกษตรกร จำแนกตามระดับเสถียรภาพ

จังหวัดแม่ฮ่องสอน ประจำปี 2562



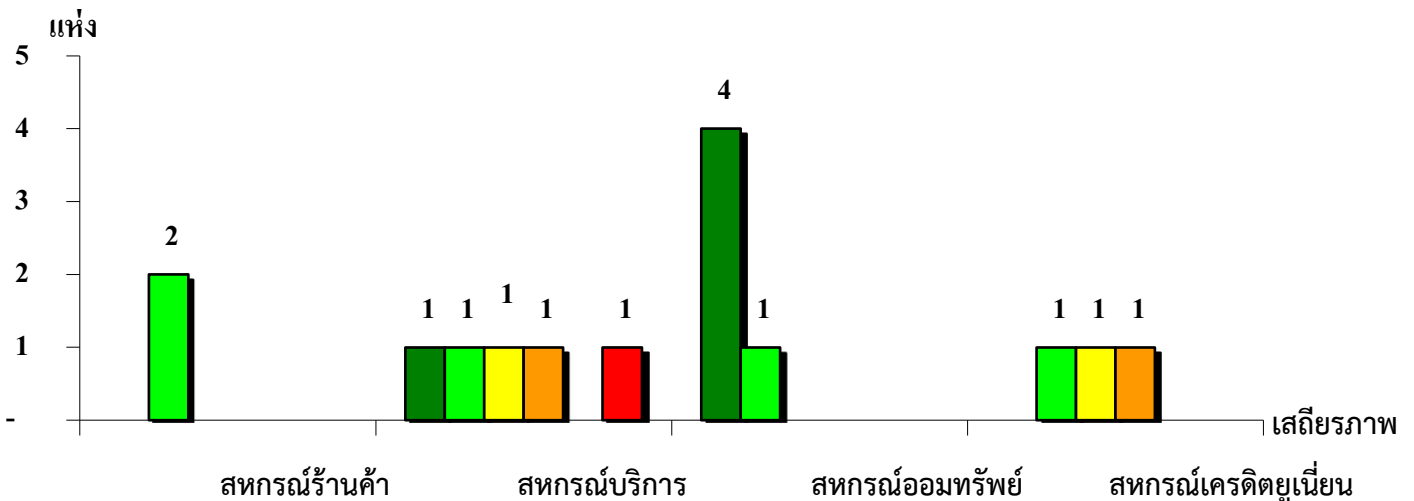
มั่นคงดีมาก	ภาคการเกษตร	นอกภาคการเกษตร	กลุ่มเกษตรกร
8.33%	33.34%	-	
20.84%	33.33%	100.00%	
33.33%	13.33%	-	
33.33%	13.33%	-	
-	-	-	
4.17%	6.67%	-	

แผนภูมิแสดงจำนวนและร้อยละของ สหกรณ์ภาคการเกษตร จำแนกตามระดับเสถียรภาพ
จังหวัดแม่ฮ่องสอน ประจำปี 2562



ระดับเสถียรภาพ	สหกรณ์การเกษตร	สหกรณ์ประมง	สหกรณ์นิคม
มั่นคงดีมาก	8.33%	-	-
มั่นคงดี	20.84%	-	-
มั่นคงตามมาตรฐาน	33.33%	-	-
ต่ำกว่ามาตรฐาน	33.33%	-	-
ต้องปรับปรุง	-	-	-
ต้องปรับปรุงเร่งด่วน	4.17%	-	-

แผนภูมิแสดงจำนวนและร้อยละของ สหกรณ์นอกภาคการเกษตร จำแนกตามระดับเสถียรภาพ
จังหวัดแม่ฮ่องสอน ประจำปี 2562



ระดับเสถียรภาพ	สหกรณ์ร้านค้า	สหกรณ์บริการ	สหกรณ์ออมทรัพย์	สหกรณ์เครดิตยูเนียน
มั่นคงดีมาก	-	20.00%	80.00%	-
มั่นคงดี	100.00%	20.00%	20.00%	33.34%
มั่นคงตามมาตรฐาน	-	20.00%	-	33.33%
ต่ำกว่ามาตรฐาน	-	20.00%	-	33.33%
ต้องปรับปรุง	-	-	-	-
ต้องปรับปรุงเร่งด่วน	-	20.00%	-	-