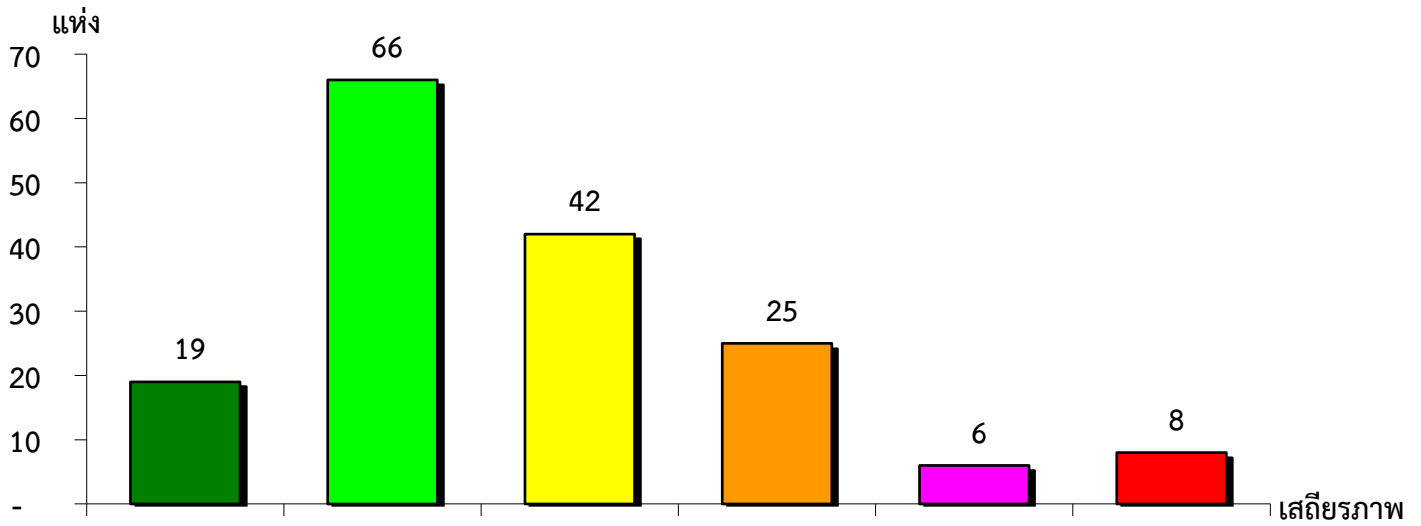


แผนภูมิแสดงจำนวนและร้อยละของ สหกรณ์และกลุ่มเกษตรกร จำแนกตามระดับเสถียรภาพ

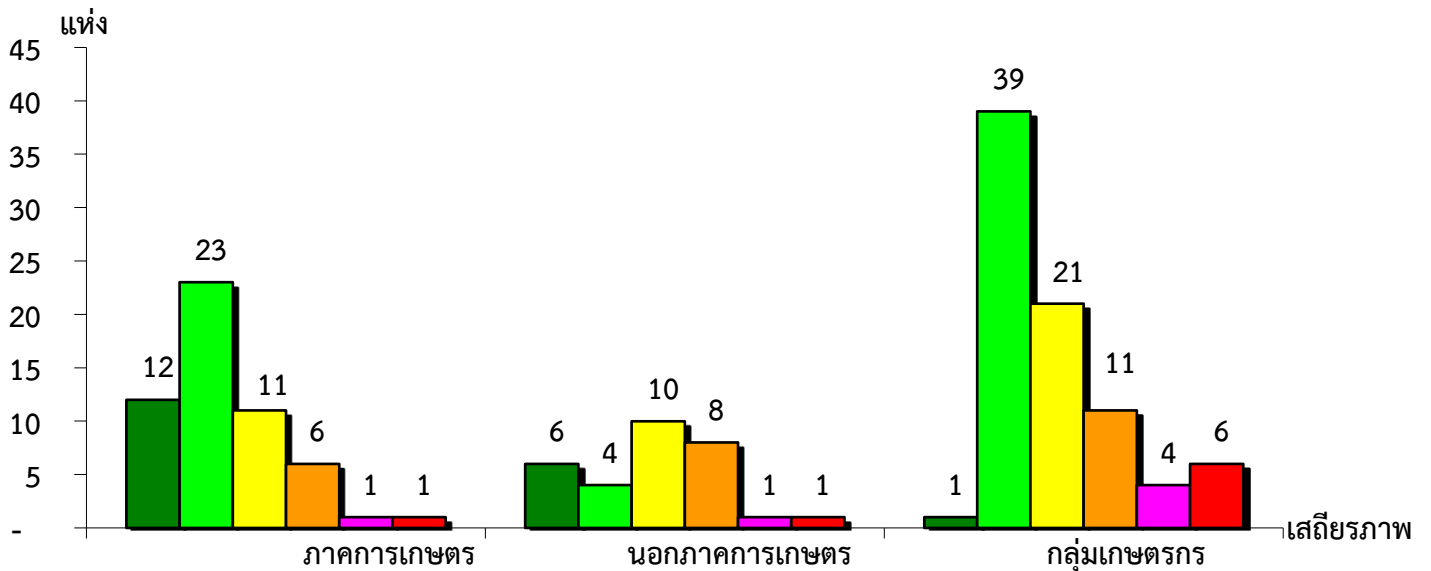
จังหวัดมหาสารคาม ประจำปี 2562



มั่นคงดีมาก	มั่นคงดี	มั่นคงตามมาตรฐาน	ต่ำกว่ามาตรฐาน	ต้องปรับปรุง	ต้องปรับปรุงเร่งด่วน
11.45%	39.76%	25.30%	15.06%	3.61%	4.82%

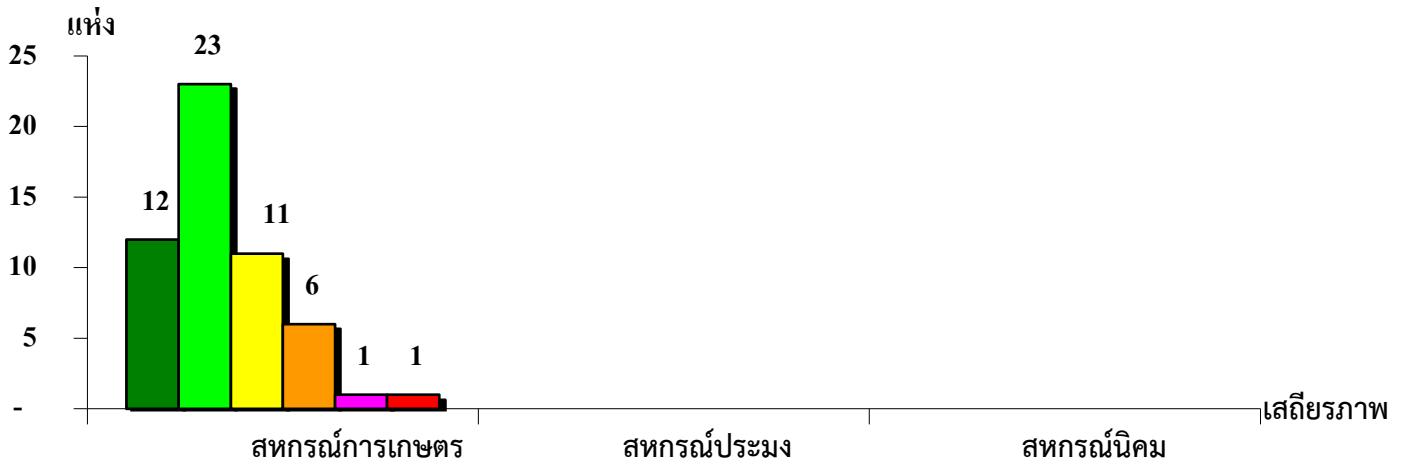
แผนภูมิแสดงจำนวนและร้อยละของ ภาคการเกษตร นอกภาคการเกษตร และกลุ่มเกษตรกร จำแนกตามระดับเสถียรภาพ

จังหวัดมหาสารคาม ประจำปี 2562



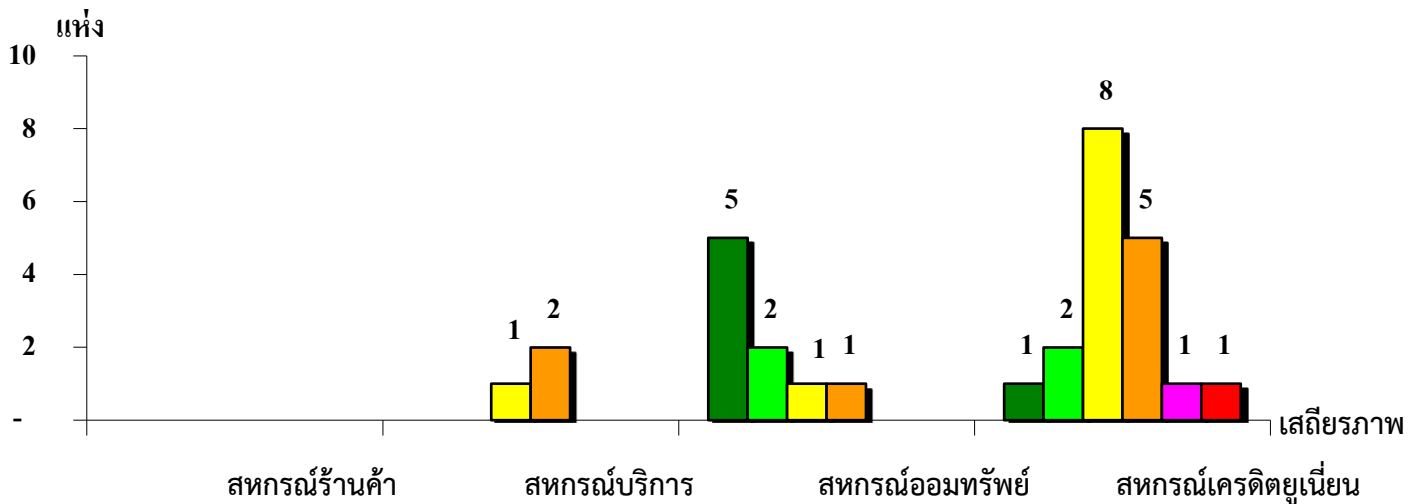
มั่นคงดีมาก	22.22%	20.00%	1.22%
มั่นคงดี	42.60%	13.34%	47.56%
มั่นคงตามมาตรฐาน	20.37%	33.33%	25.61%
ต่ำกว่ามาตรฐาน	11.11%	26.67%	13.41%
ต้องปรับปรุง	1.85%	3.33%	4.88%
ต้องปรับปรุงเร่งด่วน	1.85%	3.33%	7.32%

แผนภูมิแสดงจำนวนและร้อยละของ สหกรณ์ภาคการเกษตร จำแนกตามระดับเสถียรภาพ
จังหวัดมหาสารคาม ประจำปี 2562



ระดับเสถียรภาพ	สหกรณ์การเกษตร	สหกรณ์ประมง	สหกรณ์นิคม
มั่นคงดีมาก	22.22%	-	-
มั่นคงดี	42.60%	-	-
มั่นคงตามมาตรฐาน	20.37%	-	-
ต่ำกว่ามาตรฐาน	11.11%	-	-
ต้องปรับปรุง	1.85%	-	-
ต้องปรับปรุงเร่งด่วน	1.85%	-	-

แผนภูมิแสดงจำนวนและร้อยละของ สหกรณ์นอกภาคการเกษตร จำแนกตามระดับเสถียรภาพ
จังหวัดมหาสารคาม ประจำปี 2562



ระดับเสถียรภาพ	สหกรณ์ร้านค้า	สหกรณ์บริการ	สหกรณ์ออมทรัพย์	สหกรณ์เครดิตยูเนียน
มั่นคงดีมาก	-	-	55.56%	5.56%
มั่นคงดี	-	-	22.22%	11.11%
มั่นคงตามมาตรฐาน	-	33.33%	11.11%	44.44%
ต่ำกว่ามาตรฐาน	-	66.67%	11.11%	27.77%
ต้องปรับปรุง	-	-	-	5.56%
ต้องปรับปรุงเร่งด่วน	-	-	-	5.56%