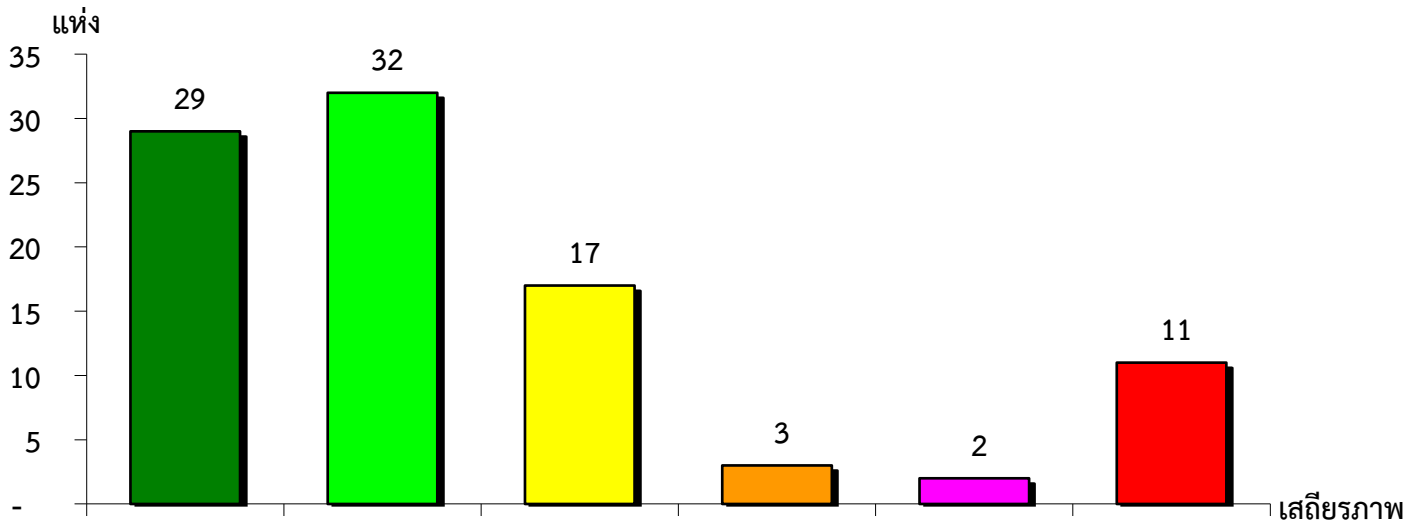


แผนภูมิแสดงจำนวนและร้อยละของ สหกรณ์และกลุ่มเกษตรกร จำแนกตามระดับเสถียรภาพ

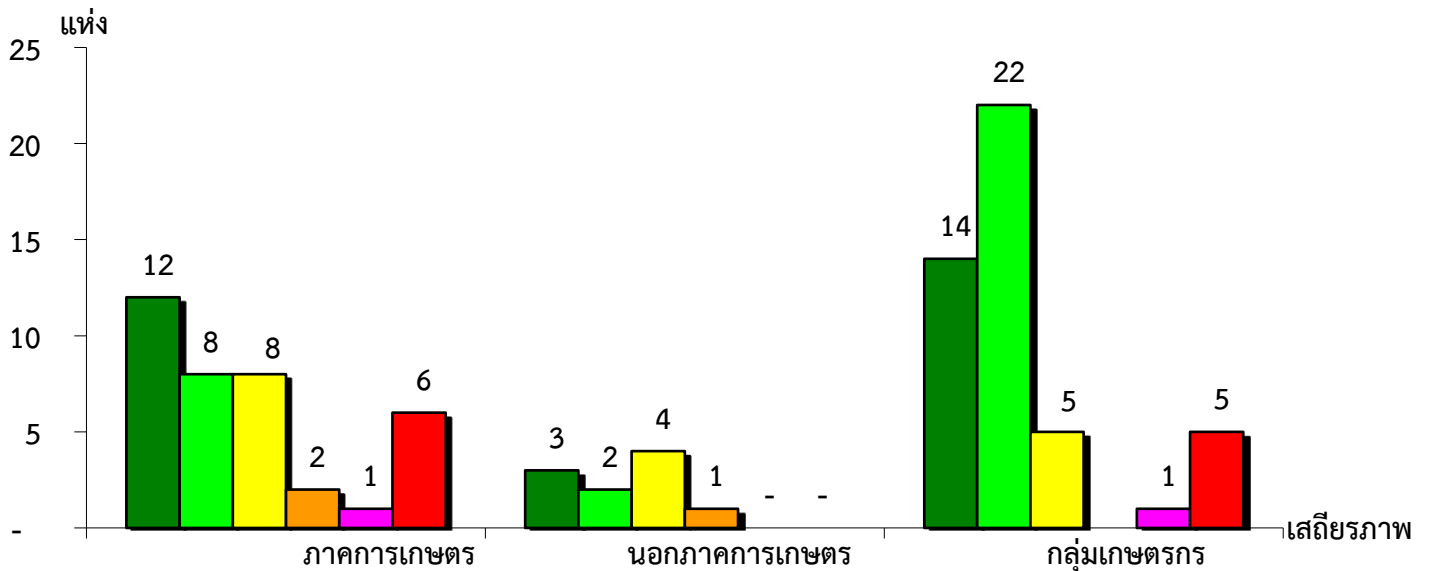
จังหวัดมุกดาหาร ประจำปี 2562



มั่นคงดีมาก	มั่นคงดี	มั่นคงตามมาตรฐาน	ต่ำกว่ามาตรฐาน	ต้องปรับปรุง	ต้องปรับปรุงเร่งด่วน
30.85%	34.04%	18.09%	3.19%	2.13%	11.70%

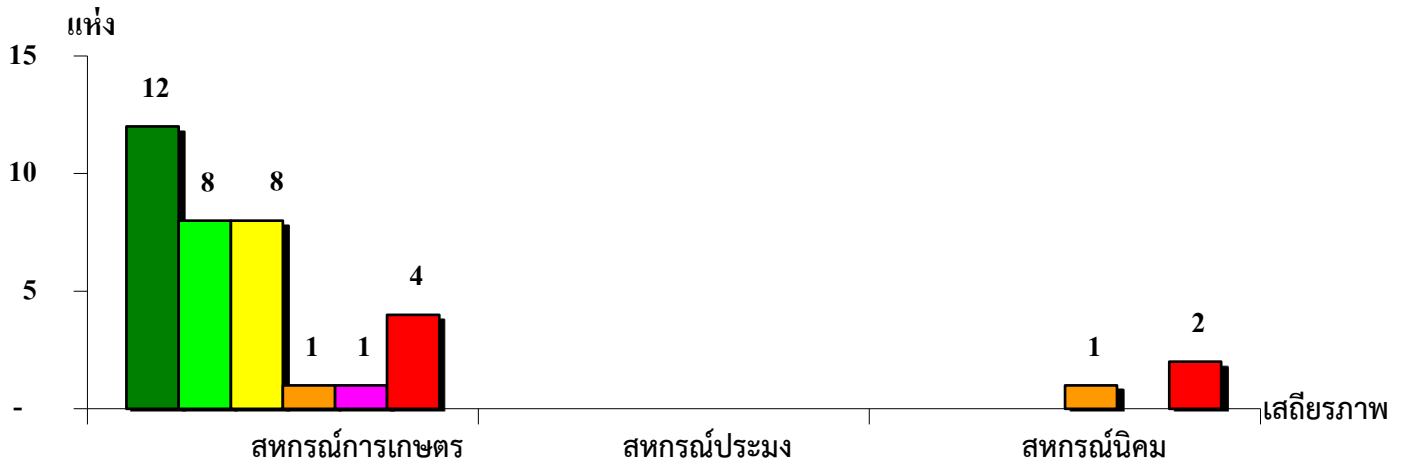
แผนภูมิแสดงจำนวนและร้อยละของ ภาคการเกษตร นอกภาคการเกษตร และกลุ่มเกษตรกร จำแนกตามระดับเสถียรภาพ

จังหวัดมุกดาหาร ประจำปี 2562



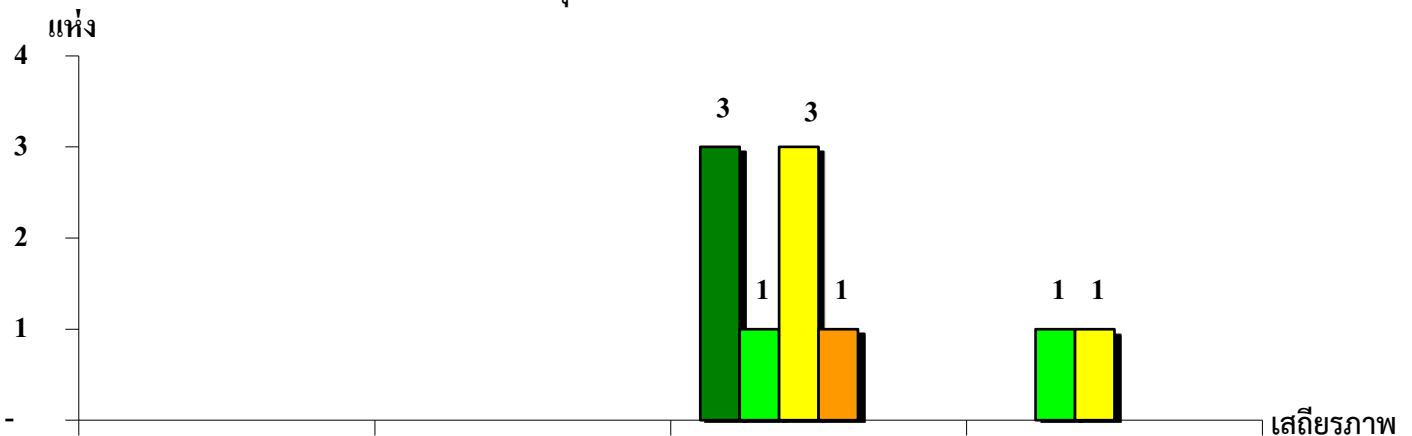
มั่นคงดีมาก	32.43%	30.00%	29.78%
มั่นคงดี	21.62%	20.00%	46.81%
มั่นคงตามมาตรฐาน	21.62%	40.00%	10.64%
ต่ำกว่ามาตรฐาน	5.41%	10.00%	-
ต้องปรับปรุง	2.70%	-	2.13%
ต้องปรับปรุงเร่งด่วน	16.22%	-	10.64%

แผนภูมิแสดงจำนวนและร้อยละของ สหกรณ์ภาคการเกษตร จำแนกตามระดับเสถียรภาพ
จังหวัดมุกดาหาร ประจำปี 2562



ระดับเสถียรภาพ	สหกรณ์การเกษตร	สหกรณ์ประมง	สหกรณ์นิคม
มั่นคงดีมาก	35.29%	-	-
มั่นคงดี	23.53%	-	-
มั่นคงตามมาตรฐาน	23.53%	-	-
ต่ำกว่ามาตรฐาน	2.94%	-	33.33%
ต้องปรับปรุง	2.94%	-	-
ต้องปรับปรุงเร่งด่วน	11.77%	-	66.67%

แผนภูมิแสดงจำนวนและร้อยละของ สหกรณ์นอกภาคการเกษตร จำแนกตามระดับเสถียรภาพ
จังหวัดมุกดาหาร ประจำปี 2562



ระดับเสถียรภาพ	สหกรณ์ร้านค้า	สหกรณ์บริการ	สหกรณ์ออมทรัพย์	สหกรณ์เครดิตยูเนียน
มั่นคงดีมาก	-	-	37.50%	-
มั่นคงดี	-	-	12.50%	50.00%
มั่นคงตามมาตรฐาน	-	-	37.50%	50.00%
ต่ำกว่ามาตรฐาน	-	-	12.50%	-
ต้องปรับปรุง	-	-	-	-
ต้องปรับปรุงเร่งด่วน	-	-	-	-