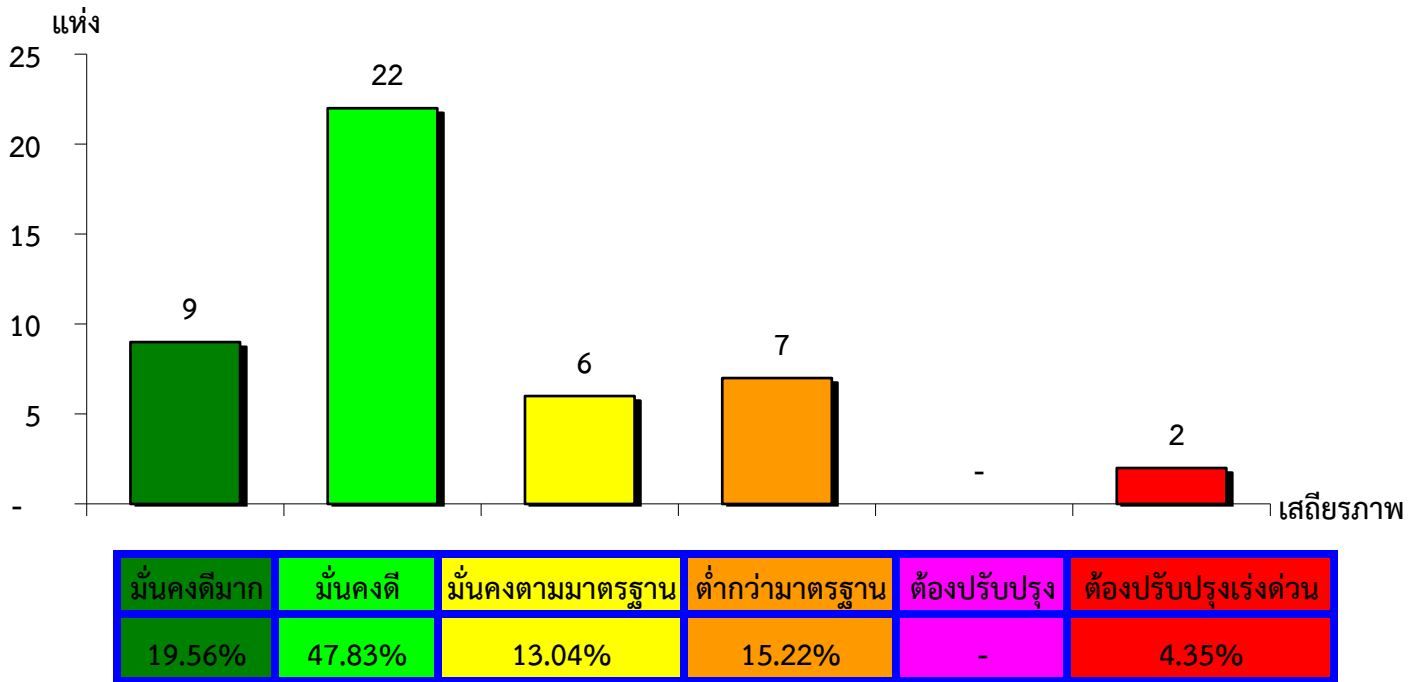


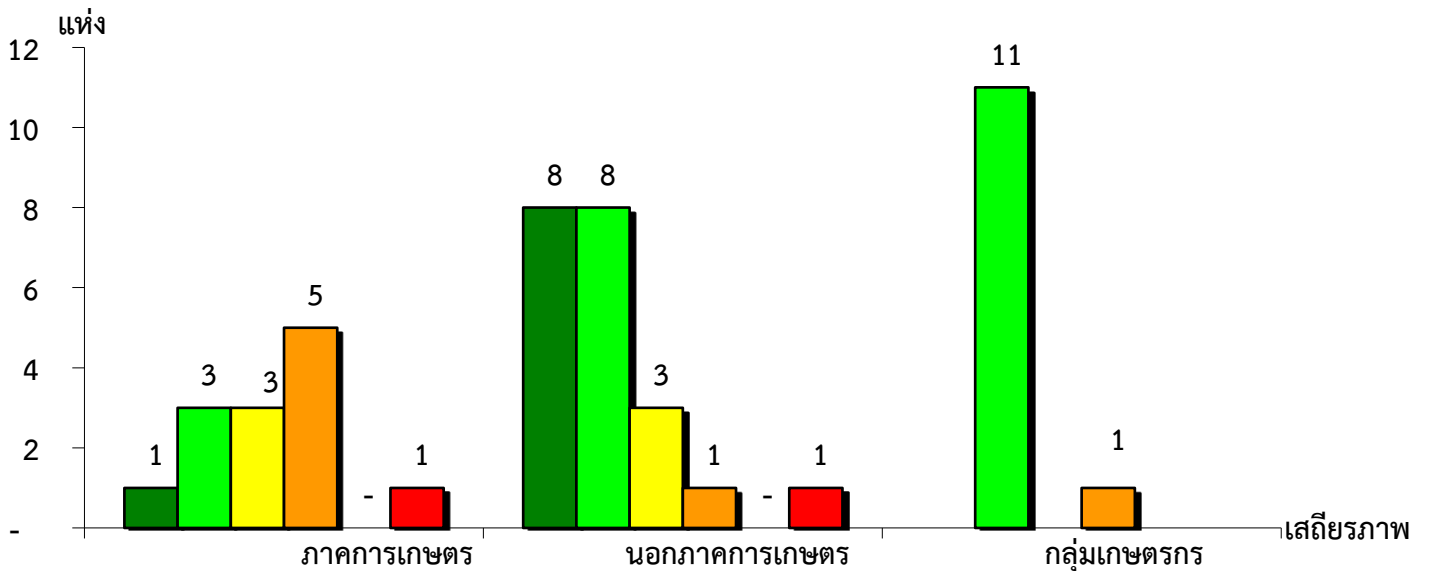
แผนภูมิแสดงจำนวนและร้อยละของ สหกรณ์และกลุ่มเกษตรกร จำแนกตามระดับเสถียรภาพ

จังหวัดนครนายก ประจำปี 2562



แผนภูมิแสดงจำนวนและร้อยละของ ภาคการเกษตร นอกภาคการเกษตร และกลุ่มเกษตรกร จำแนกตามระดับเสถียรภาพ

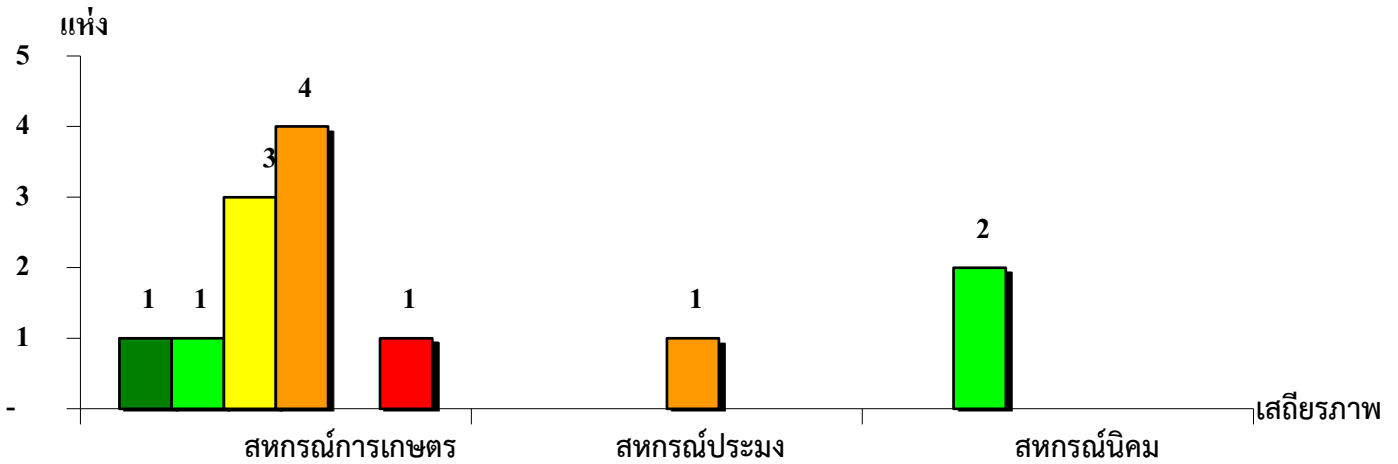
จังหวัดนครนายก ประจำปี 2562



เสถียรภาพ	ภาคการเกษตร	นอกภาคการเกษตร	กลุ่มเกษตรกร
มั่นคงดีมาก	7.69%	38.10%	-
มั่นคงดี	23.08%	38.10%	91.67%
มั่นคงตามมาตรฐาน	23.08%	14.28%	-
ต่ำกว่ามาตรฐาน	38.46%	4.76%	8.33%
ต้องปรับปรุง	-	-	-
ต้องปรับปรุงเร่งด่วน	7.69%	4.76%	-

แผนภูมิแสดงจำนวนและร้อยละของ สหกรณ์ภาคการเกษตร จำแนกตามระดับเสถียรภาพ

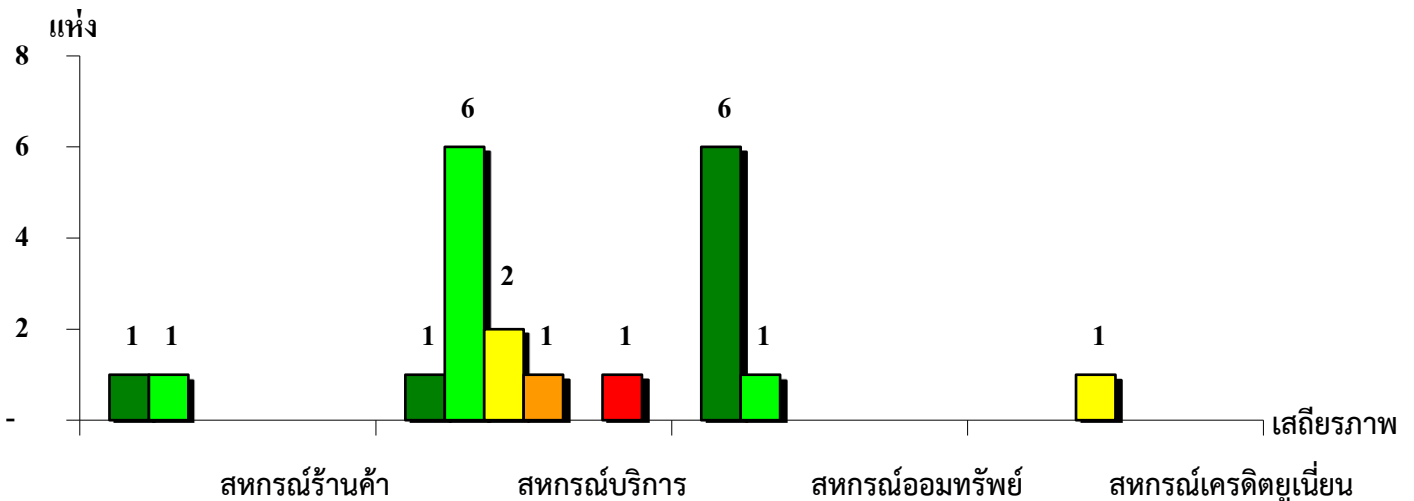
จังหวัดนครนายก ประจำปี 2562



ระดับเสถียรภาพ	สหกรณ์การเกษตร	สหกรณ์ประมง	สหกรณ์นิคม
มั่นคงดีมาก	10.00%	-	-
มั่นคงดี	10.00%	-	100.00%
มั่นคงตามมาตรฐาน	30.00%	-	-
ต่ำกว่ามาตรฐาน	40.00%	100.00%	-
ต้องปรับปรุง	-	-	-
ต้องปรับปรุงเร่งด่วน	10.00%	-	-

แผนภูมิแสดงจำนวนและร้อยละของ สหกรณ์นอกภาคการเกษตร จำแนกตามระดับเสถียรภาพ

จังหวัดนครนายก ประจำปี 2562



ระดับเสถียรภาพ	สหกรณ์ร้านค้า	สหกรณ์บริการ	สหกรณ์ออมทรัพย์	สหกรณ์เครดิตยูเนียน
มั่นคงดีมาก	50.00%	9.09%	85.71%	-
มั่นคงดี	50.00%	54.55%	14.29%	-
มั่นคงตามมาตรฐาน	-	18.18%	-	100.00%
ต่ำกว่ามาตรฐาน	-	9.09%	-	-
ต้องปรับปรุง	-	-	-	-
ต้องปรับปรุงเร่งด่วน	-	9.09%	-	-