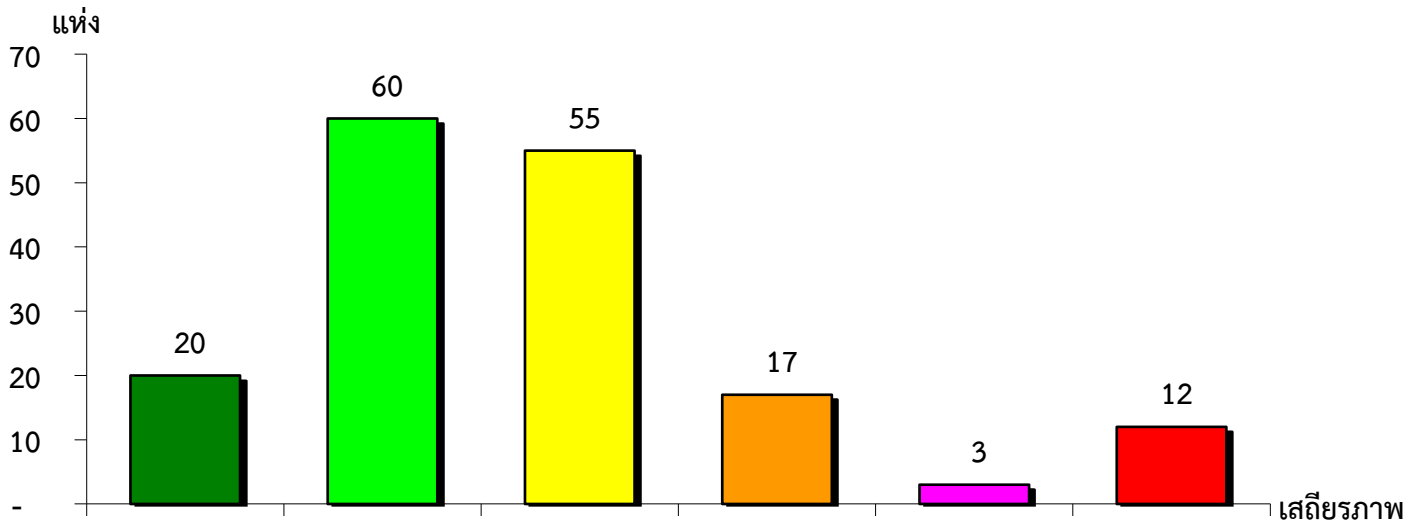


แผนภูมิแสดงจำนวนและร้อยละของ สหกรณ์และกลุ่มเกษตรกร จำแนกตามระดับเสถียรภาพ

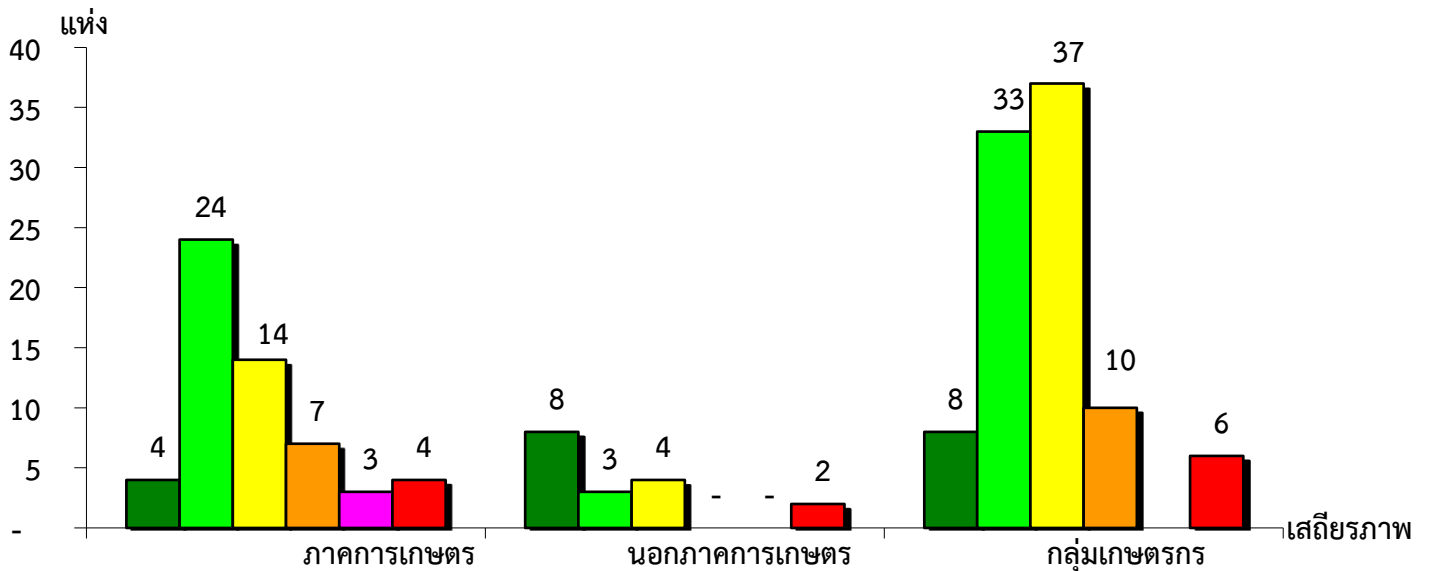
จังหวัดนครพนม ประจำปี 2562



มั่นคงดีมาก	มั่นคงดี	มั่นคงตามมาตรฐาน	ต่ำกว่ามาตรฐาน	ต้องปรับปรุง	ต้องปรับปรุงเร่งด่วน
11.98%	35.93%	32.93%	10.18%	1.80%	7.18%

แผนภูมิแสดงจำนวนและร้อยละของ ภาคการเกษตร นอกภาคการเกษตร และกลุ่มเกษตรกร จำแนกตามระดับเสถียรภาพ

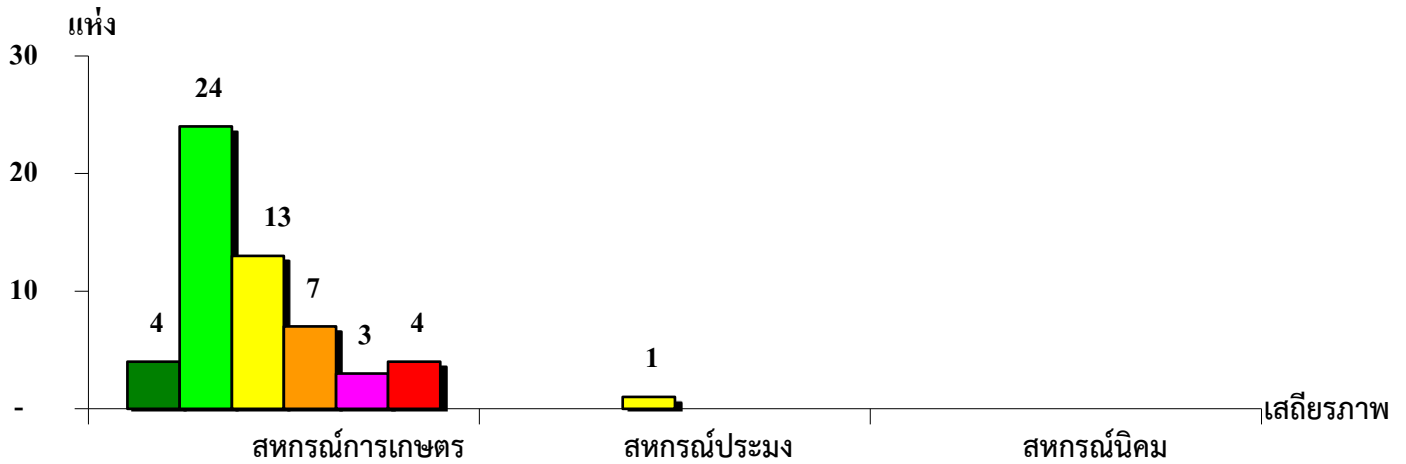
จังหวัดนครพนม ประจำปี 2562



มั่นคงดีมาก	7.14%	47.06%	8.51%
มั่นคงดี	42.86%	17.65%	35.11%
มั่นคงตามมาตรฐาน	25.00%	23.53%	39.36%
ต่ำกว่ามาตรฐาน	12.50%	-	10.64%
ต้องปรับปรุง	5.36%	-	-
ต้องปรับปรุงเร่งด่วน	7.14%	11.76%	6.38%

แผนภูมิแสดงจำนวนและร้อยละของ สหกรณ์ภาคการเกษตร จำแนกตามระดับเสถียรภาพ

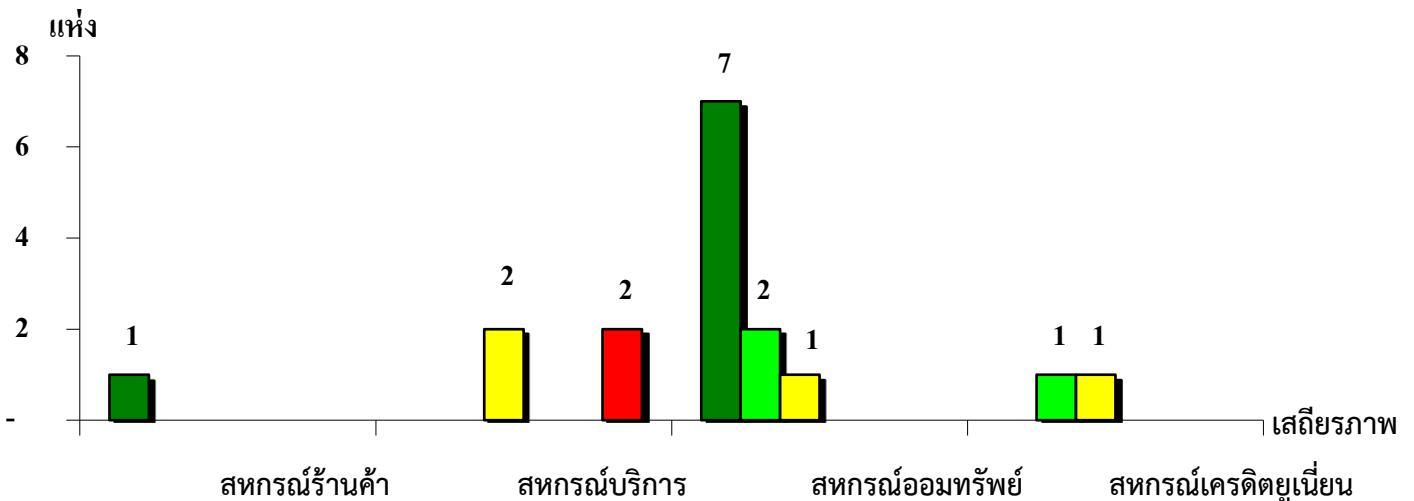
จังหวัดนครพนม ประจำปี 2562



เสถียรภาพ	สหกรณ์การเกษตร	สหกรณ์ประมง	สหกรณ์นิคม
มั่นคงดีมาก	7.27%	-	-
มั่นคงดี	43.64%	-	-
มั่นคงตามมาตรฐาน	23.64%	100.00%	-
ต่ำกว่ามาตรฐาน	12.73%	-	-
ต้องปรับปรุง	5.45%	-	-
ต้องปรับปรุงเร่งด่วน	7.27%	-	-

แผนภูมิแสดงจำนวนและร้อยละของ สหกรณ์นอกภาคการเกษตร จำแนกตามระดับเสถียรภาพ

จังหวัดนครพนม ประจำปี 2562



เสถียรภาพ	สหกรณ์ร้านค้า	สหกรณ์บริการ	สหกรณ์ออมทรัพย์	สหกรณ์เครดิตยูเนียน
มั่นคงดีมาก	100.00%	-	70.00%	-
มั่นคงดี	-	-	20.00%	50.00%
มั่นคงตามมาตรฐาน	-	50.00%	10.00%	50.00%
ต่ำกว่ามาตรฐาน	-	-	-	-
ต้องปรับปรุง	-	-	-	-
ต้องปรับปรุงเร่งด่วน	-	50.00%	-	-