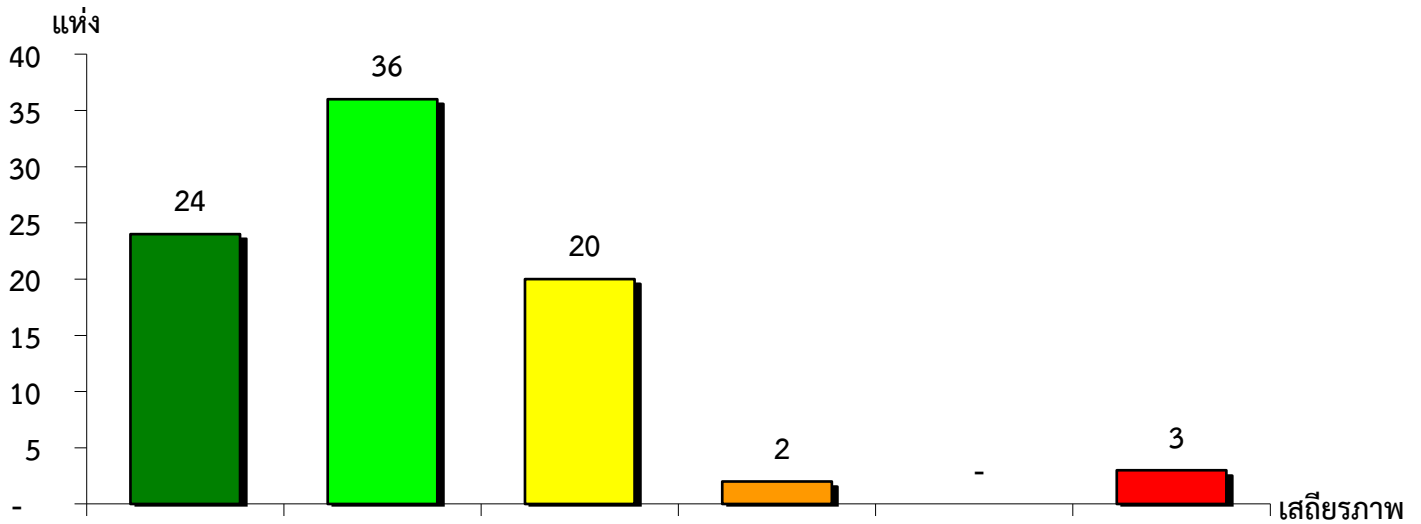


แผนภูมิแสดงจำนวนและร้อยละของ สหกรณ์และกลุ่มเกษตรกร จำแนกตามระดับเสถียรภาพ

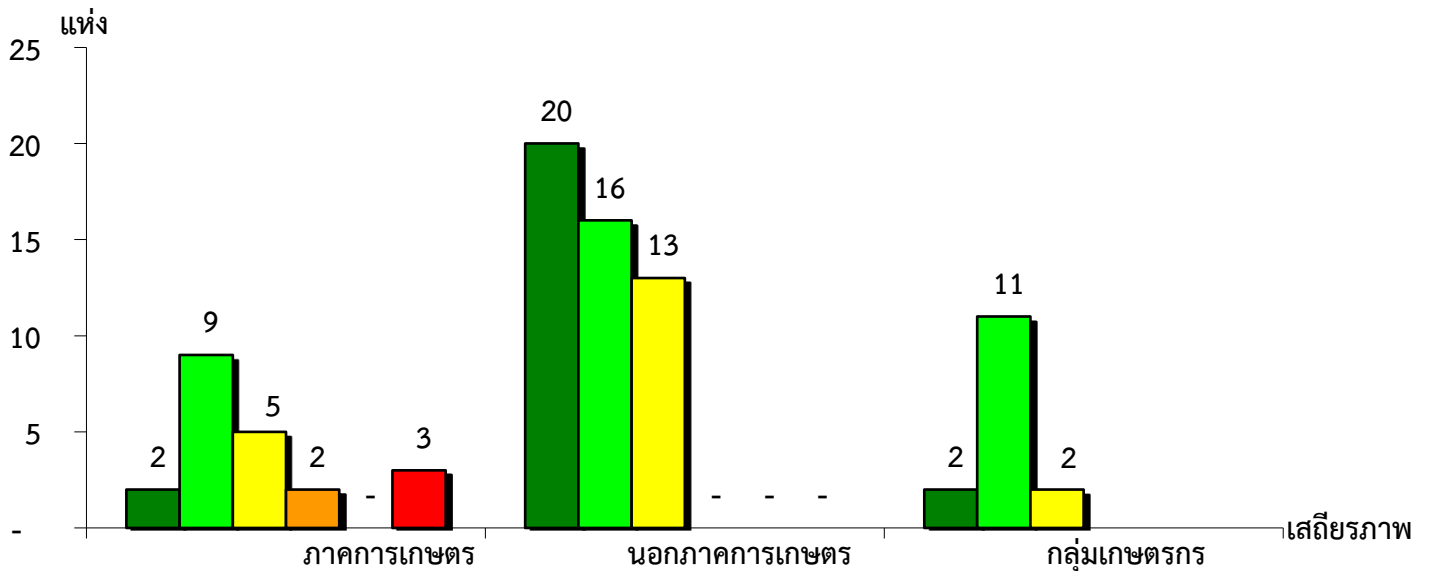
จังหวัดนครปฐม ประจำปี 2562



มั่นคงดีมาก	มั่นคงดี	มั่นคงตามมาตรฐาน	ต่ำกว่ามาตรฐาน	ต้องปรับปรุง	ต้องปรับปรุงเร่งด่วน
28.24%	42.35%	23.53%	2.35%	-	3.53%

แผนภูมิแสดงจำนวนและร้อยละของ ภาคการเกษตร นอกภาคการเกษตร และกลุ่มเกษตรกร จำแนกตามระดับเสถียรภาพ

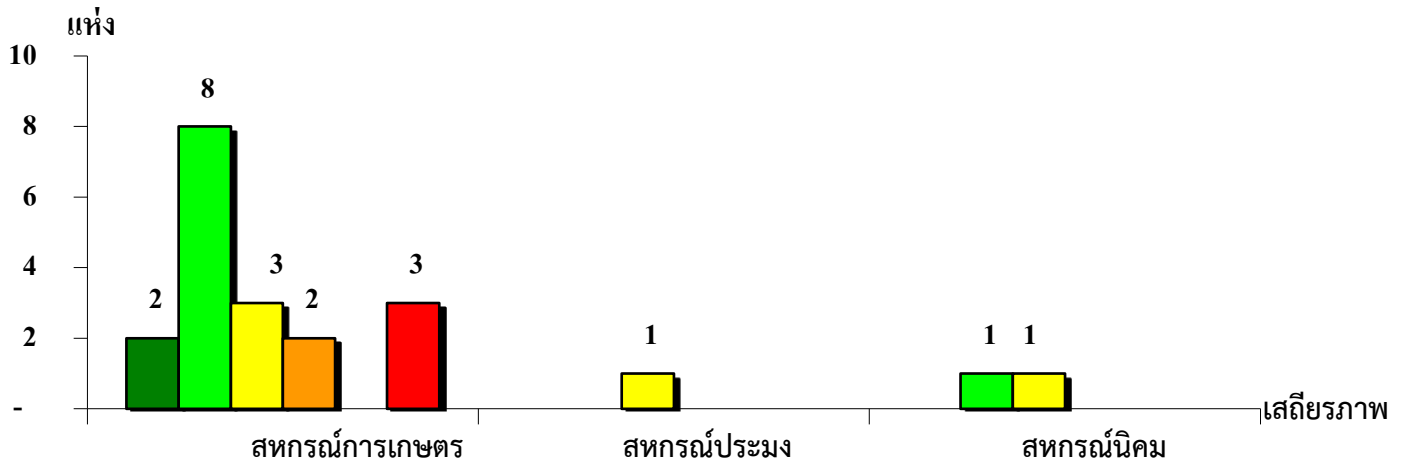
จังหวัดนครปฐม ประจำปี 2562



เสถียรภาพ	ภาคการเกษตร	นอกภาคการเกษตร	กลุ่มเกษตรกร
มั่นคงดีมาก	9.52%	40.82%	13.33%
มั่นคงดี	42.86%	32.65%	73.34%
มั่นคงตามมาตรฐาน	23.81%	26.53%	13.33%
ต่ำกว่ามาตรฐาน	9.52%	-	-
ต้องปรับปรุง	-	-	-
ต้องปรับปรุงเร่งด่วน	14.29%	-	-

แผนภูมิแสดงจำนวนและร้อยละของ สหกรณ์ภาคการเกษตร จำแนกตามระดับเสถียรภาพ

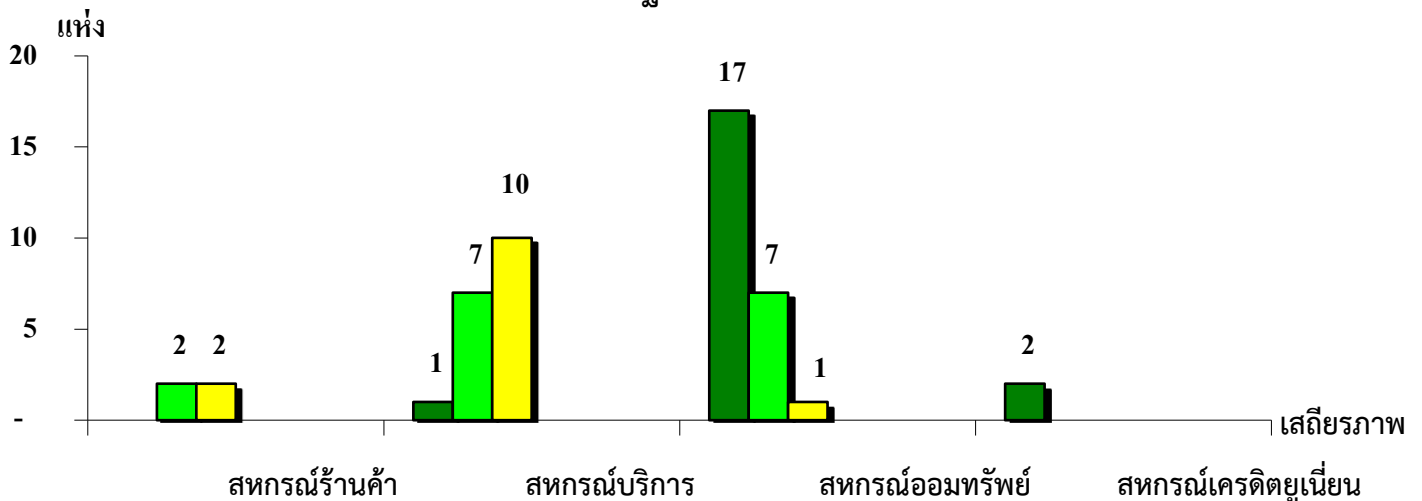
จังหวัดนครปฐม ประจำปี 2562



ระดับเสถียรภาพ	สหกรณ์การเกษตร	สหกรณ์ประมง	สหกรณ์นิคม
มั่นคงดีมาก	11.11%	-	-
มั่นคงดี	44.44%	-	50.00%
มั่นคงตามมาตรฐาน	16.67%	100.00%	50.00%
ต่ำกว่ามาตรฐาน	11.11%	-	-
ต้องปรับปรุง	-	-	-
ต้องปรับปรุงเร่งด่วน	16.67%	-	-

แผนภูมิแสดงจำนวนและร้อยละของ สหกรณ์นอกภาคการเกษตร จำแนกตามระดับเสถียรภาพ

จังหวัดนครปฐม ประจำปี 2562



ระดับเสถียรภาพ	สหกรณ์ร้านค้า	สหกรณ์บริการ	สหกรณ์ออมทรัพย์	สหกรณ์เครดิตยูเนียน
มั่นคงดีมาก	-	5.56%	68.00%	100.00%
มั่นคงดี	50.00%	38.88%	28.00%	-
มั่นคงตามมาตรฐาน	50.00%	55.56%	4.00%	-
ต่ำกว่ามาตรฐาน	-	-	-	-
ต้องปรับปรุง	-	-	-	-
ต้องปรับปรุงเร่งด่วน	-	-	-	-