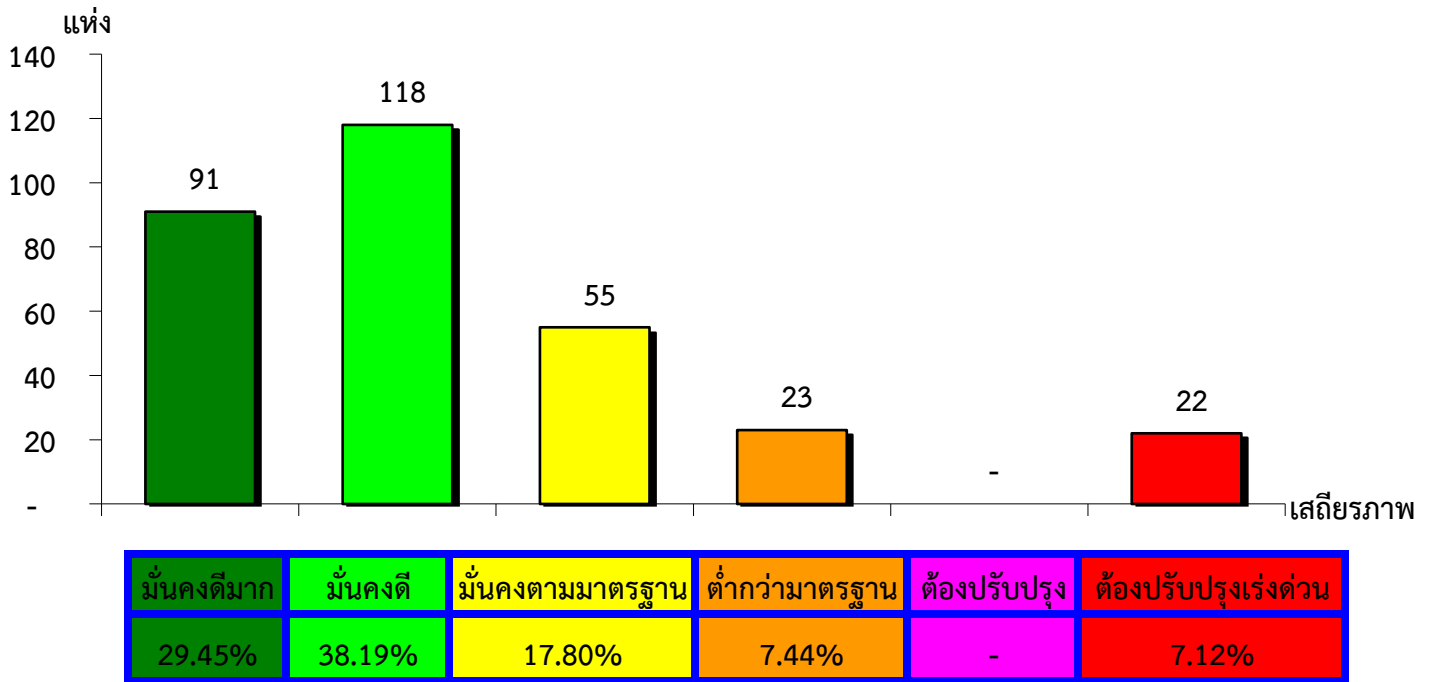
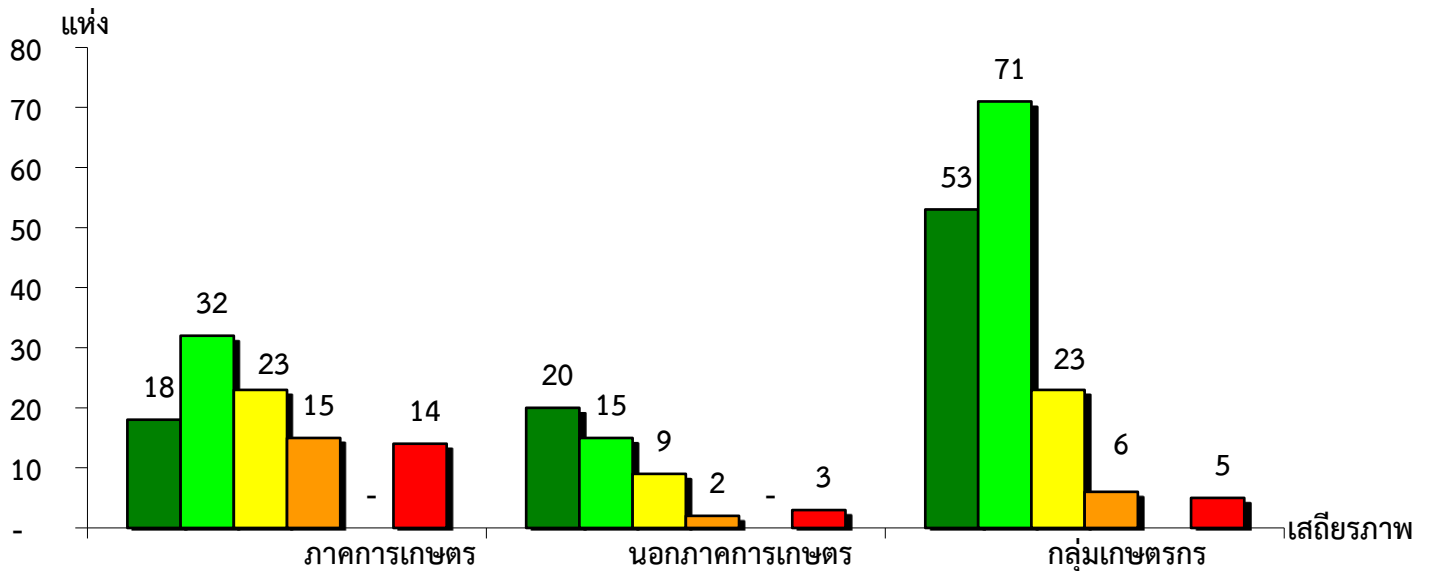


แผนภูมิแสดงจำนวนและร้อยละของ สหกรณ์และกลุ่มเกษตรกร จำแนกตามระดับเสถียรภาพ  
จังหวัดนครราชสีมา ประจำปี 2562

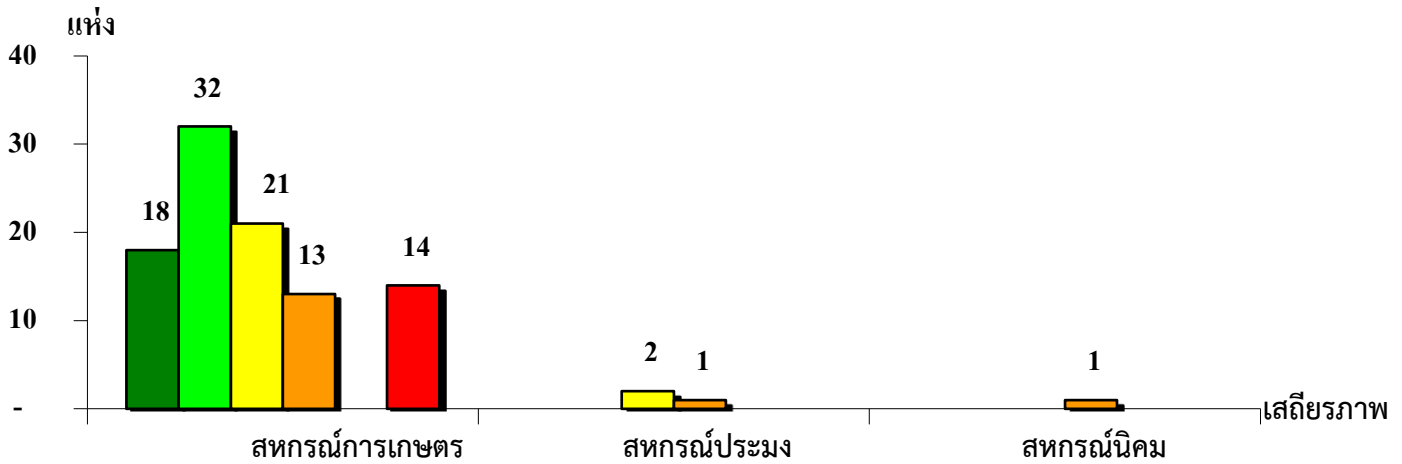


แผนภูมิแสดงจำนวนและร้อยละของ ภาคการเกษตร นอกภาคการเกษตร และกลุ่มเกษตรกร จำแนกตามระดับเสถียรภาพ  
จังหวัดนครราชสีมา ประจำปี 2562



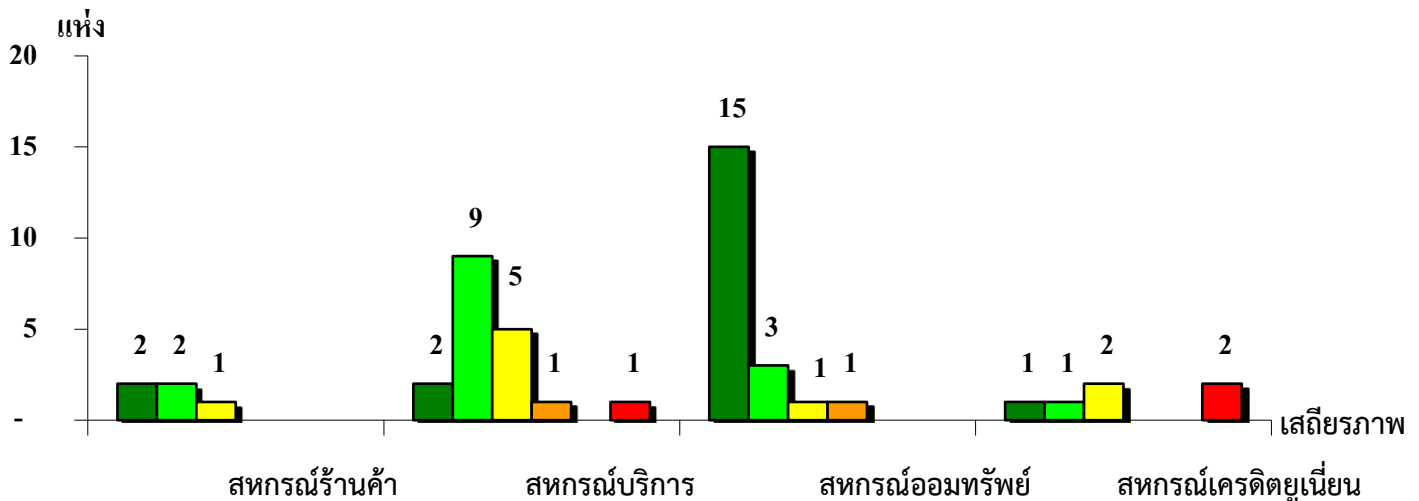
เสถียรภาพ	ภาคการเกษตร	นอกภาคการเกษตร	กลุ่มเกษตรกร
มั่นคงดีมาก	17.65%	40.82%	33.54%
มั่นคงดี	31.37%	30.61%	44.94%
มั่นคงตามมาตรฐาน	22.55%	18.37%	14.56%
ต่ำกว่ามาตรฐาน	14.71%	4.08%	3.80%
ต้องปรับปรุง	-	-	-
ต้องปรับปรุงเร่งด่วน	13.72%	6.12%	3.16%

แผนภูมิแสดงจำนวนและร้อยละของ สหกรณ์ภาคการเกษตร จำแนกตามระดับเสถียรภาพ  
จังหวัดนครราชสีมา ประจำปี 2562



เสถียรภาพ	มั่นคงดีมาก	มั่นคงดี	มั่นคงตามมาตรฐาน	ต่ำกว่ามาตรฐาน	ต้องปรับปรุง	ต้องปรับปรุงเร่งด่วน
สหกรณ์การเกษตร	18.37%	32.65%	21.43%	13.26%	-	14.29%
สหกรณ์ประมง	-	-	66.67%	33.33%	-	-
สหกรณ์นิคม	-	-	-	100.00%	-	-

แผนภูมิแสดงจำนวนและร้อยละของ สหกรณ์นอกภาคการเกษตร จำแนกตามระดับเสถียรภาพ  
จังหวัดนครราชสีมา ประจำปี 2562



เสถียรภาพ	มั่นคงดีมาก	มั่นคงดี	มั่นคงตามมาตรฐาน	ต่ำกว่ามาตรฐาน	ต้องปรับปรุง	ต้องปรับปรุงเร่งด่วน
สหกรณ์ร้านค้า	40.00%	40.00%	20.00%	-	-	-
สหกรณ์บริการ	11.11%	50.00%	27.77%	5.56%	-	5.56%
สหกรณ์ออมทรัพย์	75.00%	15.00%	5.00%	5.00%	-	-
สหกรณ์เครดิตยูเนียน	16.67%	16.67%	33.33%	-	-	33.33%