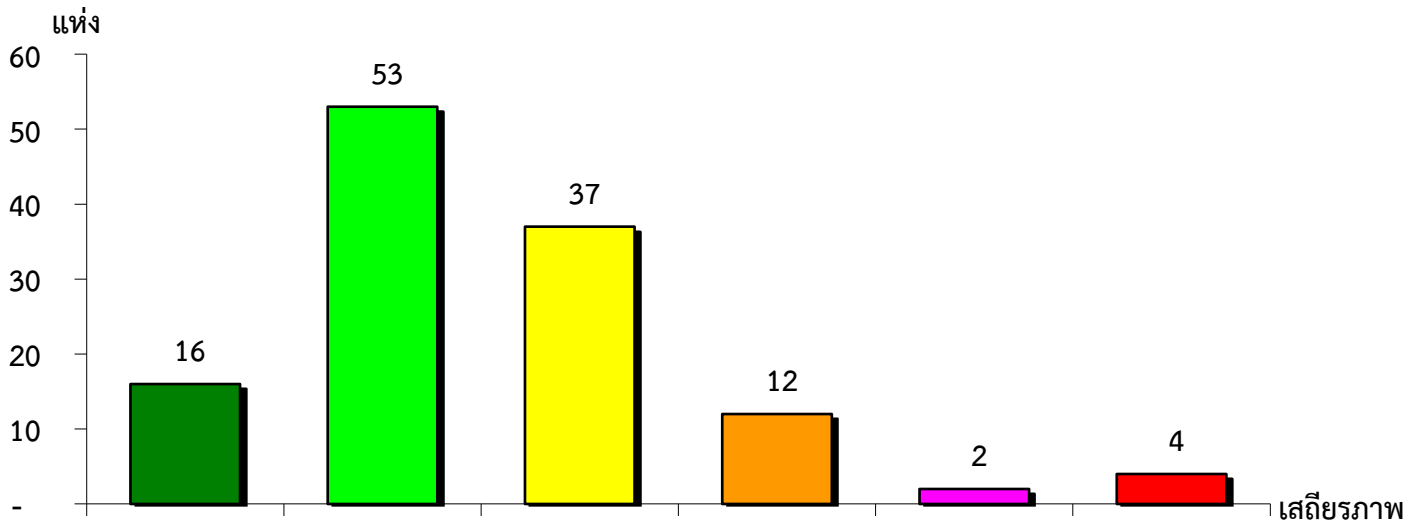


แผนภูมิแสดงจำนวนและร้อยละของ สหกรณ์และกลุ่มเกษตรกร จำแนกตามระดับเสถียรภาพ

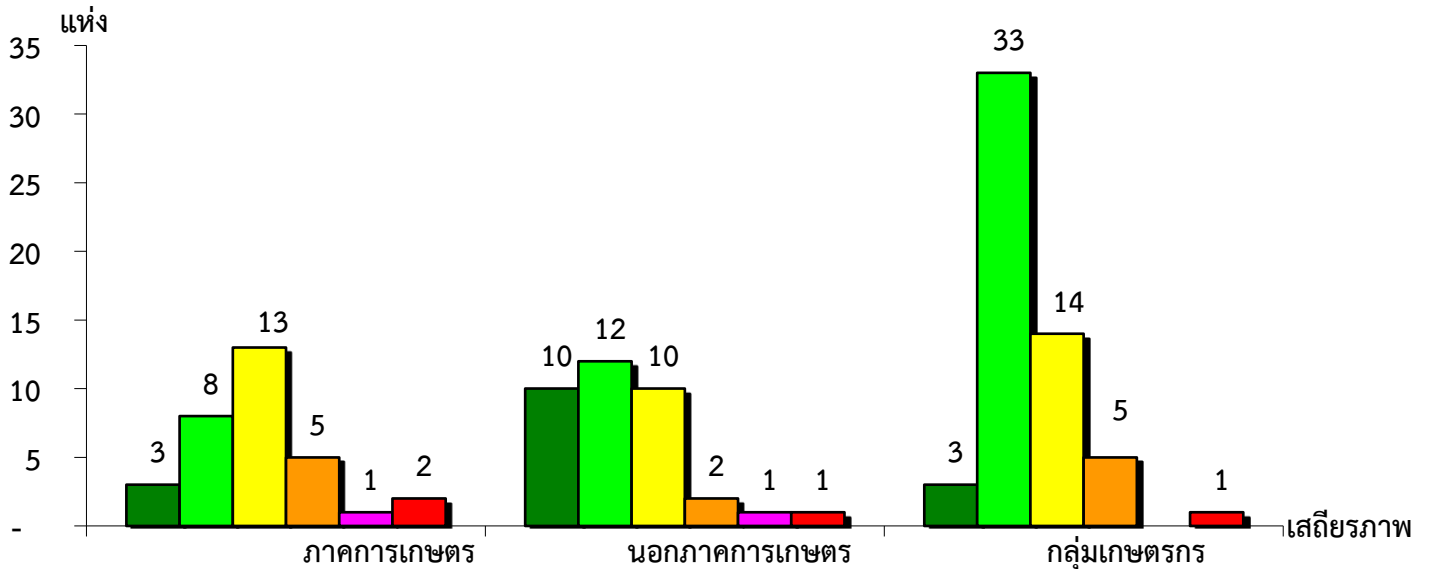
จังหวัดนครสวรรค์ ประจำปี 2562



มั่นคงดีมาก	มั่นคงดี	มั่นคงตามมาตรฐาน	ต่ำกว่ามาตรฐาน	ต้องปรับปรุง	ต้องปรับปรุงเร่งด่วน
12.90%	42.74%	29.84%	9.68%	1.61%	3.23%

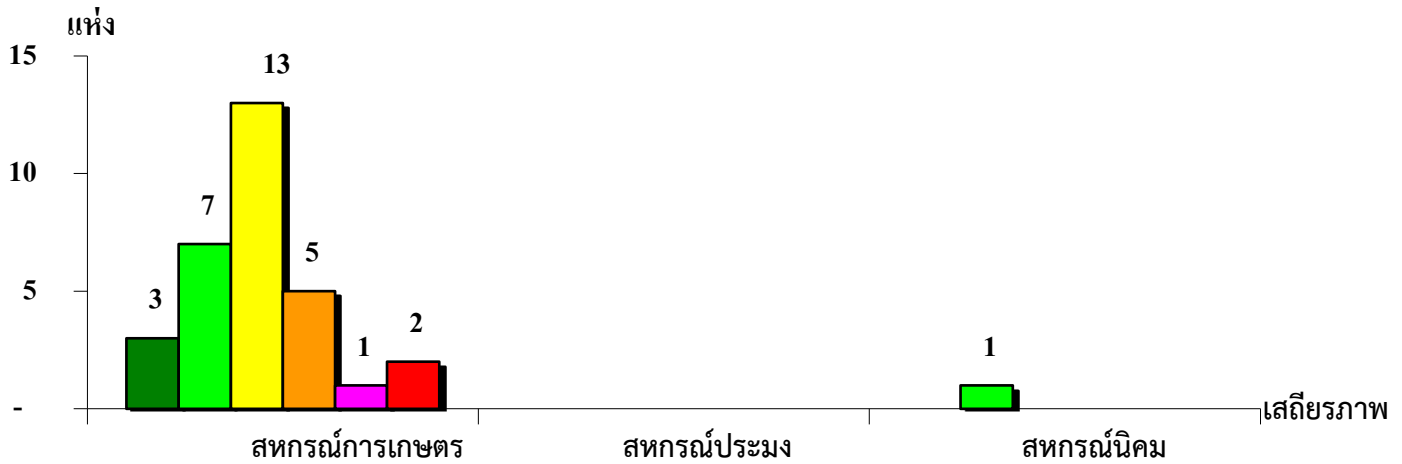
แผนภูมิแสดงจำนวนและร้อยละของ ภาคการเกษตร นอกภาคการเกษตร และกลุ่มเกษตรกร จำแนกตามระดับเสถียรภาพ

จังหวัดนครสวรรค์ ประจำปี 2562



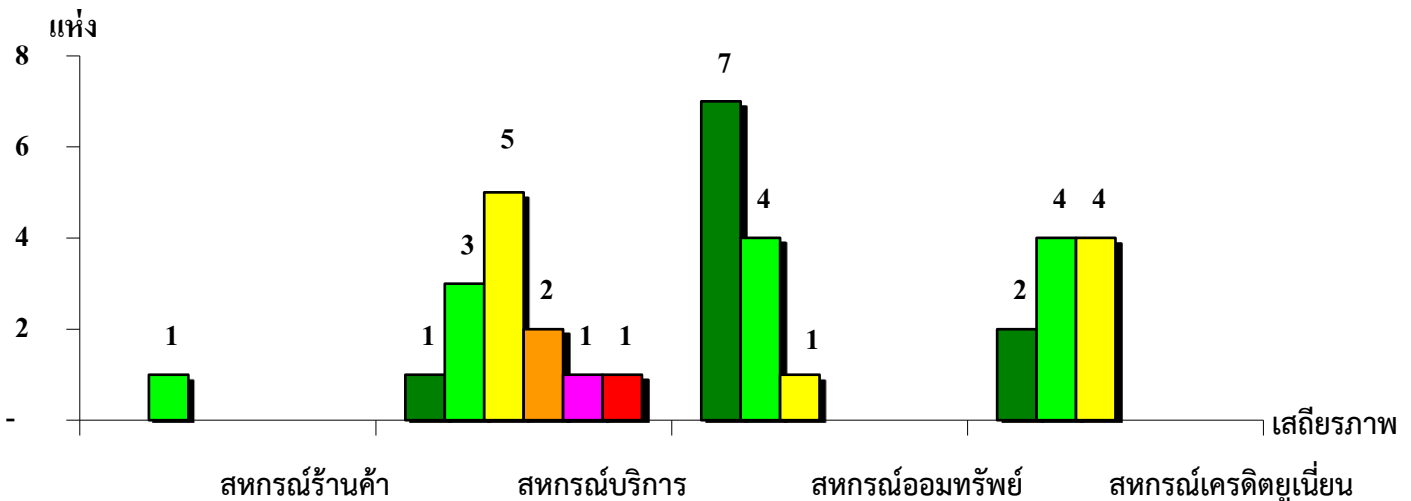
มั่นคงดีมาก	ภาคการเกษตร	นอกภาคการเกษตร	กลุ่มเกษตรกร
มั่นคงดี	25.00%	33.33%	58.93%
มั่นคงตามมาตรฐาน	40.63%	27.78%	25.00%
ต่ำกว่ามาตรฐาน	15.63%	5.55%	8.93%
ต้องปรับปรุง	3.12%	2.78%	-
ต้องปรับปรุงเร่งด่วน	6.25%	2.78%	1.78%

แผนภูมิแสดงจำนวนและร้อยละของ สหกรณ์ภาคการเกษตร จำแนกตามระดับเสถียรภาพ
จังหวัดนครสวรรค์ ประจำปี 2562



ระดับเสถียรภาพ	สหกรณ์การเกษตร	สหกรณ์ประมง	สหกรณ์นิคม
มั่นคงดีมาก	9.68%	-	-
มั่นคงดี	22.58%	-	100.00%
มั่นคงตามมาตรฐาน	41.93%	-	-
ต่ำกว่ามาตรฐาน	16.13%	-	-
ต้องปรับปรุง	3.23%	-	-
ต้องปรับปรุงเร่งด่วน	6.45%	-	-

แผนภูมิแสดงจำนวนและร้อยละของ สหกรณ์นอกภาคการเกษตร จำแนกตามระดับเสถียรภาพ
จังหวัดนครสวรรค์ ประจำปี 2562



ระดับเสถียรภาพ	สหกรณ์ร้านค้า	สหกรณ์บริการ	สหกรณ์ออมทรัพย์	สหกรณ์เครดิตยูเนียน
มั่นคงดีมาก	-	7.69%	58.34%	20.00%
มั่นคงดี	100.00%	23.08%	33.33%	40.00%
มั่นคงตามมาตรฐาน	-	38.46%	8.33%	40.00%
ต่ำกว่ามาตรฐาน	-	15.39%	-	-
ต้องปรับปรุง	-	7.69%	-	-
ต้องปรับปรุงเร่งด่วน	-	7.69%	-	-