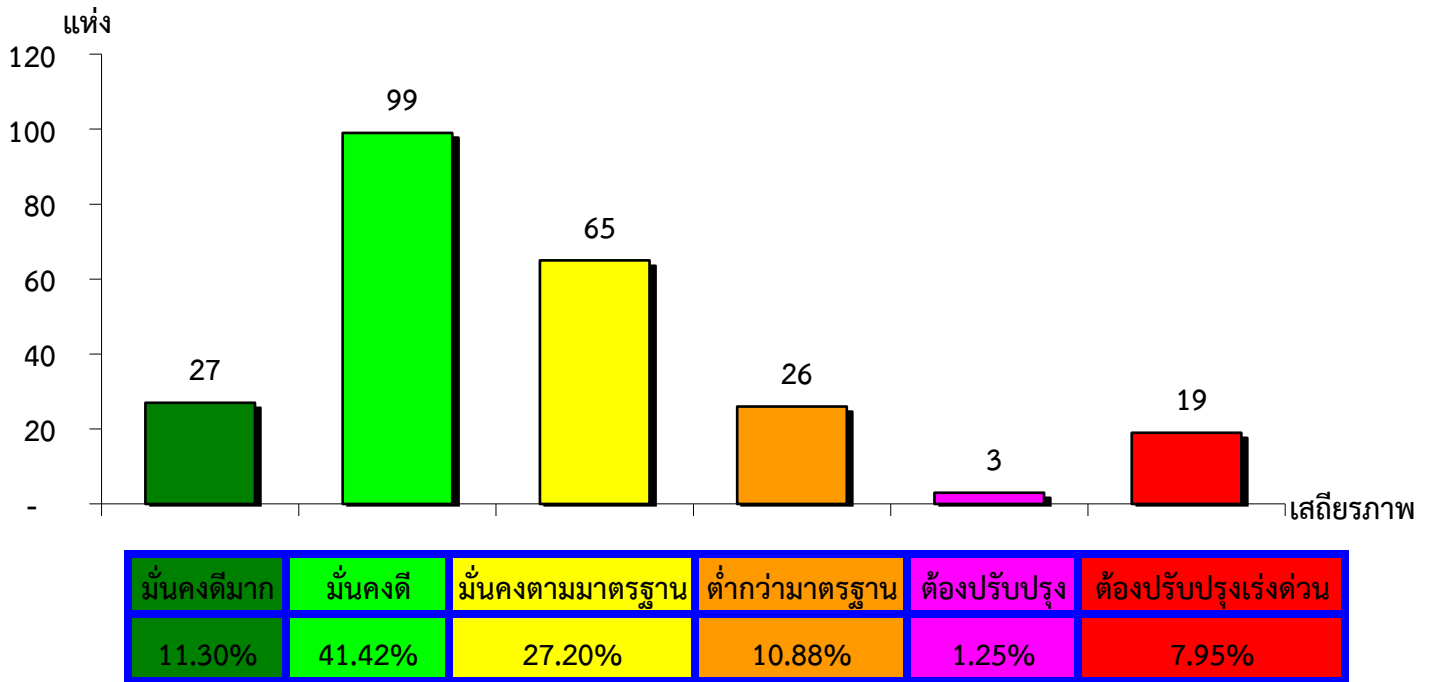
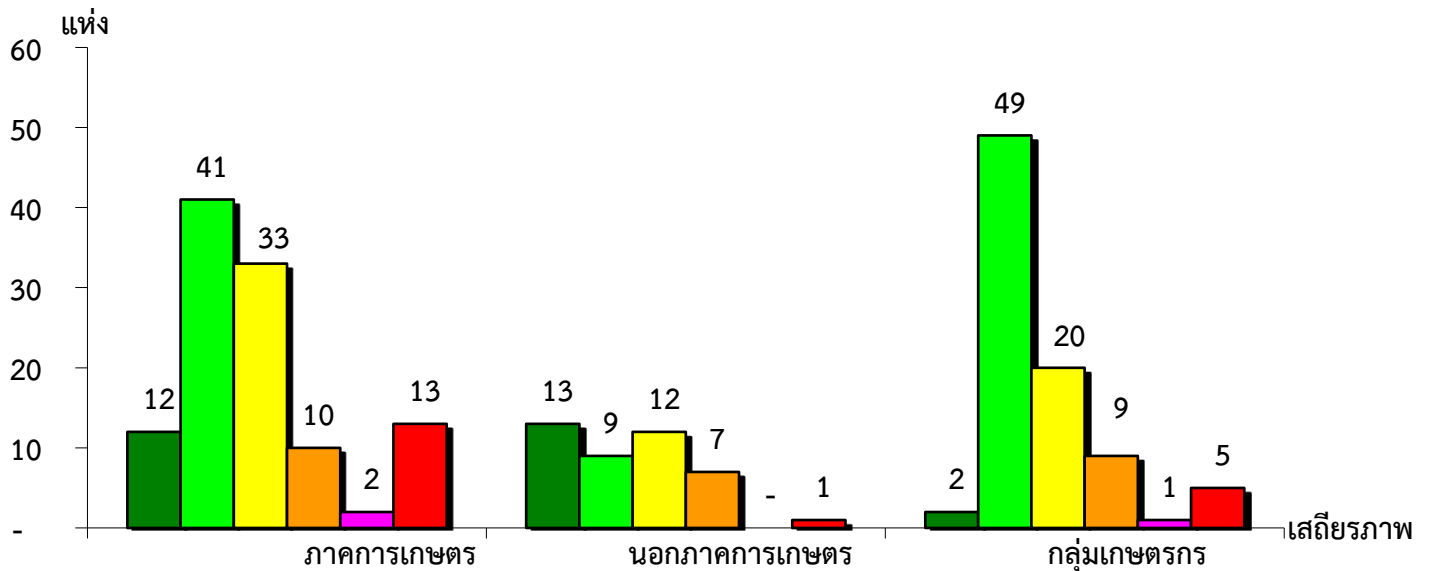


แผนภูมิแสดงจำนวนและร้อยละของ สหกรณ์และกลุ่มเกษตรกร จำแนกตามระดับเสถียรภาพ
จังหวัดนครศรีธรรมราช ประจำปี 2562

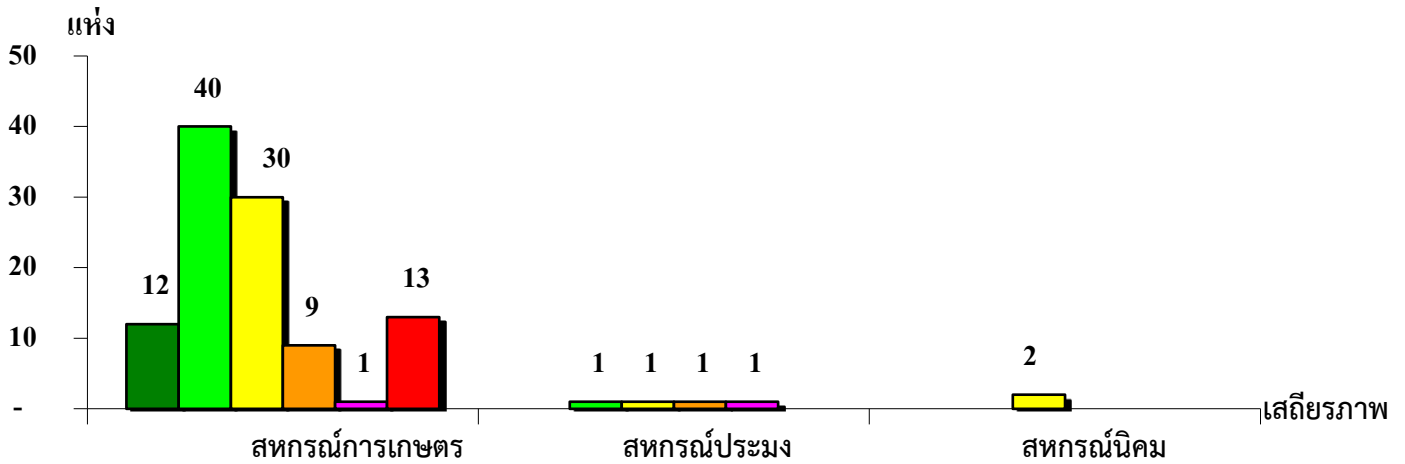


แผนภูมิแสดงจำนวนและร้อยละของ ภาคการเกษตร นอกภาคการเกษตร และกลุ่มเกษตรกร จำแนกตามระดับเสถียรภาพ
จังหวัดนครศรีธรรมราช ประจำปี 2562



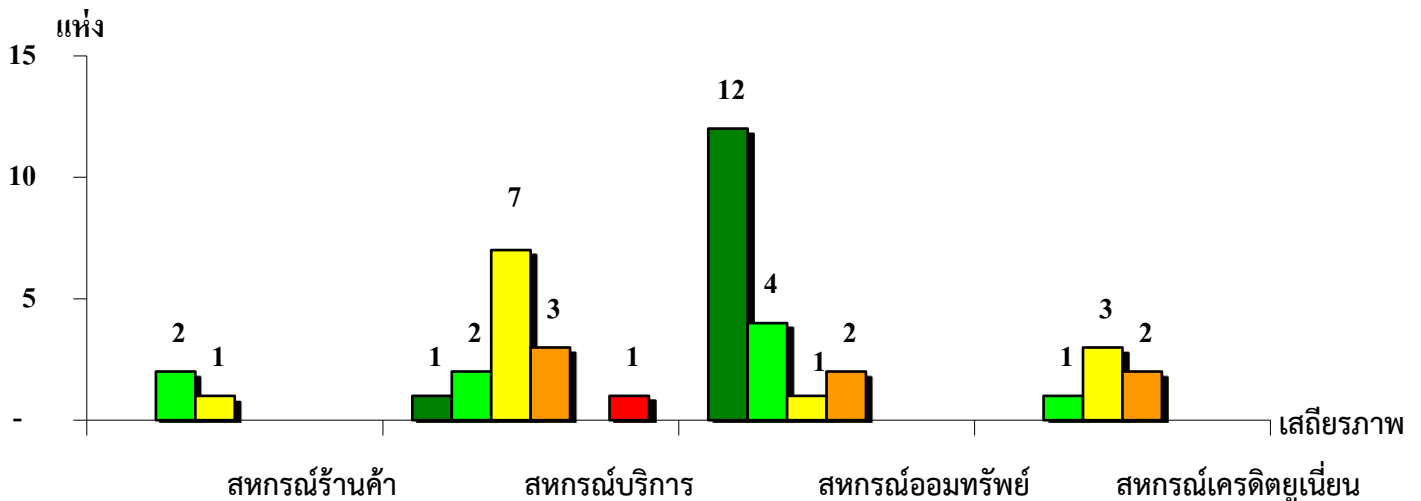
มั่นคงดีมาก	10.81%	30.95%	2.33%
มั่นคงดี	36.94%	21.43%	56.98%
มั่นคงตามมาตรฐาน	29.73%	28.57%	23.26%
ต่ำกว่ามาตรฐาน	9.01%	16.67%	10.46%
ต้องปรับปรุง	1.80%	-	1.16%
ต้องปรับปรุงเร่งด่วน	11.71%	2.38%	5.81%

แผนภูมิแสดงจำนวนและร้อยละของ สหกรณ์ภาคการเกษตร จำแนกตามระดับเสถียรภาพ
จังหวัดนครศรีธรรมราช ประจำปี 2562



เสถียรภาพ	สหกรณ์การเกษตร	สหกรณ์ประมง	สหกรณ์นิคม
มั่นคงดีมาก	11.43%	-	-
มั่นคงดี	38.10%	25.00%	-
มั่นคงตามมาตรฐาน	28.57%	25.00%	100.00%
ต่ำกว่ามาตรฐาน	8.57%	25.00%	-
ต้องปรับปรุง	0.95%	25.00%	-
ต้องปรับปรุงเร่งด่วน	12.38%	-	-

แผนภูมิแสดงจำนวนและร้อยละของ สหกรณ์นอกภาคการเกษตร จำแนกตามระดับเสถียรภาพ
จังหวัดนครศรีธรรมราช ประจำปี 2562



เสถียรภาพ	สหกรณ์ร้านค้า	สหกรณ์บริการ	สหกรณ์ออมทรัพย์	สหกรณ์เครดิตยูเนียน
มั่นคงดีมาก	-	7.14%	63.16%	-
มั่นคงดี	66.67%	14.29%	21.05%	16.67%
มั่นคงตามมาตรฐาน	33.33%	50.00%	5.26%	50.00%
ต่ำกว่ามาตรฐาน	-	21.43%	10.53%	33.33%
ต้องปรับปรุง	-	-	-	-
ต้องปรับปรุงเร่งด่วน	-	7.14%	-	-