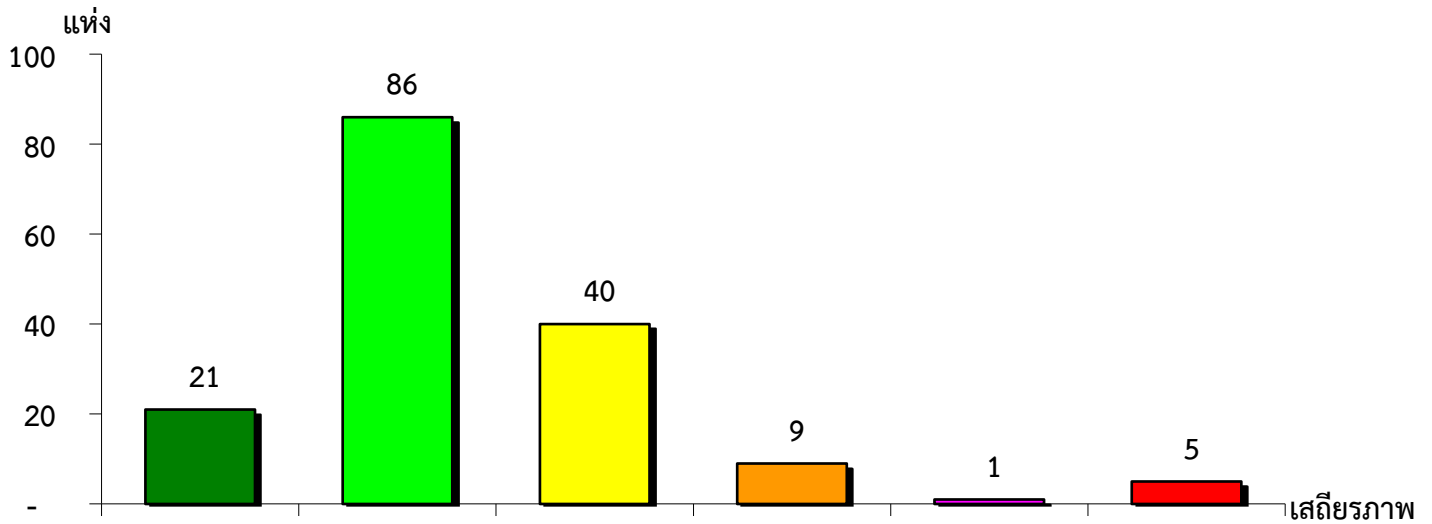


แผนภูมิแสดงจำนวนและร้อยละของ สหกรณ์และกลุ่มเกษตรกร จำแนกตามระดับเสถียรภาพ

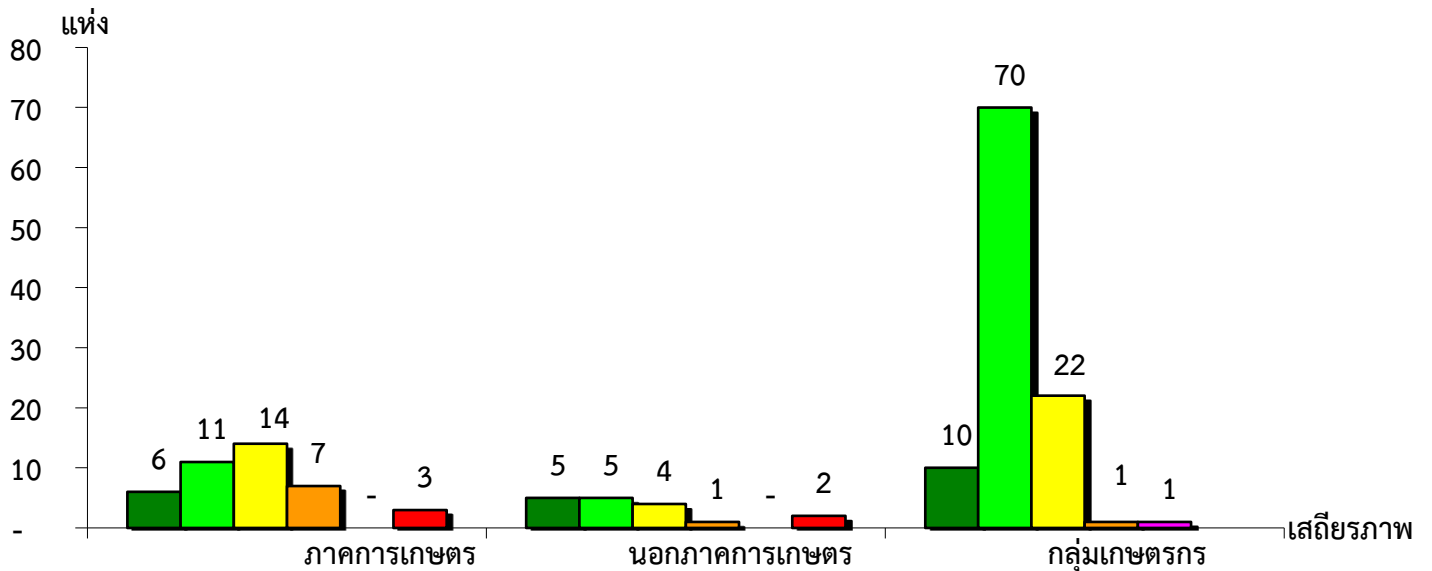
จังหวัดน่าน ประจำปี 2562



มั่นคงดีมาก	มั่นคงดี	มั่นคงตามมาตรฐาน	ต่ำกว่ามาตรฐาน	ต้องปรับปรุง	ต้องปรับปรุงเร่งด่วน
12.96%	53.09%	24.69%	5.55%	0.62%	3.09%

แผนภูมิแสดงจำนวนและร้อยละของ ภาคการเกษตร นอกภาคการเกษตร และกลุ่มเกษตรกร จำแนกตามระดับเสถียรภาพ

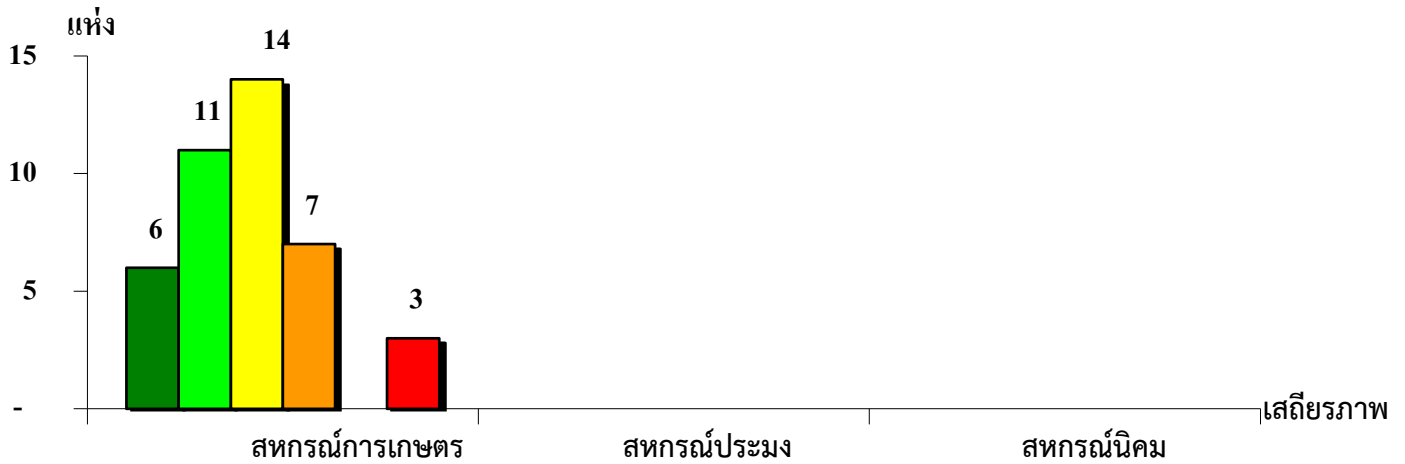
จังหวัดน่าน ประจำปี 2562



มั่นคงดีมาก	14.63%	29.41%	9.62%
มั่นคงดี	26.83%	29.41%	67.31%
มั่นคงตามมาตรฐาน	34.15%	23.53%	21.15%
ต่ำกว่ามาตรฐาน	17.07%	5.88%	0.96%
ต้องปรับปรุง	-	-	0.96%
ต้องปรับปรุงเร่งด่วน	7.32%	11.77%	-

แผนภูมิแสดงจำนวนและร้อยละของ สหกรณ์ภาคการเกษตร จำแนกตามระดับเสถียรภาพ

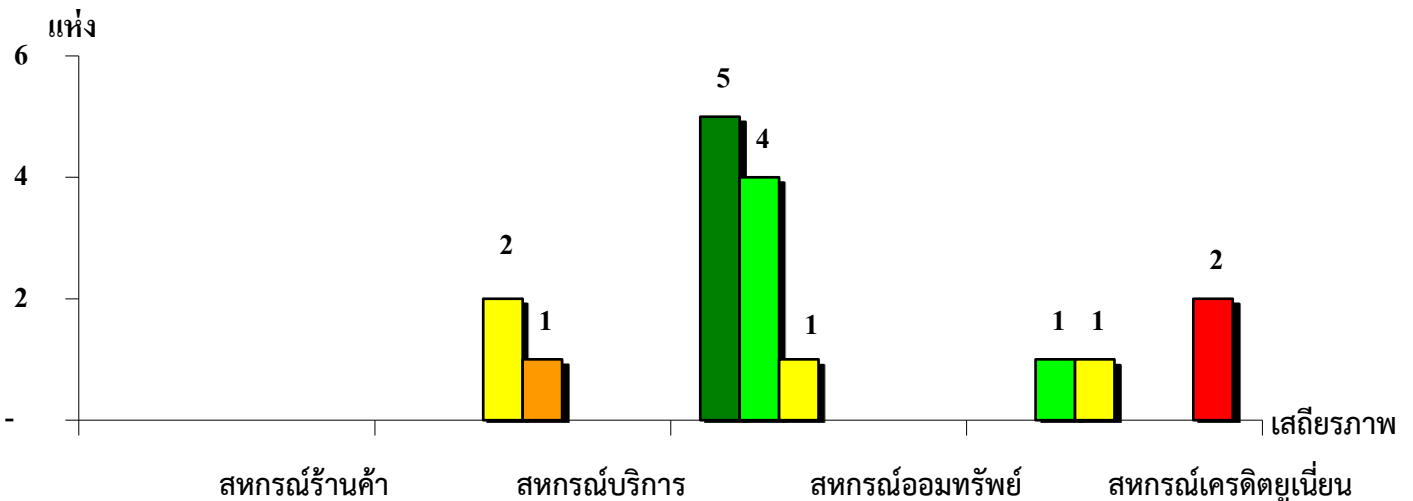
จังหวัดน่าน ประจำปี 2562



เสถียรภาพ	สหกรณ์การเกษตร	สหกรณ์ประมง	สหกรณ์นิคม
มั่นคงดีมาก	14.63%	-	-
มั่นคงดี	26.83%	-	-
มั่นคงตามมาตรฐาน	34.15%	-	-
ต่ำกว่ามาตรฐาน	17.07%	-	-
ต้องปรับปรุง	-	-	-
ต้องปรับปรุงเร่งด่วน	7.32%	-	-

แผนภูมิแสดงจำนวนและร้อยละของ สหกรณ์นอกภาคการเกษตร จำแนกตามระดับเสถียรภาพ

จังหวัดน่าน ประจำปี 2562



เสถียรภาพ	สหกรณ์ร้านค้า	สหกรณ์บริการ	สหกรณ์ออมทรัพย์	สหกรณ์เครดิตยูเนียน
มั่นคงดีมาก	-	-	50.00%	-
มั่นคงดี	-	-	40.00%	25.00%
มั่นคงตามมาตรฐาน	-	66.67%	10.00%	25.00%
ต่ำกว่ามาตรฐาน	-	33.33%	-	-
ต้องปรับปรุง	-	-	-	-
ต้องปรับปรุงเร่งด่วน	-	-	-	50.00%