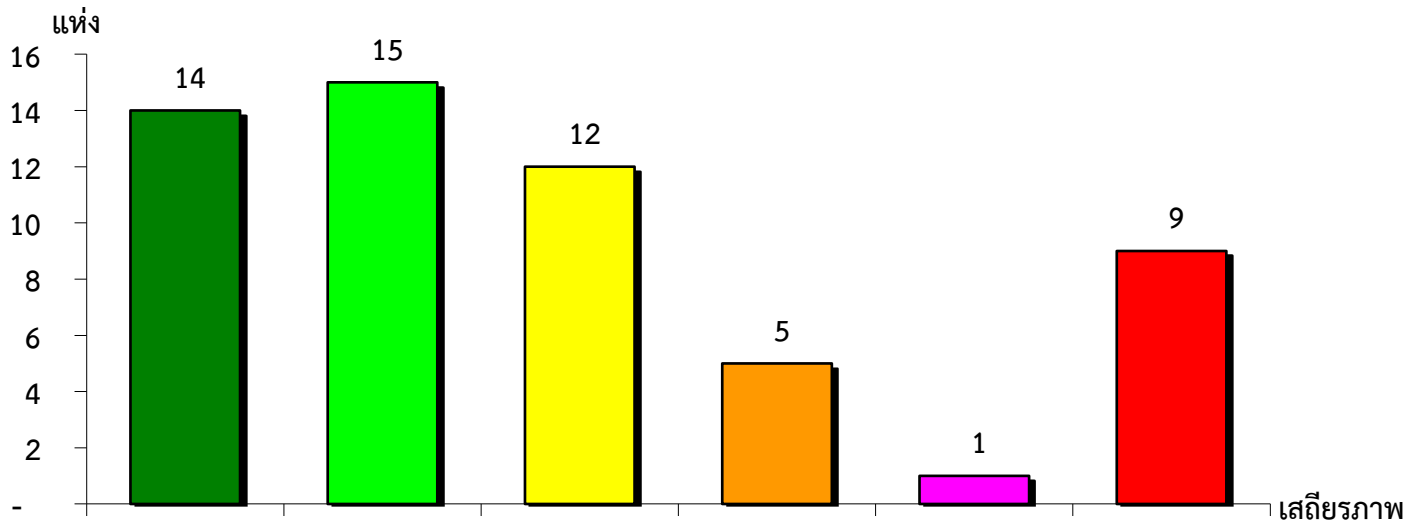


แผนภูมิแสดงจำนวนและร้อยละของ สหกรณ์และกลุ่มเกษตรกร จำแนกตามระดับเสถียรภาพ

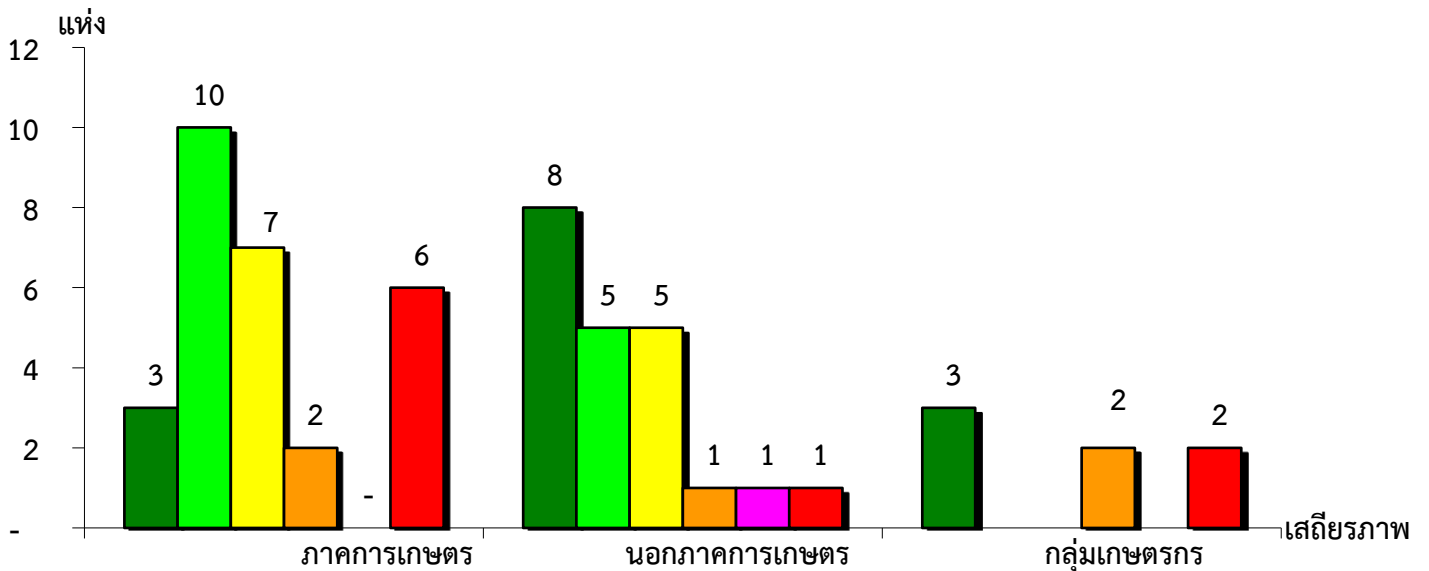
จังหวัดนราธิวาส ประจำปี 2562



มั่นคงดีมาก	มั่นคงดี	มั่นคงตามมาตรฐาน	ต่ำกว่ามาตรฐาน	ต้องปรับปรุง	ต้องปรับปรุงเร่งด่วน
25.00%	26.78%	21.43%	8.93%	1.79%	16.07%

แผนภูมิแสดงจำนวนและร้อยละของ ภาคการเกษตร นอกภาคการเกษตร และกลุ่มเกษตรกร จำแนกตามระดับเสถียรภาพ

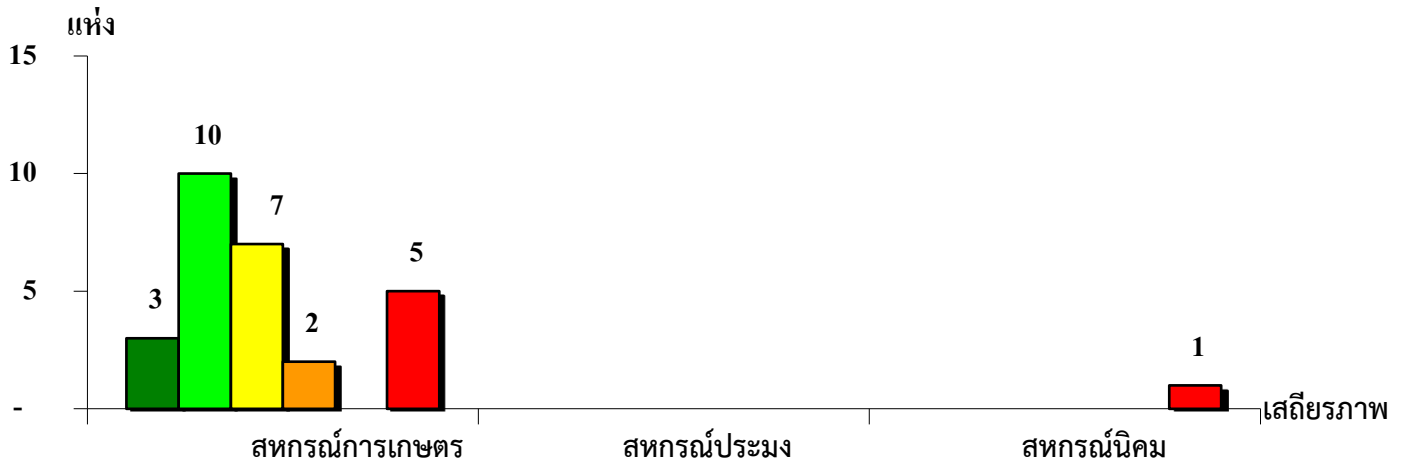
จังหวัดนราธิวาส ประจำปี 2562



มั่นคงดีมาก	10.72%	38.10%	42.86%
มั่นคงดี	35.71%	23.81%	-
มั่นคงตามมาตรฐาน	25.00%	23.81%	-
ต่ำกว่ามาตรฐาน	7.14%	4.76%	28.57%
ต้องปรับปรุง	-	4.76%	-
ต้องปรับปรุงเร่งด่วน	21.43%	4.76%	28.57%

แผนภูมิแสดงจำนวนและร้อยละของ สหกรณ์ภาคการเกษตร จำแนกตามระดับเสถียรภาพ

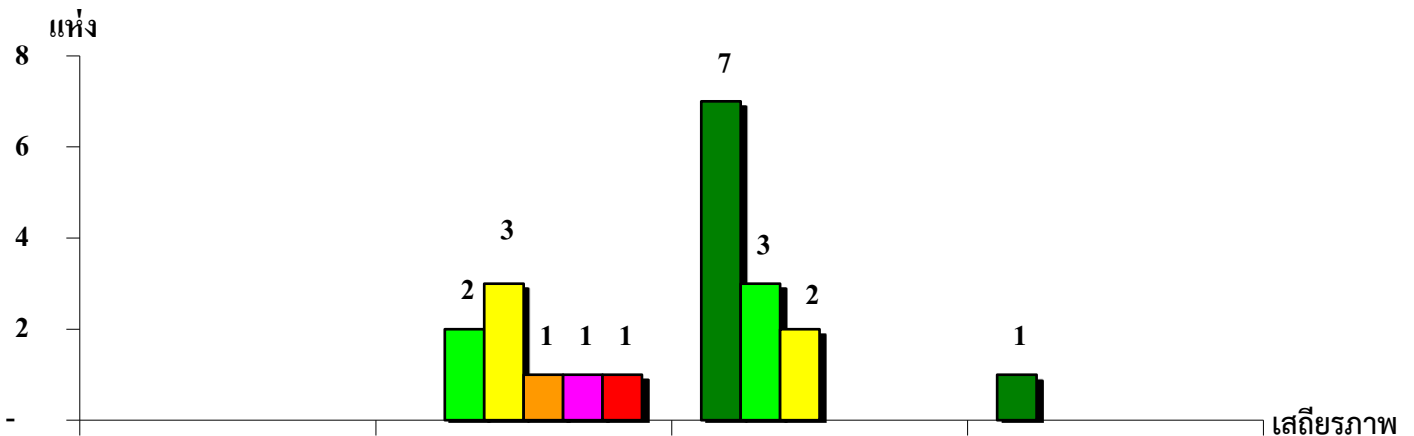
จังหวัดนราธิวาส ประจำปี 2562



ระดับเสถียรภาพ	สหกรณ์การเกษตร	สหกรณ์ประมง	สหกรณ์นิคม
มั่นคงดีมาก	11.11%	-	-
มั่นคงดี	37.04%	-	-
มั่นคงตามมาตรฐาน	25.92%	-	-
ต่ำกว่ามาตรฐาน	7.41%	-	-
ต้องปรับปรุง	0.00%	-	-
ต้องปรับปรุงเร่งด่วน	18.52%	-	100.00%

แผนภูมิแสดงจำนวนและร้อยละของ สหกรณ์นอกภาคการเกษตร จำแนกตามระดับเสถียรภาพ

จังหวัดนราธิวาส ประจำปี 2562



ระดับเสถียรภาพ	สหกรณ์ร้านค้า	สหกรณ์บริการ	สหกรณ์ออมทรัพย์	สหกรณ์เครดิตยูเนียน
มั่นคงดีมาก	-	-	58.33%	100.00%
มั่นคงดี	-	25.00%	25.00%	-
มั่นคงตามมาตรฐาน	-	37.50%	16.67%	-
ต่ำกว่ามาตรฐาน	-	12.50%	-	-
ต้องปรับปรุง	-	12.50%	-	-
ต้องปรับปรุงเร่งด่วน	-	12.50%	-	-