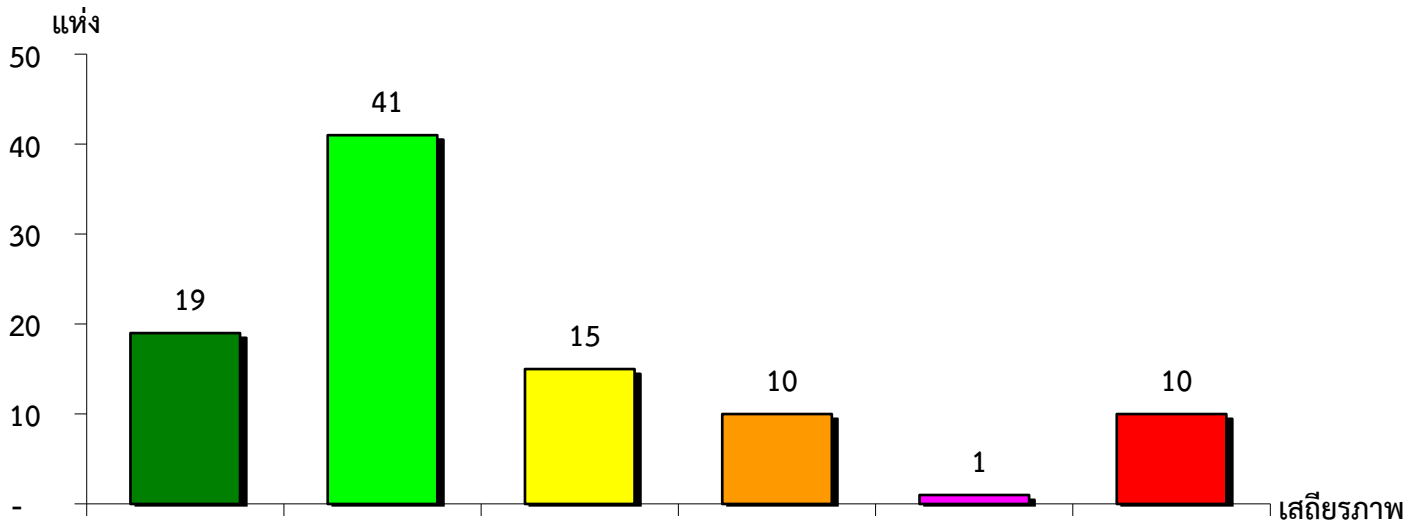


แผนภูมิแสดงจำนวนและร้อยละของ สหกรณ์และกลุ่มเกษตรกร จำแนกตามระดับเสถียรภาพ

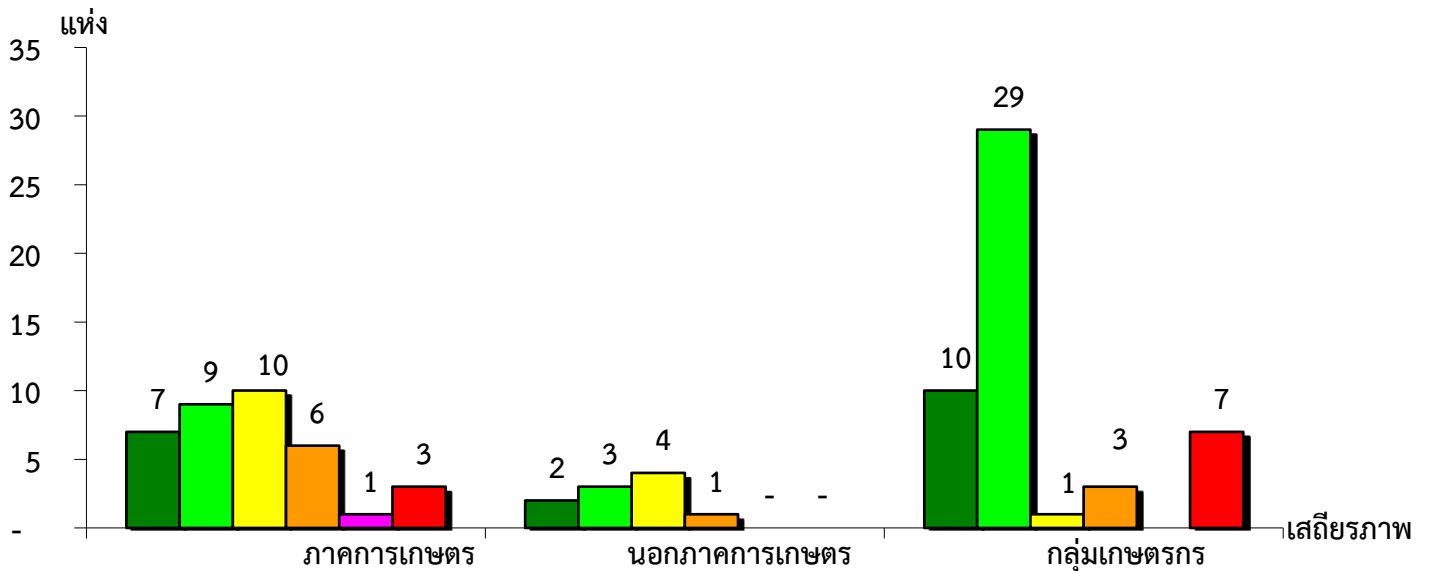
จังหวัดหนองบัวลำภู ประจำปี 2562



มั่นคงดีมาก	มั่นคงดี	มั่นคงตามมาตรฐาน	ต่ำกว่ามาตรฐาน	ต้องปรับปรุง	ต้องปรับปรุงเร่งด่วน
19.79%	42.71%	15.62%	10.42%	1.04%	10.42%

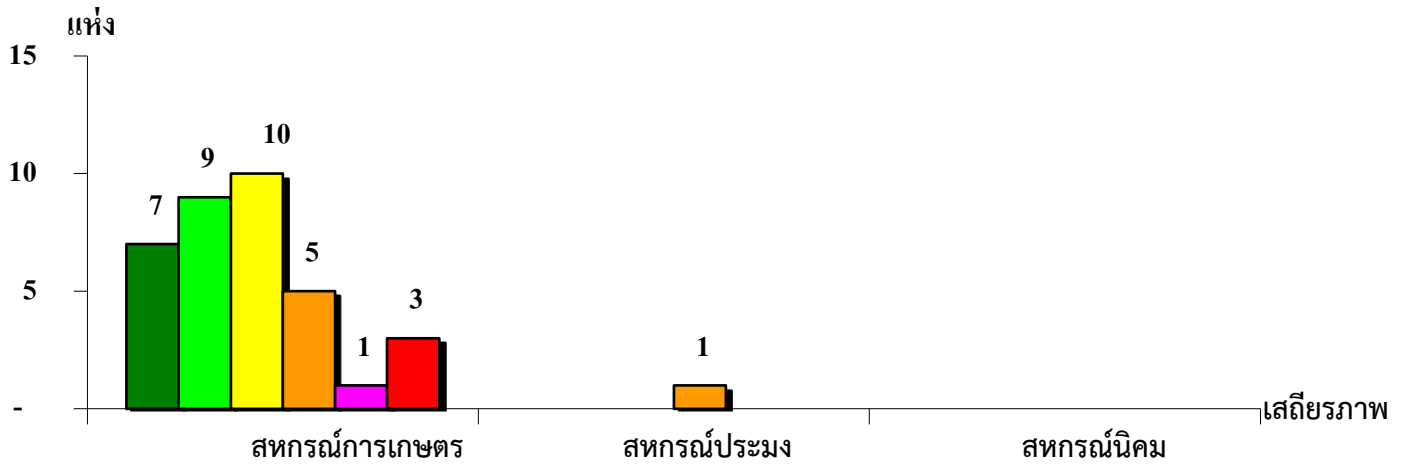
แผนภูมิแสดงจำนวนและร้อยละของ ภาครัฐ เกษตร นอกภาครัฐ เกษตร และกลุ่มเกษตรกร จำแนกตามระดับเสถียรภาพ

จังหวัดหนองบัวลำภู ประจำปี 2562



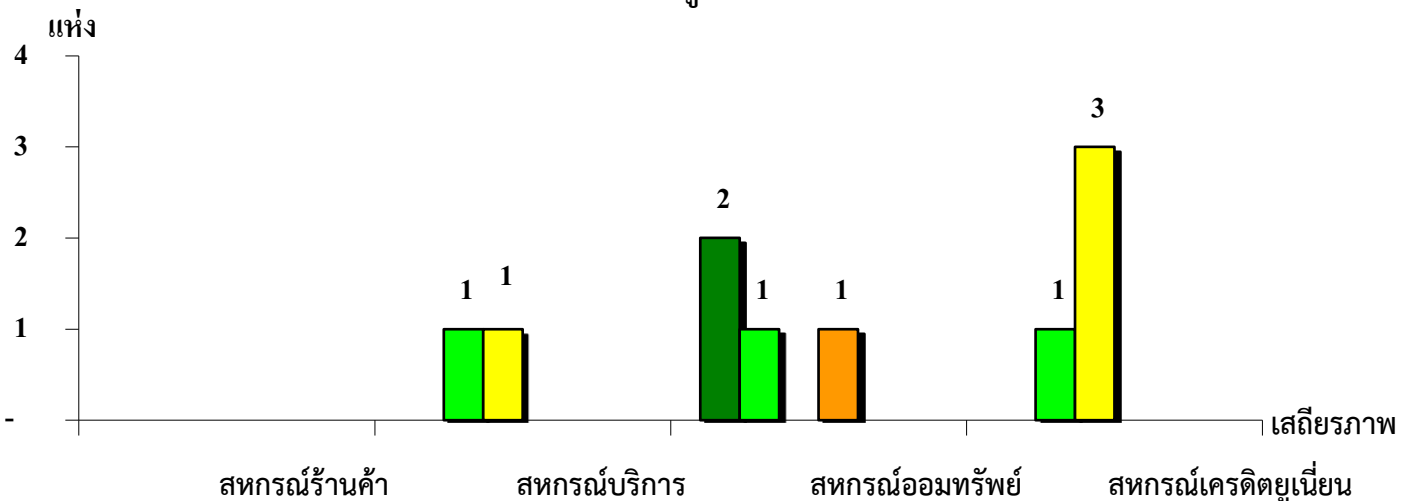
มั่นคงดีมาก	19.44%	20.00%	20.00%
มั่นคงดี	25.00%	30.00%	58.00%
มั่นคงตามมาตรฐาน	27.78%	40.00%	2.00%
ต่ำกว่ามาตรฐาน	16.67%	10.00%	6.00%
ต้องปรับปรุง	2.78%	-	-
ต้องปรับปรุงเร่งด่วน	8.33%	-	14.00%

แผนภูมิแสดงจำนวนและร้อยละของ สหกรณ์ภาคการเกษตร จำแนกตามระดับเสถียรภาพ
จังหวัดหนองบัวลำภู ประจำปี 2562



เสถียรภาพ	สหกรณ์การเกษตร	สหกรณ์ประมง	สหกรณ์นิคม
มั่นคงดีมาก	20.00%	-	-
มั่นคงดี	25.71%	-	-
มั่นคงตามมาตรฐาน	28.57%	-	-
ต่ำกว่ามาตรฐาน	14.29%	100.00%	-
ต้องปรับปรุง	2.86%	-	-
ต้องปรับปรุงเร่งด่วน	8.57%	-	-

แผนภูมิแสดงจำนวนและร้อยละของ สหกรณ์นอกภาคการเกษตร จำแนกตามระดับเสถียรภาพ
จังหวัดหนองบัวลำภู ประจำปี 2562



เสถียรภาพ	สหกรณ์ร้านค้า	สหกรณ์บริการ	สหกรณ์ออมทรัพย์	สหกรณ์เครดิตยูเนียน
มั่นคงดีมาก	-	-	50.00%	-
มั่นคงดี	-	50.00%	25.00%	25.00%
มั่นคงตามมาตรฐาน	-	50.00%	-	75.00%
ต่ำกว่ามาตรฐาน	-	-	25.00%	-
ต้องปรับปรุง	-	-	-	-
ต้องปรับปรุงเร่งด่วน	-	-	-	-