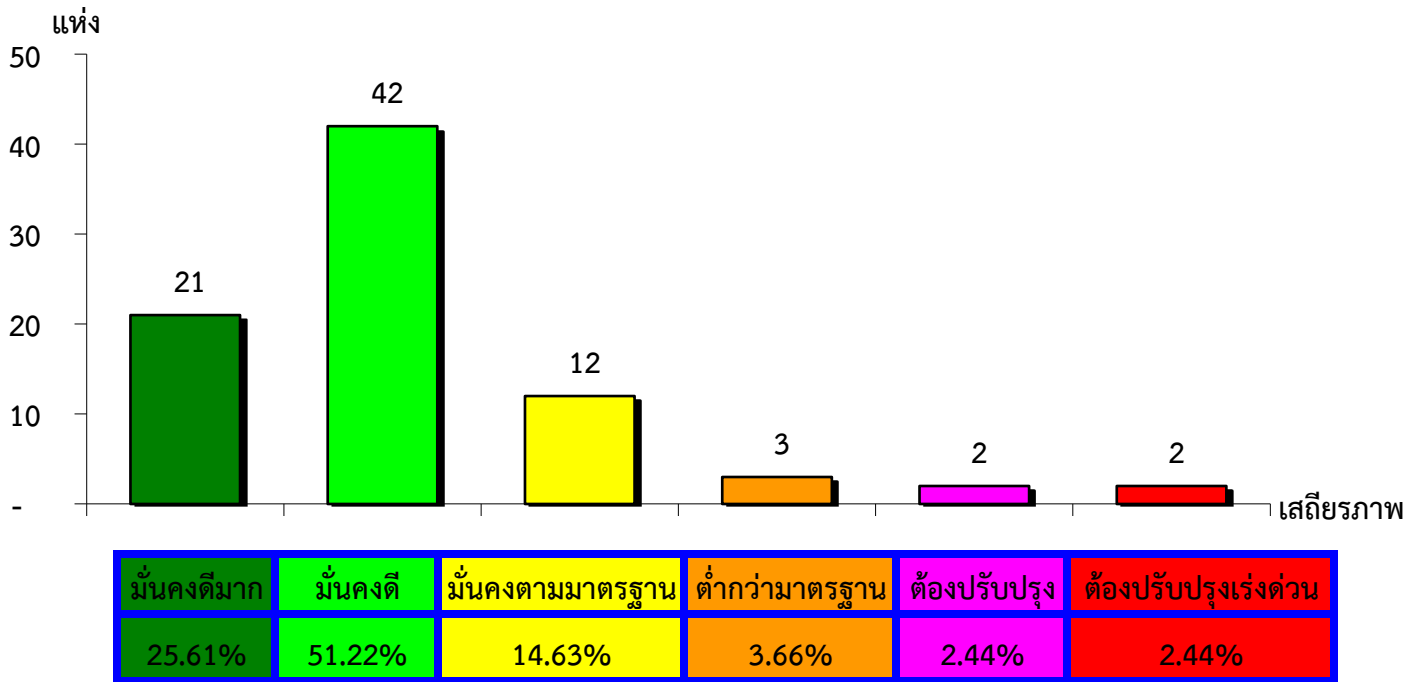


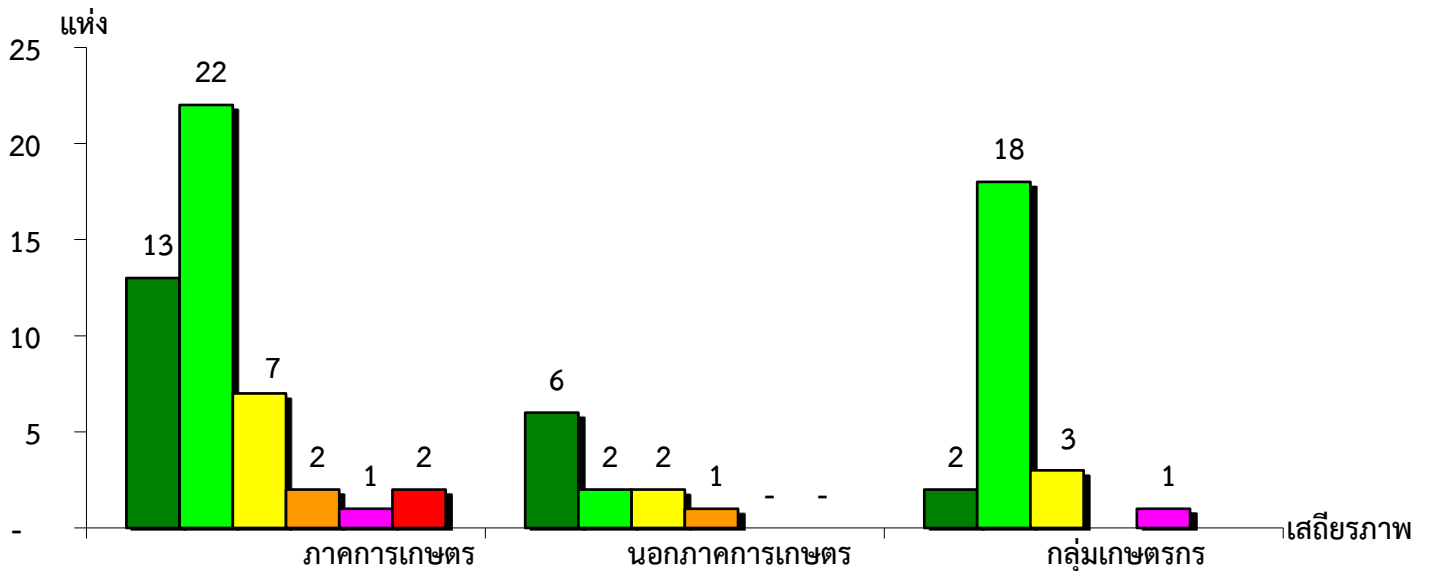
แผนภูมิแสดงจำนวนและร้อยละของ สหกรณ์และกลุ่มเกษตรกร จำแนกตามระดับเสถียรภาพ

จังหวัดหนองคาย ประจำปี 2562



แผนภูมิแสดงจำนวนและร้อยละของ ภาคการเกษตร นอกภาคการเกษตร และกลุ่มเกษตรกร จำแนกตามระดับเสถียรภาพ

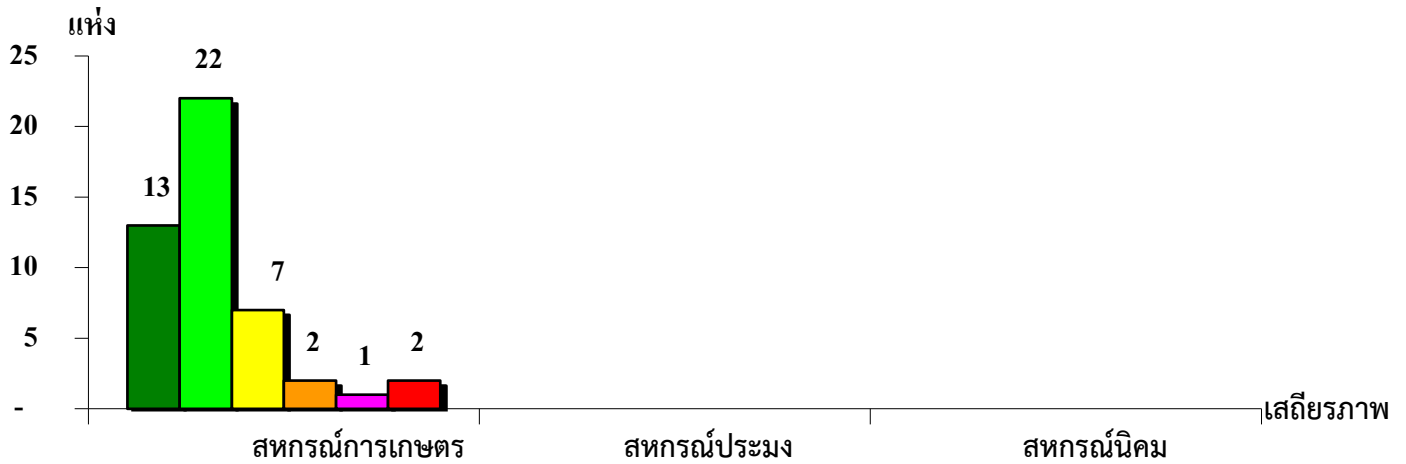
จังหวัดหนองคาย ประจำปี 2562



เสถียรภาพ	ภาคการเกษตร	นอกภาคการเกษตร	กลุ่มเกษตรกร
มั่นคงดีมาก	27.66%	54.55%	8.33%
มั่นคงดี	46.81%	18.18%	75.00%
มั่นคงตามมาตรฐาน	14.89%	18.18%	12.50%
ต่ำกว่ามาตรฐาน	4.26%	9.09%	-
ต้องปรับปรุง	2.12%	-	4.17%
ต้องปรับปรุงเร่งด่วน	4.26%	-	-

แผนภูมิแสดงจำนวนและร้อยละของ สหกรณ์ภาคการเกษตร จำแนกตามระดับเสถียรภาพ

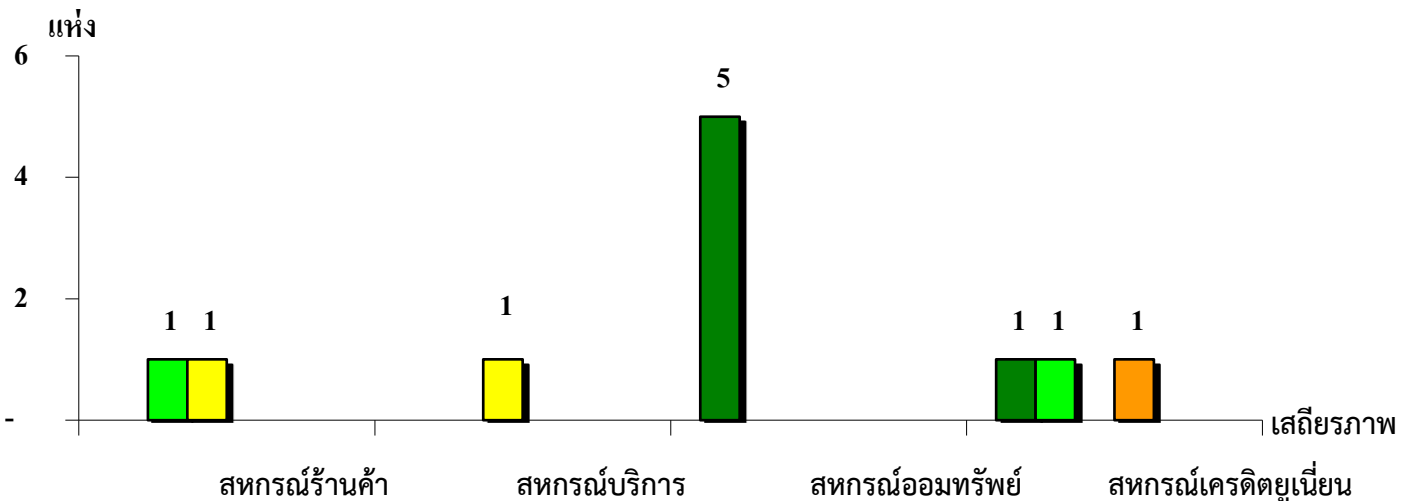
จังหวัดหนองคาย ประจำปี 2562



ระดับเสถียรภาพ	สหกรณ์การเกษตร	สหกรณ์ประมง	สหกรณ์นิคม
มั่นคงดีมาก	27.66%	-	-
มั่นคงดี	46.81%	-	-
มั่นคงตามมาตรฐาน	14.89%	-	-
ต่ำกว่ามาตรฐาน	4.26%	-	-
ต้องปรับปรุง	2.12%	-	-
ต้องปรับปรุงเร่งด่วน	4.26%	-	-

แผนภูมิแสดงจำนวนและร้อยละของ สหกรณ์นอกภาคการเกษตร จำแนกตามระดับเสถียรภาพ

จังหวัดหนองคาย ประจำปี 2562



ระดับเสถียรภาพ	สหกรณ์ร้านค้า	สหกรณ์บริการ	สหกรณ์ออมทรัพย์	สหกรณ์เครดิตยูเนียน
มั่นคงดีมาก	-	-	100.00%	33.34%
มั่นคงดี	50.00%	-	-	33.33%
มั่นคงตามมาตรฐาน	50.00%	100.00%	-	-
ต่ำกว่ามาตรฐาน	-	-	-	33.33%
ต้องปรับปรุง	-	-	-	-
ต้องปรับปรุงเร่งด่วน	-	-	-	-