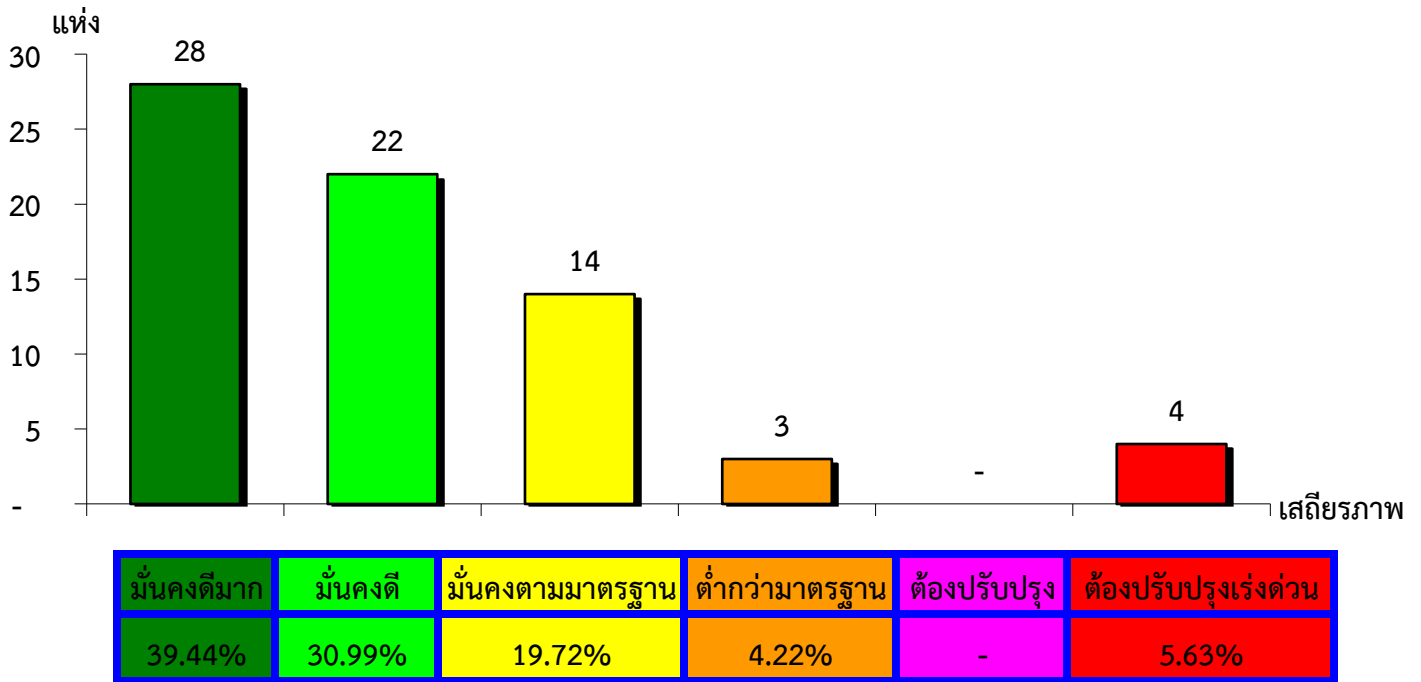
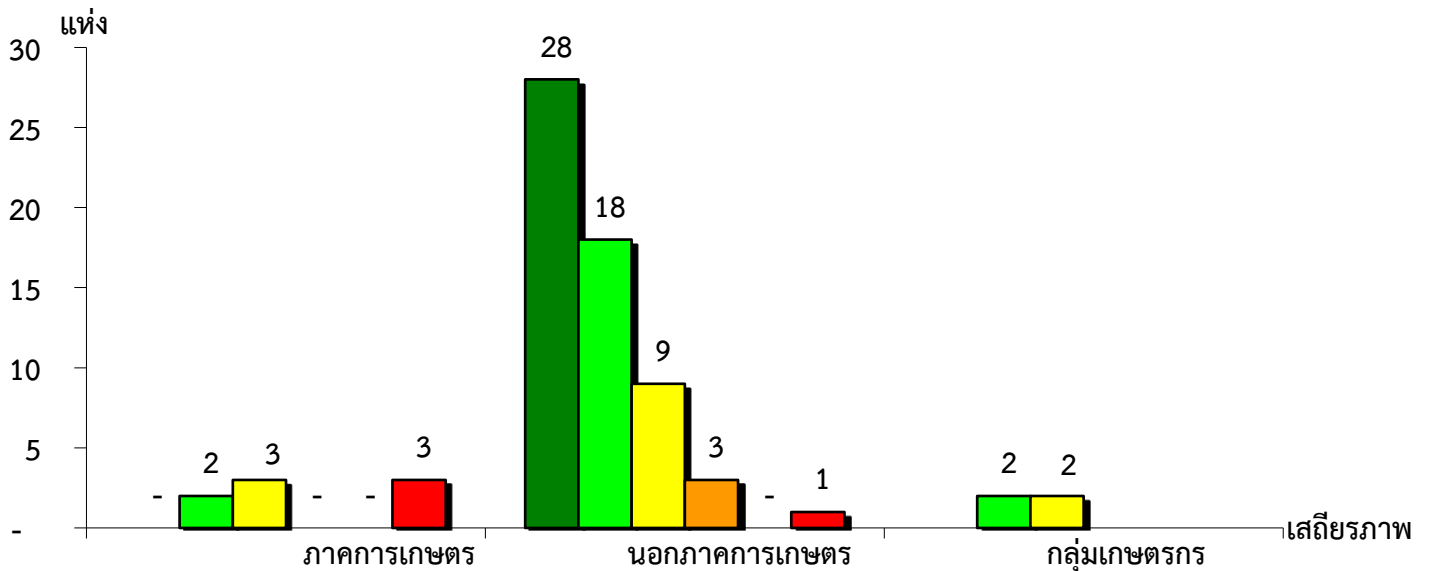


แผนภูมิแสดงจำนวนและร้อยละของ สหกรณ์และกลุ่มเกษตรกร จำแนกตามระดับเสถียรภาพ
จังหวัดนนทบุรี ประจำปี 2562

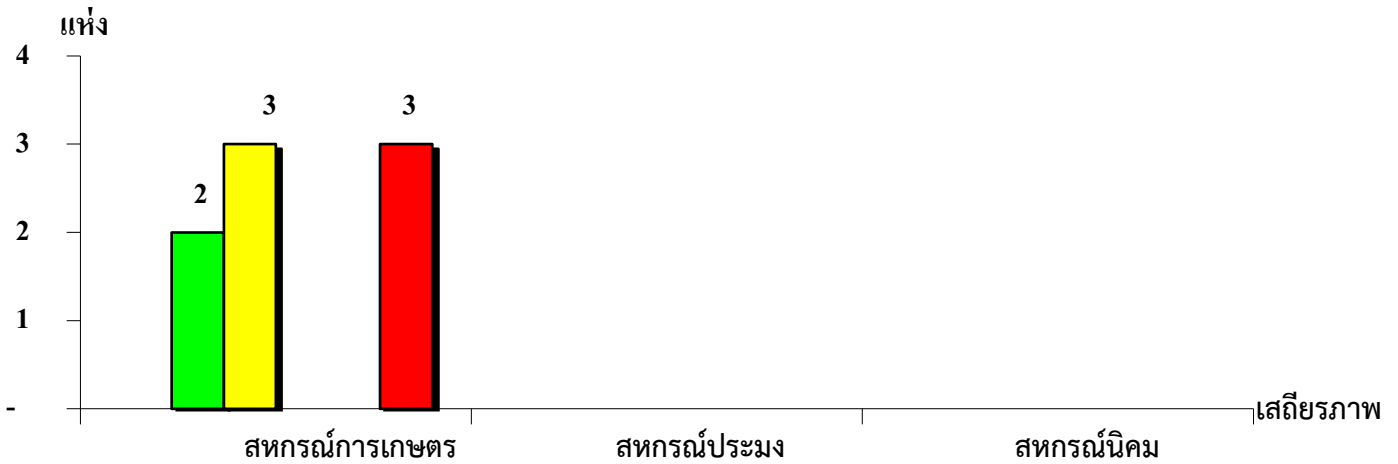


แผนภูมิแสดงจำนวนและร้อยละของ ภาคการเกษตร นอกภาคการเกษตร และกลุ่มเกษตรกร จำแนกตามระดับเสถียรภาพ
จังหวัดนนทบุรี ประจำปี 2562



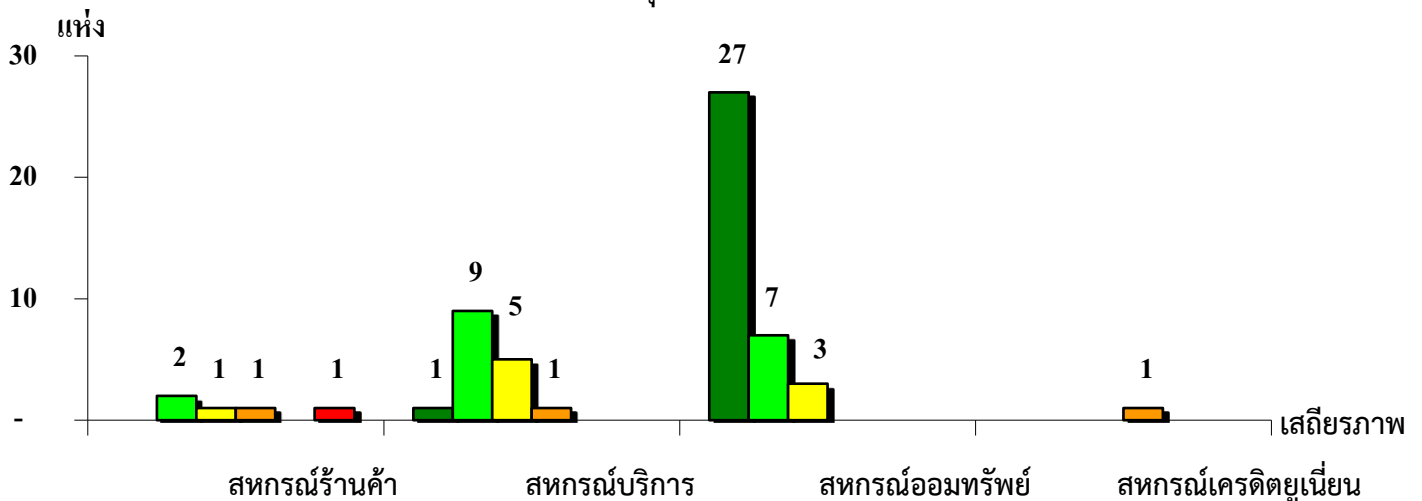
เสถียรภาพ	ภาคการเกษตร	นอกภาคการเกษตร	กลุ่มเกษตรกร
มั่นคงดีมาก	-	47.46%	-
มั่นคงดี	25.00%	30.51%	50.00%
มั่นคงตามมาตรฐาน	37.50%	15.25%	50.00%
ต่ำกว่ามาตรฐาน	-	5.08%	-
ต้องปรับปรุง	-	-	-
ต้องปรับปรุงเร่งด่วน	37.50%	1.70%	-

**แผนภูมิแสดงจำนวนและร้อยละของ สหกรณ์ภาคการเกษตร จำแนกตามระดับเสถียรภาพ
จังหวัดนนทบุรี ประจำปี 2562**



เสถียรภาพ	สหกรณ์การเกษตร	สหกรณ์ประมง	สหกรณ์นิคม
มั่นคงดีมาก	-	-	-
มั่นคงดี	25.00%	-	-
มั่นคงตามมาตรฐาน	37.50%	-	-
ต่ำกว่ามาตรฐาน	-	-	-
ต้องปรับปรุง	-	-	-
ต้องปรับปรุงเร่งด่วน	37.50%	-	-

**แผนภูมิแสดงจำนวนและร้อยละของ สหกรณ์นอกภาคการเกษตร จำแนกตามระดับเสถียรภาพ
จังหวัดนนทบุรี ประจำปี 2562**



เสถียรภาพ	สหกรณ์ร้านค้า	สหกรณ์บริการ	สหกรณ์ออมทรัพย์	สหกรณ์เครดิตยูเนียน
มั่นคงดีมาก	-	6.25%	72.97%	-
มั่นคงดี	40.00%	56.25%	18.92%	-
มั่นคงตามมาตรฐาน	20.00%	31.25%	8.11%	-
ต่ำกว่ามาตรฐาน	20.00%	6.25%	-	100.00%
ต้องปรับปรุง	-	-	-	-
ต้องปรับปรุงเร่งด่วน	20.00%	-	-	-