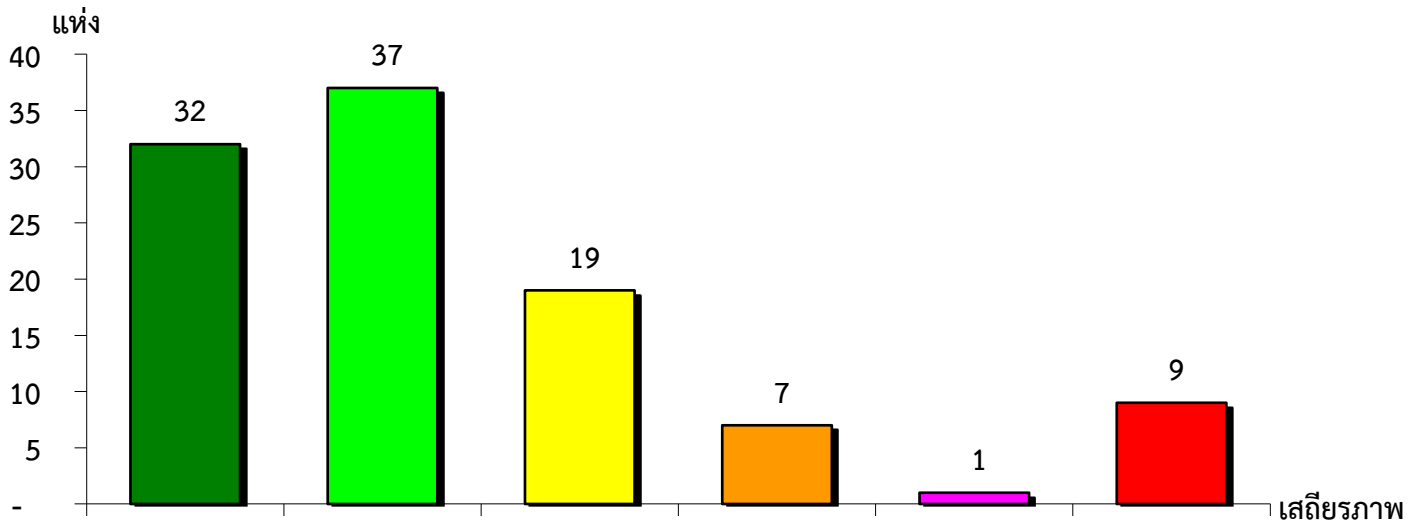


แผนภูมิแสดงจำนวนและร้อยละของ สหกรณ์และกลุ่มเกษตรกร จำแนกตามระดับเสถียรภาพ

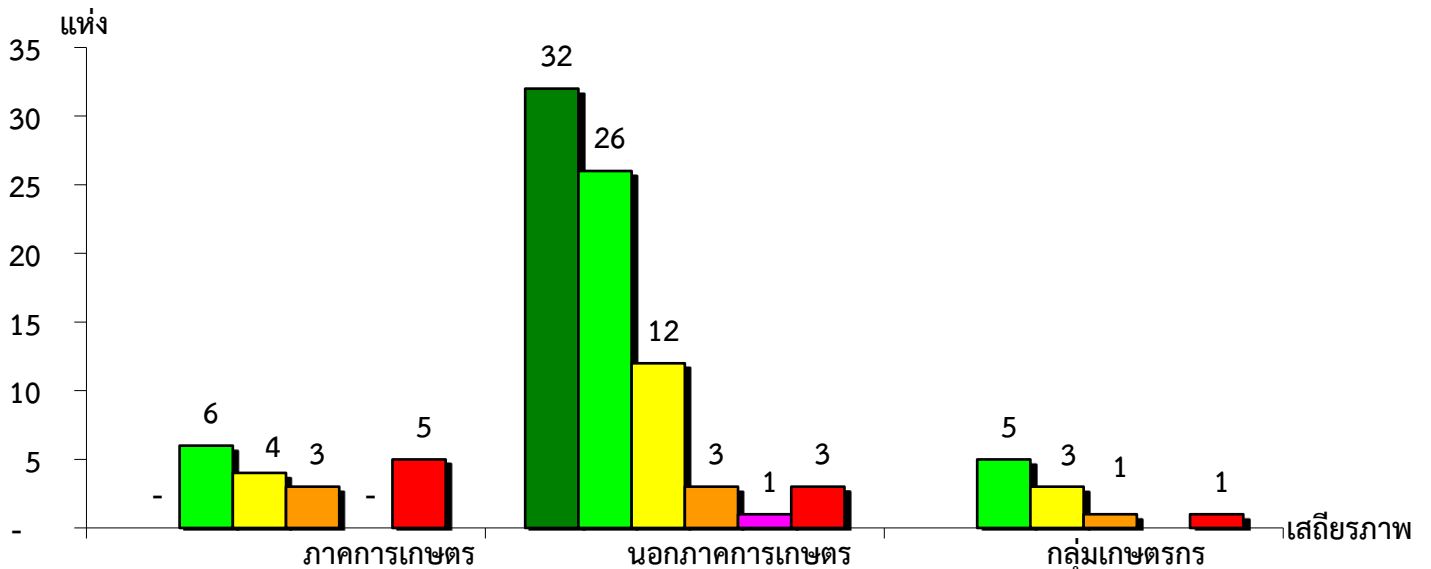
จังหวัดปทุมธานี ประจำปี 2562



มั่นคงดีมาก	มั่นคงดี	มั่นคงตามมาตรฐาน	ต่ำกว่ามาตรฐาน	ต้องปรับปรุง	ต้องปรับปรุงเร่งด่วน
30.48%	35.24%	18.09%	6.67%	0.95%	8.57%

แผนภูมิแสดงจำนวนและร้อยละของ ภาคการเกษตร นอกภาคการเกษตร และกลุ่มเกษตรกร จำแนกตามระดับเสถียรภาพ

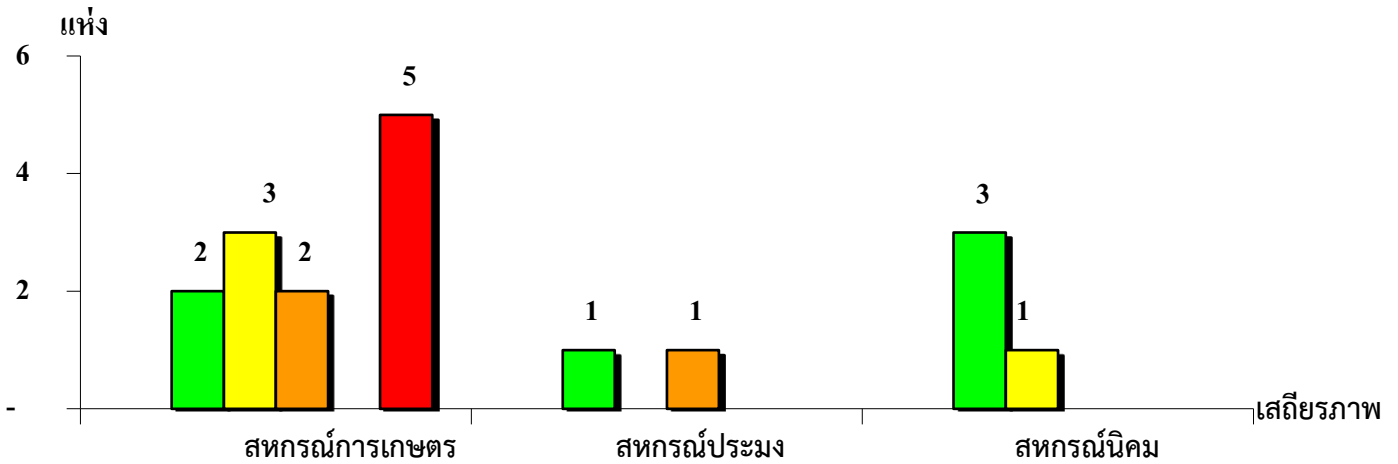
จังหวัดปทุมธานี ประจำปี 2562



มั่นคงดีมาก	ภาคการเกษตร	นอกภาคการเกษตร	กลุ่มเกษตรกร
มั่นคงดีมาก	-	41.56%	-
มั่นคงดี	33.33%	33.77%	50.00%
มั่นคงตามมาตรฐาน	22.22%	15.58%	30.00%
ต่ำกว่ามาตรฐาน	16.67%	3.90%	10.00%
ต้องปรับปรุง	-	1.30%	-
ต้องปรับปรุงเร่งด่วน	27.78%	3.90%	10.00%

แผนภูมิแสดงจำนวนและร้อยละของ สหกรณ์ภาคการเกษตร จำแนกตามระดับเสถียรภาพ

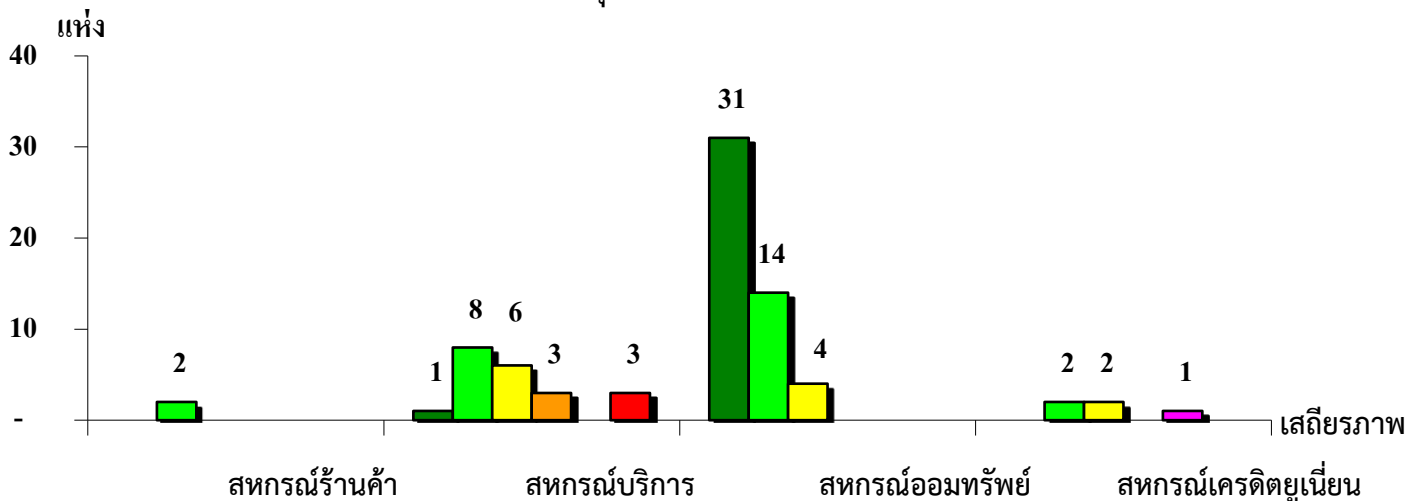
จังหวัดปทุมธานี ประจำปี 2562



ระดับเสถียรภาพ	สหกรณ์การเกษตร	สหกรณ์ประมง	สหกรณ์นิคม
มั่นคงดีมาก	-	-	-
มั่นคงดี	16.67%	50.00%	75.00%
มั่นคงตามมาตรฐาน	25.00%	-	25.00%
ต่ำกว่ามาตรฐาน	16.67%	50.00%	-
ต้องปรับปรุง	-	-	-
ต้องปรับปรุงเร่งด่วน	41.66%	-	-

แผนภูมิแสดงจำนวนและร้อยละของ สหกรณ์นอกภาคการเกษตร จำแนกตามระดับเสถียรภาพ

จังหวัดปทุมธานี ประจำปี 2562



ระดับเสถียรภาพ	สหกรณ์ร้านค้า	สหกรณ์บริการ	สหกรณ์ออมทรัพย์	สหกรณ์เครดิตยูเนียน
มั่นคงดีมาก	-	4.76%	63.27%	-
มั่นคงดี	100.00%	38.09%	28.57%	40.00%
มั่นคงตามมาตรฐาน	-	28.57%	8.16%	40.00%
ต่ำกว่ามาตรฐาน	-	14.29%	-	-
ต้องปรับปรุง	-	-	-	20.00%
ต้องปรับปรุงเร่งด่วน	-	14.29%	-	-