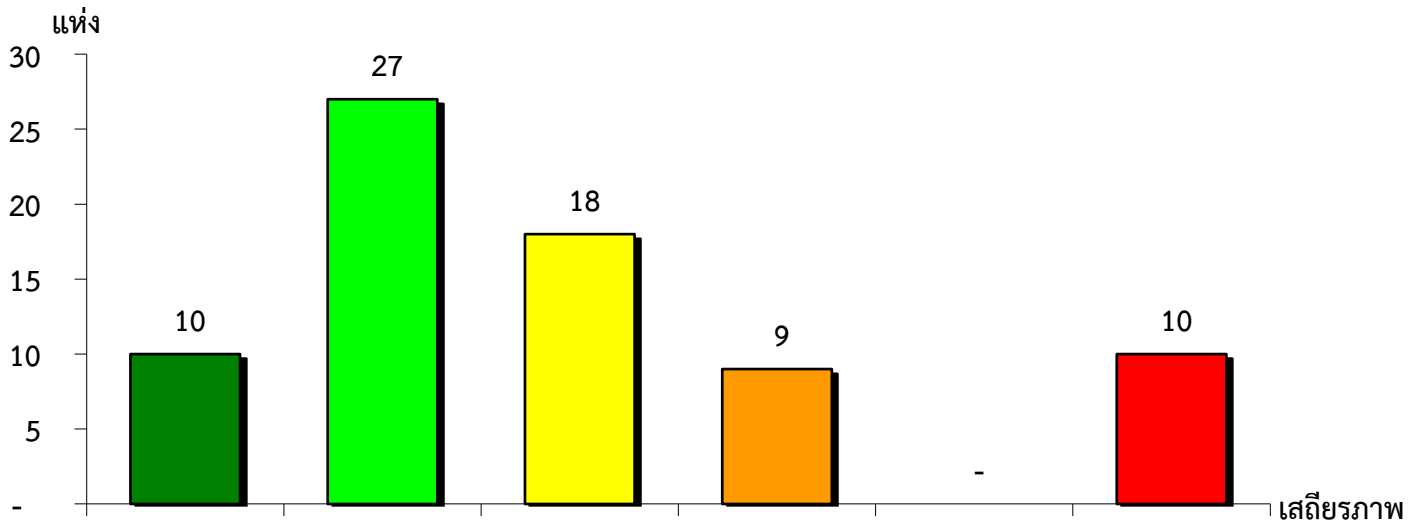


แผนภูมิแสดงจำนวนและร้อยละของ สหกรณ์และกลุ่มเกษตรกร จำแนกตามระดับเสถียรภาพ

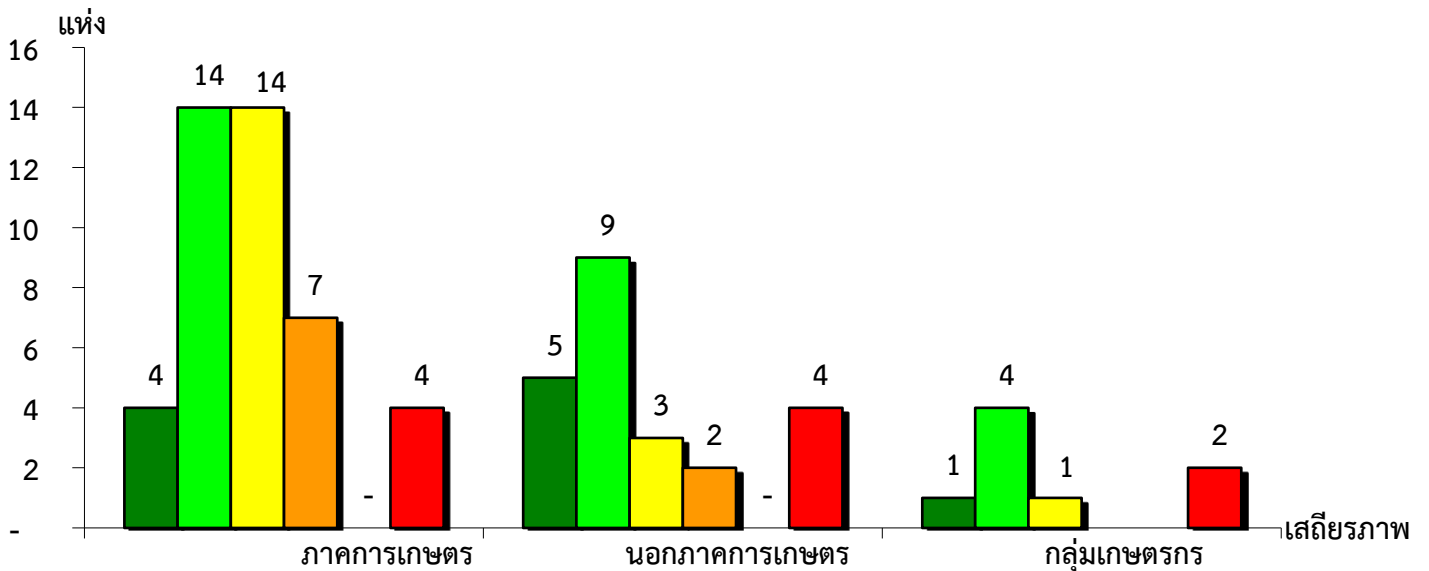
จังหวัดปัตตานี ประจำปี 2562



มั่นคงดีมาก	มั่นคงดี	มั่นคงตามมาตรฐาน	ต่ำกว่ามาตรฐาน	ต้องปรับปรุง	ต้องปรับปรุงเร่งด่วน
13.51%	36.49%	24.33%	12.16%	-	13.51%

แผนภูมิแสดงจำนวนและร้อยละของ ภาคการเกษตร นอกภาคการเกษตร และกลุ่มเกษตรกร จำแนกตามระดับเสถียรภาพ

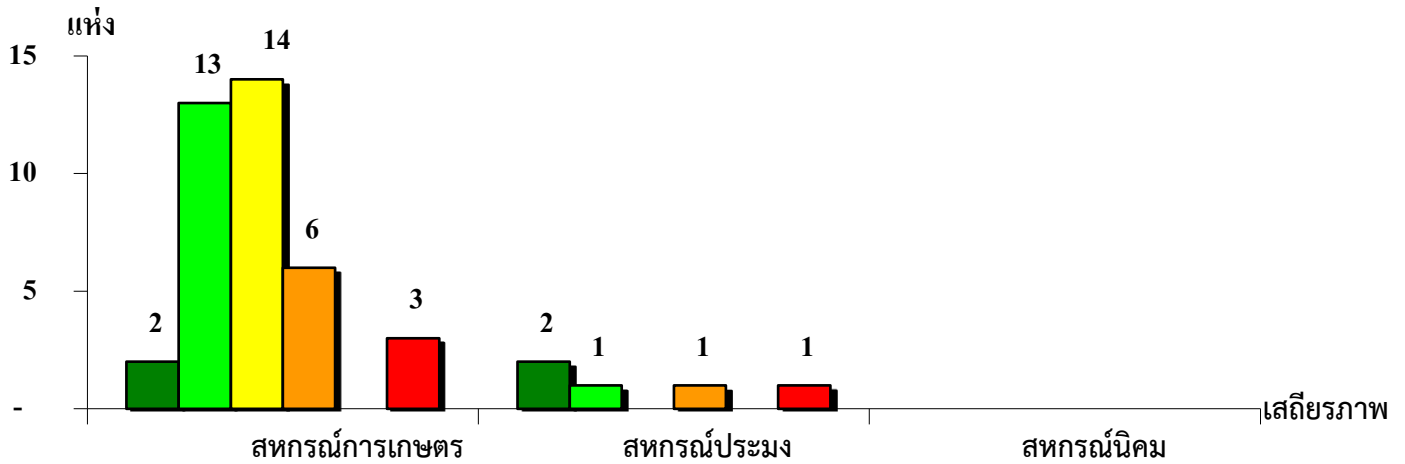
จังหวัดปัตตานี ประจำปี 2562



มั่นคงดีมาก	ภาคการเกษตร	นอกภาคการเกษตร	กลุ่มเกษตรกร
มั่นคงดี	9.30%	21.74%	12.50%
มั่นคงตามมาตรฐาน	32.56%	39.13%	50.00%
ต่ำกว่ามาตรฐาน	32.56%	13.04%	12.50%
ต้องปรับปรุง	16.28%	8.70%	-
ต้องปรับปรุงเร่งด่วน	-	-	-
	9.30%	17.39%	25.00%

แผนภูมิแสดงจำนวนและร้อยละของ สหกรณ์ภาคการเกษตร จำแนกตามระดับเสถียรภาพ

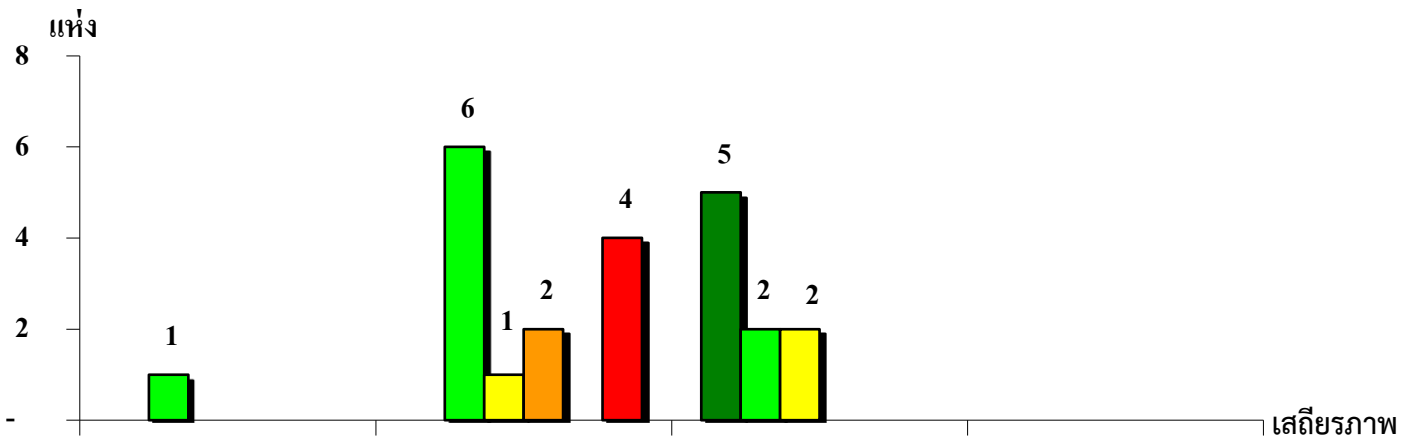
จังหวัดปัตตานี ประจำปี 2562



ระดับเสถียรภาพ	สหกรณ์การเกษตร	สหกรณ์ประมง	สหกรณ์นิคม
มั่นคงดีมาก	5.26%	40.00%	-
มั่นคงดี	34.21%	20.00%	-
มั่นคงตามมาตรฐาน	36.84%	-	-
ต่ำกว่ามาตรฐาน	15.79%	20.00%	-
ต้องปรับปรุง	-	-	-
ต้องปรับปรุงเร่งด่วน	7.90%	20.00%	-

แผนภูมิแสดงจำนวนและร้อยละของ สหกรณ์นอกภาคการเกษตร จำแนกตามระดับเสถียรภาพ

จังหวัดปัตตานี ประจำปี 2562



ระดับเสถียรภาพ	สหกรณ์ร้านค้า	สหกรณ์บริการ	สหกรณ์ออมทรัพย์	สหกรณ์เครดิตยูเนียน
มั่นคงดีมาก	-	-	55.56%	-
มั่นคงดี	100.00%	46.15%	22.22%	-
มั่นคงตามมาตรฐาน	-	7.69%	22.22%	-
ต่ำกว่ามาตรฐาน	-	15.39%	-	-
ต้องปรับปรุง	-	-	-	-
ต้องปรับปรุงเร่งด่วน	-	30.77%	-	-