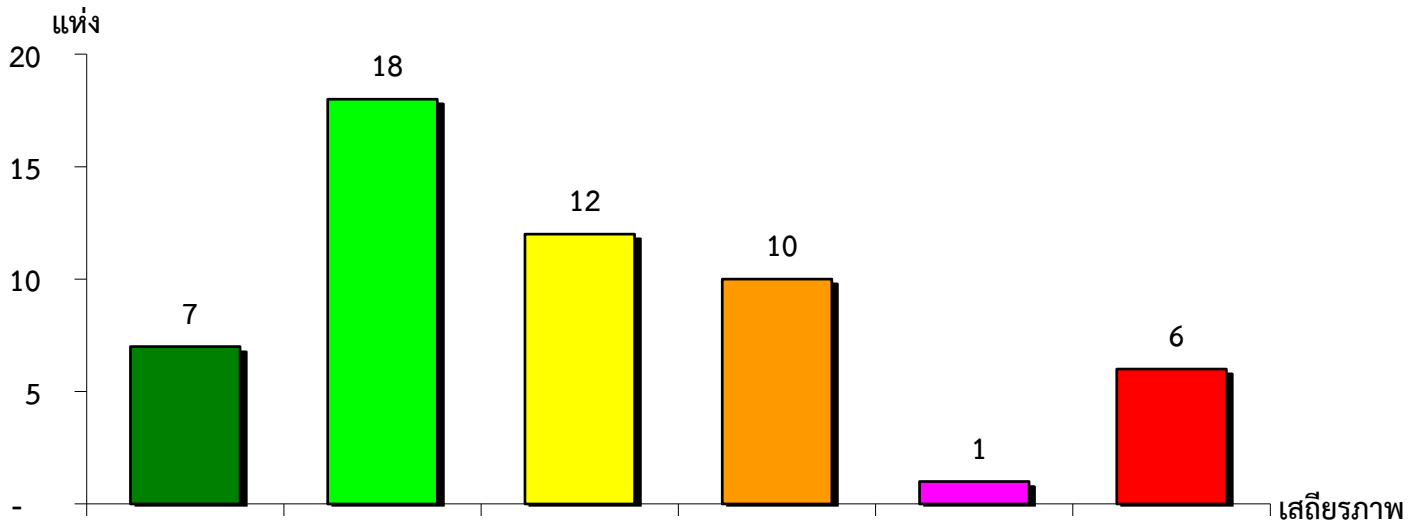


แผนภูมิแสดงจำนวนและร้อยละของ สหกรณ์และกลุ่มเกษตรกร จำแนกตามระดับเสถียรภาพ

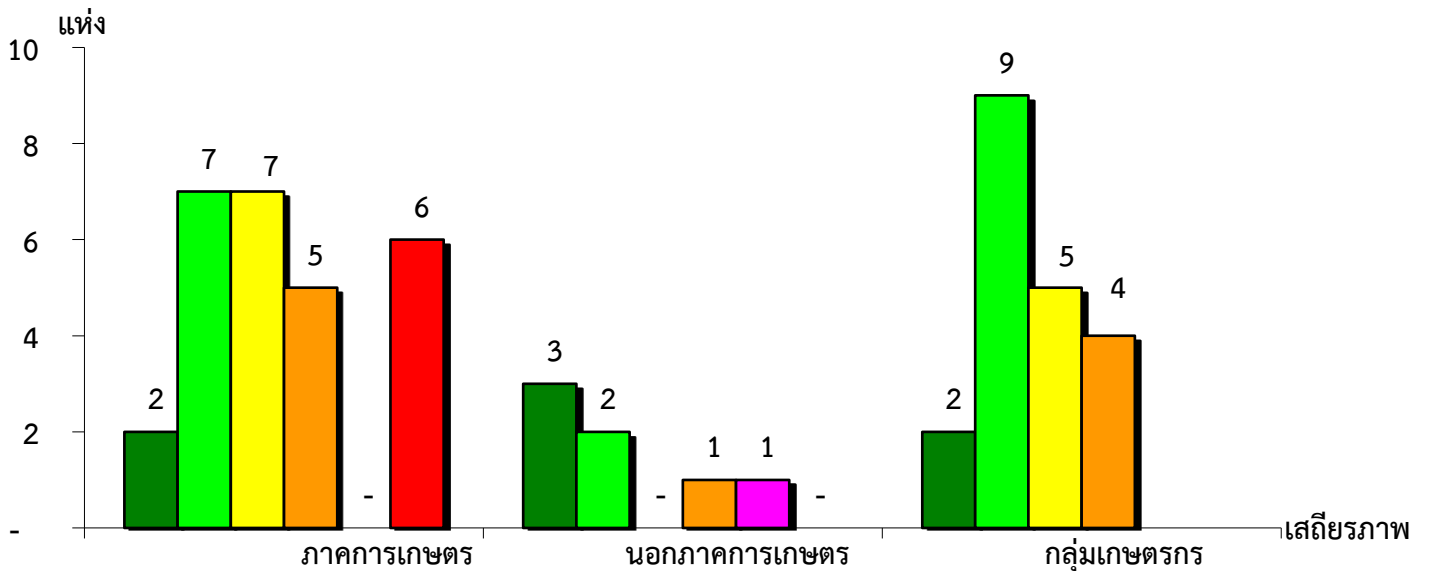
จังหวัดพังงา ประจำปี 2562



มั่นคงดีมาก	มั่นคงดี	มั่นคงตามมาตรฐาน	ต่ำกว่ามาตรฐาน	ต้องปรับปรุง	ต้องปรับปรุงเร่งด่วน
12.97%	33.33%	22.22%	18.52%	1.85%	11.11%

แผนภูมิแสดงจำนวนและร้อยละของ ภาคการเกษตร นอกภาคการเกษตร และกลุ่มเกษตรกร จำแนกตามระดับเสถียรภาพ

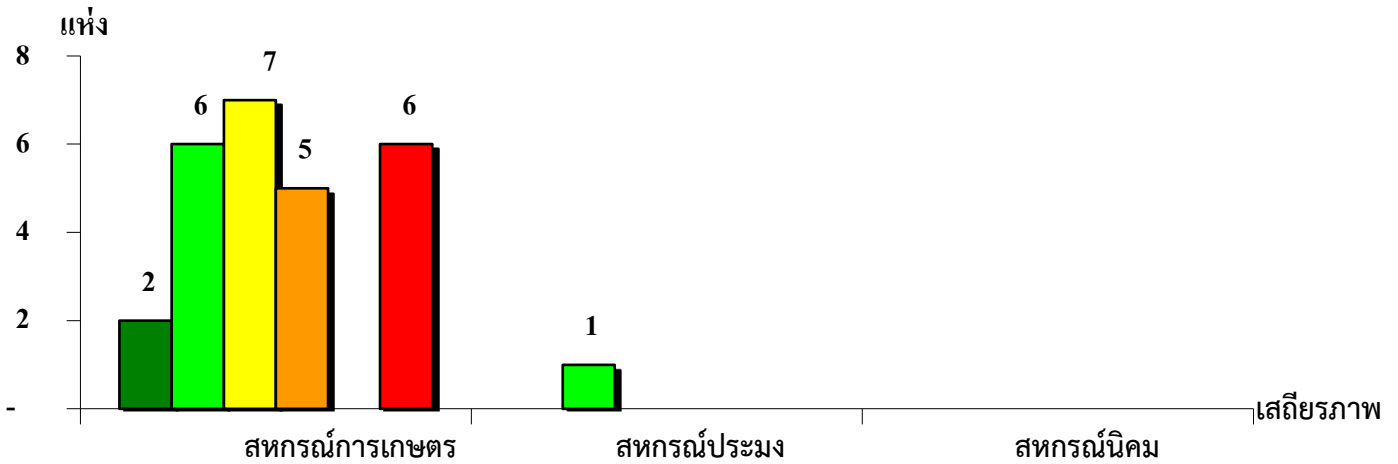
จังหวัดพังงา ประจำปี 2562



มั่นคงดีมาก	7.40%	42.85%	10.00%
มั่นคงดี	25.93%	28.57%	45.00%
มั่นคงตามมาตรฐาน	25.93%	-	25.00%
ต่ำกว่ามาตรฐาน	18.52%	14.29%	20.00%
ต้องปรับปรุง	-	14.29%	-
ต้องปรับปรุงเร่งด่วน	22.22%	-	-

แผนภูมิแสดงจำนวนและร้อยละของ สหกรณ์ภาคการเกษตร จำแนกตามระดับเสถียรภาพ

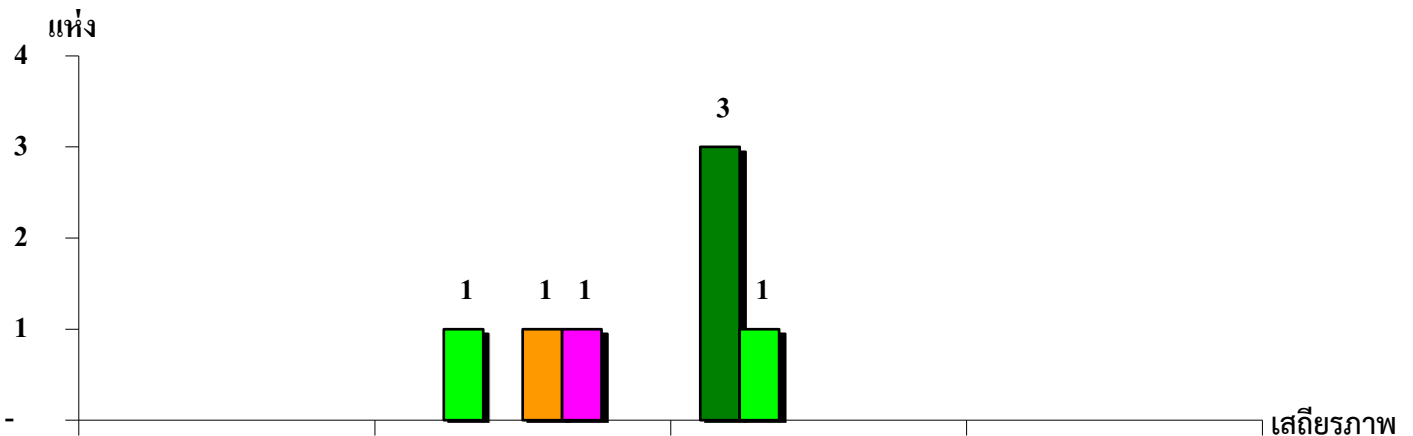
จังหวัดพังงา ประจำปี 2562



ระดับเสถียรภาพ	สหกรณ์การเกษตร	สหกรณ์ประมง	สหกรณ์นิคม
มั่นคงดีมาก	7.69%	-	-
มั่นคงดี	23.08%	100.00%	-
มั่นคงตามมาตรฐาน	26.92%	-	-
ต่ำกว่ามาตรฐาน	19.23%	-	-
ต้องปรับปรุง	-	-	-
ต้องปรับปรุงเร่งด่วน	23.08%	-	-

แผนภูมิแสดงจำนวนและร้อยละของ สหกรณ์นอกภาคการเกษตร จำแนกตามระดับเสถียรภาพ

จังหวัดพังงา ประจำปี 2562



ระดับเสถียรภาพ	สหกรณ์ร้านค้า	สหกรณ์บริการ	สหกรณ์ออมทรัพย์	สหกรณ์เครดิตยูเนียน
มั่นคงดีมาก	-	-	75.00%	-
มั่นคงดี	-	33.34%	25.00%	-
มั่นคงตามมาตรฐาน	-	-	-	-
ต่ำกว่ามาตรฐาน	-	33.33%	-	-
ต้องปรับปรุง	-	33.33%	-	-
ต้องปรับปรุงเร่งด่วน	-	-	-	-