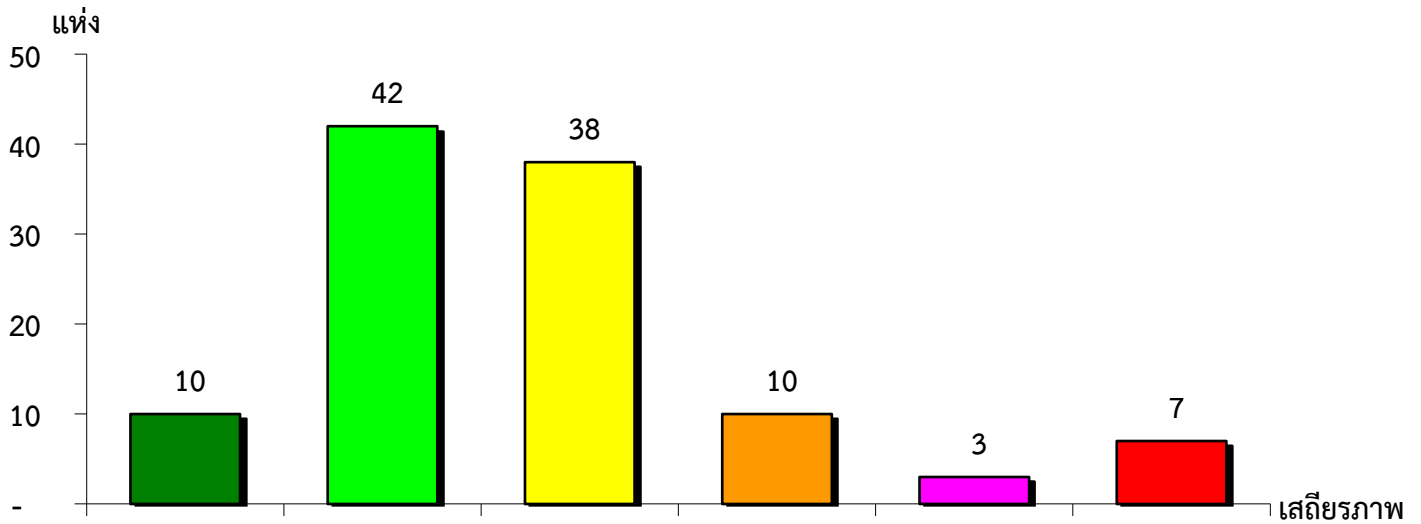


แผนภูมิแสดงจำนวนและร้อยละของ สหกรณ์และกลุ่มเกษตรกร จำแนกตามระดับเสถียรภาพ

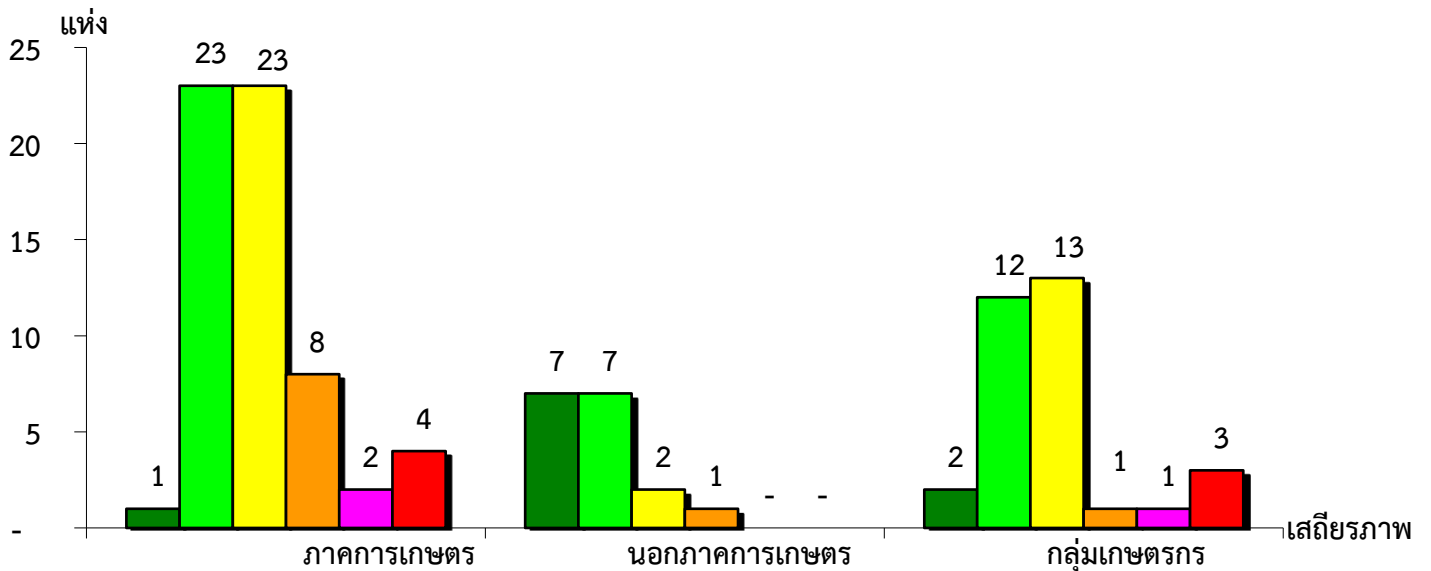
จังหวัดพัทลุง ประจำปี 2562



มั่นคงดีมาก	มั่นคงดี	มั่นคงตามมาตรฐาน	ต่ำกว่ามาตรฐาน	ต้องปรับปรุง	ต้องปรับปรุงเร่งด่วน
9.09%	38.18%	34.55%	9.09%	2.73%	6.36%

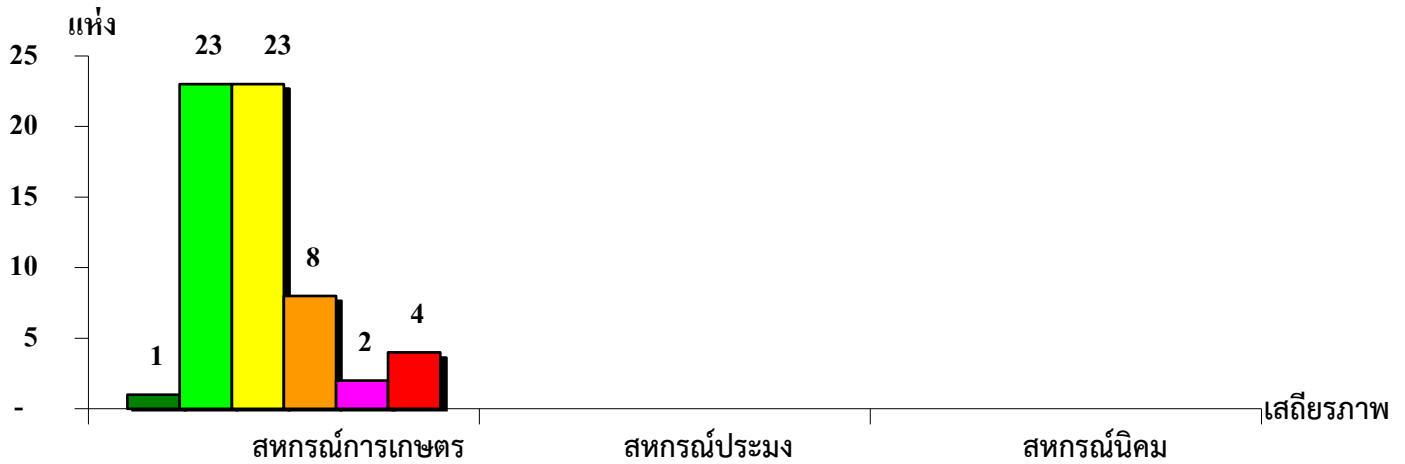
แผนภูมิแสดงจำนวนและร้อยละของ ภาคการเกษตร นอกภาคการเกษตร และกลุ่มเกษตรกร จำแนกตามระดับเสถียรภาพ

จังหวัดพัทลุง ประจำปี 2562



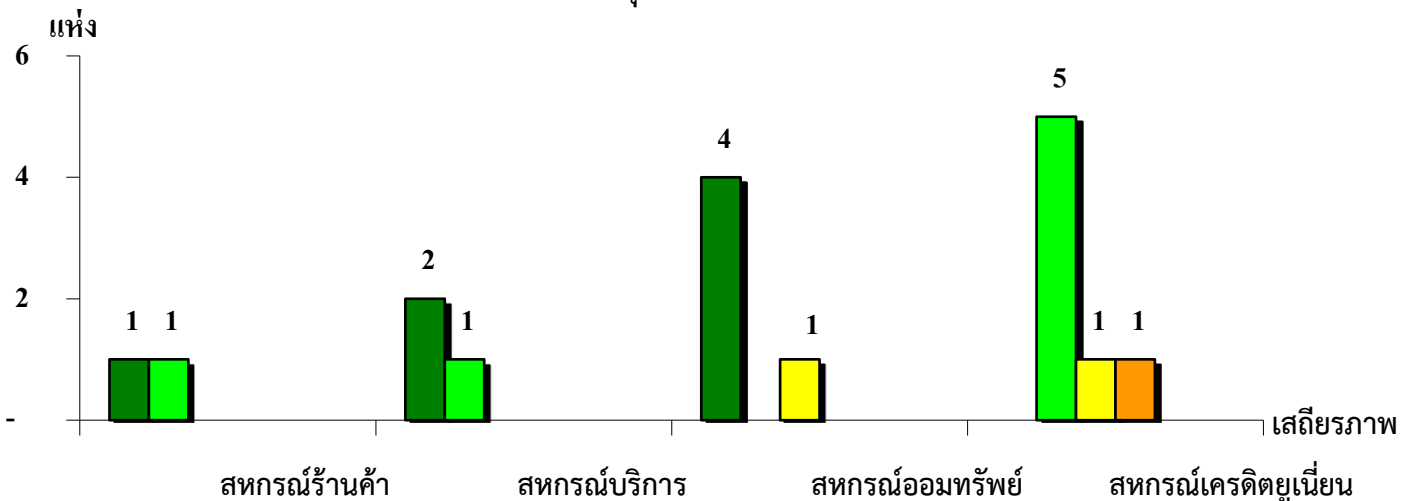
มั่นคงดีมาก	1.64%	41.18%	6.25%
มั่นคงดี	37.70%	41.18%	37.50%
มั่นคงตามมาตรฐาน	37.70%	11.76%	40.63%
ต่ำกว่ามาตรฐาน	13.12%	5.88%	3.12%
ต้องปรับปรุง	3.28%	-	3.12%
ต้องปรับปรุงเร่งด่วน	6.56%	-	9.38%

**แผนภูมิแสดงจำนวนและร้อยละของ สหกรณ์ภาคการเกษตร จำแนกตามระดับเสถียรภาพ
จังหวัดพัทลุง ประจำปี 2562**



ระดับเสถียรภาพ	สหกรณ์การเกษตร	สหกรณ์ประมง	สหกรณ์นิคม
มั่นคงดีมาก	1.64%	-	-
มั่นคงดี	37.70%	-	-
มั่นคงตามมาตรฐาน	37.70%	-	-
ต่ำกว่ามาตรฐาน	13.12%	-	-
ต้องปรับปรุง	3.28%	-	-
ต้องปรับปรุงเร่งด่วน	6.56%	-	-

**แผนภูมิแสดงจำนวนและร้อยละของ สหกรณ์นอกภาคการเกษตร จำแนกตามระดับเสถียรภาพ
จังหวัดพัทลุง ประจำปี 2562**



ระดับเสถียรภาพ	สหกรณ์ร้านค้า	สหกรณ์บริการ	สหกรณ์ออมทรัพย์	สหกรณ์เครดิตยูเนียน
มั่นคงดีมาก	50.00%	66.67%	80.00%	-
มั่นคงดี	50.00%	33.33%	-	71.42%
มั่นคงตามมาตรฐาน	-	-	20.00%	14.29%
ต่ำกว่ามาตรฐาน	-	-	-	14.29%
ต้องปรับปรุง	-	-	-	-
ต้องปรับปรุงเร่งด่วน	-	-	-	-