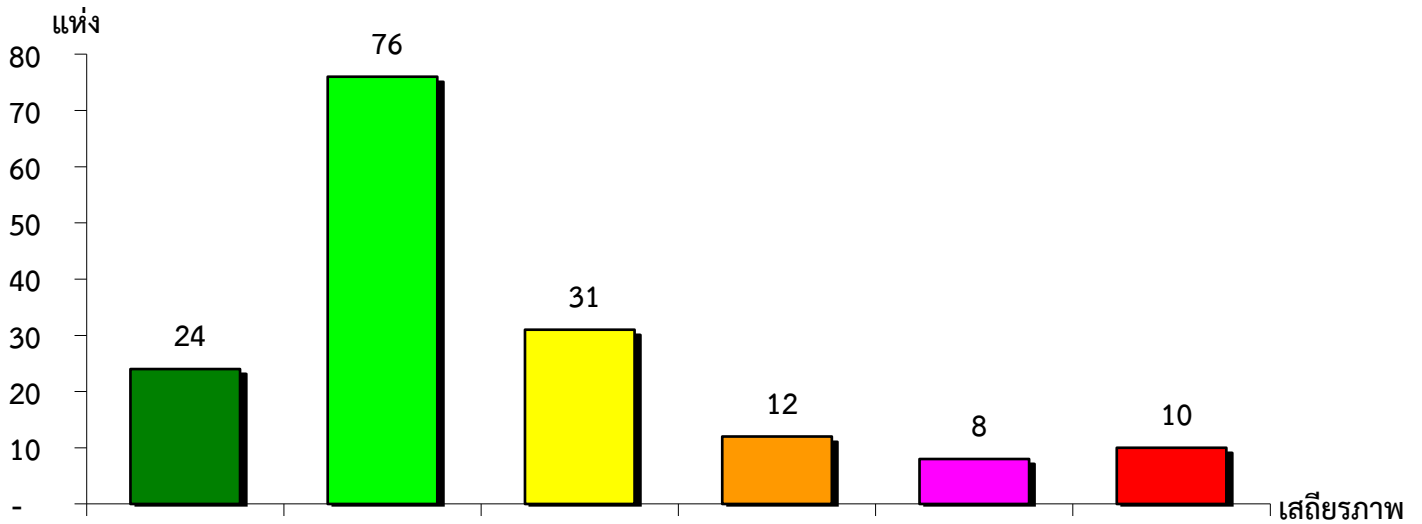


แผนภูมิแสดงจำนวนและร้อยละของ สหกรณ์และกลุ่มเกษตรกร จำแนกตามระดับเสถียรภาพ

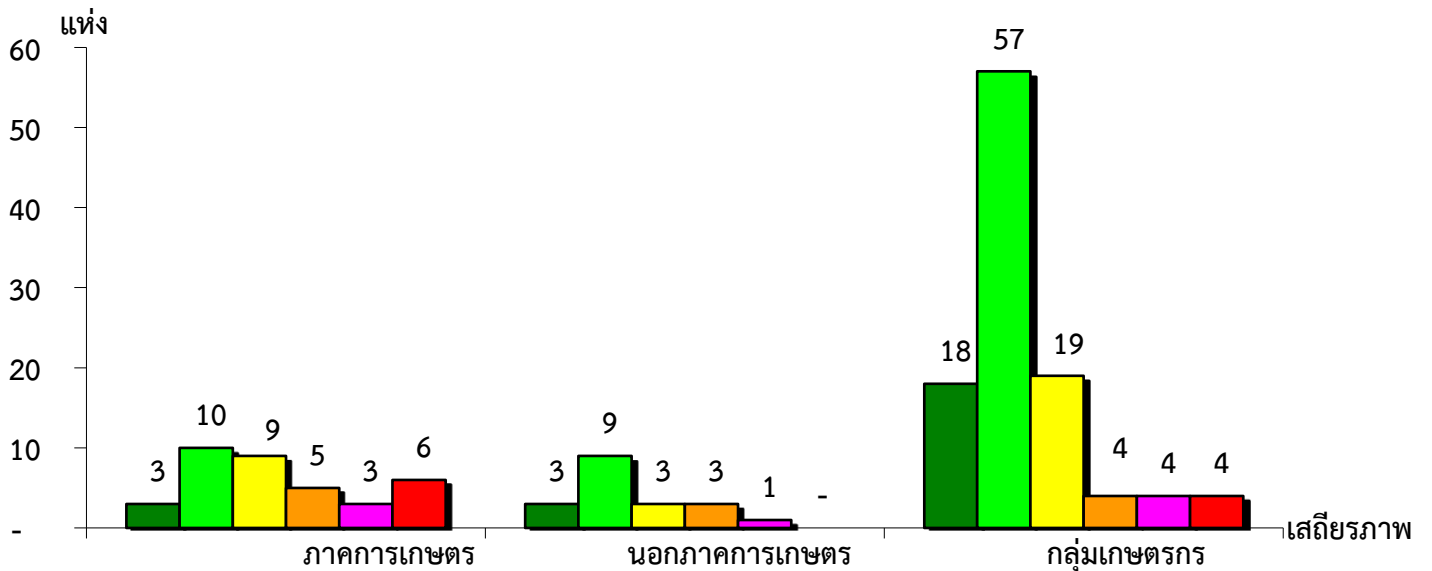
จังหวัดพะเยา ประจำปี 2562



มั่นคงดีมาก	มั่นคงดี	มั่นคงตามมาตรฐาน	ต่ำกว่ามาตรฐาน	ต้องปรับปรุง	ต้องปรับปรุงเร่งด่วน
14.91%	47.21%	19.25%	7.45%	4.97%	6.21%

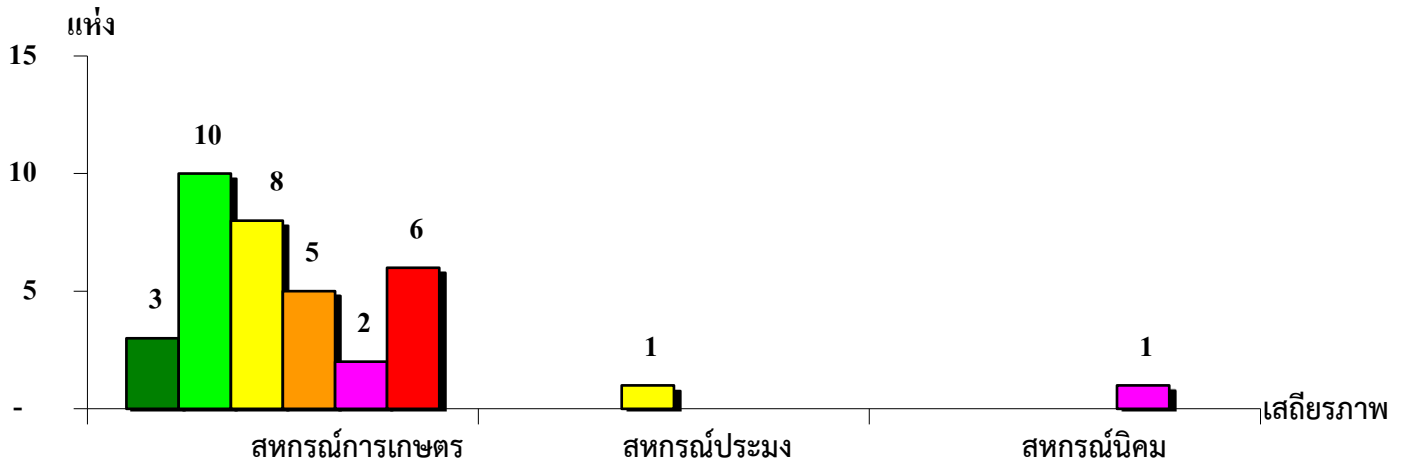
แผนภูมิแสดงจำนวนและร้อยละของ ภาครัฐ เกษตร นอกภาครัฐ เกษตร และกลุ่มเกษตรกร จำแนกตามระดับเสถียรภาพ

จังหวัดพะเยา ประจำปี 2562



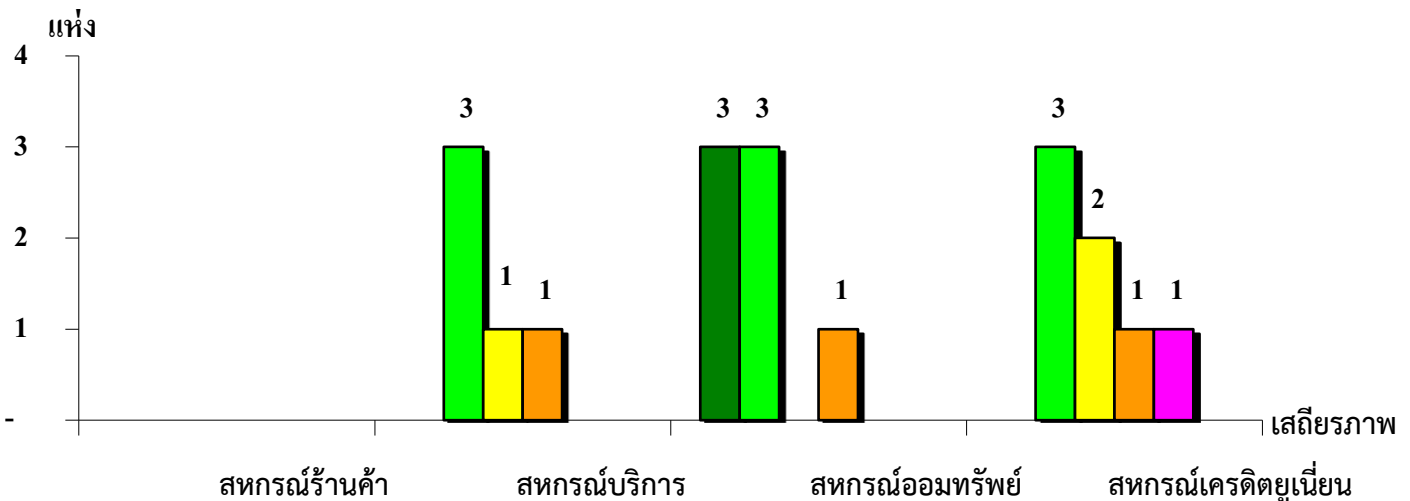
ระดับเสถียรภาพ	ภาครัฐ เกษตร	นอกภาครัฐ เกษตร	กลุ่มเกษตรกร
มั่นคงดีมาก	8.33%	15.79%	16.98%
มั่นคงดี	27.78%	47.37%	53.78%
มั่นคงตามมาตรฐาน	25.00%	15.79%	17.93%
ต่ำกว่ามาตรฐาน	13.89%	15.79%	3.77%
ต้องปรับปรุง	8.33%	5.26%	3.77%
ต้องปรับปรุงเร่งด่วน	16.67%	-	3.77%

แผนภูมิแสดงจำนวนและร้อยละของ สหกรณ์ภาคการเกษตร จำแนกตามระดับเสถียรภาพ
จังหวัดพะเยา ประจำปี 2562



ระดับเสถียรภาพ	สหกรณ์การเกษตร	สหกรณ์ออมทรัพย์	สหกรณ์เครดิต
มั่นคงดีมาก	8.82%	-	-
มั่นคงดี	29.41%	-	-
มั่นคงตามมาตรฐาน	23.53%	100.00%	-
ต่ำกว่ามาตรฐาน	14.71%	-	-
ต้องปรับปรุง	5.88%	-	100.00%
ต้องปรับปรุงเร่งด่วน	17.65%	-	-

แผนภูมิแสดงจำนวนและร้อยละของ สหกรณ์นอกภาคการเกษตร จำแนกตามระดับเสถียรภาพ
จังหวัดพะเยา ประจำปี 2562



ระดับเสถียรภาพ	สหกรณ์ร้านค้า	สหกรณ์บริการ	สหกรณ์ออมทรัพย์	สหกรณ์เครดิต
มั่นคงดีมาก	-	-	42.86%	-
มั่นคงดี	-	60.00%	42.86%	42.85%
มั่นคงตามมาตรฐาน	-	20.00%	-	28.57%
ต่ำกว่ามาตรฐาน	-	20.00%	14.28%	14.29%
ต้องปรับปรุง	-	-	-	14.29%
ต้องปรับปรุงเร่งด่วน	-	-	-	-