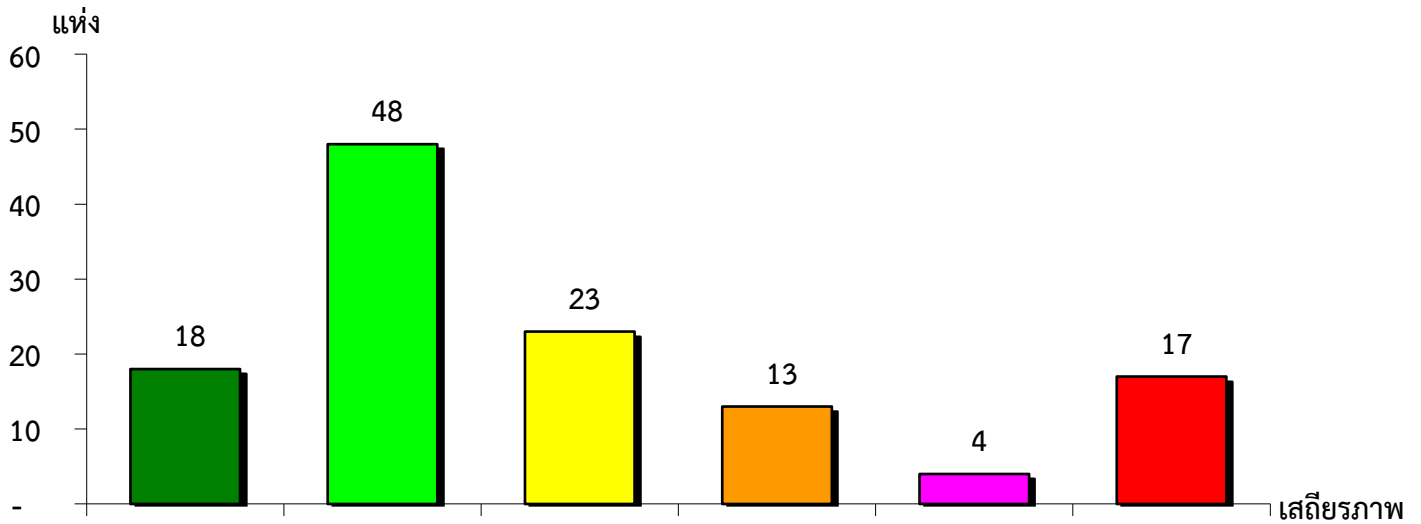


แผนภูมิแสดงจำนวนและร้อยละของ สหกรณ์และกลุ่มเกษตรกร จำแนกตามระดับเสถียรภาพ

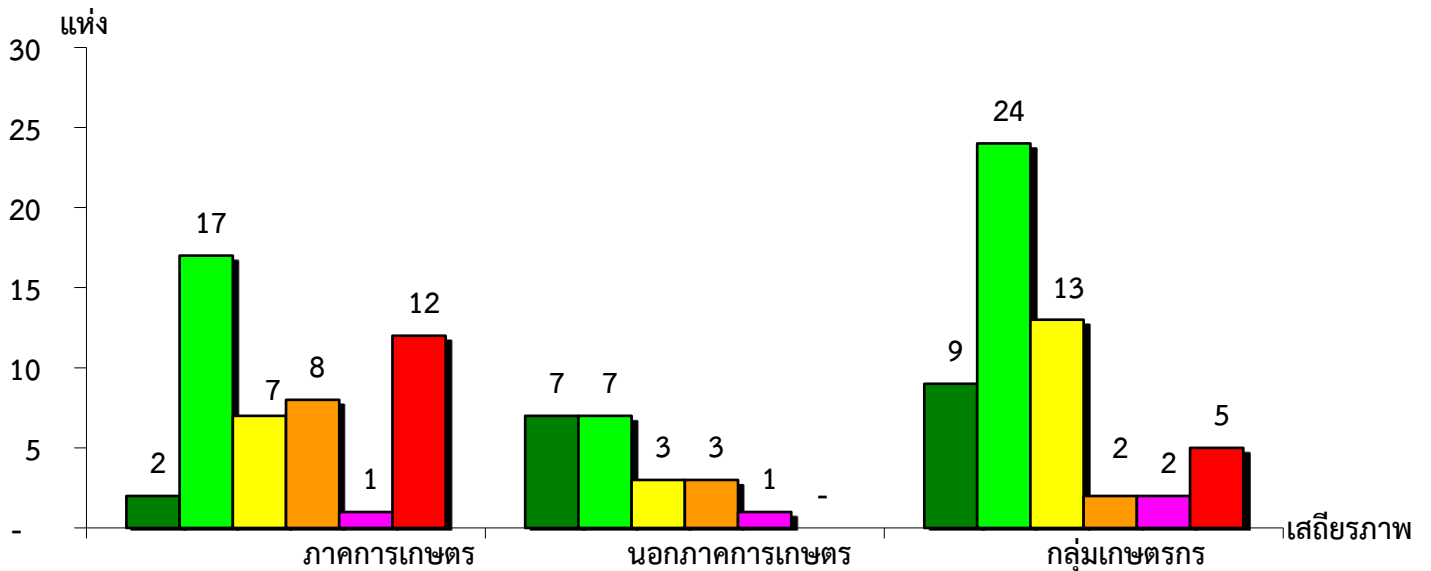
จังหวัดเพชรบูรณ์ ประจำปี 2562



มั่นคงดีมาก	มั่นคงดี	มั่นคงตามมาตรฐาน	ต่ำกว่ามาตรฐาน	ต้องปรับปรุง	ต้องปรับปรุงเร่งด่วน
14.63%	39.03%	18.70%	10.57%	3.25%	13.82%

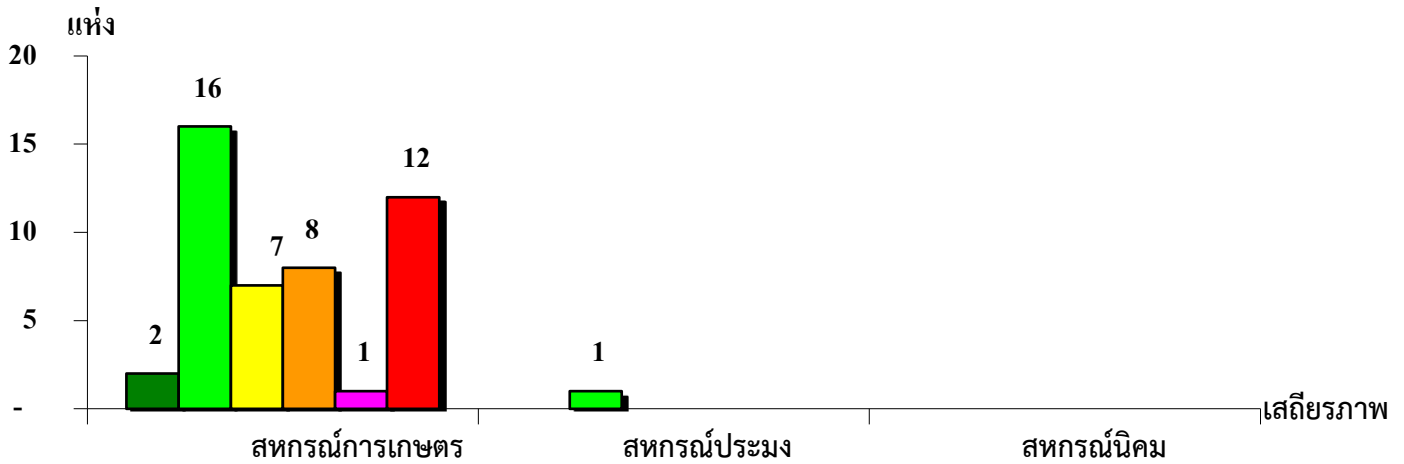
แผนภูมิแสดงจำนวนและร้อยละของ ภาคการเกษตร นอกภาคการเกษตร และกลุ่มเกษตรกร จำแนกตามระดับเสถียรภาพ

จังหวัดเพชรบูรณ์ ประจำปี 2562



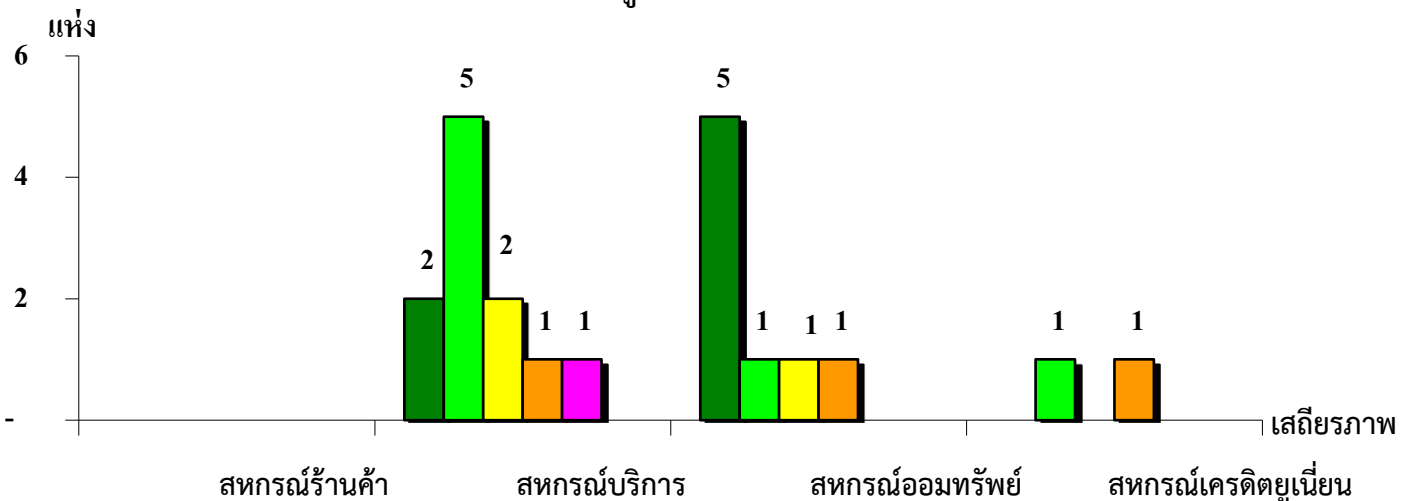
เสถียรภาพ	ภาคการเกษตร	นอกภาคการเกษตร	กลุ่มเกษตรกร
มั่นคงดีมาก	4.26%	33.33%	16.36%
มั่นคงดี	36.17%	33.33%	43.64%
มั่นคงตามมาตรฐาน	14.89%	14.29%	23.63%
ต่ำกว่ามาตรฐาน	17.02%	14.29%	3.64%
ต้องปรับปรุง	2.13%	4.76%	3.64%
ต้องปรับปรุงเร่งด่วน	25.53%	-	9.09%

**แผนภูมิแสดงจำนวนและร้อยละของ สหกรณ์ภาคการเกษตร จำแนกตามระดับเสถียรภาพ
จังหวัดเพชรบูรณ์ ประจำปี 2562**



เสถียรภาพ	สหกรณ์การเกษตร	สหกรณ์ประมง	สหกรณ์นิคม
มั่นคงดีมาก	4.35%	-	-
มั่นคงดี	34.78%	100.00%	-
มั่นคงตามมาตรฐาน	15.22%	-	-
ต่ำกว่ามาตรฐาน	17.39%	-	-
ต้องปรับปรุง	2.17%	-	-
ต้องปรับปรุงเร่งด่วน	26.09%	-	-

**แผนภูมิแสดงจำนวนและร้อยละของ สหกรณ์นอกภาคการเกษตร จำแนกตามระดับเสถียรภาพ
จังหวัดเพชรบูรณ์ ประจำปี 2562**



เสถียรภาพ	สหกรณ์ร้านค้า	สหกรณ์บริการ	สหกรณ์ออมทรัพย์	สหกรณ์เครดิตยูเนียน
มั่นคงดีมาก	-	18.18%	62.50%	-
มั่นคงดี	-	45.46%	12.50%	50.00%
มั่นคงตามมาตรฐาน	-	18.18%	12.50%	-
ต่ำกว่ามาตรฐาน	-	9.09%	12.50%	50.00%
ต้องปรับปรุง	-	9.09%	-	-
ต้องปรับปรุงเร่งด่วน	-	-	-	-