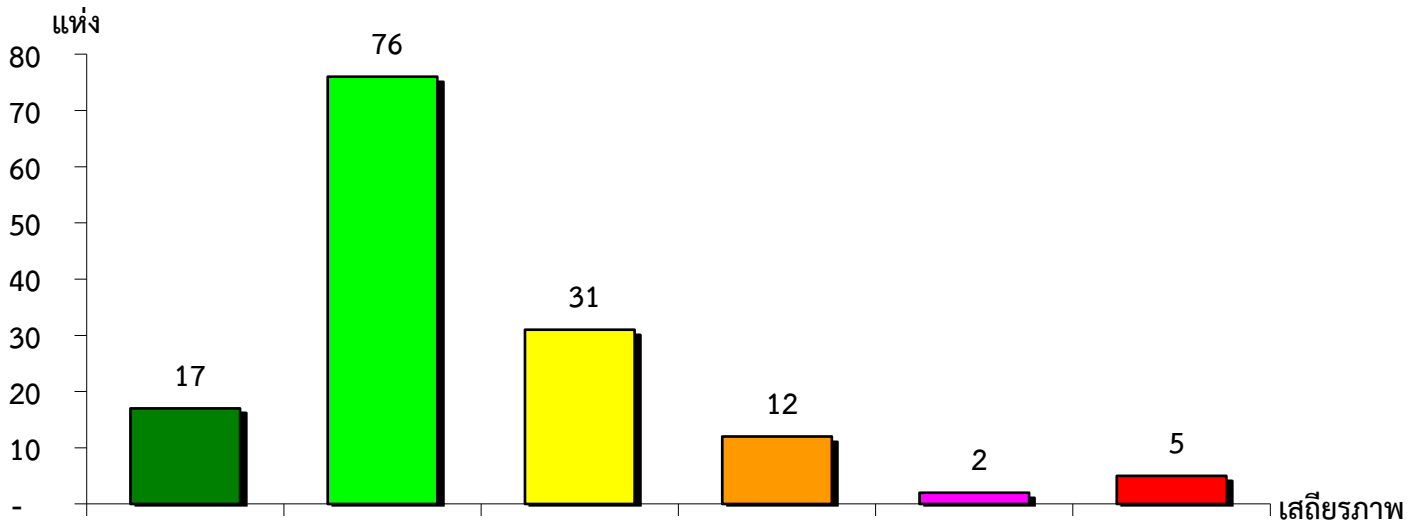


แผนภูมิแสดงจำนวนและร้อยละของ สหกรณ์และกลุ่มเกษตรกร จำแนกตามระดับเสถียรภาพ

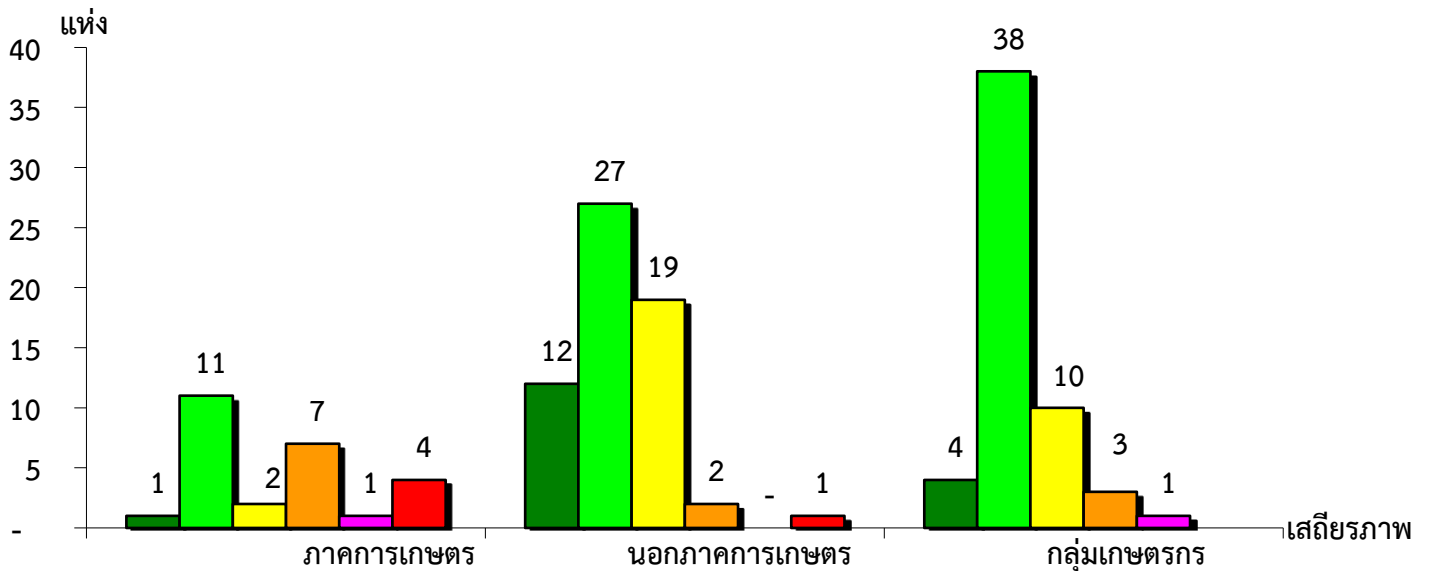
จังหวัดเพชรบุรี ประจำปี 2562



มั่นคงดีมาก	มั่นคงดี	มั่นคงตามมาตรฐาน	ต่ำกว่ามาตรฐาน	ต้องปรับปรุง	ต้องปรับปรุงเร่งด่วน
11.89%	53.15%	21.68%	8.39%	1.40%	3.49%

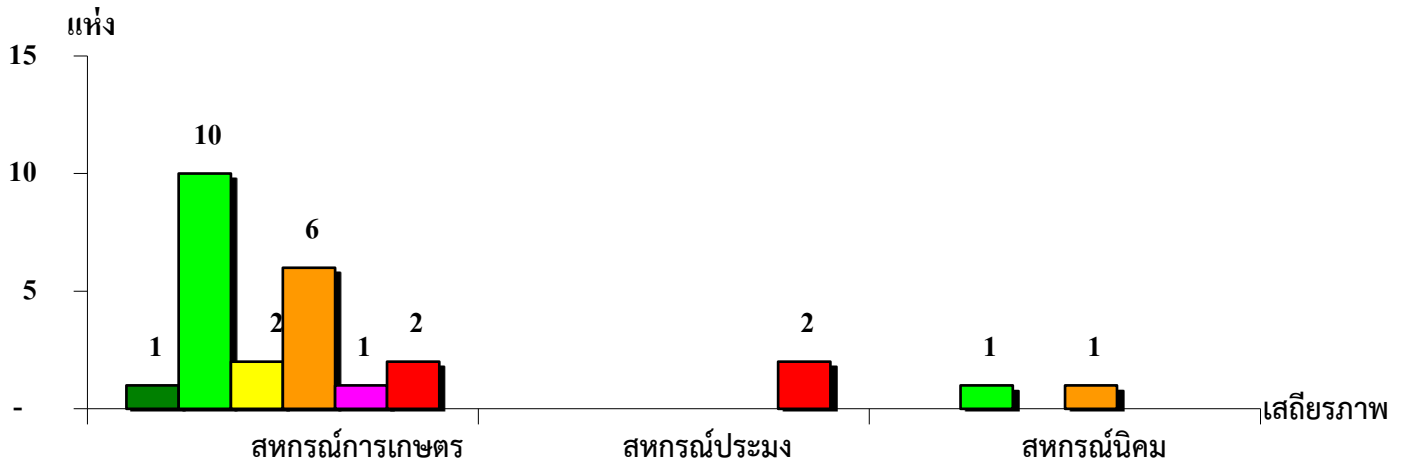
แผนภูมิแสดงจำนวนและร้อยละของ ภาคการเกษตร นอกภาคการเกษตร และกลุ่มเกษตรกร จำแนกตามระดับเสถียรภาพ

จังหวัดเพชรบุรี ประจำปี 2562



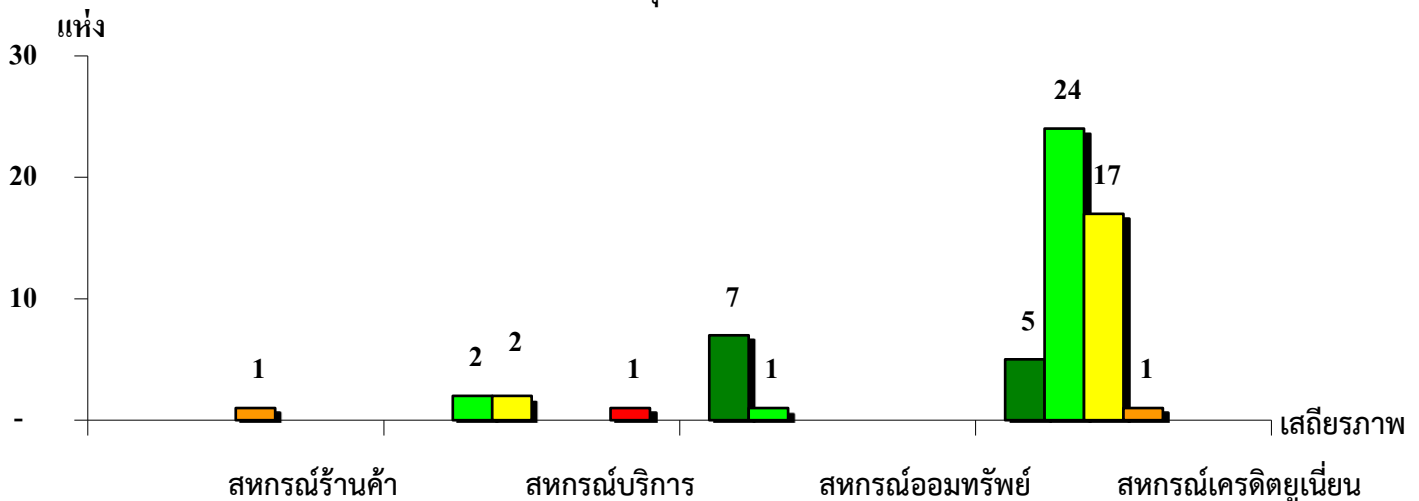
มั่นคงดีมาก	3.85%	19.67%	7.14%
มั่นคงดี	42.31%	44.26%	67.86%
มั่นคงตามมาตรฐาน	7.69%	31.15%	17.86%
ต่ำกว่ามาตรฐาน	26.92%	3.28%	5.36%
ต้องปรับปรุง	3.85%	-	1.78%
ต้องปรับปรุงเร่งด่วน	15.38%	1.64%	-

แผนภูมิแสดงจำนวนและร้อยละของ สหกรณ์ภาคการเกษตร จำแนกตามระดับเสถียรภาพ
จังหวัดเพชรบุรี ประจำปี 2562



เสถียรภาพ	สหกรณ์การเกษตร	สหกรณ์ประมง	สหกรณ์นิคม
มั่นคงดีมาก	4.55%	-	-
มั่นคงดี	45.45%	-	50.00%
มั่นคงตามมาตรฐาน	9.09%	-	-
ต่ำกว่ามาตรฐาน	27.27%	-	50.00%
ต้องปรับปรุง	4.55%	-	-
ต้องปรับปรุงเร่งด่วน	9.09%	100.00%	-

แผนภูมิแสดงจำนวนและร้อยละของ สหกรณ์นอกภาคการเกษตร จำแนกตามระดับเสถียรภาพ
จังหวัดเพชรบุรี ประจำปี 2562



เสถียรภาพ	สหกรณ์ร้านค้า	สหกรณ์บริการ	สหกรณ์ออมทรัพย์	สหกรณ์เครดิตยูเนียน
มั่นคงดีมาก	-	-	87.50%	10.64%
มั่นคงดี	-	40.00%	12.50%	51.06%
มั่นคงตามมาตรฐาน	-	40.00%	-	36.17%
ต่ำกว่ามาตรฐาน	100.00%	-	-	2.13%
ต้องปรับปรุง	-	-	-	-
ต้องปรับปรุงเร่งด่วน	-	20.00%	-	-