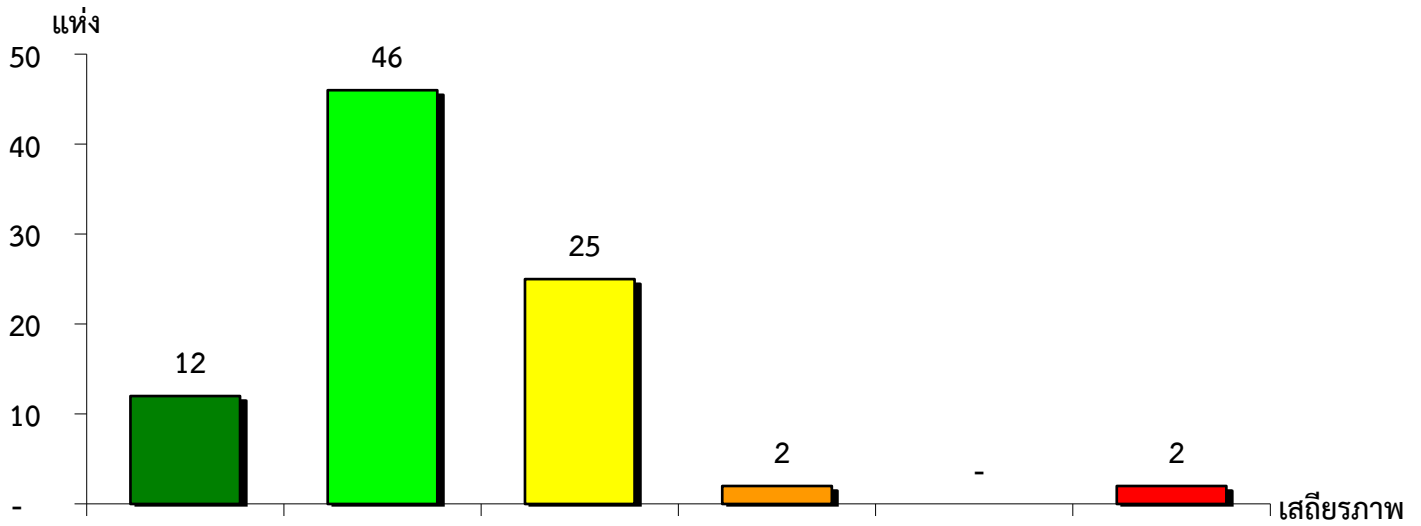


แผนภูมิแสดงจำนวนและร้อยละของ สหกรณ์และกลุ่มเกษตรกร จำแนกตามระดับเสถียรภาพ

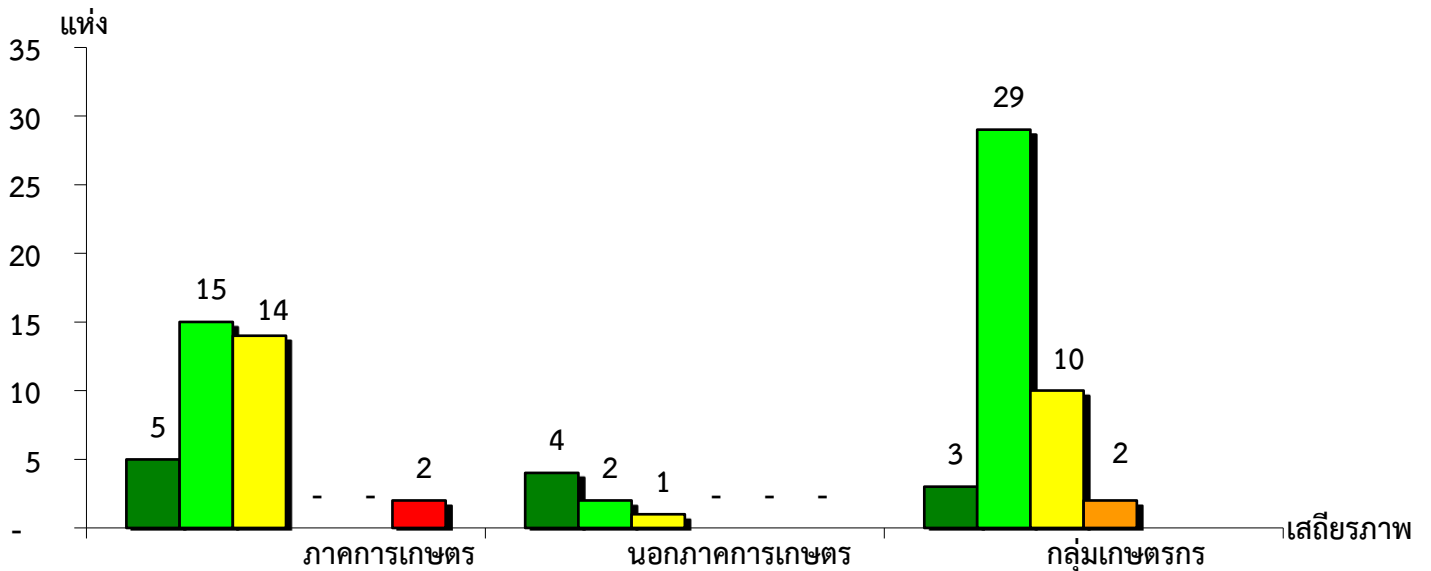
จังหวัดพิจิตร ประจำปี 2562



| มั่นคงดีมาก | มั่นคงดี | มั่นคงตามมาตรฐาน | ต่ำกว่ามาตรฐาน | ต้องปรับปรุง | ต้องปรับปรุงเร่งด่วน |
|-------------|----------|------------------|----------------|--------------|----------------------|
| 13.79% | 52.87% | 28.74% | 2.30% | - | 2.30% |

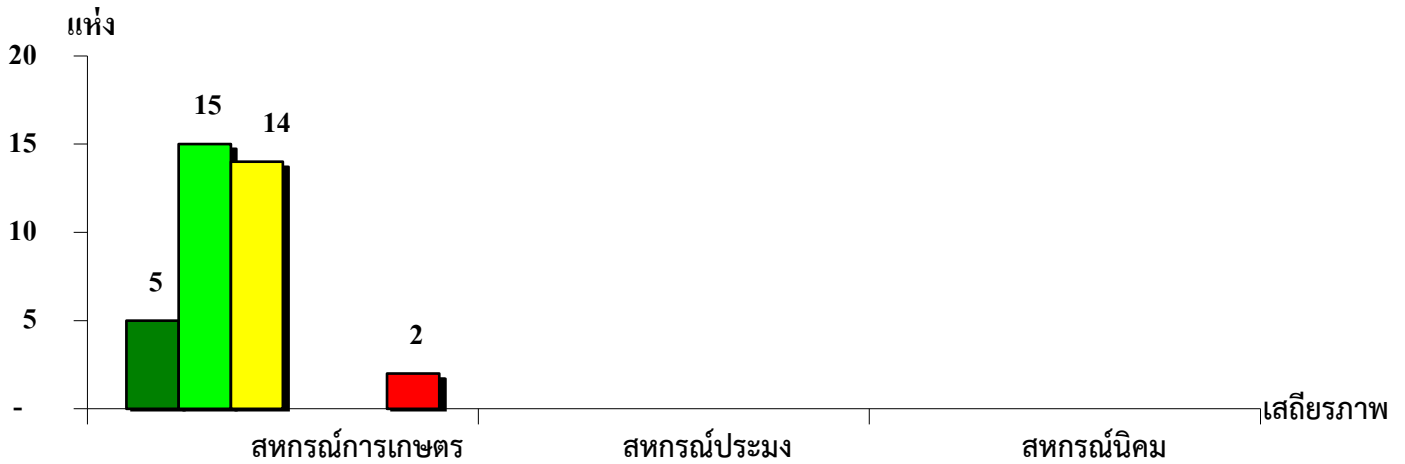
แผนภูมิแสดงจำนวนและร้อยละของ ภาคการเกษตร นอกภาคการเกษตร และกลุ่มเกษตรกร จำแนกตามระดับเสถียรภาพ

จังหวัดพิจิตร ประจำปี 2562



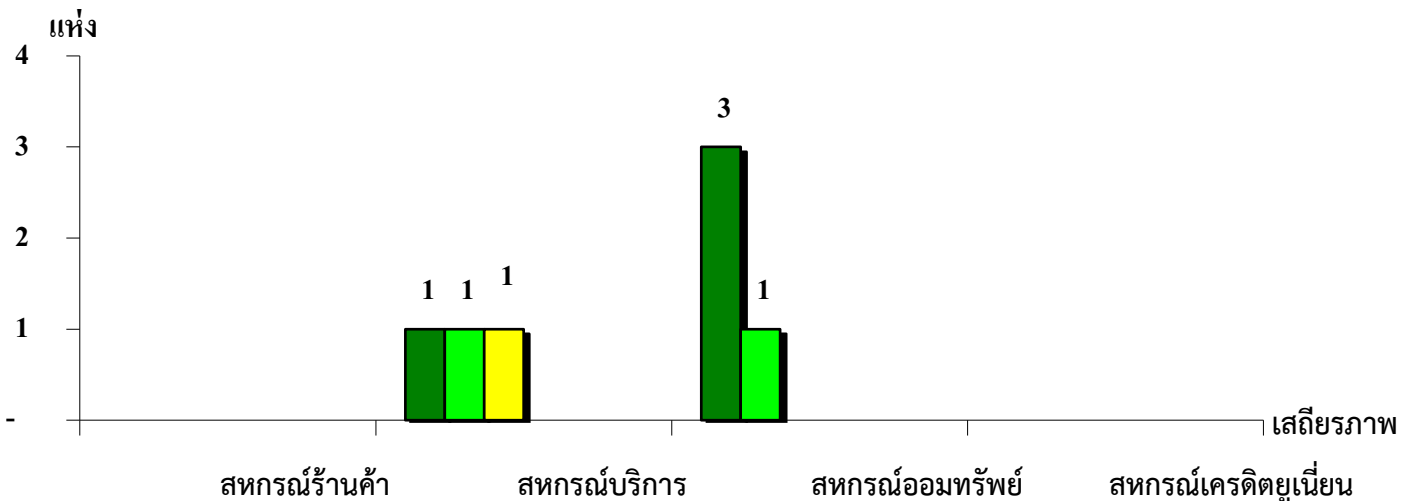
| เสถียรภาพ | ภาคการเกษตร | | นอกภาคการเกษตร | | กลุ่มเกษตรกร | |
|----------------------|-------------|--------|----------------|--------|--------------|--------|
| | จำนวน | ร้อยละ | จำนวน | ร้อยละ | จำนวน | ร้อยละ |
| มั่นคงดีมาก | 5 | 13.89% | 4 | 57.14% | 3 | 6.82% |
| มั่นคงดี | 15 | 41.67% | 2 | 28.57% | 29 | 65.91% |
| มั่นคงตามมาตรฐาน | 14 | 38.89% | 1 | 14.29% | 10 | 22.73% |
| ต่ำกว่ามาตรฐาน | - | - | - | - | 2 | 4.54% |
| ต้องปรับปรุง | - | - | - | - | - | - |
| ต้องปรับปรุงเร่งด่วน | 2 | 5.55% | - | - | - | - |

แผนภูมิแสดงจำนวนและร้อยละของ สหกรณ์ภาคการเกษตร จำแนกตามระดับเสถียรภาพ
จังหวัดพิจิตร ประจำปี 2562



| เสถียรภาพ | สหกรณ์การเกษตร | สหกรณ์ประมง | สหกรณ์นิคม |
|----------------------|----------------|-------------|------------|
| มั่นคงดีมาก | 13.89% | - | - |
| มั่นคงดี | 41.66% | - | - |
| มั่นคงตามมาตรฐาน | 38.89% | - | - |
| ต่ำกว่ามาตรฐาน | - | - | - |
| ต้องปรับปรุง | - | - | - |
| ต้องปรับปรุงเร่งด่วน | 5.56% | - | - |

แผนภูมิแสดงจำนวนและร้อยละของ สหกรณ์นอกภาคการเกษตร จำแนกตามระดับเสถียรภาพ
จังหวัดพิจิตร ประจำปี 2562



| เสถียรภาพ | สหกรณ์ร้านค้า | สหกรณ์บริการ | สหกรณ์ออมทรัพย์ | สหกรณ์เครดิตยูเนียน |
|----------------------|---------------|--------------|-----------------|---------------------|
| มั่นคงดีมาก | - | 33.34% | 75.00% | - |
| มั่นคงดี | - | 33.33% | 25.00% | - |
| มั่นคงตามมาตรฐาน | - | 33.33% | - | - |
| ต่ำกว่ามาตรฐาน | - | - | - | - |
| ต้องปรับปรุง | - | - | - | - |
| ต้องปรับปรุงเร่งด่วน | - | - | - | - |