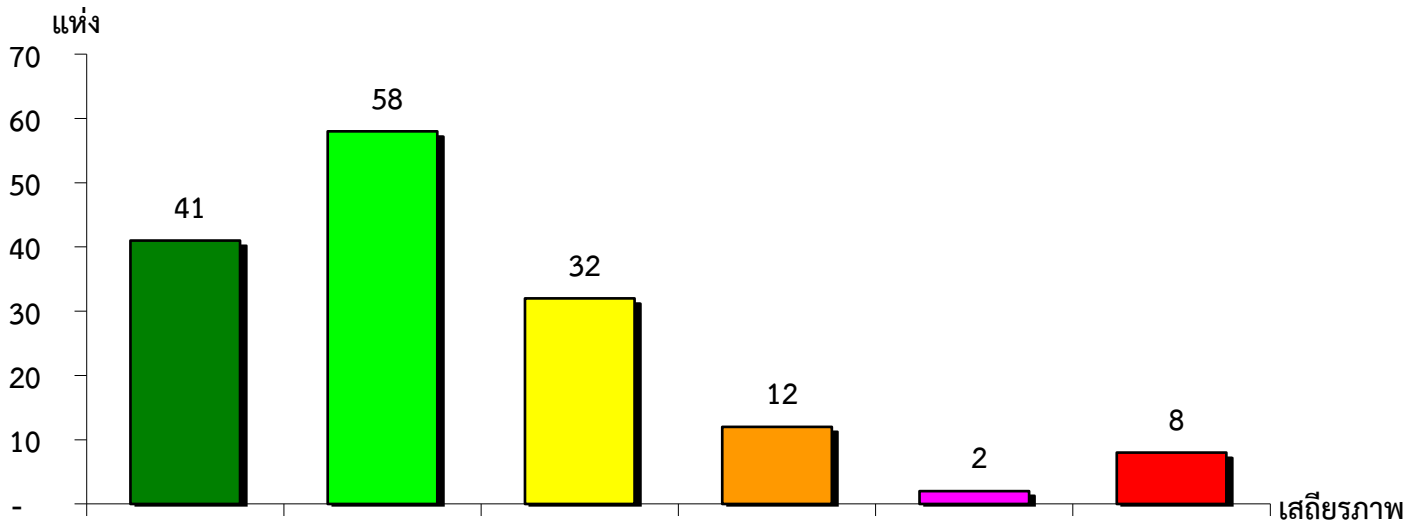


แผนภูมิแสดงจำนวนและร้อยละของ สหกรณ์และกลุ่มเกษตรกร จำแนกตามระดับเสถียรภาพ

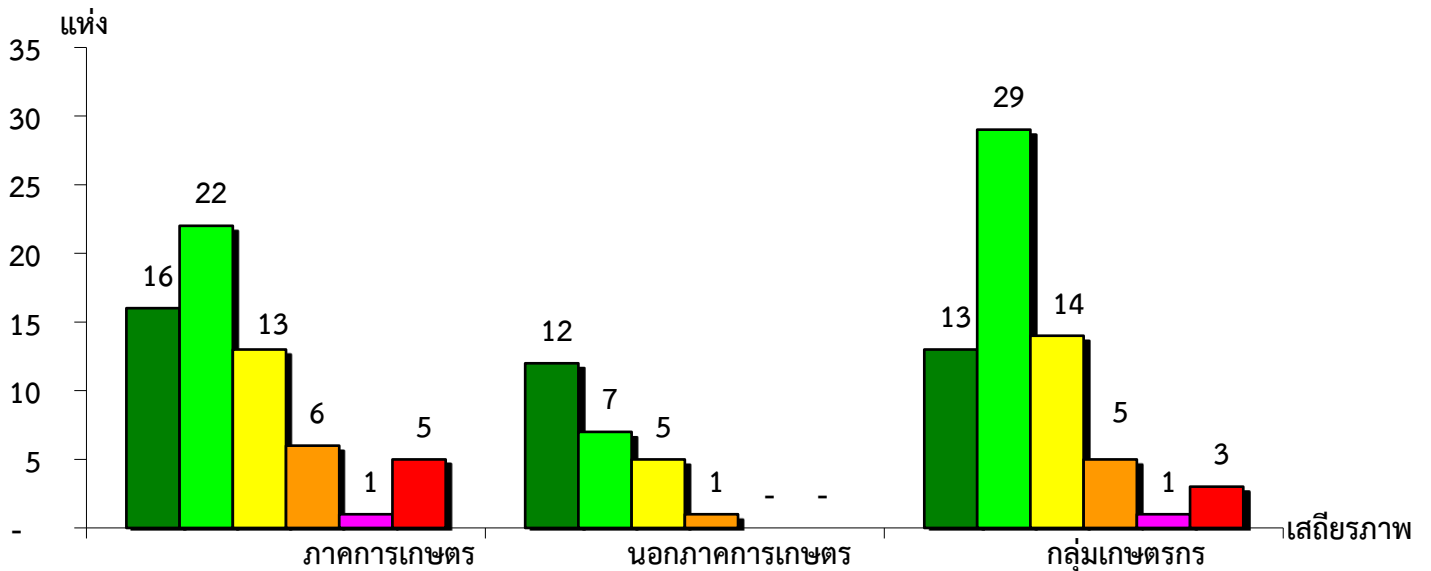
จังหวัดพิษณุโลก ประจำปี 2562



มั่นคงดีมาก	มั่นคงดี	มั่นคงตามมาตรฐาน	ต่ำกว่ามาตรฐาน	ต้องปรับปรุง	ต้องปรับปรุงเร่งด่วน
26.80%	37.91%	20.91%	7.84%	1.31%	5.23%

แผนภูมิแสดงจำนวนและร้อยละของ ภาคการเกษตร นอกภาคการเกษตร และกลุ่มเกษตรกร จำแนกตามระดับเสถียรภาพ

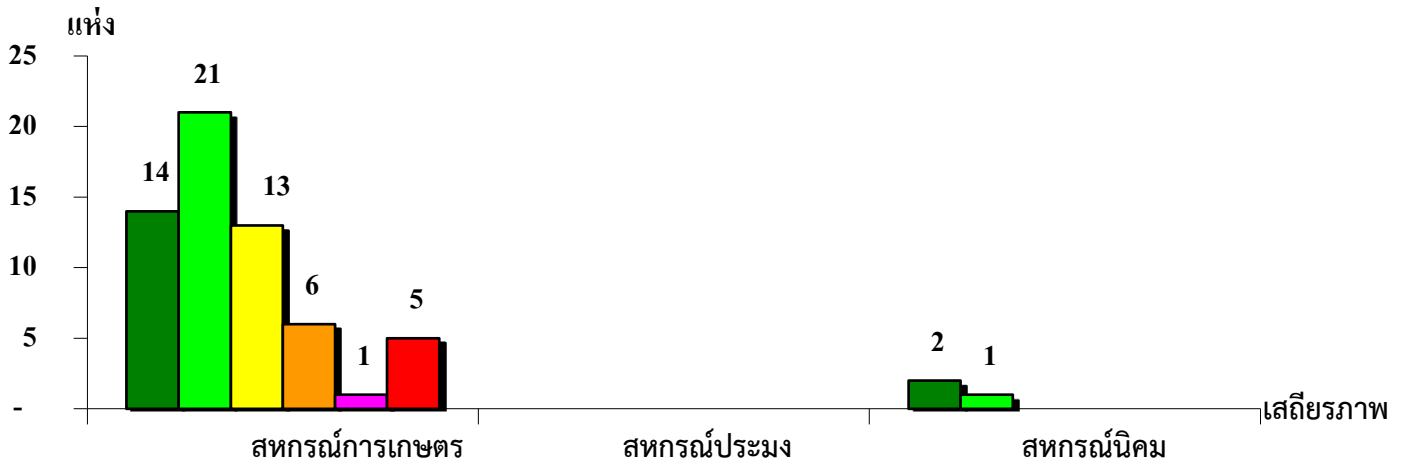
จังหวัดพิษณุโลก ประจำปี 2562



มั่นคงดีมาก	25.40%	48.00%	20.00%
มั่นคงดี	34.92%	28.00%	44.62%
มั่นคงตามมาตรฐาน	20.63%	20.00%	21.54%
ต่ำกว่ามาตรฐาน	9.52%	4.00%	7.69%
ต้องปรับปรุง	1.59%	-	1.54%
ต้องปรับปรุงเร่งด่วน	7.94%	-	4.61%

แผนภูมิแสดงจำนวนและร้อยละของ สหกรณ์ภาคการเกษตร จำแนกตามระดับเสถียรภาพ

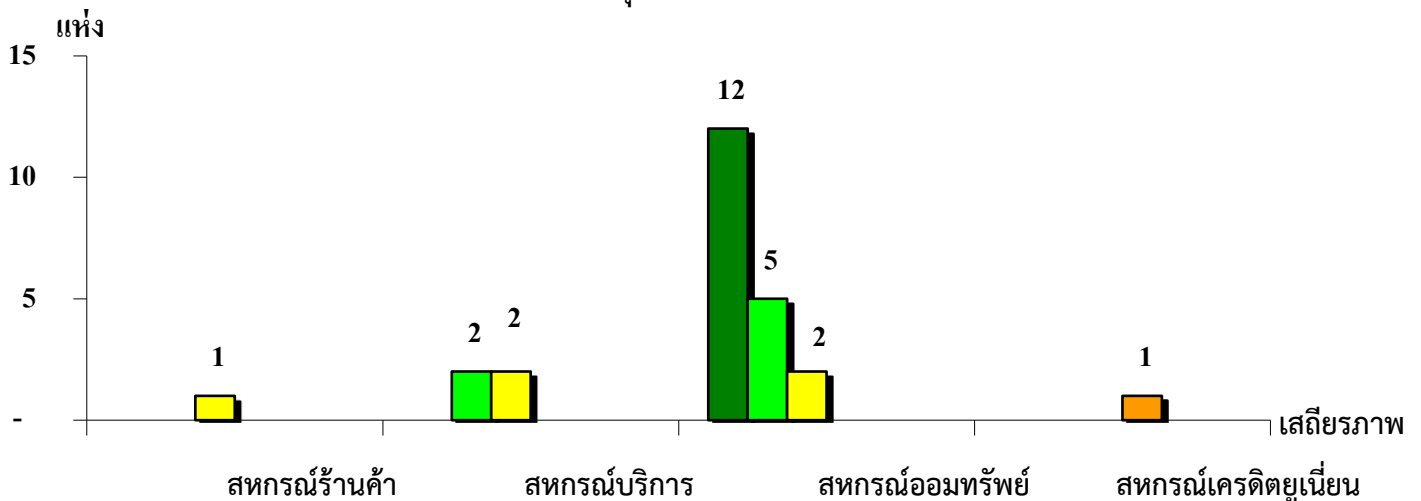
จังหวัดพิษณุโลก ประจำปี 2562



ระดับเสถียรภาพ	สหกรณ์การเกษตร	สหกรณ์ประมง	สหกรณ์นิคม
มั่นคงดีมาก	23.33%	-	66.67%
มั่นคงดี	35.00%	-	33.33%
มั่นคงตามมาตรฐาน	21.67%	-	-
ต่ำกว่ามาตรฐาน	10.00%	-	-
ต้องปรับปรุง	1.67%	-	-
ต้องปรับปรุงเร่งด่วน	8.33%	-	-

แผนภูมิแสดงจำนวนและร้อยละของ สหกรณ์นอกภาคการเกษตร จำแนกตามระดับเสถียรภาพ

จังหวัดพิษณุโลก ประจำปี 2562



ระดับเสถียรภาพ	สหกรณ์ร้านค้า	สหกรณ์บริการ	สหกรณ์ออมทรัพย์	สหกรณ์เครดิตยูเนียน
มั่นคงดีมาก	-	-	63.16%	-
มั่นคงดี	-	50.00%	26.31%	-
มั่นคงตามมาตรฐาน	100.00%	50.00%	10.53%	-
ต่ำกว่ามาตรฐาน	-	-	-	100.00%
ต้องปรับปรุง	-	-	-	-
ต้องปรับปรุงเร่งด่วน	-	-	-	-