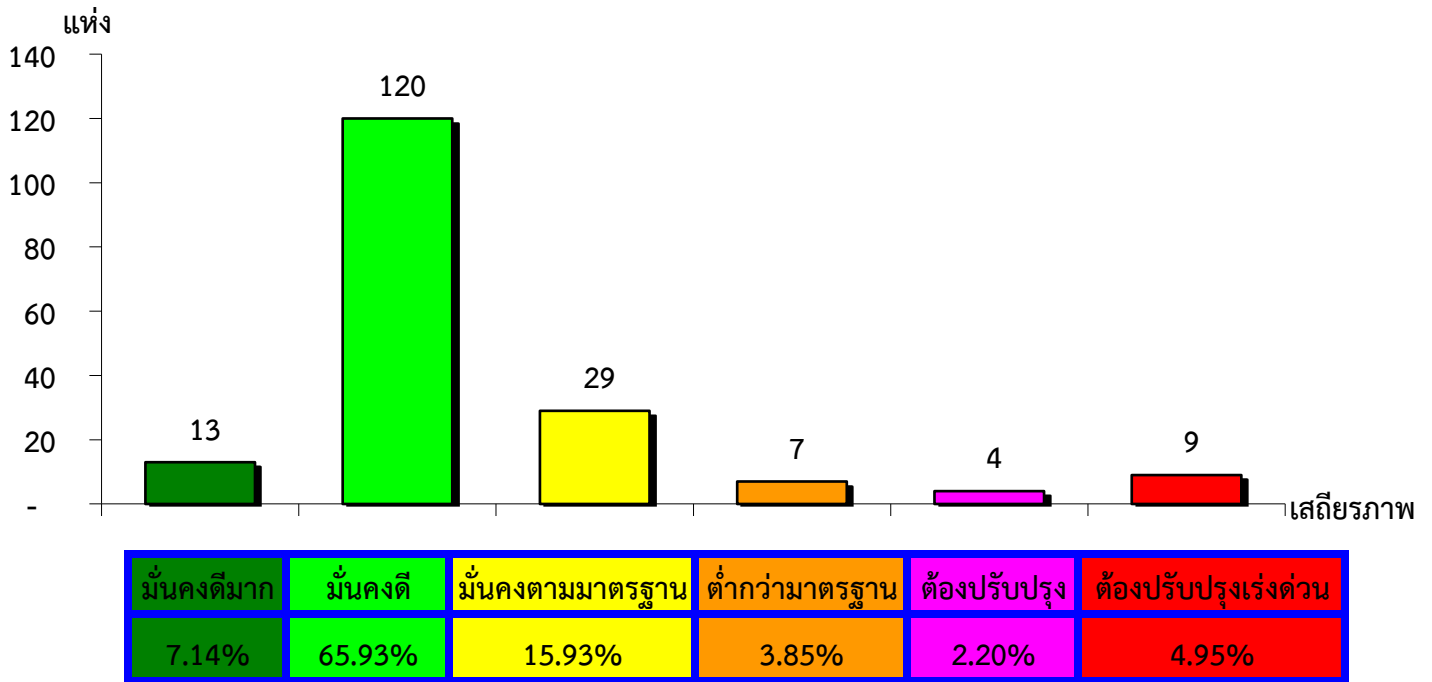


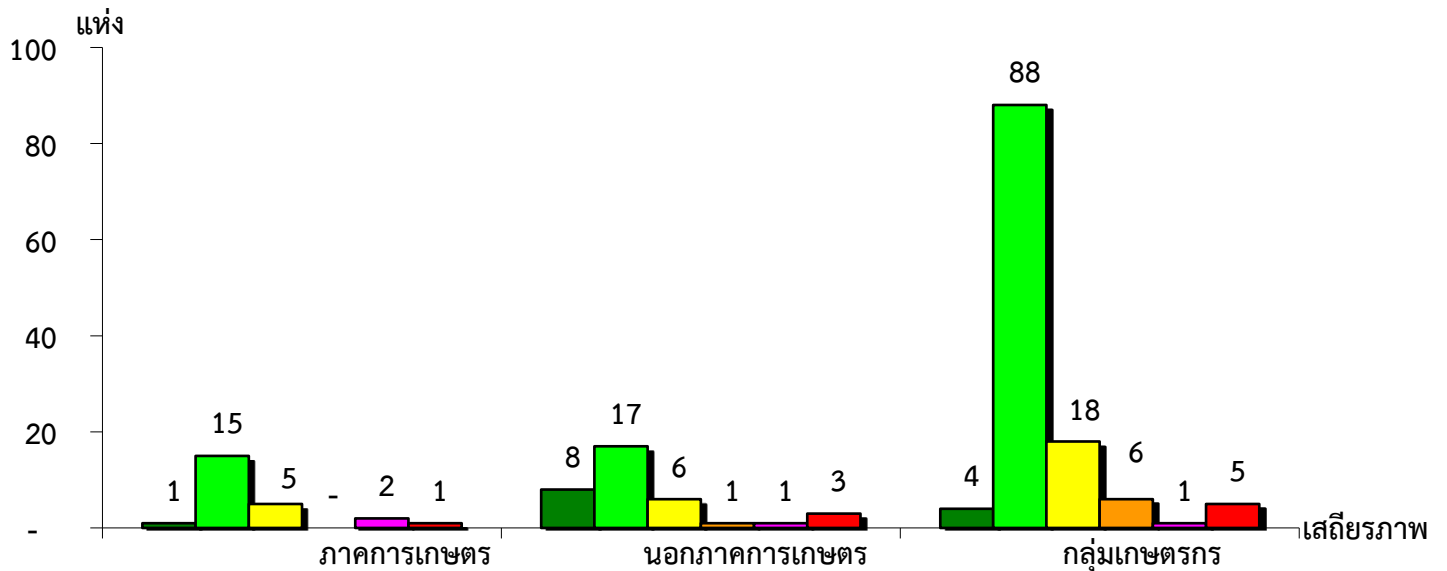
แผนภูมิแสดงจำนวนและร้อยละของ สหกรณ์และกลุ่มเกษตรกร จำแนกตามระดับเสถียรภาพ

จังหวัดแพร่ ประจำปี 2562



แผนภูมิแสดงจำนวนและร้อยละของ ภาคการเกษตร นอกภาคการเกษตร และกลุ่มเกษตรกร จำแนกตามระดับเสถียรภาพ

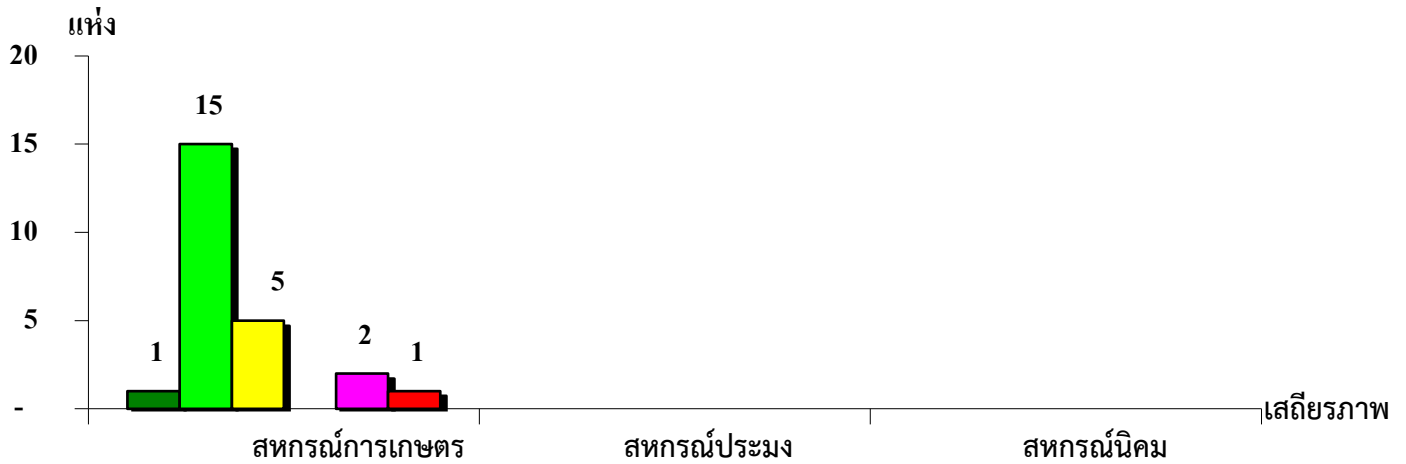
จังหวัดแพร่ ประจำปี 2562



มั่นคงดีมาก	4.17%	22.22%	3.28%
มั่นคงดี	62.50%	47.22%	72.13%
มั่นคงตามมาตรฐาน	20.83%	16.67%	14.75%
ต่ำกว่ามาตรฐาน	-	2.78%	4.92%
ต้องปรับปรุง	8.33%	2.78%	0.82%
ต้องปรับปรุงเร่งด่วน	4.17%	8.33%	4.10%

แผนภูมิแสดงจำนวนและร้อยละของ สหกรณ์ภาคการเกษตร จำแนกตามระดับเสถียรภาพ

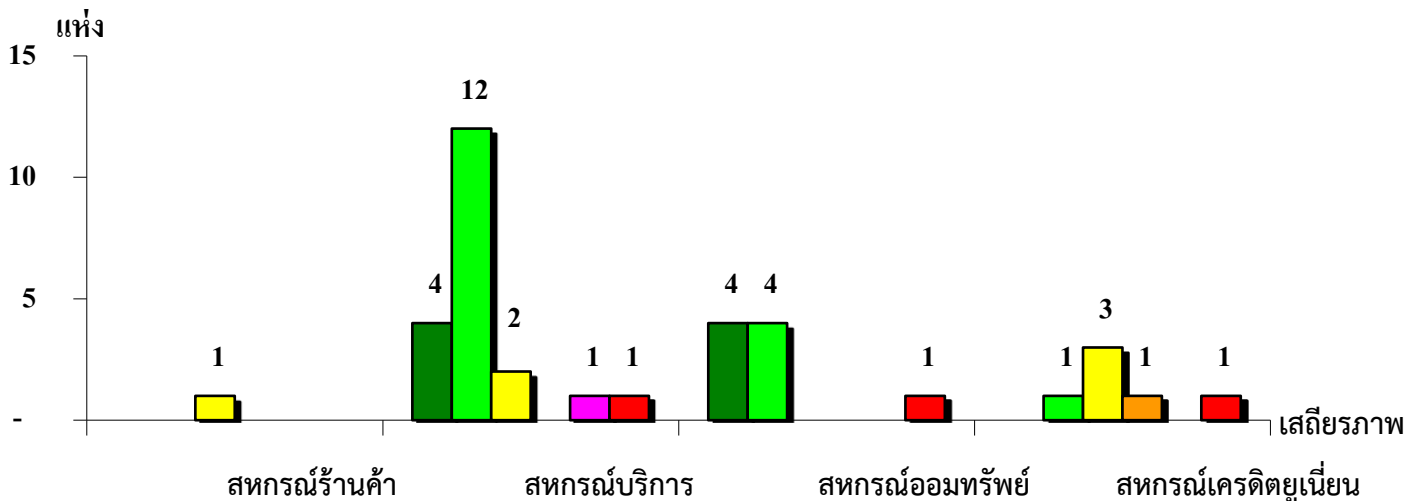
จังหวัดแพร่ ประจำปี 2562



ระดับเสถียรภาพ	สหกรณ์การเกษตร	สหกรณ์ประมง	สหกรณ์นิคม
มั่นคงดีมาก	4.17%	-	-
มั่นคงดี	62.50%	-	-
มั่นคงตามมาตรฐาน	20.83%	-	-
ต่ำกว่ามาตรฐาน	-	-	-
ต้องปรับปรุง	8.33%	-	-
ต้องปรับปรุงเร่งด่วน	4.17%	-	-

แผนภูมิแสดงจำนวนและร้อยละของ สหกรณ์นอกภาคการเกษตร จำแนกตามระดับเสถียรภาพ

จังหวัดแพร่ ประจำปี 2562



ระดับเสถียรภาพ	สหกรณ์ร้านค้า	สหกรณ์บริการ	สหกรณ์ออมทรัพย์	สหกรณ์เครดิตยูเนียน
มั่นคงดีมาก	-	20.00%	44.45%	-
มั่นคงดี	-	60.00%	44.44%	16.67%
มั่นคงตามมาตรฐาน	100.00%	10.00%	-	50.00%
ต่ำกว่ามาตรฐาน	-	-	-	16.67%
ต้องปรับปรุง	-	5.00%	-	-
ต้องปรับปรุงเร่งด่วน	-	5.00%	11.11%	16.66%