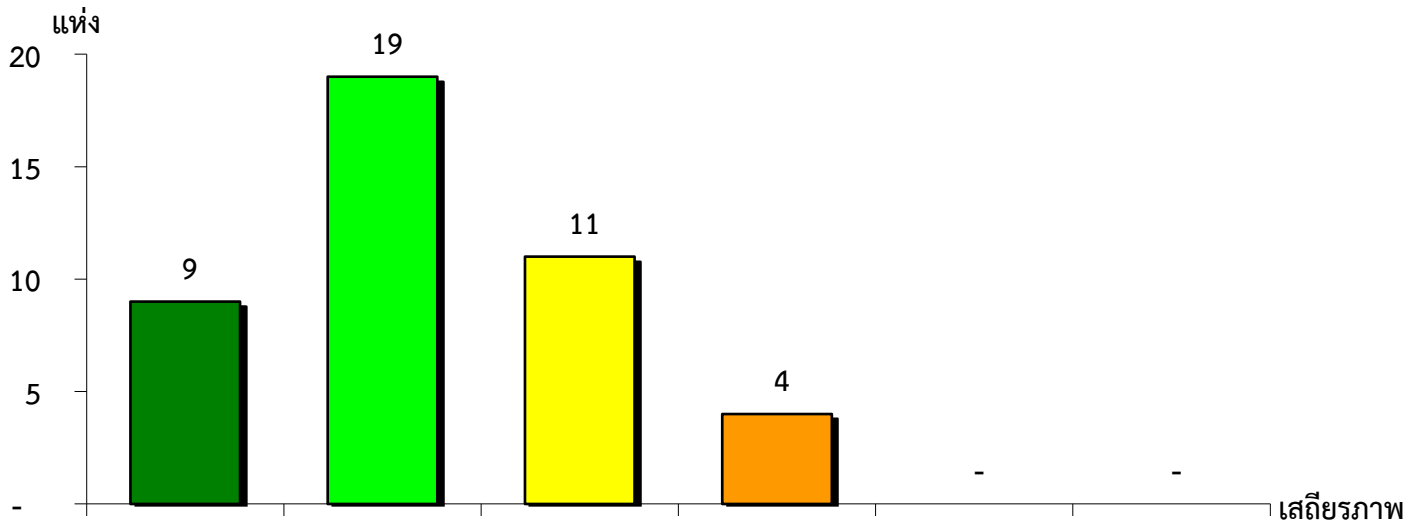


แผนภูมิแสดงจำนวนและร้อยละของ สหกรณ์และกลุ่มเกษตรกร จำแนกตามระดับเสถียรภาพ

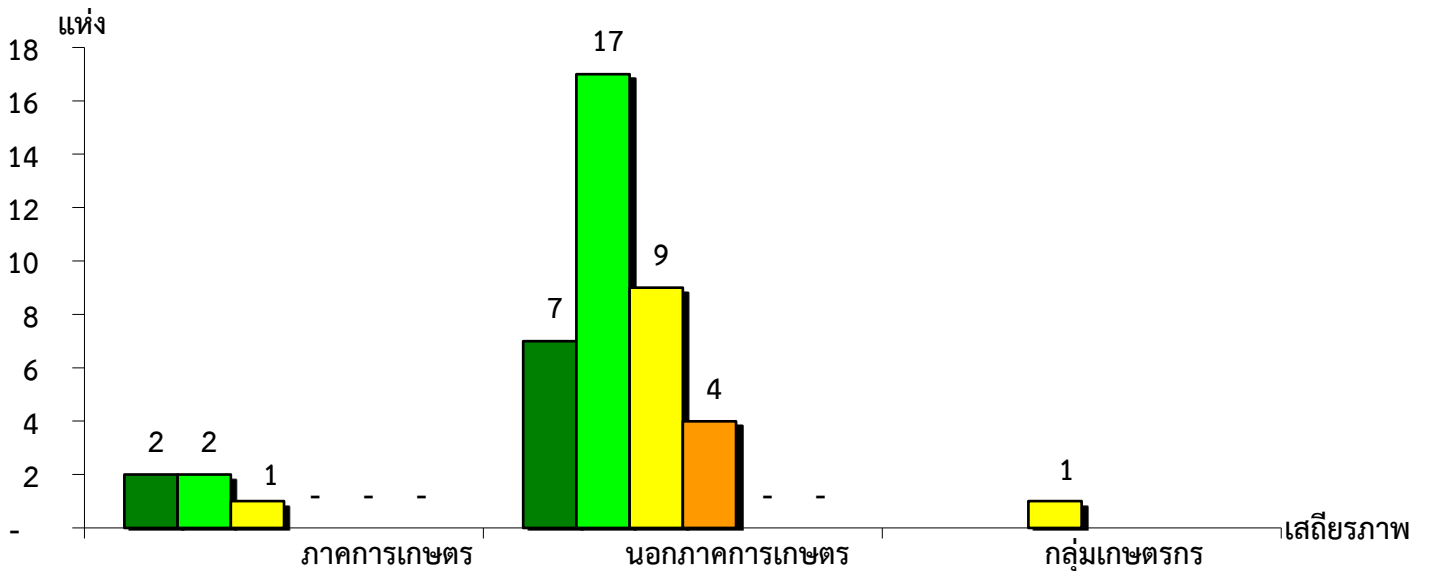
จังหวัดภูเก็ต ประจำปี 2562



มั่นคงดีมาก	มั่นคงดี	มั่นคงตามมาตรฐาน	ต่ำกว่ามาตรฐาน	ต้องปรับปรุง	ต้องปรับปรุงเร่งด่วน
20.93%	44.19%	25.58%	9.30%	-	0.00%

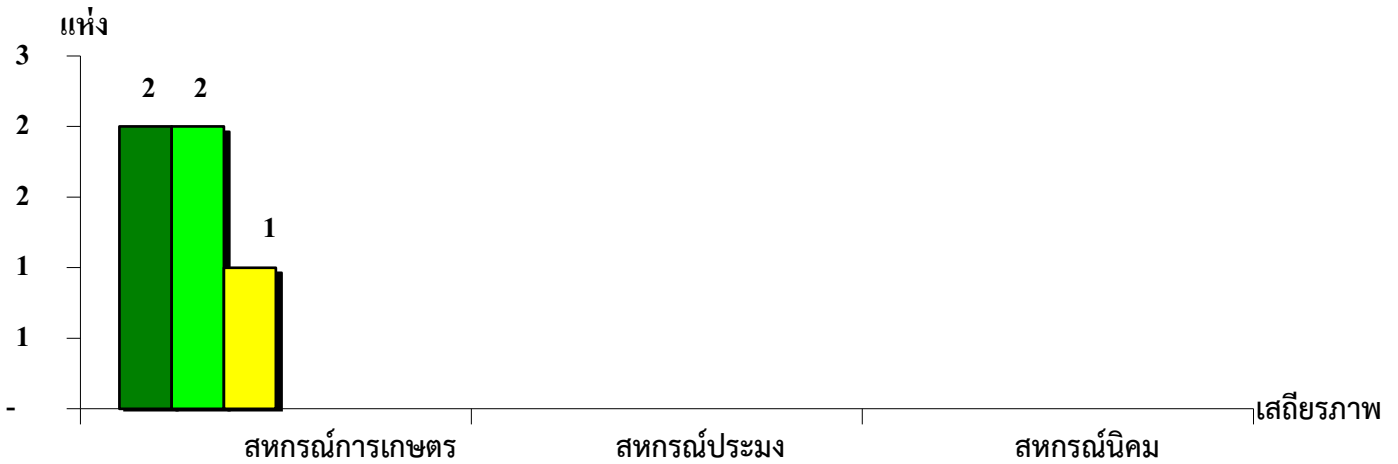
แผนภูมิแสดงจำนวนและร้อยละของ ภาคการเกษตร นอกภาคการเกษตร และกลุ่มเกษตรกร จำแนกตามระดับเสถียรภาพ

จังหวัดภูเก็ต ประจำปี 2562



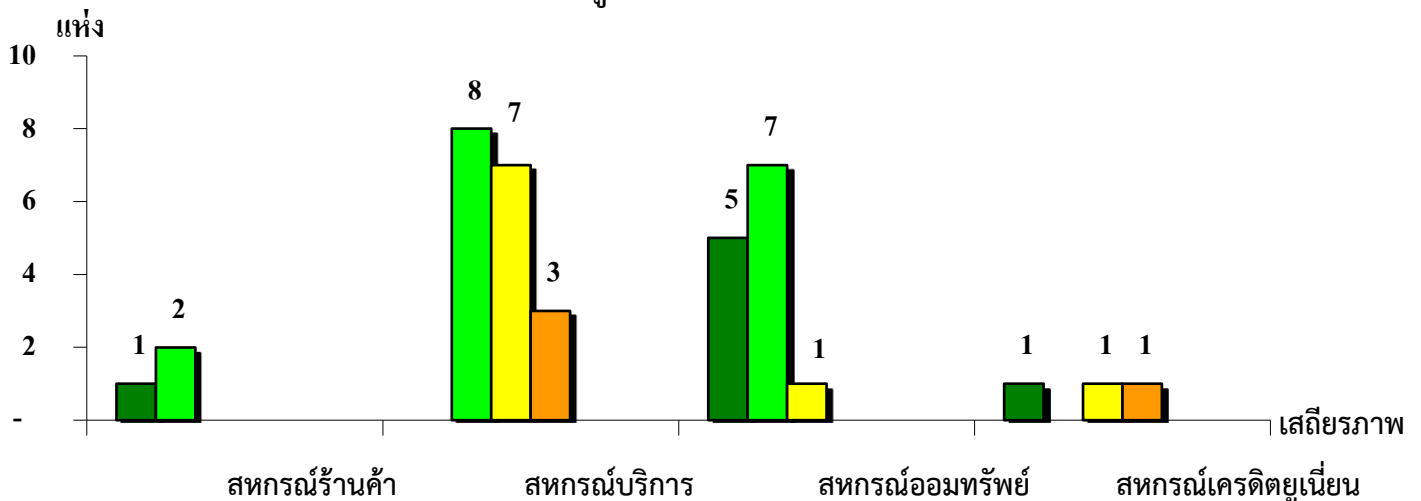
มั่นคงดีมาก	ภาคการเกษตร	นอกภาคการเกษตร	กลุ่มเกษตรกร
40.00%	40.00%	18.92%	-
40.00%	40.00%	45.95%	-
20.00%	20.00%	24.32%	100.00%
-	-	10.81%	-
-	-	-	-
-	-	-	-

**แผนภูมิแสดงจำนวนและร้อยละของ สหกรณ์ภาคการเกษตร จำแนกตามระดับเสถียรภาพ  
จังหวัดภูเก็ต ประจำปี 2562**



เสถียรภาพ	สหกรณ์การเกษตร	สหกรณ์ประมง	สหกรณ์นิคม
มั่นคงดีมาก	40.00%	-	-
มั่นคงดี	40.00%	-	-
มั่นคงตามมาตรฐาน	20.00%	-	-
ต่ำกว่ามาตรฐาน	-	-	-
ต้องปรับปรุง	-	-	-
ต้องปรับปรุงเร่งด่วน	-	-	-

**แผนภูมิแสดงจำนวนและร้อยละของ สหกรณ์นอกภาคการเกษตร จำแนกตามระดับเสถียรภาพ  
จังหวัดภูเก็ต ประจำปี 2562**



เสถียรภาพ	สหกรณ์ร้านค้า	สหกรณ์บริการ	สหกรณ์ออมทรัพย์	สหกรณ์เครดิตยูเนียน
มั่นคงดีมาก	33.33%	-	38.46%	33.34%
มั่นคงดี	66.67%	44.44%	53.85%	-
มั่นคงตามมาตรฐาน	-	38.89%	7.69%	33.33%
ต่ำกว่ามาตรฐาน	-	16.67%	-	33.33%
ต้องปรับปรุง	-	-	-	-
ต้องปรับปรุงเร่งด่วน	-	-	-	-