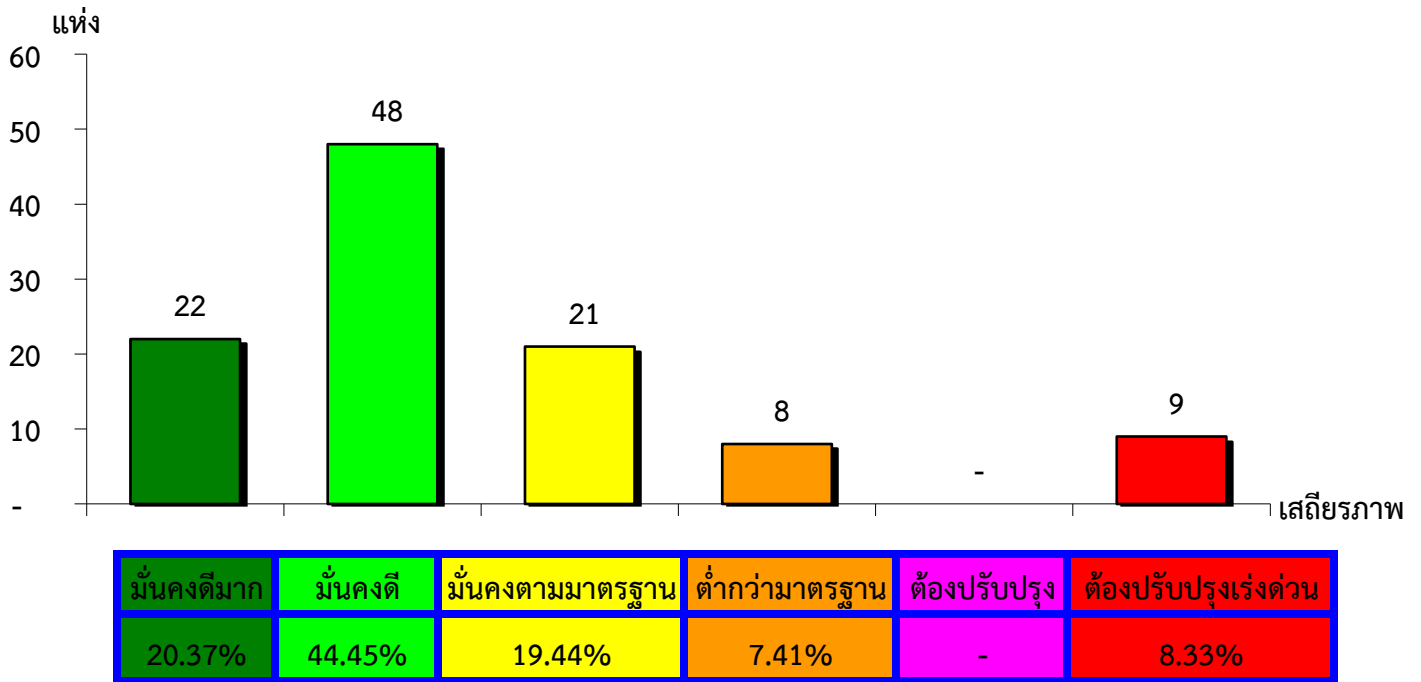
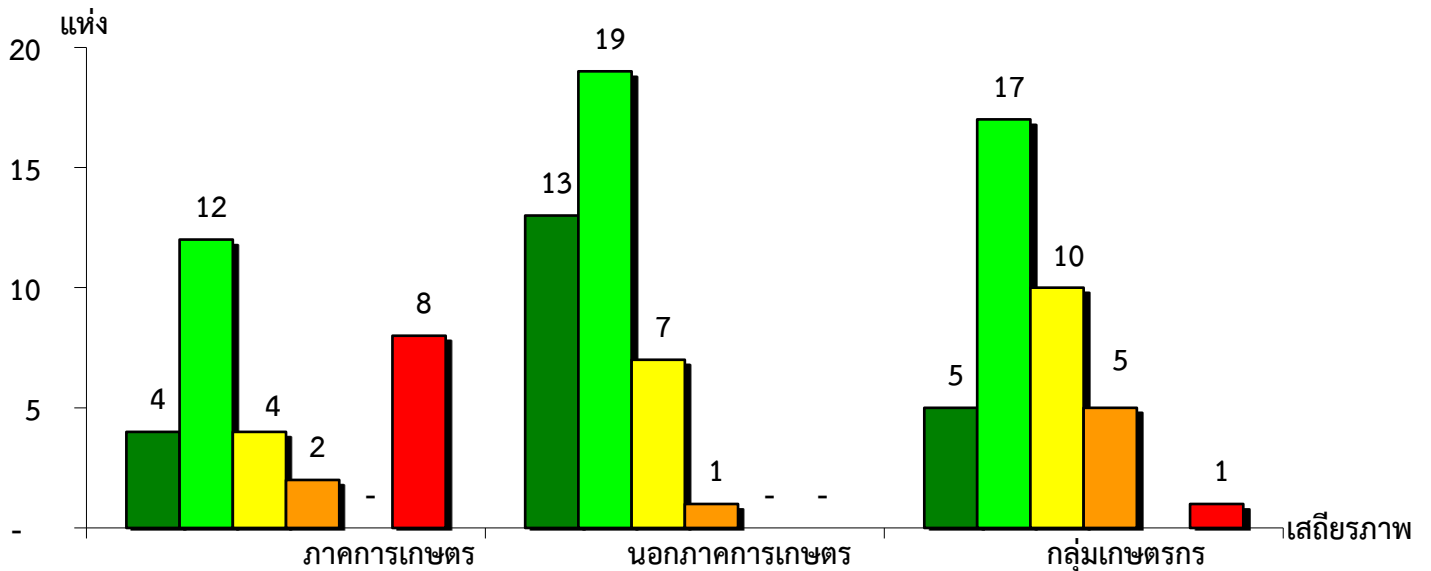


แผนภูมิแสดงจำนวนและร้อยละของ สหกรณ์และกลุ่มเกษตรกร จำแนกตามระดับเสถียรภาพ
จังหวัดประจวบคีรีขันธ์ ประจำปี 2562

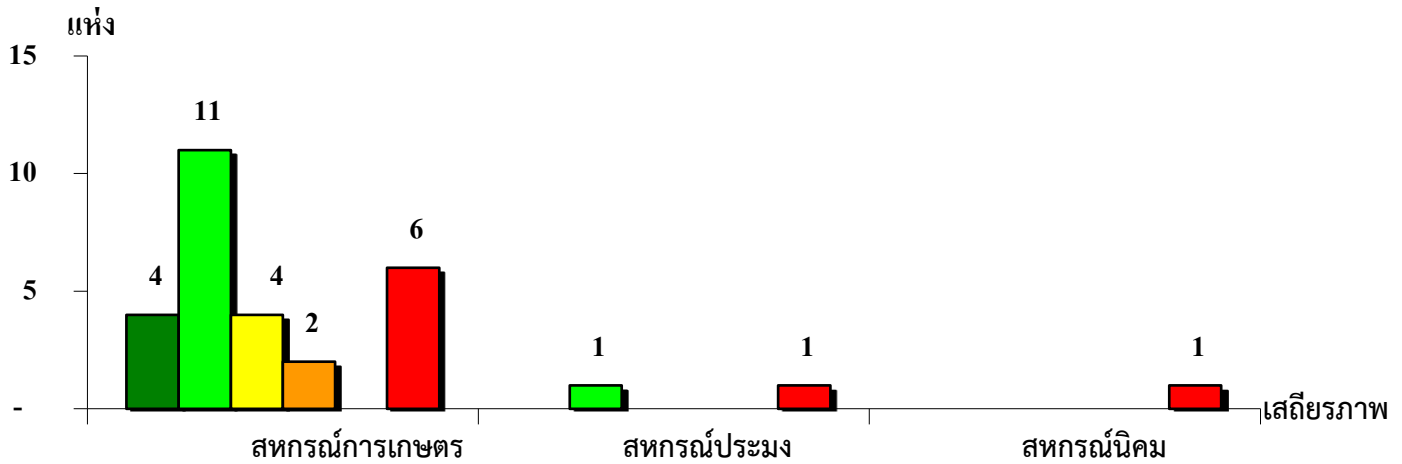


แผนภูมิแสดงจำนวนและร้อยละของ ภาคการเกษตร นอกภาคการเกษตร และกลุ่มเกษตรกร จำแนกตามระดับเสถียรภาพ
จังหวัดประจวบคีรีขันธ์ ประจำปี 2562



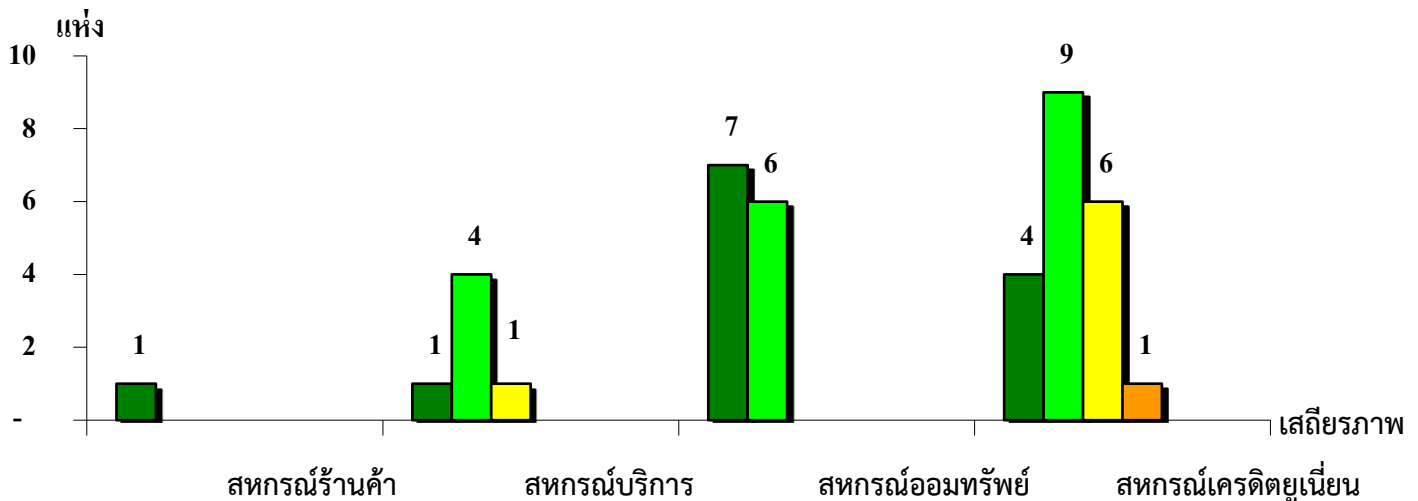
เสถียรภาพ	ภาคการเกษตร	นอกภาคการเกษตร	กลุ่มเกษตรกร
มั่นคงดีมาก	13.33%	32.50%	13.16%
มั่นคงดี	40.00%	47.50%	44.74%
มั่นคงตามมาตรฐาน	13.33%	17.50%	26.31%
ต่ำกว่ามาตรฐาน	6.67%	2.50%	13.16%
ต้องปรับปรุง	-	-	-
ต้องปรับปรุงเร่งด่วน	26.67%	-	2.63%

แผนภูมิแสดงจำนวนและร้อยละของ สหกรณ์ภาคการเกษตร จำแนกตามระดับเสถียรภาพ
จังหวัดประจวบคีรีขันธ์ ประจำปี 2562



ระดับเสถียรภาพ	สหกรณ์การเกษตร	สหกรณ์ประมง	สหกรณ์นิคม
มั่นคงดีมาก	14.82%	-	-
มั่นคงดี	40.74%	50.00%	-
มั่นคงตามมาตรฐาน	14.82%	-	-
ต่ำกว่ามาตรฐาน	7.40%	-	-
ต้องปรับปรุง	-	-	-
ต้องปรับปรุงเร่งด่วน	22.22%	50.00%	100.00%

แผนภูมิแสดงจำนวนและร้อยละของ สหกรณ์นอกภาคการเกษตร จำแนกตามระดับเสถียรภาพ
จังหวัดประจวบคีรีขันธ์ ประจำปี 2562



ระดับเสถียรภาพ	สหกรณ์ร้านค้า	สหกรณ์บริการ	สหกรณ์ออมทรัพย์	สหกรณ์เครดิตยูเนียน
มั่นคงดีมาก	100.00%	16.67%	53.85%	20.00%
มั่นคงดี	-	66.66%	46.15%	45.00%
มั่นคงตามมาตรฐาน	-	16.67%	-	30.00%
ต่ำกว่ามาตรฐาน	-	-	-	5.00%
ต้องปรับปรุง	-	-	-	-
ต้องปรับปรุงเร่งด่วน	-	-	-	-