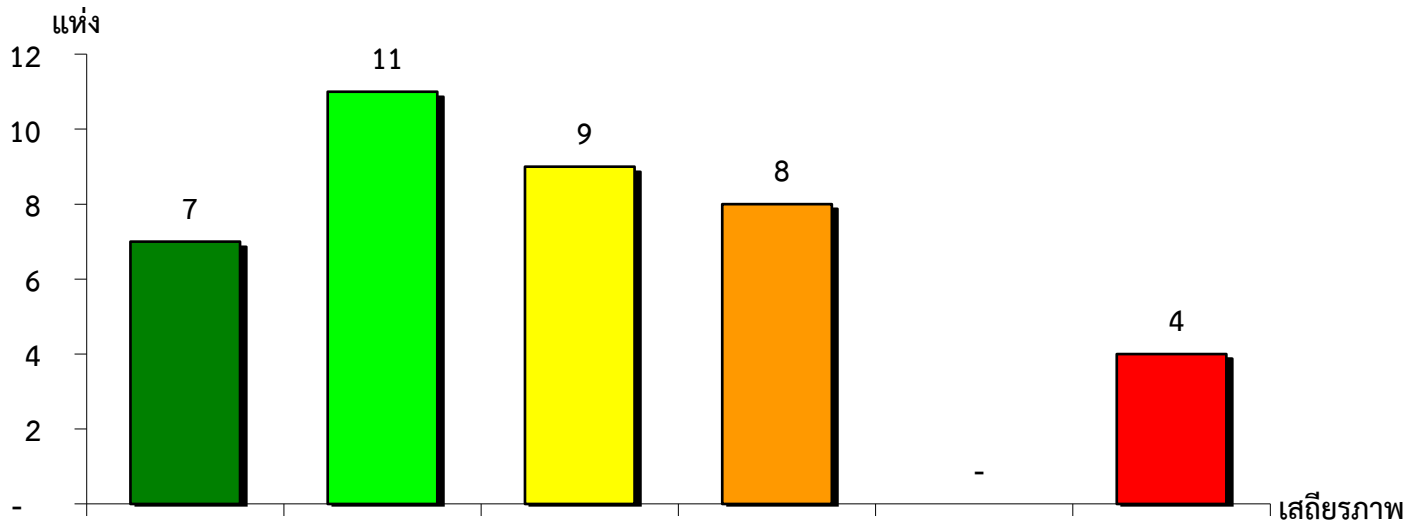


แผนภูมิแสดงจำนวนและร้อยละของ สหกรณ์และกลุ่มเกษตรกร จำแนกตามระดับเสถียรภาพ

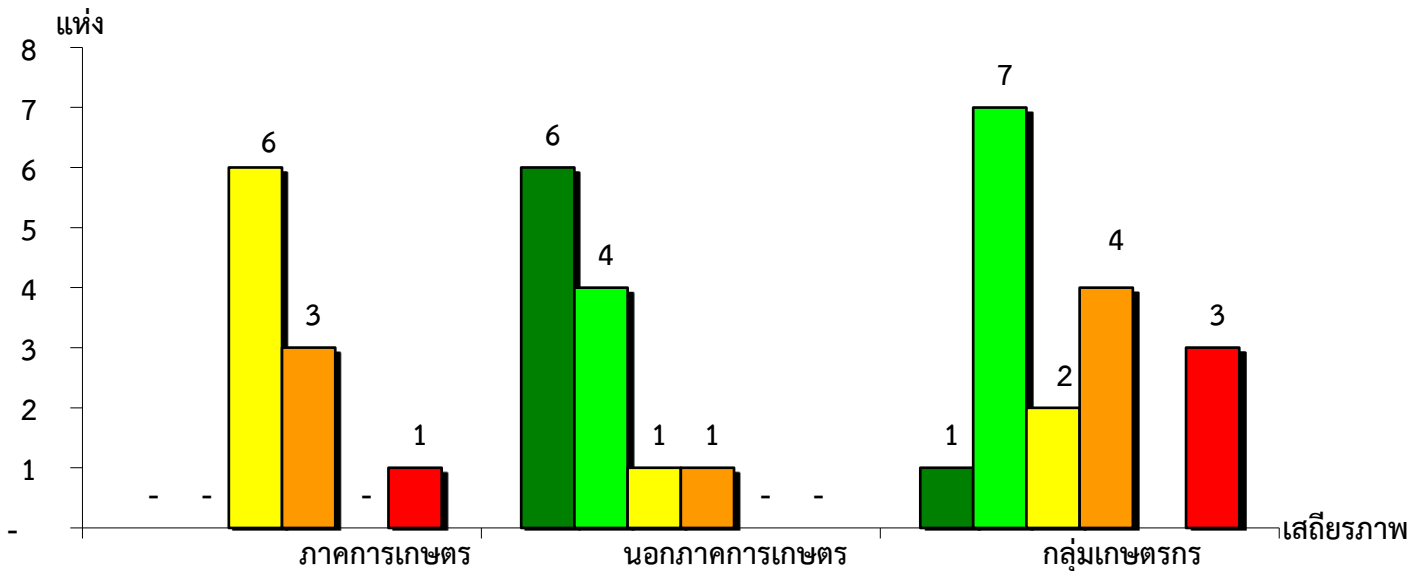
จังหวัดระนอง ประจำปี 2562



มั่นคงดีมาก	มั่นคงดี	มั่นคงตามมาตรฐาน	ต่ำกว่ามาตรฐาน	ต้องปรับปรุง	ต้องปรับปรุงเร่งด่วน
17.95%	28.20%	23.08%	20.51%	-	10.26%

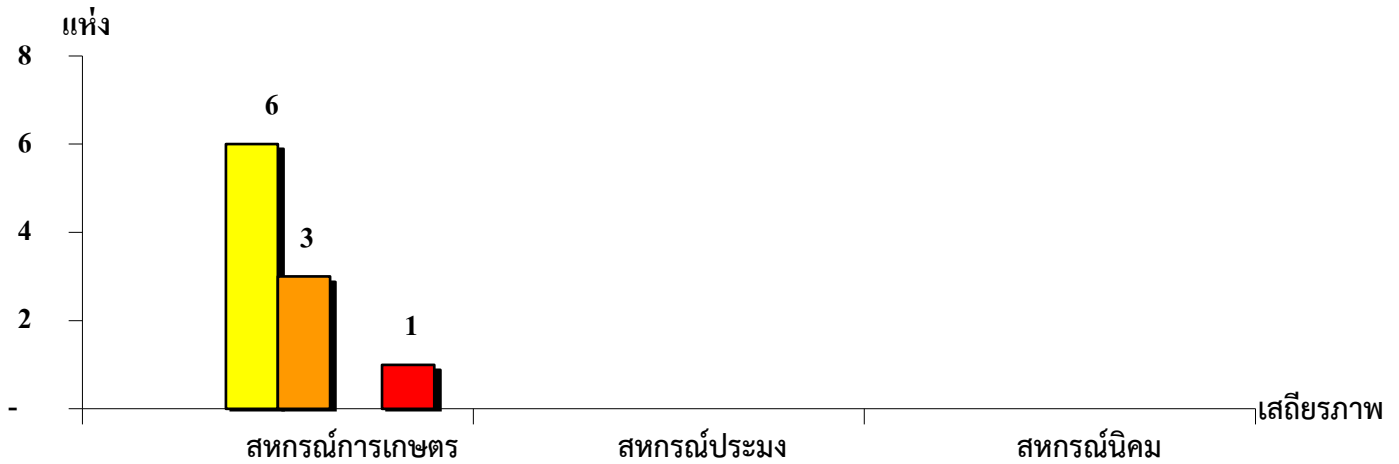
แผนภูมิแสดงจำนวนและร้อยละของ ภาคการเกษตร นอกภาคการเกษตร และกลุ่มเกษตรกร จำแนกตามระดับเสถียรภาพ

จังหวัดระนอง ประจำปี 2562



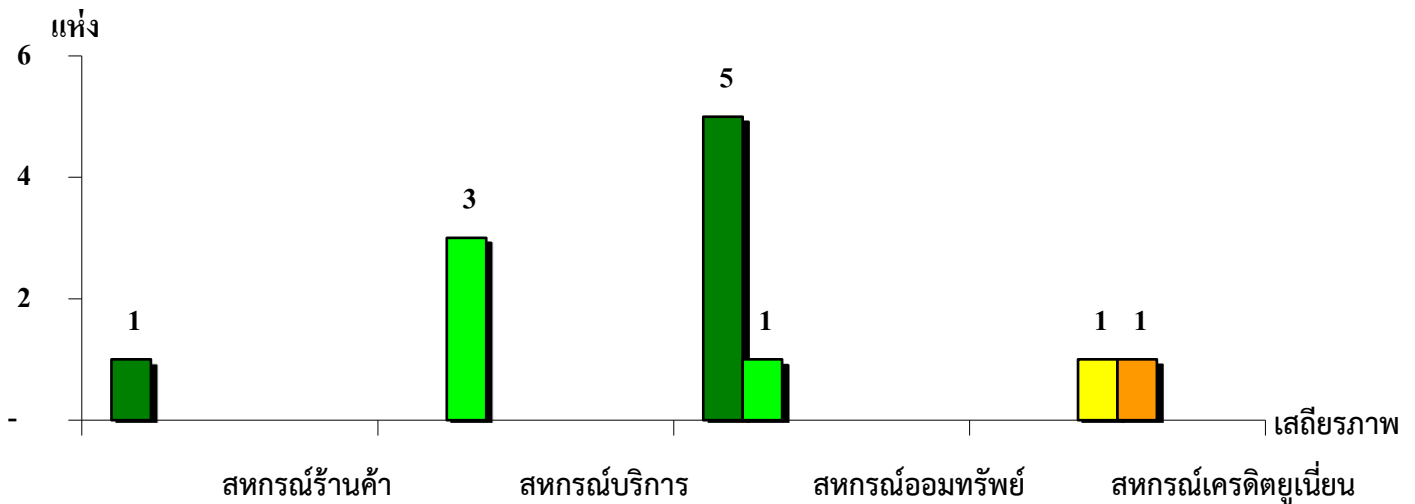
มั่นคงดีมาก	ภาคการเกษตร	นอกภาคการเกษตร	กลุ่มเกษตรกร
-	-	50.00%	5.88%
มั่นคงดี	-	33.34%	41.18%
มั่นคงตามมาตรฐาน	60.00%	8.33%	11.76%
ต่ำกว่ามาตรฐาน	30.00%	8.33%	23.53%
ต้องปรับปรุง	-	-	-
ต้องปรับปรุงเร่งด่วน	10.00%	-	17.65%

แผนภูมิแสดงจำนวนและร้อยละของ สหกรณ์ภาคการเกษตร จำแนกตามระดับเสถียรภาพ
จังหวัดระนอง ประจำปี 2562



เสถียรภาพ	สหกรณ์การเกษตร	สหกรณ์ประมง	สหกรณ์นิคม
มั่นคงดีมาก	-	-	-
มั่นคงดี	-	-	-
มั่นคงตามมาตรฐาน	60.00%	-	-
ต่ำกว่ามาตรฐาน	30.00%	-	-
ต้องปรับปรุง	-	-	-
ต้องปรับปรุงเร่งด่วน	10.00%	-	-

แผนภูมิแสดงจำนวนและร้อยละของ สหกรณ์นอกภาคการเกษตร จำแนกตามระดับเสถียรภาพ
จังหวัดระนอง ประจำปี 2562



เสถียรภาพ	สหกรณ์ร้านค้า	สหกรณ์บริการ	สหกรณ์ออมทรัพย์	สหกรณ์เครดิตยูเนียน
มั่นคงดีมาก	100.00%	-	83.33%	-
มั่นคงดี	-	100.00%	16.67%	-
มั่นคงตามมาตรฐาน	-	-	-	50.00%
ต่ำกว่ามาตรฐาน	-	-	-	50.00%
ต้องปรับปรุง	-	-	-	-
ต้องปรับปรุงเร่งด่วน	-	-	-	-