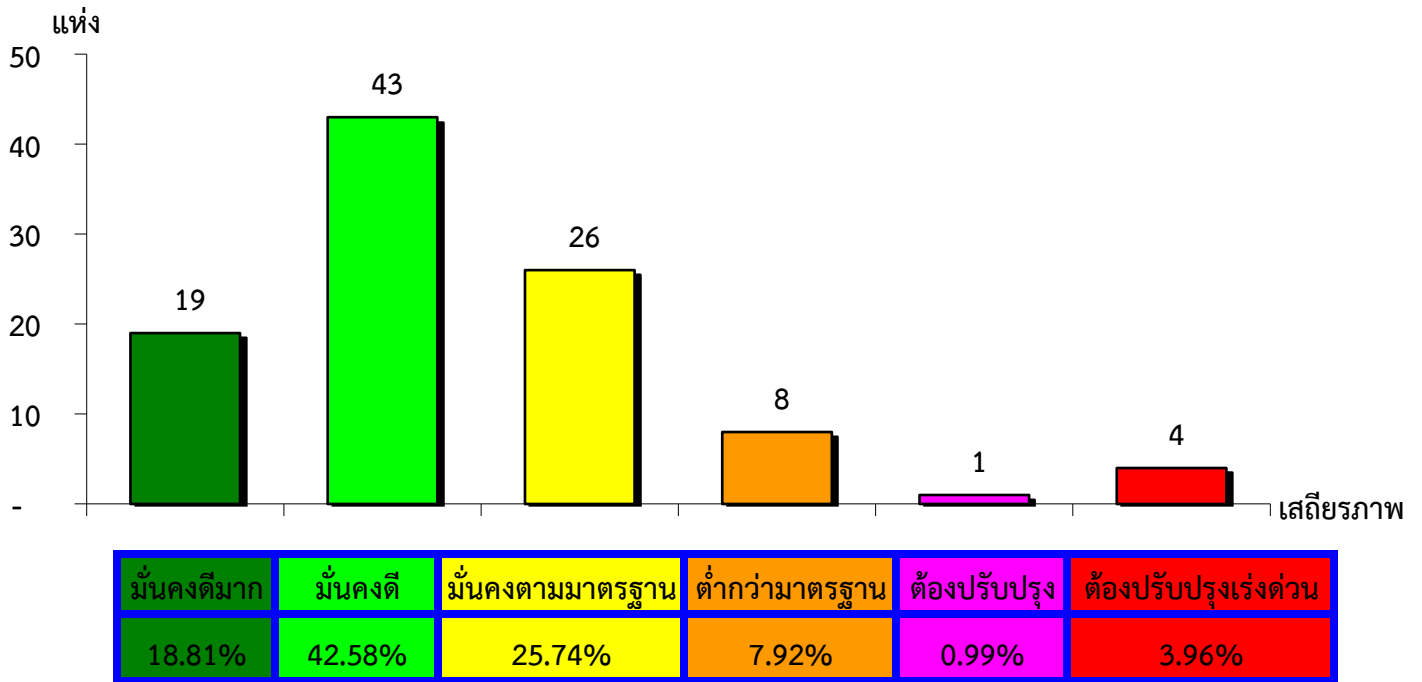
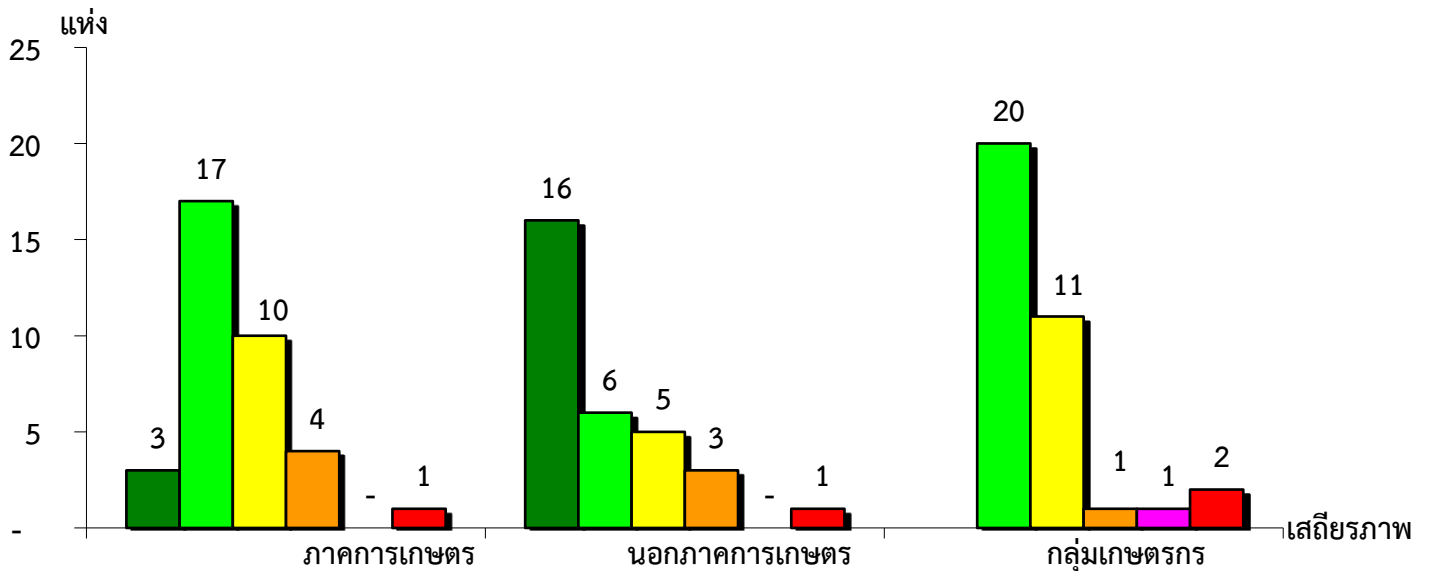


แผนภูมิแสดงจำนวนและร้อยละของ สหกรณ์และกลุ่มเกษตรกร จำแนกตามระดับเสถียรภาพ
จังหวัดราชบุรี ประจำปี 2562



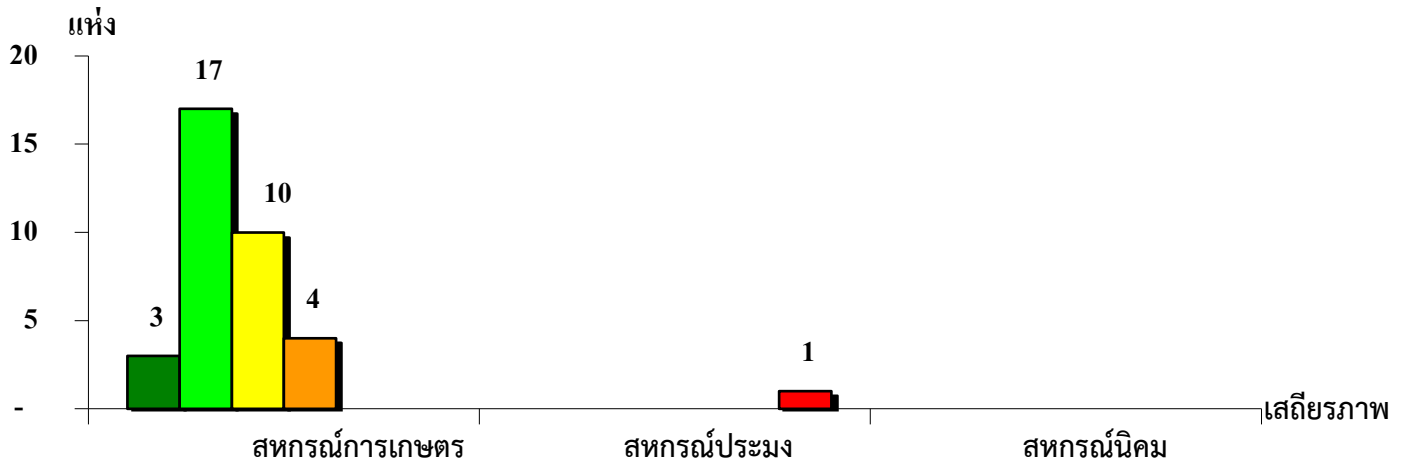
แผนภูมิแสดงจำนวนและร้อยละของ ภาครัฐ เกษตร นอกภาครัฐ เกษตร และกลุ่มเกษตรกร จำแนกตามระดับเสถียรภาพ
จังหวัดราชบุรี ประจำปี 2562



| เสถียรภาพ | ภาครัฐ เกษตร | นอกภาครัฐ เกษตร | กลุ่มเกษตรกร |
|----------------------|--------------|-----------------|--------------|
| มั่นคงดีมาก | 8.57% | 51.61% | - |
| มั่นคงดี | 48.57% | 19.35% | 57.14% |
| มั่นคงตามมาตรฐาน | 28.57% | 16.13% | 31.43% |
| ต่ำกว่ามาตรฐาน | 11.43% | 9.68% | 2.86% |
| ต้องปรับปรุง | - | - | 2.86% |
| ต้องปรับปรุงเร่งด่วน | 2.86% | 3.23% | 5.71% |

แผนภูมิแสดงจำนวนและร้อยละของ สหกรณ์ภาคการเกษตร จำแนกตามระดับเสถียรภาพ

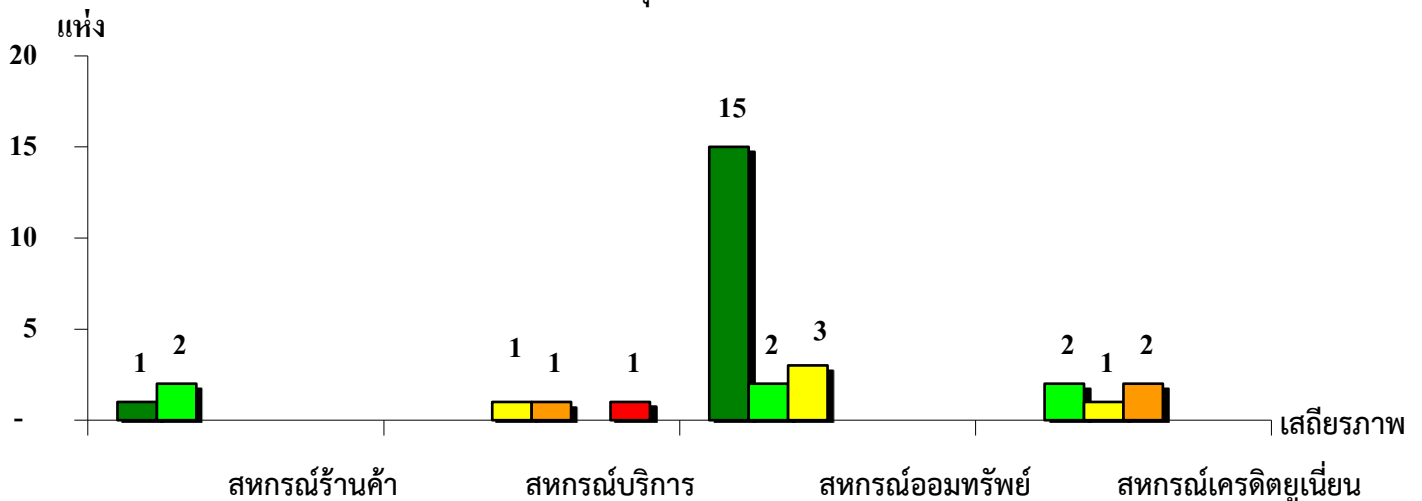
จังหวัดราชบุรี ประจำปี 2562



| ระดับเสถียรภาพ | สหกรณ์การเกษตร | สหกรณ์ประมง | สหกรณ์นิคม |
|----------------------|----------------|-------------|------------|
| มั่นคงดีมาก | 8.82% | - | - |
| มั่นคงดี | 50.00% | - | - |
| มั่นคงตามมาตรฐาน | 29.41% | - | - |
| ต่ำกว่ามาตรฐาน | 11.77% | - | - |
| ต้องปรับปรุง | - | - | - |
| ต้องปรับปรุงเร่งด่วน | - | 100.00% | - |

แผนภูมิแสดงจำนวนและร้อยละของ สหกรณ์นอกภาคการเกษตร จำแนกตามระดับเสถียรภาพ

จังหวัดราชบุรี ประจำปี 2562



| ระดับเสถียรภาพ | สหกรณ์ร้านค้า | สหกรณ์บริการ | สหกรณ์ออมทรัพย์ | สหกรณ์เครดิตยูเนียน |
|----------------------|---------------|--------------|-----------------|---------------------|
| มั่นคงดีมาก | 33.33% | - | 75.00% | - |
| มั่นคงดี | 66.67% | - | 10.00% | 40.00% |
| มั่นคงตามมาตรฐาน | - | 33.34% | 15.00% | 20.00% |
| ต่ำกว่ามาตรฐาน | - | 33.33% | - | 40.00% |
| ต้องปรับปรุง | - | - | - | - |
| ต้องปรับปรุงเร่งด่วน | - | 33.33% | - | - |