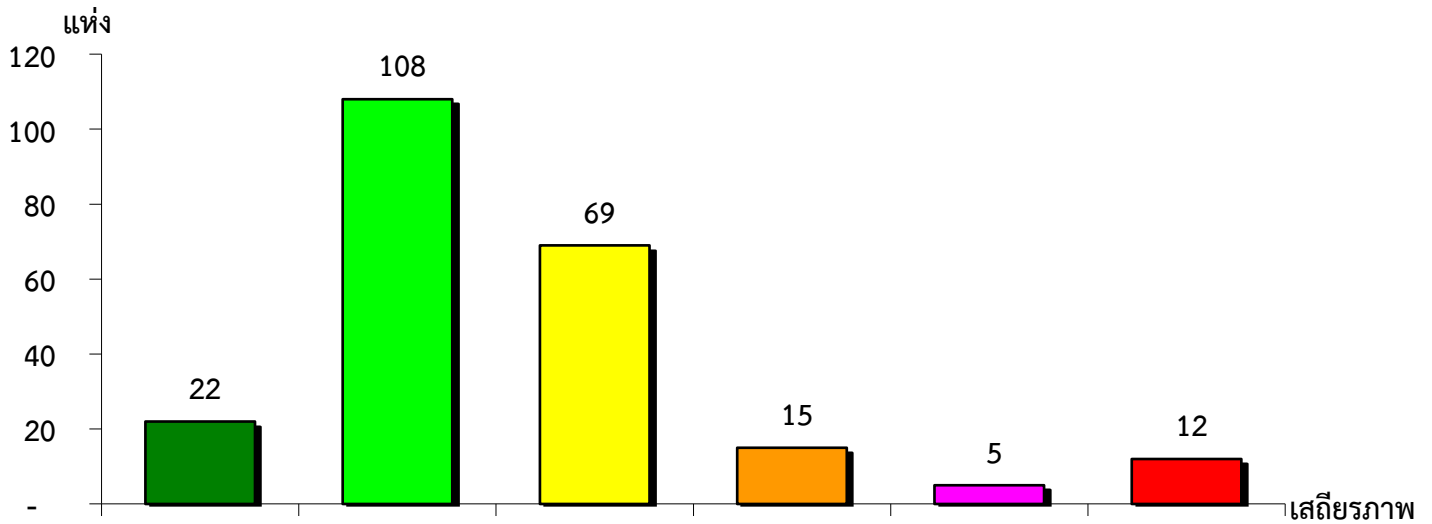


แผนภูมิแสดงจำนวนและร้อยละของ สหกรณ์และกลุ่มเกษตรกร จำแนกตามระดับเสถียรภาพ

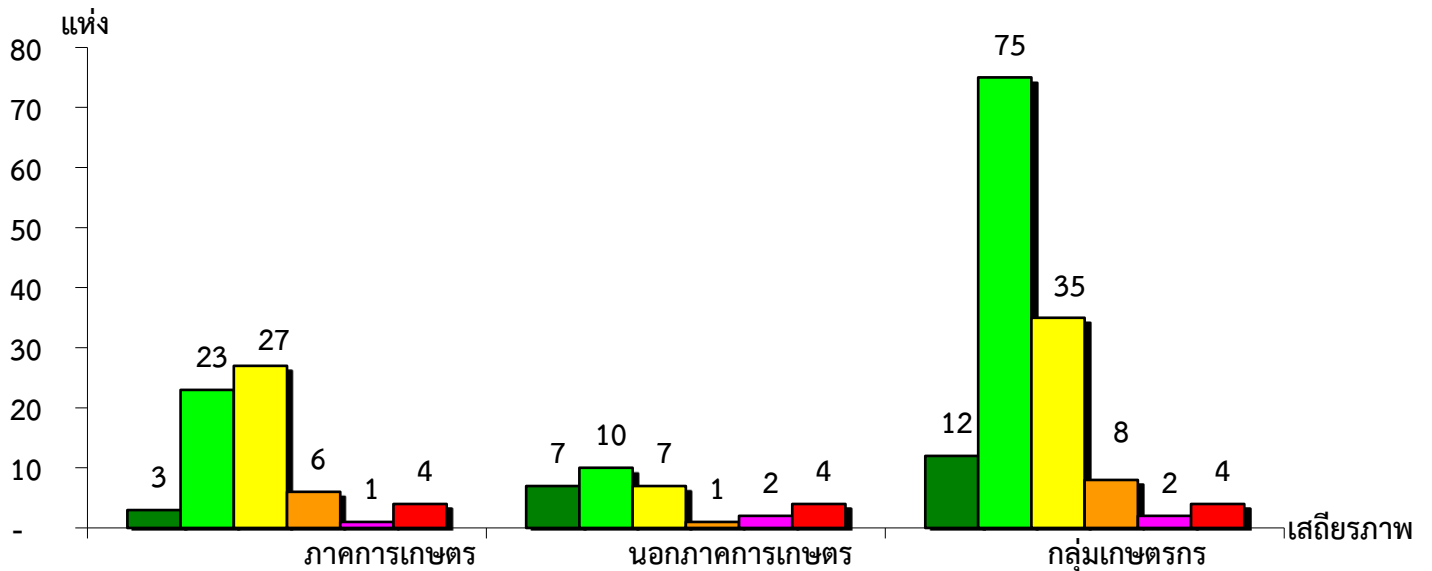
จังหวัดร้อยเอ็ด ประจำปี 2562



มั่นคงดีมาก	มั่นคงดี	มั่นคงตามมาตรฐาน	ต่ำกว่ามาตรฐาน	ต้องปรับปรุง	ต้องปรับปรุงเร่งด่วน
9.52%	46.75%	29.87%	6.49%	2.17%	5.20%

แผนภูมิแสดงจำนวนและร้อยละของ ภาคการเกษตร นอกภาคการเกษตร และกลุ่มเกษตรกร จำแนกตามระดับเสถียรภาพ

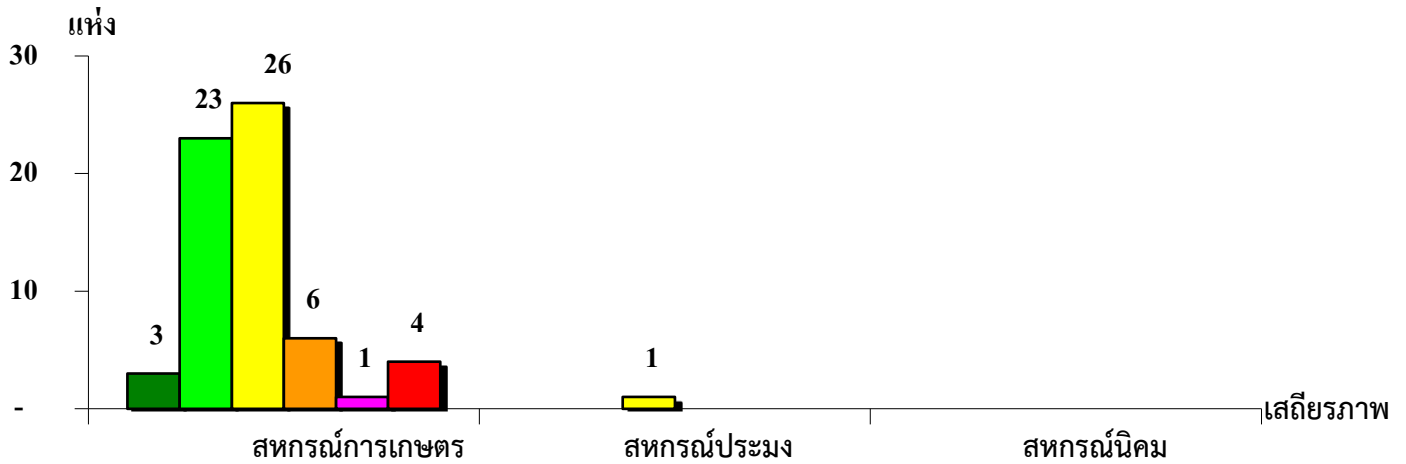
จังหวัดร้อยเอ็ด ประจำปี 2562



มั่นคงดีมาก	4.69%	22.58%	8.82%
มั่นคงดี	35.94%	32.26%	55.15%
มั่นคงตามมาตรฐาน	42.19%	22.58%	25.74%
ต่ำกว่ามาตรฐาน	9.37%	3.23%	5.88%
ต้องปรับปรุง	1.56%	6.45%	1.47%
ต้องปรับปรุงเร่งด่วน	6.25%	12.90%	2.94%

แผนภูมิแสดงจำนวนและร้อยละของ สหกรณ์ภาคการเกษตร จำแนกตามระดับเสถียรภาพ

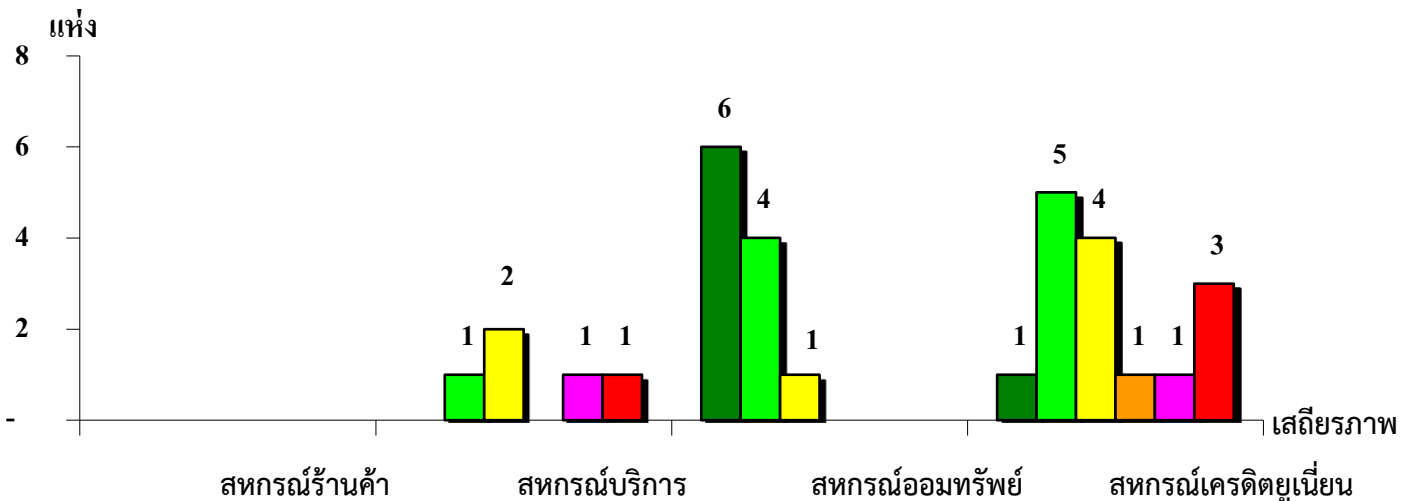
จังหวัดร้อยเอ็ด ประจำปี 2562



ระดับเสถียรภาพ	สหกรณ์การเกษตร	สหกรณ์ประมง	สหกรณ์นิคม
มั่นคงดีมาก	4.76%	-	-
มั่นคงดี	36.51%	-	-
มั่นคงตามมาตรฐาน	41.27%	100.00%	-
ต่ำกว่ามาตรฐาน	9.52%	-	-
ต้องปรับปรุง	1.59%	-	-
ต้องปรับปรุงเร่งด่วน	6.35%	-	-

แผนภูมิแสดงจำนวนและร้อยละของ สหกรณ์นอกภาคการเกษตร จำแนกตามระดับเสถียรภาพ

จังหวัดร้อยเอ็ด ประจำปี 2562



ระดับเสถียรภาพ	ร้านค้า	บริการ	ออมทรัพย์	เครดิตยูเนียน
มั่นคงดีมาก	-	-	54.55%	6.67%
มั่นคงดี	-	20.00%	36.36%	33.33%
มั่นคงตามมาตรฐาน	-	40.00%	9.09%	26.66%
ต่ำกว่ามาตรฐาน	-	-	-	6.67%
ต้องปรับปรุง	-	20.00%	-	6.67%
ต้องปรับปรุงเร่งด่วน	-	20.00%	-	20.00%