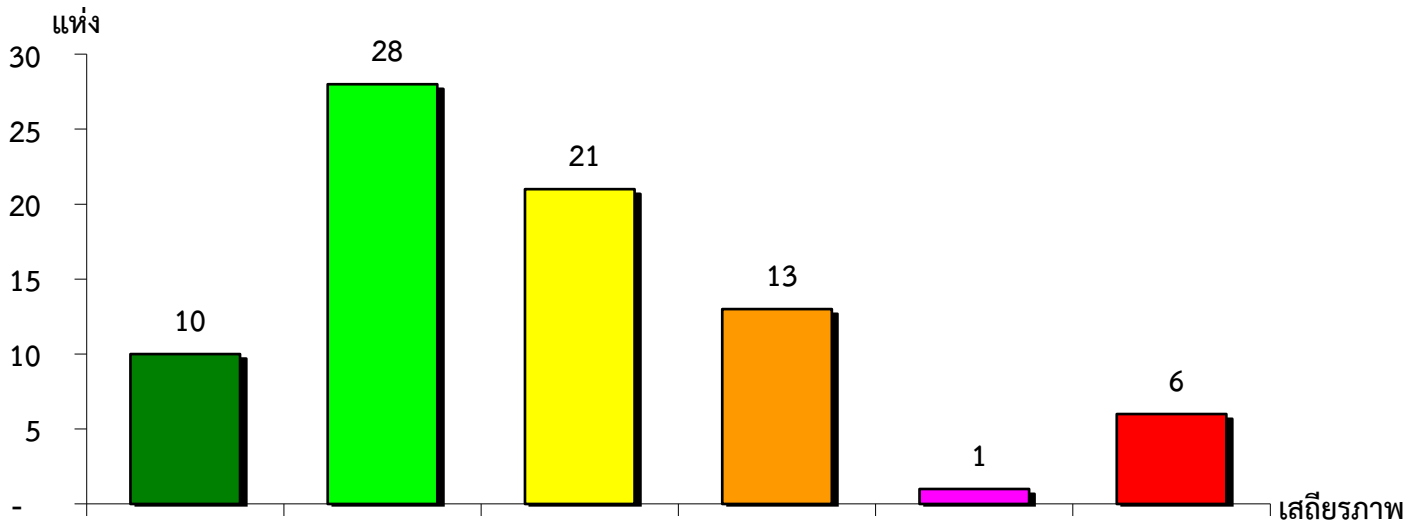


แผนภูมิแสดงจำนวนและร้อยละของ สหกรณ์และกลุ่มเกษตรกร จำแนกตามระดับเสถียรภาพ

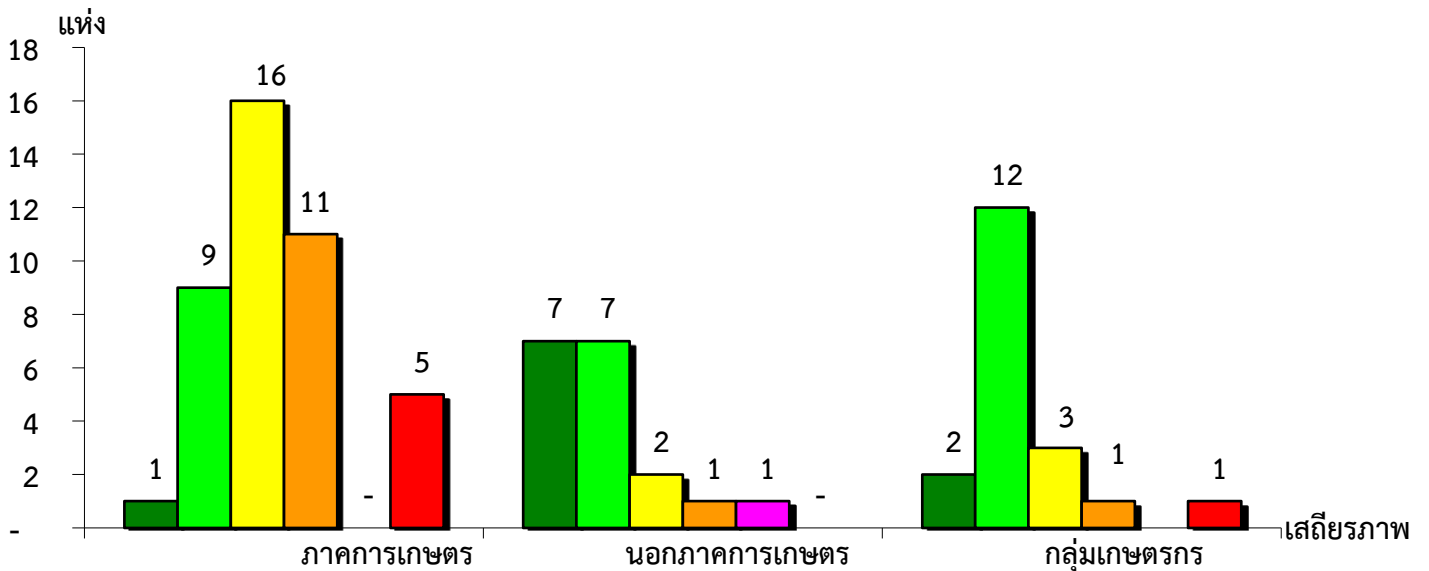
จังหวัดสระแก้ว ประจำปี 2562



มั่นคงดีมาก	มั่นคงดี	มั่นคงตามมาตรฐาน	ต่ำกว่ามาตรฐาน	ต้องปรับปรุง	ต้องปรับปรุงเร่งด่วน
12.66%	35.44%	26.58%	16.46%	1.27%	7.59%

แผนภูมิแสดงจำนวนและร้อยละของ ภาคการเกษตร นอกภาคการเกษตร และกลุ่มเกษตรกร จำแนกตามระดับเสถียรภาพ

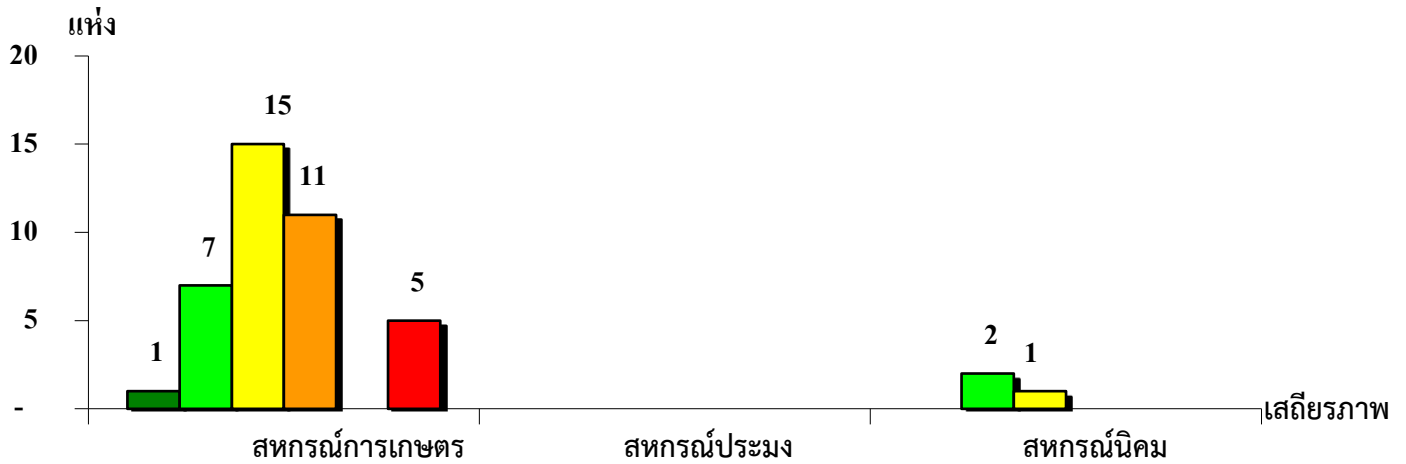
จังหวัดสระแก้ว ประจำปี 2562



เสถียรภาพ	ภาคการเกษตร	นอกภาคการเกษตร	กลุ่มเกษตรกร
มั่นคงดีมาก	2.38%	38.89%	10.53%
มั่นคงดี	21.43%	38.89%	63.16%
มั่นคงตามมาตรฐาน	38.10%	11.11%	15.79%
ต่ำกว่ามาตรฐาน	26.19%	5.56%	5.26%
ต้องปรับปรุง	-	5.55%	-
ต้องปรับปรุงเร่งด่วน	11.90%	-	5.26%

แผนภูมิแสดงจำนวนและร้อยละของ สหกรณ์ภาคการเกษตร จำแนกตามระดับเสถียรภาพ

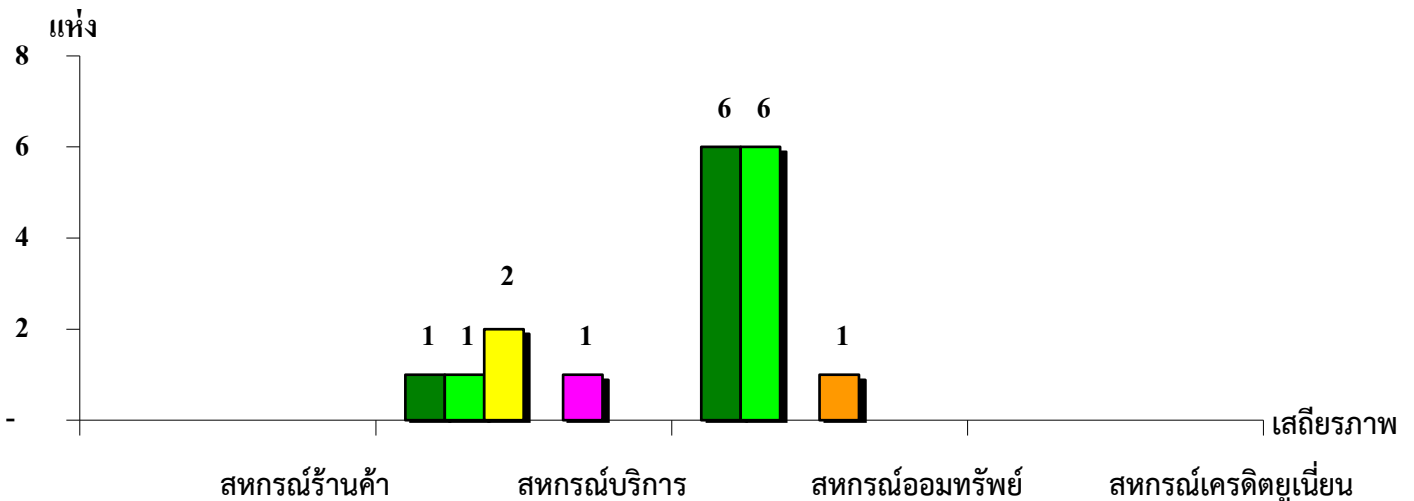
จังหวัดสระแก้ว ประจำปี 2562



เสถียรภาพ	สหกรณ์การเกษตร	สหกรณ์ประมง	สหกรณ์นิคม
มั่นคงดีมาก	2.56%	-	-
มั่นคงดี	17.95%	-	66.67%
มั่นคงตามมาตรฐาน	38.46%	-	33.33%
ต่ำกว่ามาตรฐาน	28.21%	-	-
ต้องปรับปรุง	-	-	-
ต้องปรับปรุงเร่งด่วน	12.82%	-	-

แผนภูมิแสดงจำนวนและร้อยละของ สหกรณ์นอกภาคการเกษตร จำแนกตามระดับเสถียรภาพ

จังหวัดสระแก้ว ประจำปี 2562



เสถียรภาพ	สหกรณ์ร้านค้า	สหกรณ์บริการ	สหกรณ์ออมทรัพย์	สหกรณ์เครดิตยูเนียน
มั่นคงดีมาก	-	20.00%	46.16%	-
มั่นคงดี	-	20.00%	46.15%	-
มั่นคงตามมาตรฐาน	-	40.00%	-	-
ต่ำกว่ามาตรฐาน	-	-	7.69%	-
ต้องปรับปรุง	-	20.00%	-	-
ต้องปรับปรุงเร่งด่วน	-	-	-	-