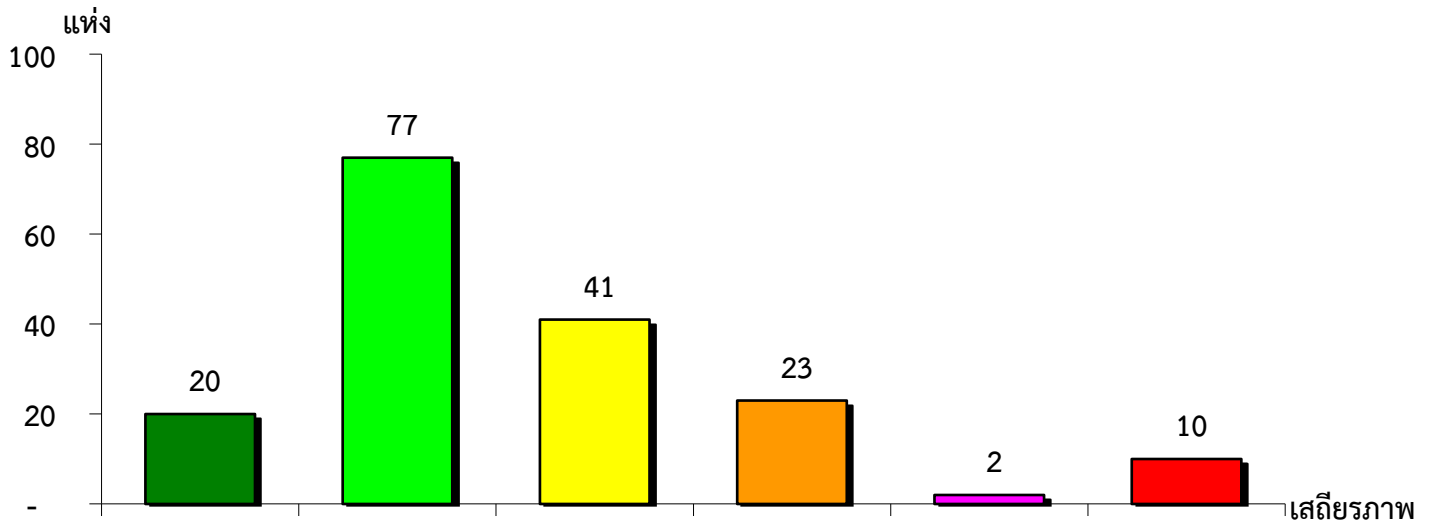


แผนภูมิแสดงจำนวนและร้อยละของ สหกรณ์และกลุ่มเกษตรกร จำแนกตามระดับเสถียรภาพ

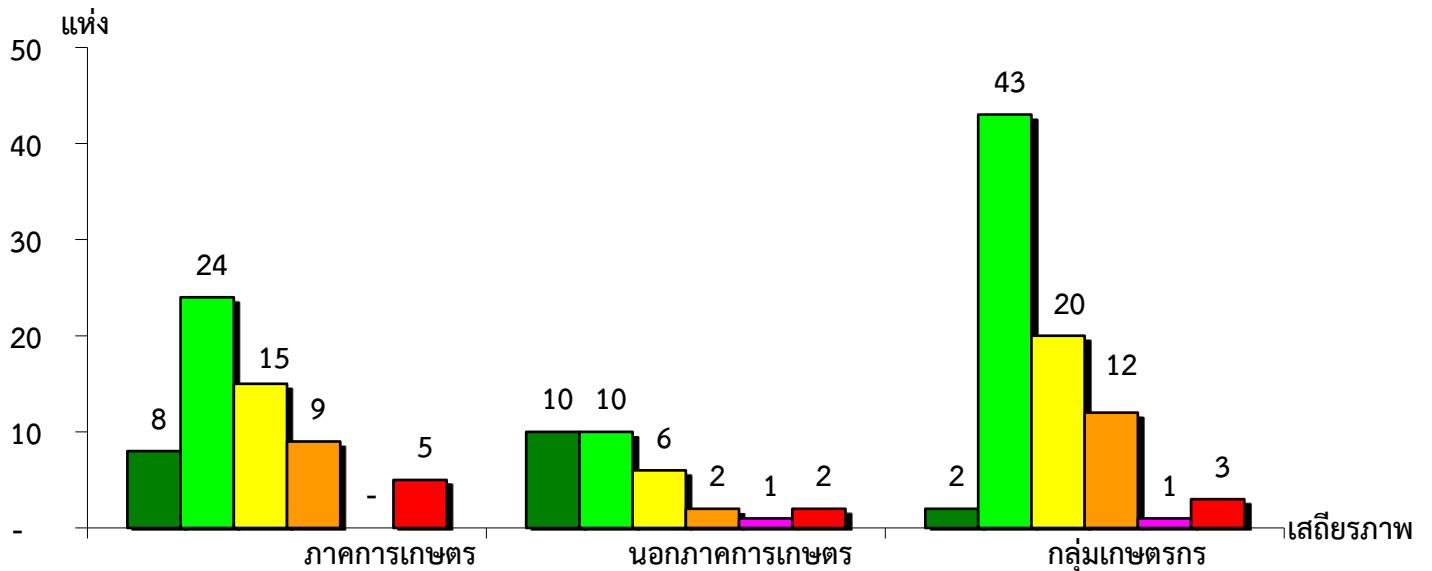
จังหวัดสกลนคร ประจำปี 2562



มั่นคงดีมาก	มั่นคงดี	มั่นคงตามมาตรฐาน	ต่ำกว่ามาตรฐาน	ต้องปรับปรุง	ต้องปรับปรุงเร่งด่วน
11.56%	44.51%	23.70%	13.29%	1.16%	5.78%

แผนภูมิแสดงจำนวนและร้อยละของ ภาคการเกษตร นอกภาคการเกษตร และกลุ่มเกษตรกร จำแนกตามระดับเสถียรภาพ

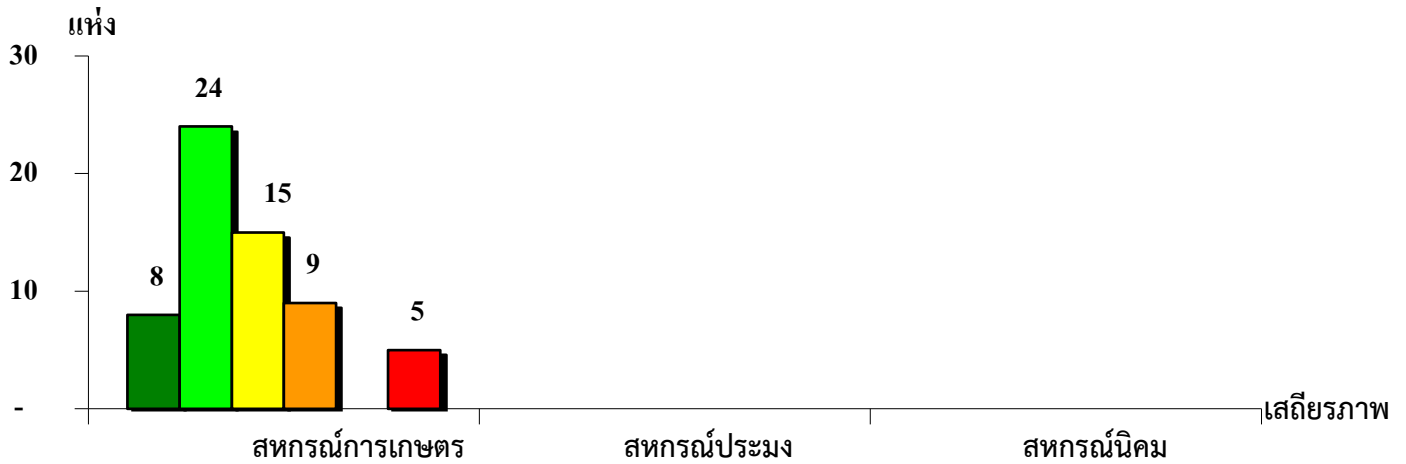
จังหวัดสกลนคร ประจำปี 2562



เสถียรภาพ	ภาคการเกษตร	นอกภาคการเกษตร	กลุ่มเกษตรกร
มั่นคงดีมาก	13.12%	32.26%	2.47%
มั่นคงดี	39.34%	32.26%	53.09%
มั่นคงตามมาตรฐาน	24.59%	19.35%	24.69%
ต่ำกว่ามาตรฐาน	14.75%	6.45%	14.82%
ต้องปรับปรุง	-	3.23%	1.23%
ต้องปรับปรุงเร่งด่วน	8.20%	6.45%	3.70%

แผนภูมิแสดงจำนวนและร้อยละของ สหกรณ์ภาคการเกษตร จำแนกตามระดับเสถียรภาพ

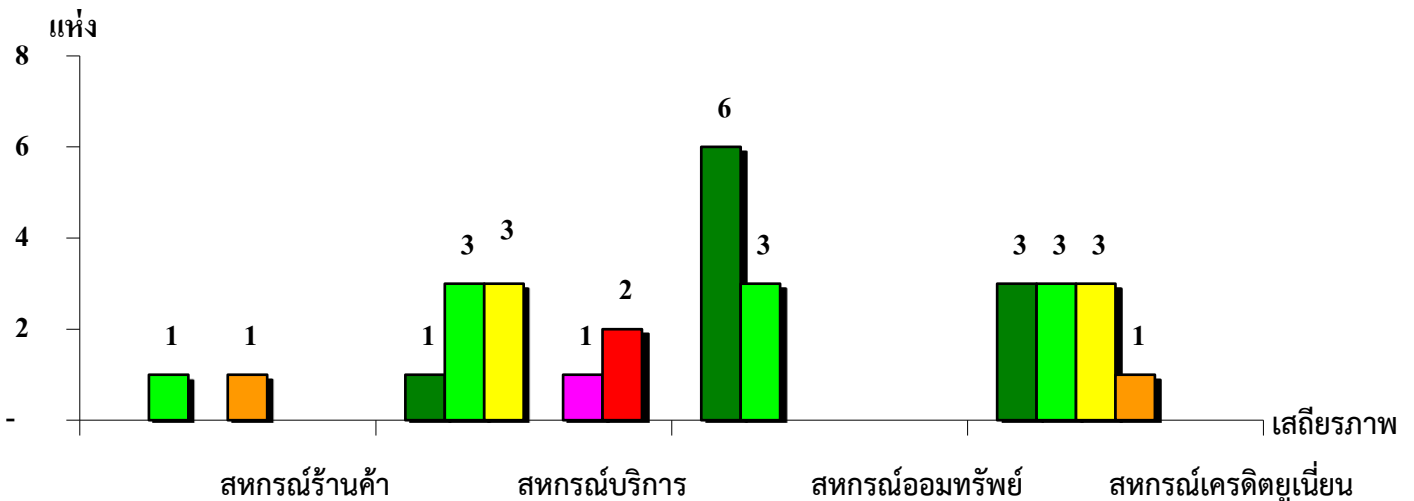
จังหวัดสกลนคร ประจำปี 2562



เสถียรภาพ	สหกรณ์การเกษตร	สหกรณ์ประมง	สหกรณ์นิคม
มั่นคงดีมาก	13.12%	-	-
มั่นคงดี	39.34%	-	-
มั่นคงตามมาตรฐาน	24.59%	-	-
ต่ำกว่ามาตรฐาน	14.75%	-	-
ต้องปรับปรุง	-	-	-
ต้องปรับปรุงเร่งด่วน	8.20%	-	-

แผนภูมิแสดงจำนวนและร้อยละของ สหกรณ์นอกภาคการเกษตร จำแนกตามระดับเสถียรภาพ

จังหวัดสกลนคร ประจำปี 2562



เสถียรภาพ	สหกรณ์ร้านค้า	สหกรณ์บริการ	สหกรณ์ออมทรัพย์	สหกรณ์เครดิตยูเนียน
มั่นคงดีมาก	-	10.00%	66.67%	30.00%
มั่นคงดี	50.00%	30.00%	33.33%	30.00%
มั่นคงตามมาตรฐาน	-	30.00%	-	30.00%
ต่ำกว่ามาตรฐาน	50.00%	-	-	10.00%
ต้องปรับปรุง	-	10.00%	-	-
ต้องปรับปรุงเร่งด่วน	-	20.00%	-	-