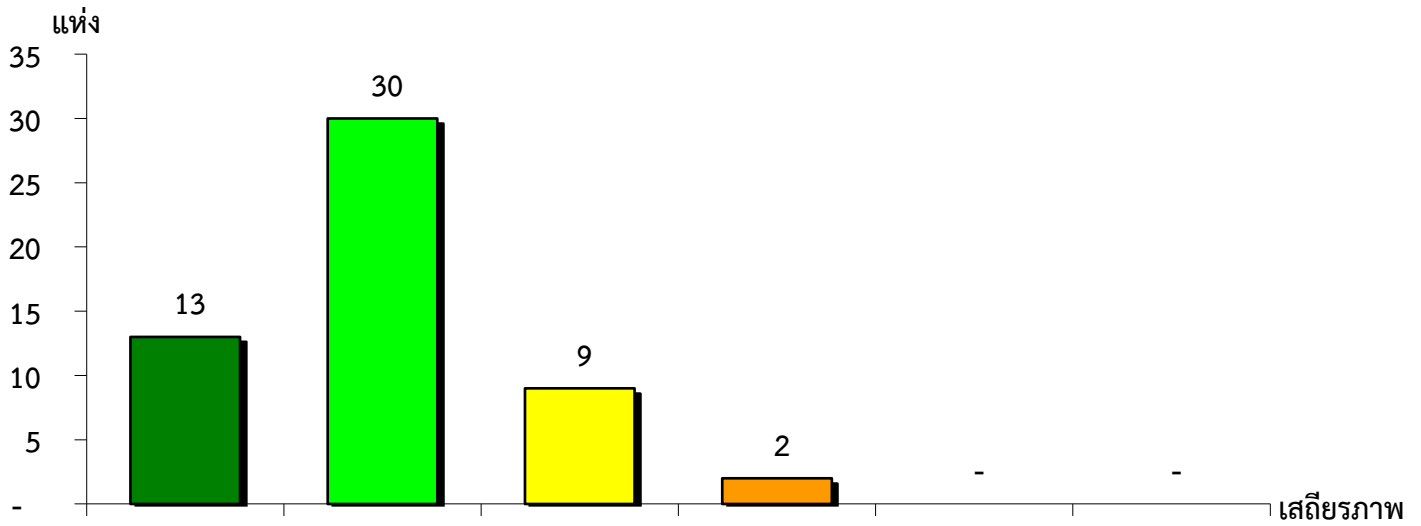


แผนภูมิแสดงจำนวนและร้อยละของ สหกรณ์และกลุ่มเกษตรกร จำแนกตามระดับเสถียรภาพ

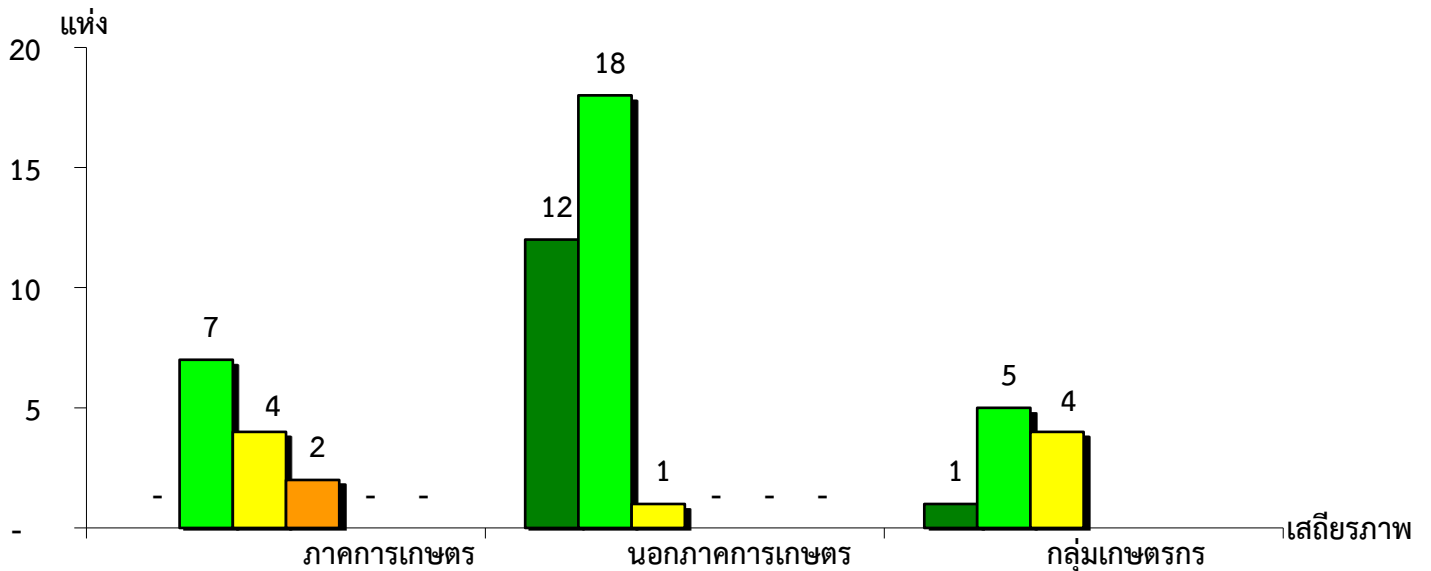
จังหวัดสมุทรสาคร ประจำปี 2562



มั่นคงดีมาก	มั่นคงดี	มั่นคงตามมาตรฐาน	ต่ำกว่ามาตรฐาน	ต้องปรับปรุง	ต้องปรับปรุงเร่งด่วน
24.07%	55.56%	16.67%	3.70%	-	-

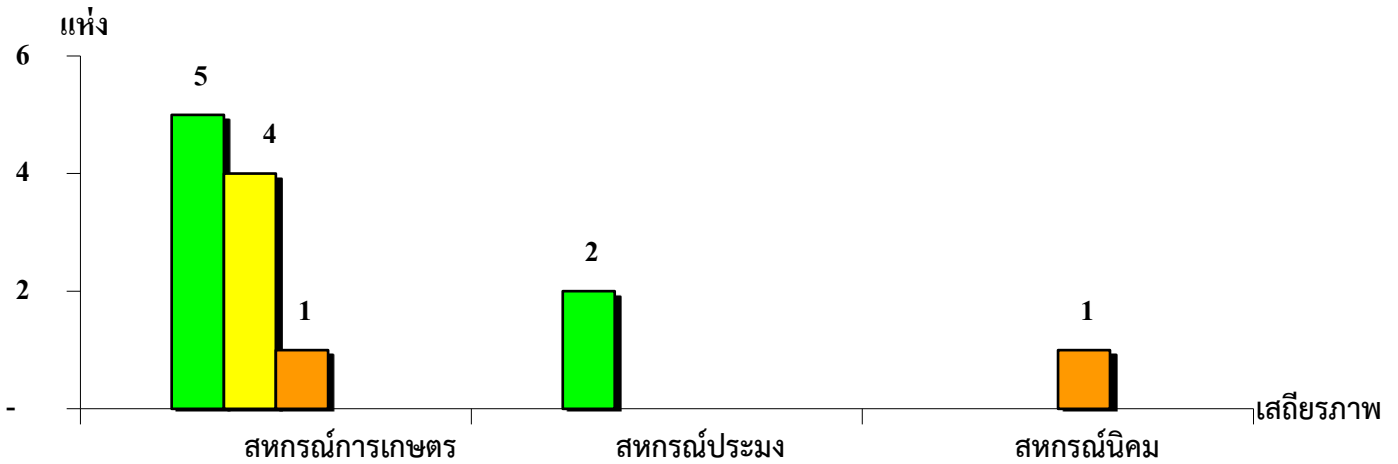
แผนภูมิแสดงจำนวนและร้อยละของ ภาคการเกษตร นอกภาคการเกษตร และกลุ่มเกษตรกร จำแนกตามระดับเสถียรภาพ

จังหวัดสมุทรสาคร ประจำปี 2562



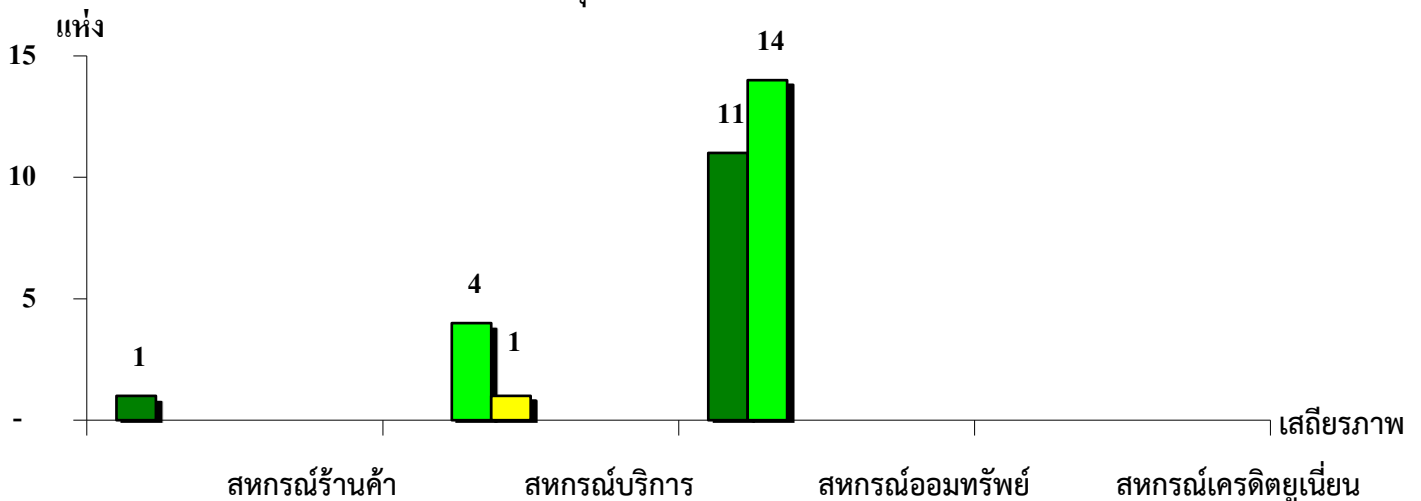
มั่นคงดีมาก	ภาคการเกษตร	นอกภาคการเกษตร	กลุ่มเกษตรกร
0.00%	38.71%	10.00%	
มั่นคงดี	53.85%	58.06%	50.00%
มั่นคงตามมาตรฐาน	30.77%	3.23%	40.00%
ต่ำกว่ามาตรฐาน	15.38%	-	-
ต้องปรับปรุง	-	-	-
ต้องปรับปรุงเร่งด่วน	-	-	-

แผนภูมิแสดงจำนวนและร้อยละของ สหกรณ์ภาคการเกษตร จำแนกตามระดับเสถียรภาพ
จังหวัดสมุทรสาคร ประจำปี 2562



เสถียรภาพ	สหกรณ์การเกษตร	สหกรณ์ประมง	สหกรณ์นิคม
มั่นคงดีมาก	-	-	-
มั่นคงดี	50.00%	100.00%	-
มั่นคงตามมาตรฐาน	40.00%	-	-
ต่ำกว่ามาตรฐาน	10.00%	-	100.00%
ต้องปรับปรุง	-	-	-
ต้องปรับปรุงเร่งด่วน	-	-	-

แผนภูมิแสดงจำนวนและร้อยละของ สหกรณ์นอกภาคการเกษตร จำแนกตามระดับเสถียรภาพ
จังหวัดสมุทรสาคร ประจำปี 2562



เสถียรภาพ	สหกรณ์ร้านค้า	สหกรณ์บริการ	สหกรณ์ออมทรัพย์	สหกรณ์เครดิตยูเนียน
มั่นคงดีมาก	100.00%	-	44.00%	-
มั่นคงดี	-	80.00%	56.00%	-
มั่นคงตามมาตรฐาน	-	20.00%	-	-
ต่ำกว่ามาตรฐาน	-	-	-	-
ต้องปรับปรุง	-	-	-	-
ต้องปรับปรุงเร่งด่วน	-	-	-	-