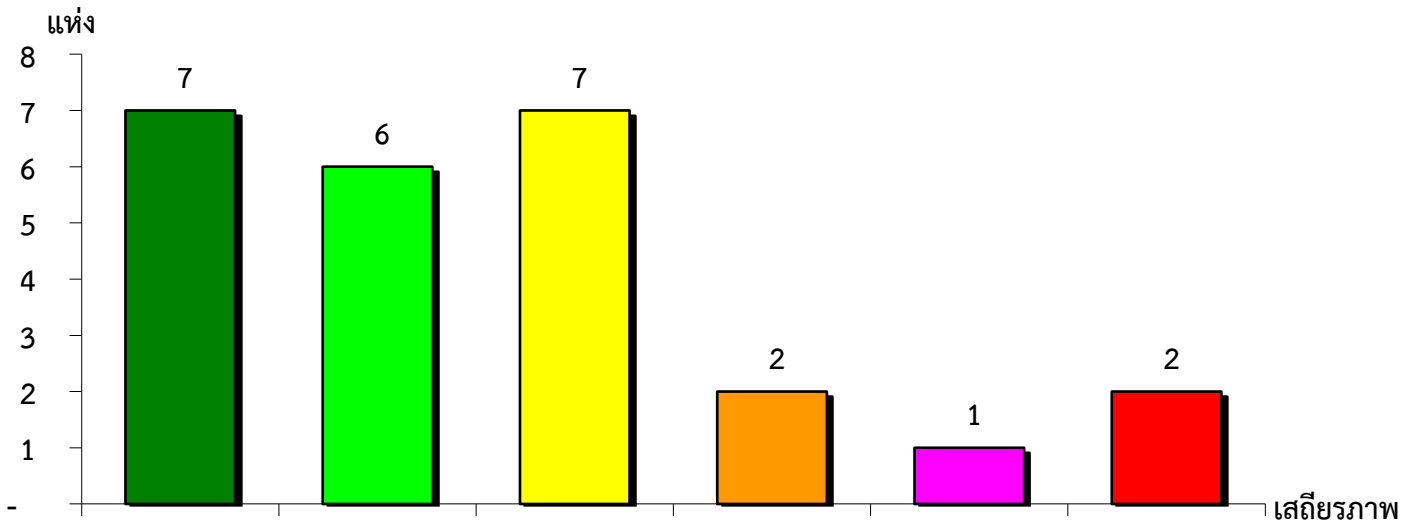


แผนภูมิแสดงจำนวนและร้อยละของ สหกรณ์และกลุ่มเกษตรกร จำแนกตามระดับเสถียรภาพ

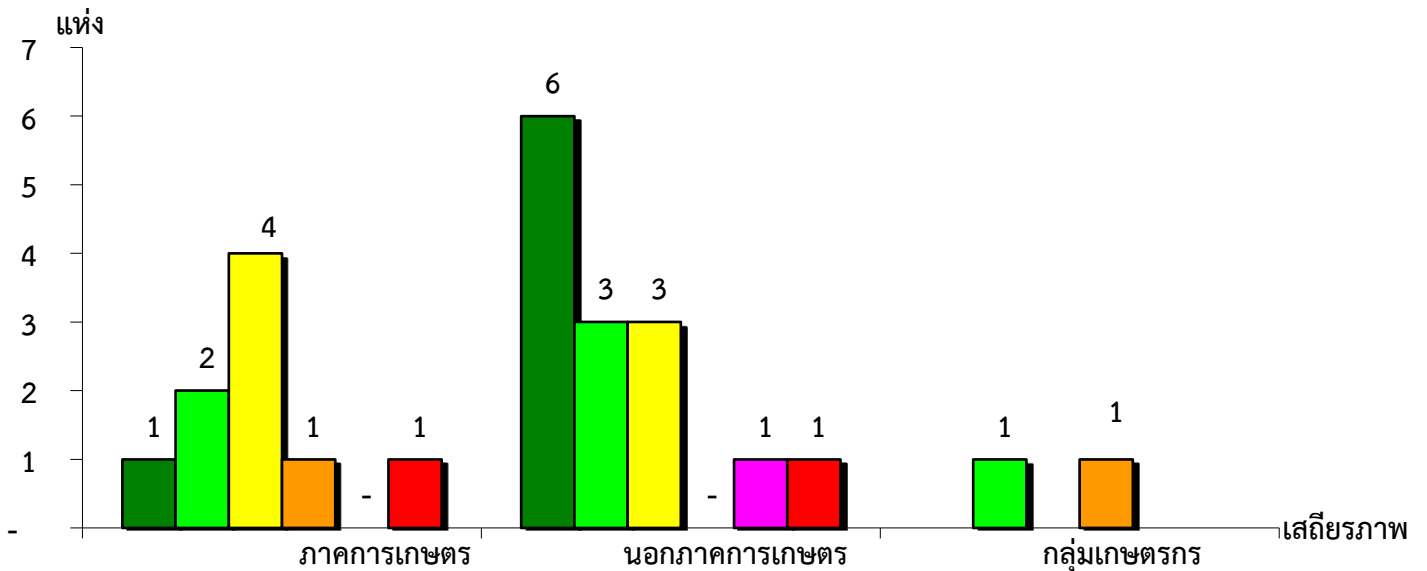
จังหวัดสมุทรสงคราม ประจำปี 2562



มั่นคงดีมาก	มั่นคงดี	มั่นคงตามมาตรฐาน	ต่ำกว่ามาตรฐาน	ต้องปรับปรุง	ต้องปรับปรุงเร่งด่วน
28.00%	24.00%	28.00%	8.00%	4.00%	8.00%

แผนภูมิแสดงจำนวนและร้อยละของ ภาคการเกษตร นอกภาคการเกษตร และกลุ่มเกษตรกร จำแนกตามระดับเสถียรภาพ

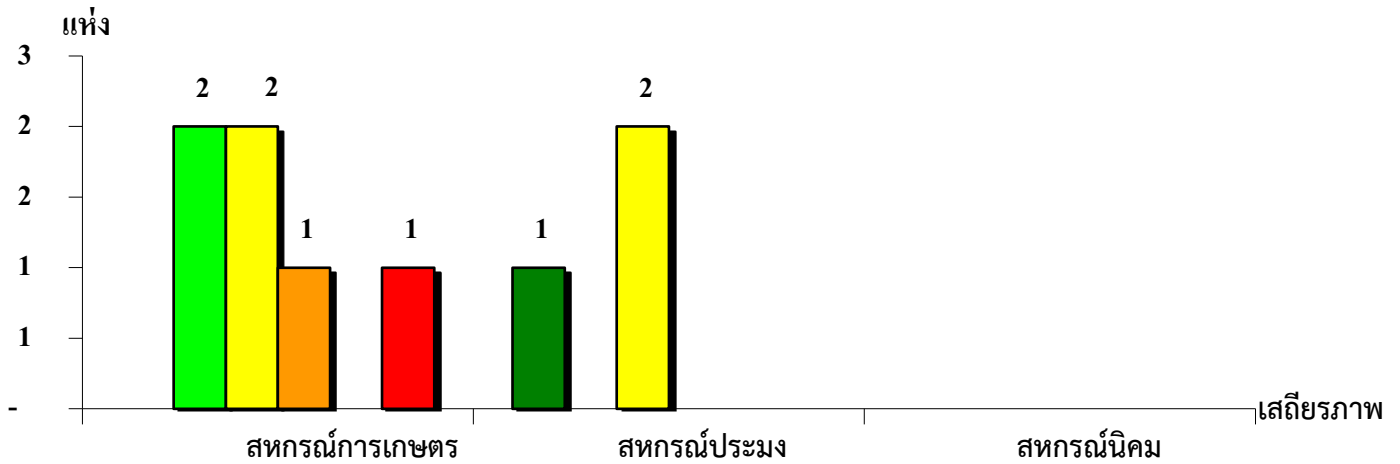
จังหวัดสมุทรสงคราม ประจำปี 2562



มั่นคงดีมาก	11.11%	42.86%	-
มั่นคงดี	22.22%	21.43%	50.00%
มั่นคงตามมาตรฐาน	44.45%	21.43%	-
ต่ำกว่ามาตรฐาน	11.11%	-	50.00%
ต้องปรับปรุง	-	7.14%	-
ต้องปรับปรุงเร่งด่วน	11.11%	7.14%	-

แผนภูมิแสดงจำนวนและร้อยละของ สหกรณ์ภาคการเกษตร จำแนกตามระดับเสถียรภาพ

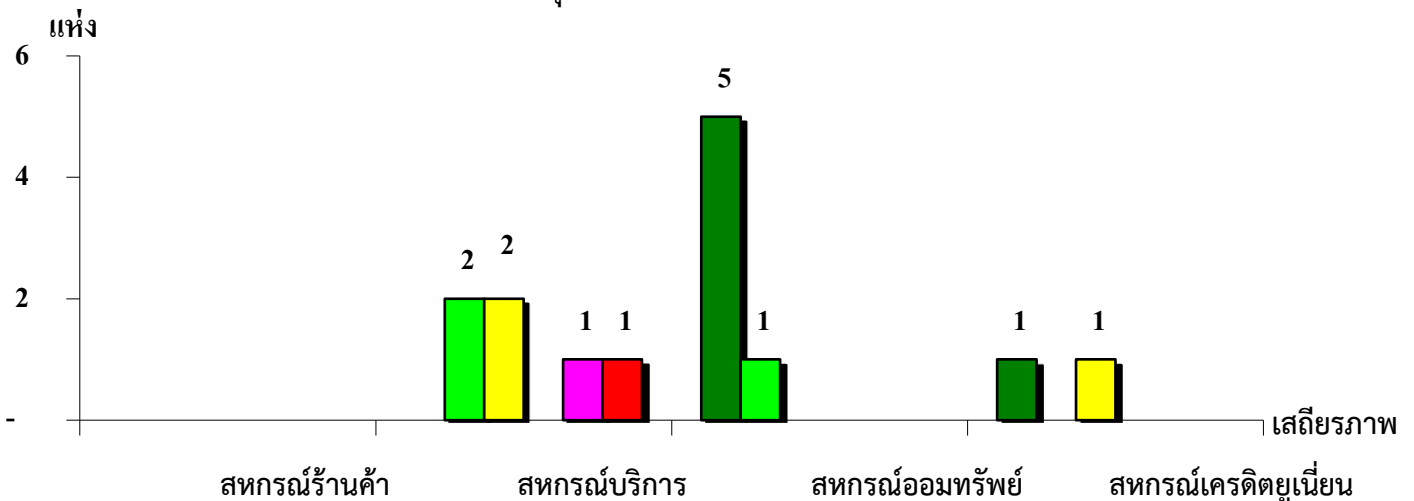
จังหวัดสมุทรสงคราม ประจำปี 2562



ระดับเสถียรภาพ	สหกรณ์การเกษตร	สหกรณ์ประมง	สหกรณ์นิคม
มั่นคงดีมาก	-	33.33%	-
มั่นคงดี	33.33%	-	-
มั่นคงตามมาตรฐาน	33.33%	66.67%	-
ต่ำกว่ามาตรฐาน	16.67%	-	-
ต้องปรับปรุง	-	-	-
ต้องปรับปรุงเร่งด่วน	16.67%	-	-

แผนภูมิแสดงจำนวนและร้อยละของ สหกรณ์นอกภาคการเกษตร จำแนกตามระดับเสถียรภาพ

จังหวัดสมุทรสงคราม ประจำปี 2562



ระดับเสถียรภาพ	สหกรณ์ร้านค้า	สหกรณ์บริการ	สหกรณ์ออมทรัพย์	สหกรณ์เครดิตยูเนียน
มั่นคงดีมาก	-	-	83.33%	50.00%
มั่นคงดี	-	33.33%	16.67%	-
มั่นคงตามมาตรฐาน	-	33.33%	-	50.00%
ต่ำกว่ามาตรฐาน	-	-	-	-
ต้องปรับปรุง	-	16.67%	-	-
ต้องปรับปรุงเร่งด่วน	-	16.67%	-	-