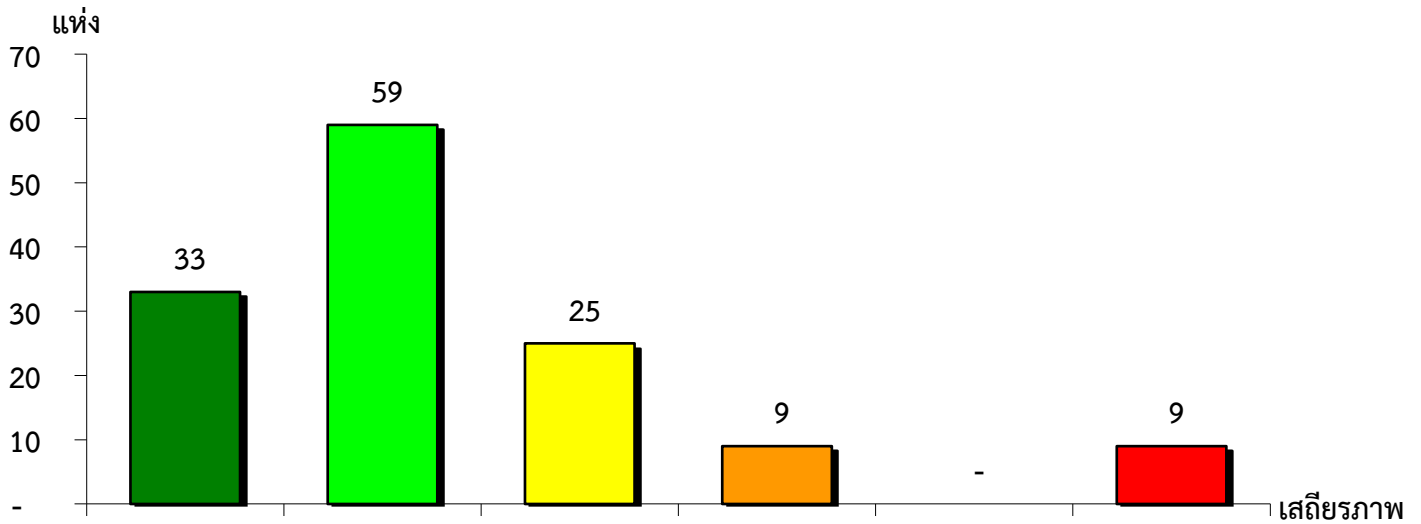


แผนภูมิแสดงจำนวนและร้อยละของ สหกรณ์และกลุ่มเกษตรกร จำแนกตามระดับเสถียรภาพ

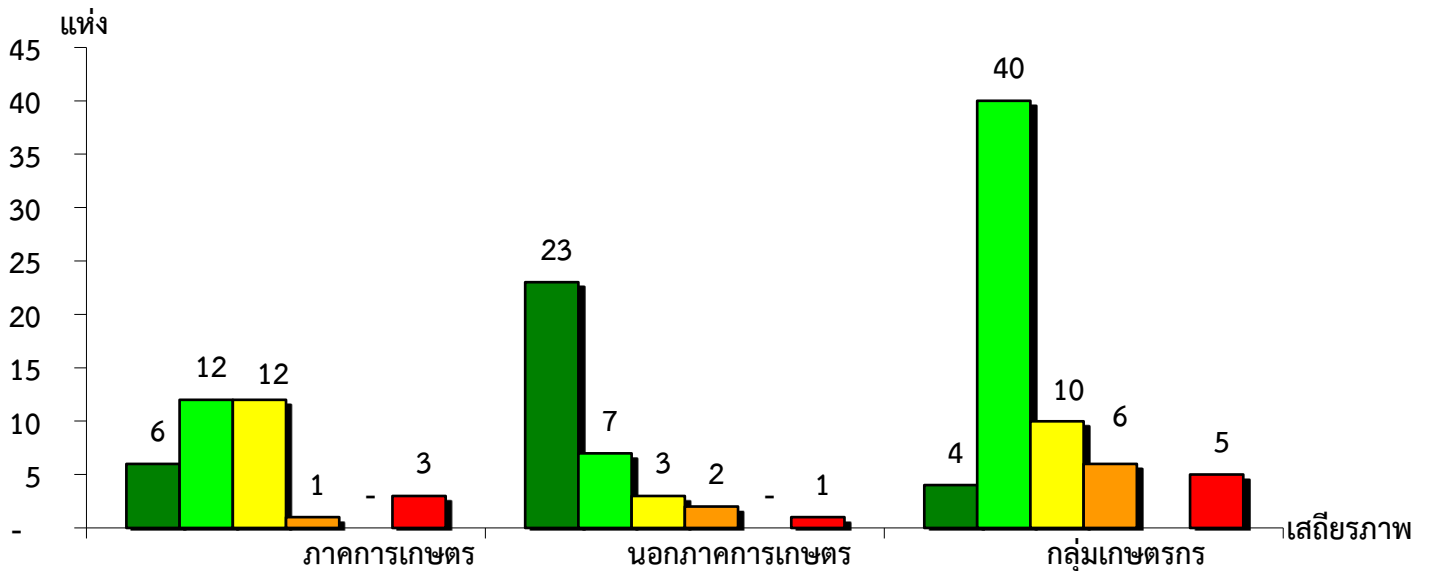
จังหวัดสระบุรี ประจำปี 2562



มั่นคงดีมาก	มั่นคงดี	มั่นคงตามมาตรฐาน	ต่ำกว่ามาตรฐาน	ต้องปรับปรุง	ต้องปรับปรุงเร่งด่วน
24.44%	43.70%	18.52%	6.67%	-	6.67%

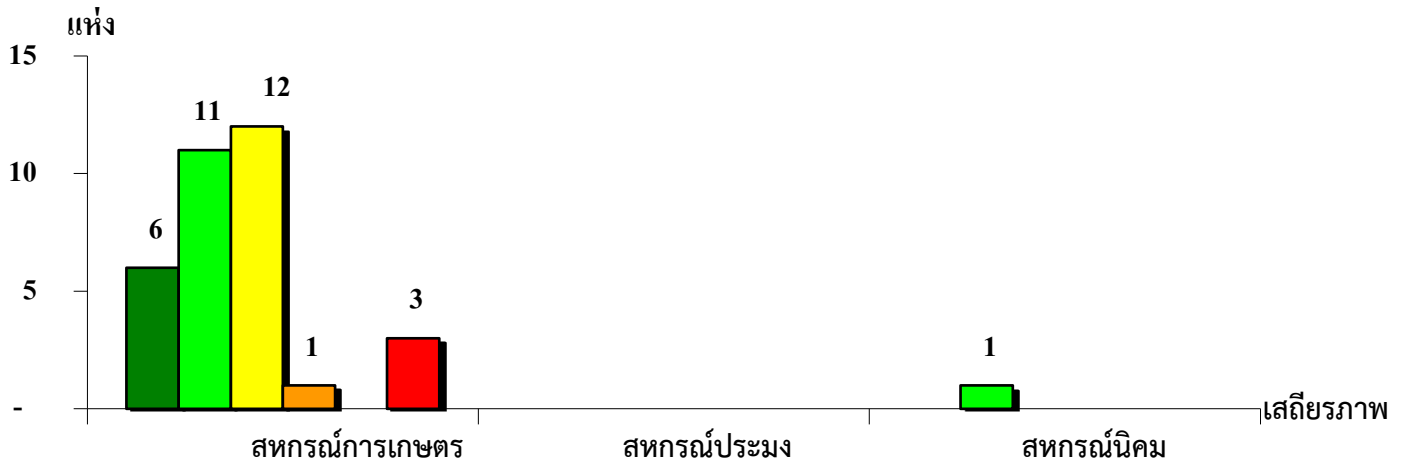
แผนภูมิแสดงจำนวนและร้อยละของ ภาคการเกษตร นอกภาคการเกษตร และกลุ่มเกษตรกร จำแนกตามระดับเสถียรภาพ

จังหวัดสระบุรี ประจำปี 2562



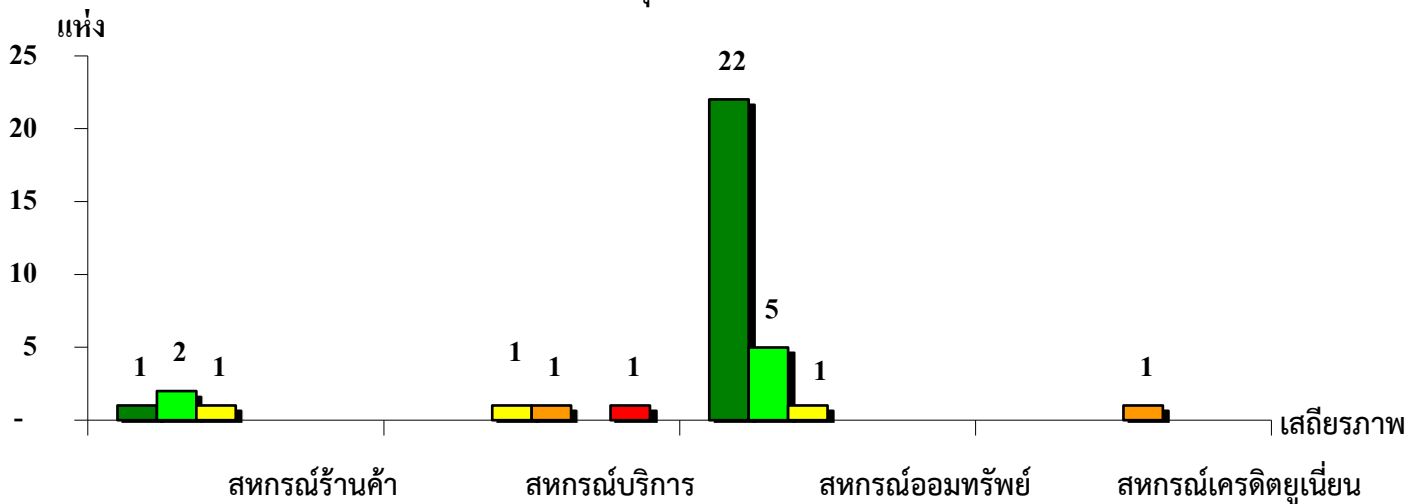
มั่นคงดีมาก	ภาคการเกษตร	นอกภาคการเกษตร	กลุ่มเกษตรกร
17.65%	63.89%	6.15%	
มั่นคงดี	35.29%	19.44%	61.54%
มั่นคงตามมาตรฐาน	35.29%	8.33%	15.39%
ต่ำกว่ามาตรฐาน	2.94%	5.56%	9.23%
ต้องปรับปรุง	-	-	-
ต้องปรับปรุงเร่งด่วน	8.83%	2.78%	7.69%

แผนภูมิแสดงจำนวนและร้อยละของ สหกรณ์ภาคการเกษตร จำแนกตามระดับเสถียรภาพ
จังหวัดสระบุรี ประจำปี 2562



ระดับเสถียรภาพ	สหกรณ์การเกษตร	สหกรณ์ประมง	สหกรณ์นิคม
มั่นคงดีมาก	18.18%	-	-
มั่นคงดี	33.34%	-	100.00%
มั่นคงตามมาตรฐาน	36.36%	-	-
ต่ำกว่ามาตรฐาน	3.03%	-	-
ต้องปรับปรุง	-	-	-
ต้องปรับปรุงเร่งด่วน	9.09%	-	-

แผนภูมิแสดงจำนวนและร้อยละของ สหกรณ์นอกภาคการเกษตร จำแนกตามระดับเสถียรภาพ
จังหวัดสระบุรี ประจำปี 2562



ระดับเสถียรภาพ	สหกรณ์ร้านค้า	สหกรณ์บริการ	สหกรณ์ออมทรัพย์	สหกรณ์เครดิตยูเนียน
มั่นคงดีมาก	25.00%	-	78.57%	-
มั่นคงดี	50.00%	-	17.86%	-
มั่นคงตามมาตรฐาน	25.00%	33.34%	3.57%	-
ต่ำกว่ามาตรฐาน	-	33.33%	-	100.00%
ต้องปรับปรุง	-	-	-	-
ต้องปรับปรุงเร่งด่วน	-	33.33%	-	-