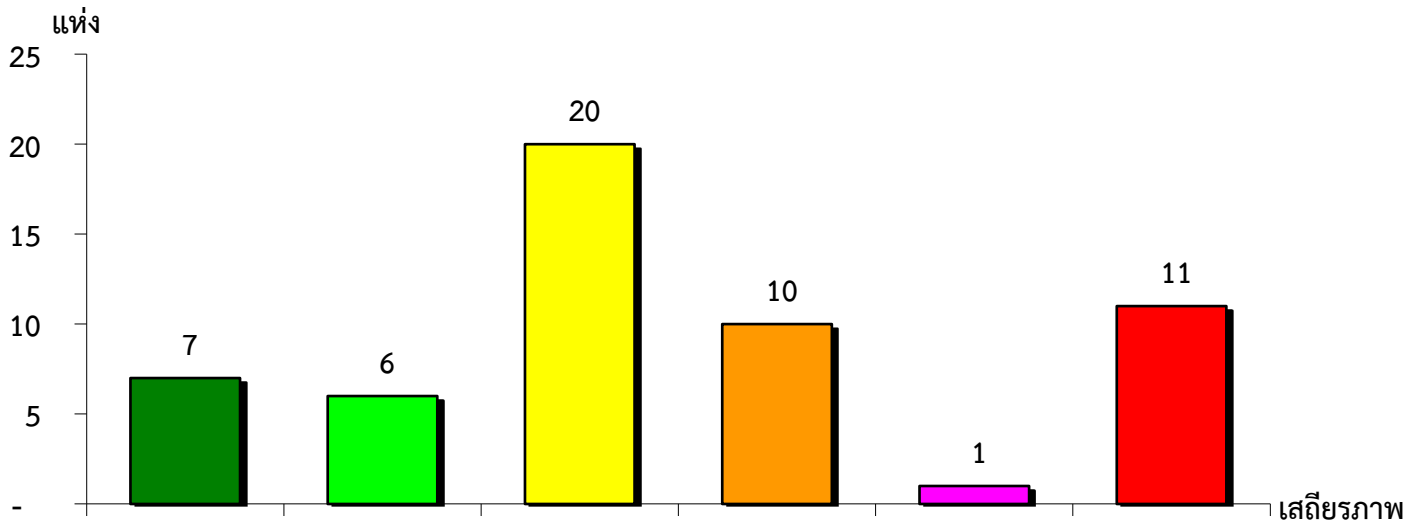


แผนภูมิแสดงจำนวนและร้อยละของ สหกรณ์และกลุ่มเกษตรกร จำแนกตามระดับเสถียรภาพ

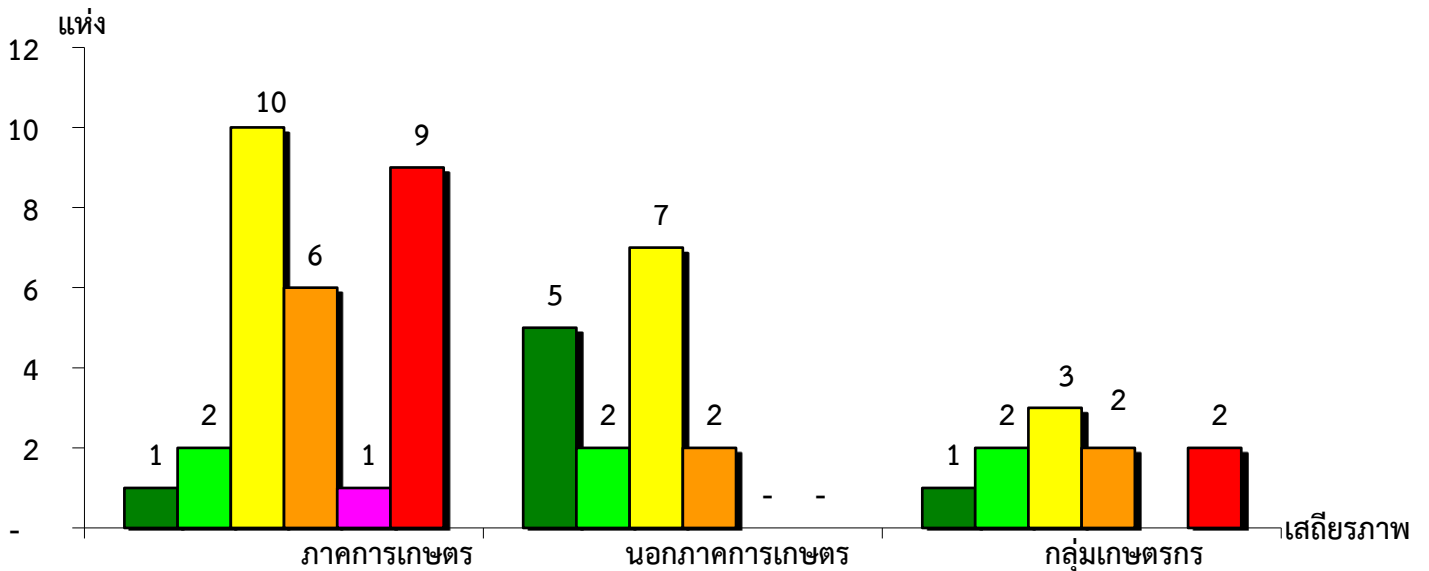
จังหวัดสตูล ประจำปี 2562



มั่นคงดีมาก	มั่นคงดี	มั่นคงตามมาตรฐาน	ต่ำกว่ามาตรฐาน	ต้องปรับปรุง	ต้องปรับปรุงเร่งด่วน
12.73%	10.91%	36.36%	18.18%	1.82%	20.00%

แผนภูมิแสดงจำนวนและร้อยละของ ภาคการเกษตร นอกภาคการเกษตร และกลุ่มเกษตรกร จำแนกตามระดับเสถียรภาพ

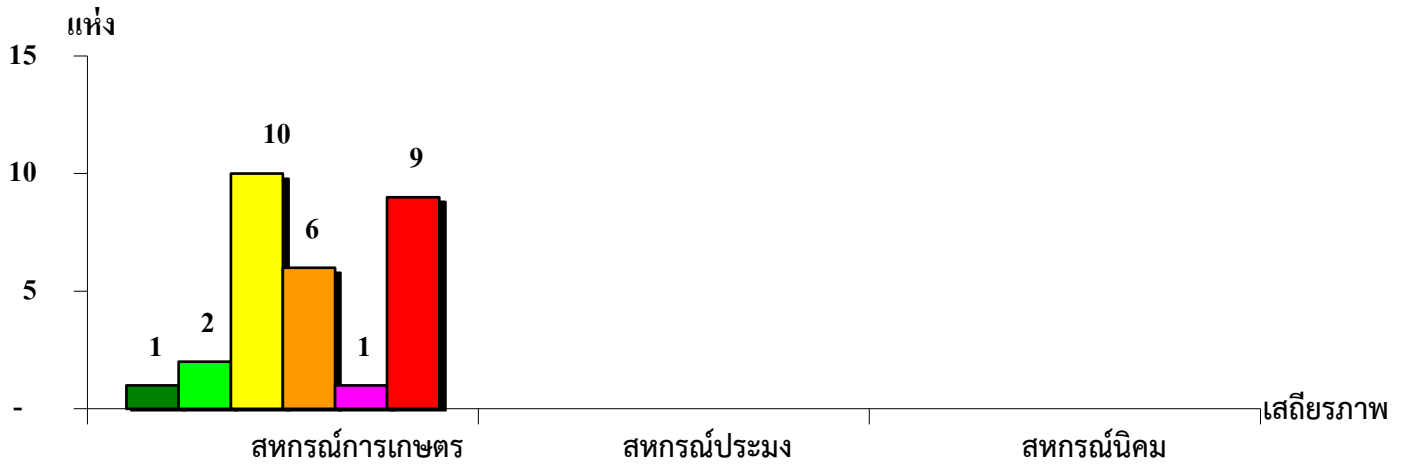
จังหวัดสตูล ประจำปี 2562



เสถียรภาพ	ภาคการเกษตร	นอกภาคการเกษตร	กลุ่มเกษตรกร
มั่นคงดีมาก	3.45%	31.25%	10.00%
มั่นคงดี	6.90%	12.50%	20.00%
มั่นคงตามมาตรฐาน	34.48%	43.75%	30.00%
ต่ำกว่ามาตรฐาน	20.69%	12.50%	20.00%
ต้องปรับปรุง	3.45%	-	-
ต้องปรับปรุงเร่งด่วน	31.03%	-	20.00%

แผนภูมิแสดงจำนวนและร้อยละของ สหกรณ์ภาคการเกษตร จำแนกตามระดับเสถียรภาพ

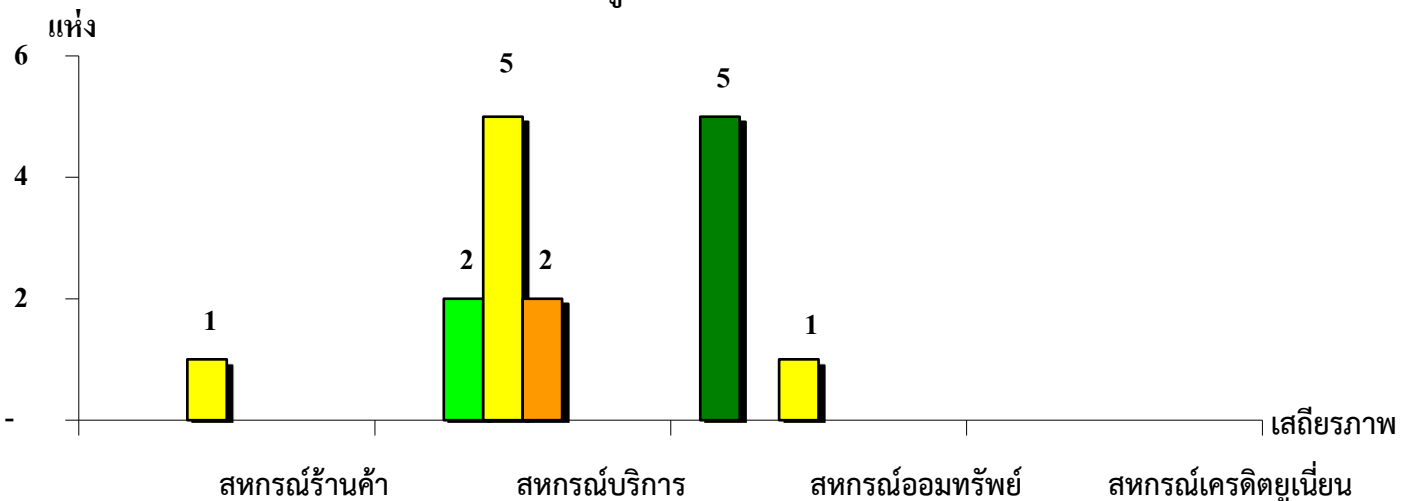
จังหวัดสตูล ประจำปี 2562



ระดับเสถียรภาพ	สหกรณ์การเกษตร	สหกรณ์ประมง	สหกรณ์นิคม
มั่นคงดีมาก	3.45%	-	-
มั่นคงดี	6.90%	-	-
มั่นคงตามมาตรฐาน	34.48%	-	-
ต่ำกว่ามาตรฐาน	20.69%	-	-
ต้องปรับปรุง	3.45%	-	-
ต้องปรับปรุงเร่งด่วน	31.03%	-	-

แผนภูมิแสดงจำนวนและร้อยละของ สหกรณ์นอกภาคการเกษตร จำแนกตามระดับเสถียรภาพ

จังหวัดสตูล ประจำปี 2562



ระดับเสถียรภาพ	สหกรณ์ร้านค้า	สหกรณ์บริการ	สหกรณ์ออมทรัพย์	สหกรณ์เครดิตยูเนียน
มั่นคงดีมาก	-	-	83.33%	-
มั่นคงดี	-	22.22%	-	-
มั่นคงตามมาตรฐาน	100.00%	55.56%	16.67%	-
ต่ำกว่ามาตรฐาน	-	22.22%	-	-
ต้องปรับปรุง	-	-	-	-
ต้องปรับปรุงเร่งด่วน	-	-	-	-