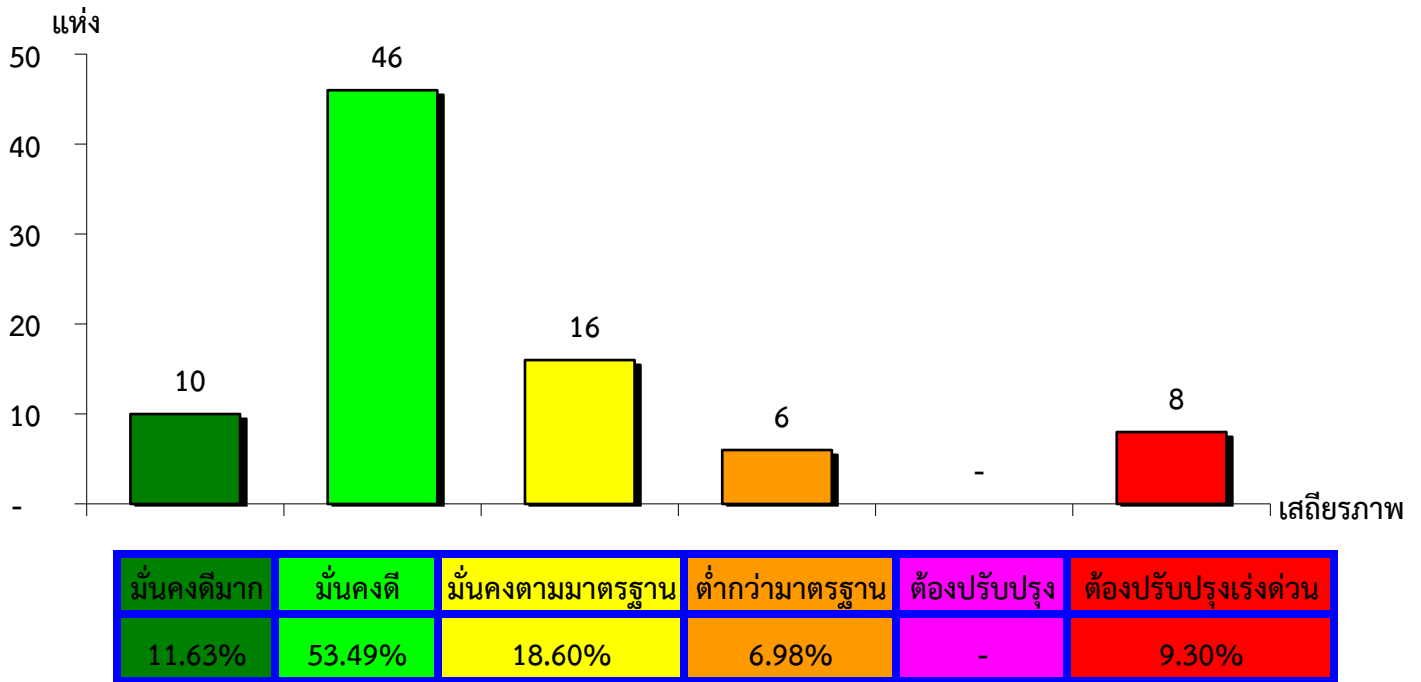
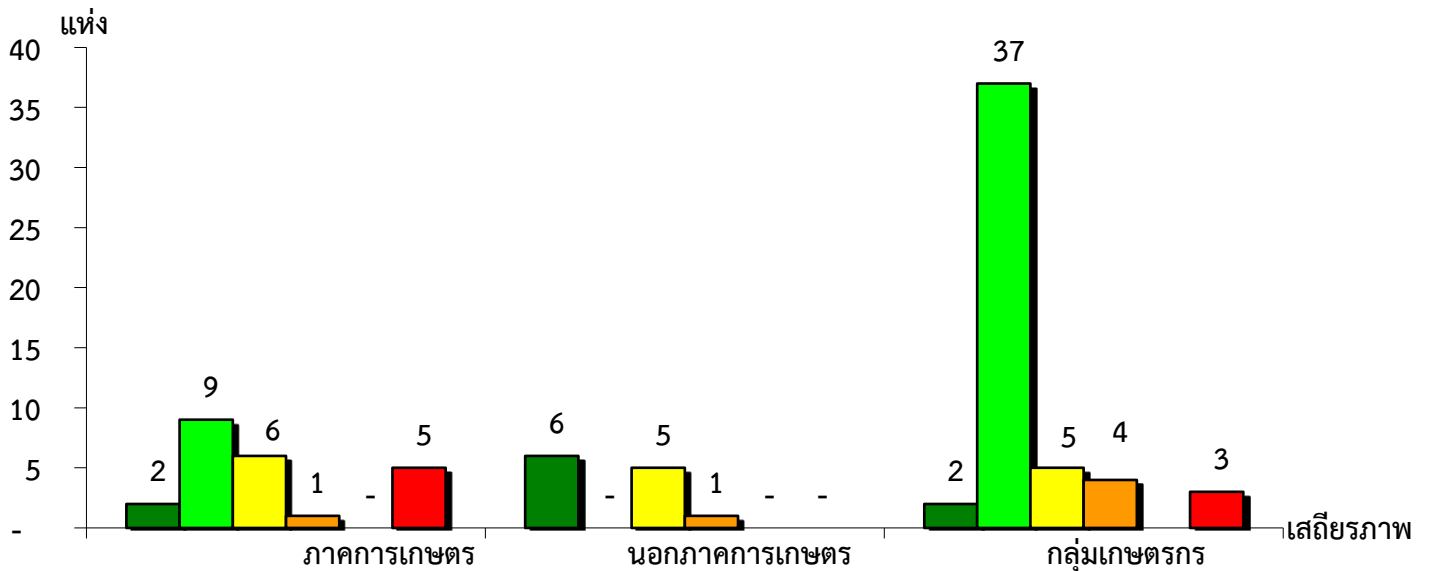


แผนภูมิแสดงจำนวนและร้อยละของ สหกรณ์และกลุ่มเกษตรกร จำแนกตามระดับเสถียรภาพ
จังหวัดสิงห์บุรี ประจำปี 2562

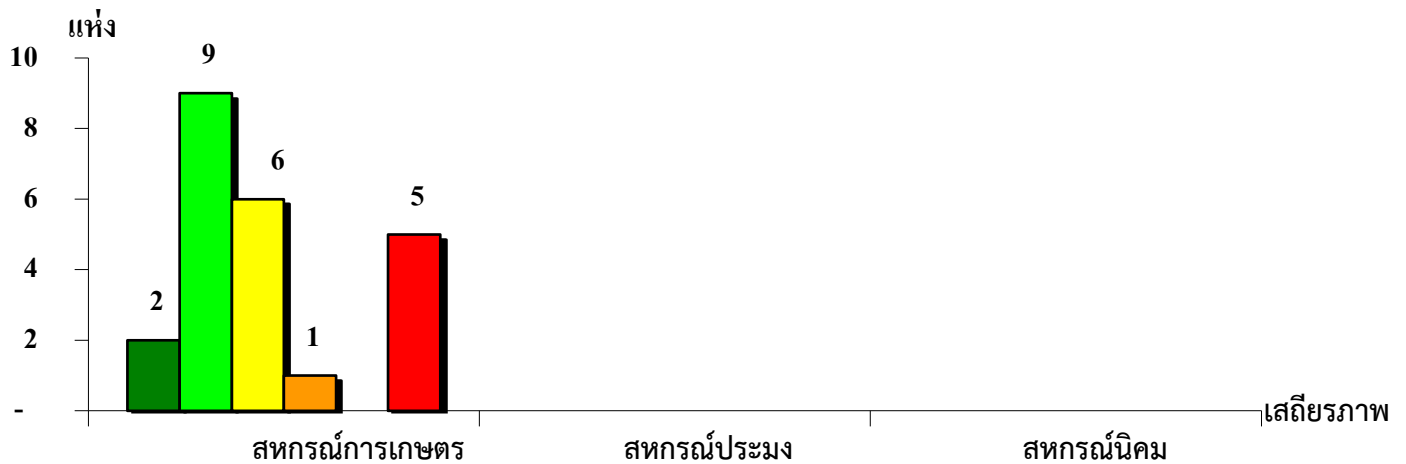


แผนภูมิแสดงจำนวนและร้อยละของ ภาคการเกษตร นอกภาคการเกษตร และกลุ่มเกษตรกร จำแนกตามระดับเสถียรภาพ
จังหวัดสิงห์บุรี ประจำปี 2562



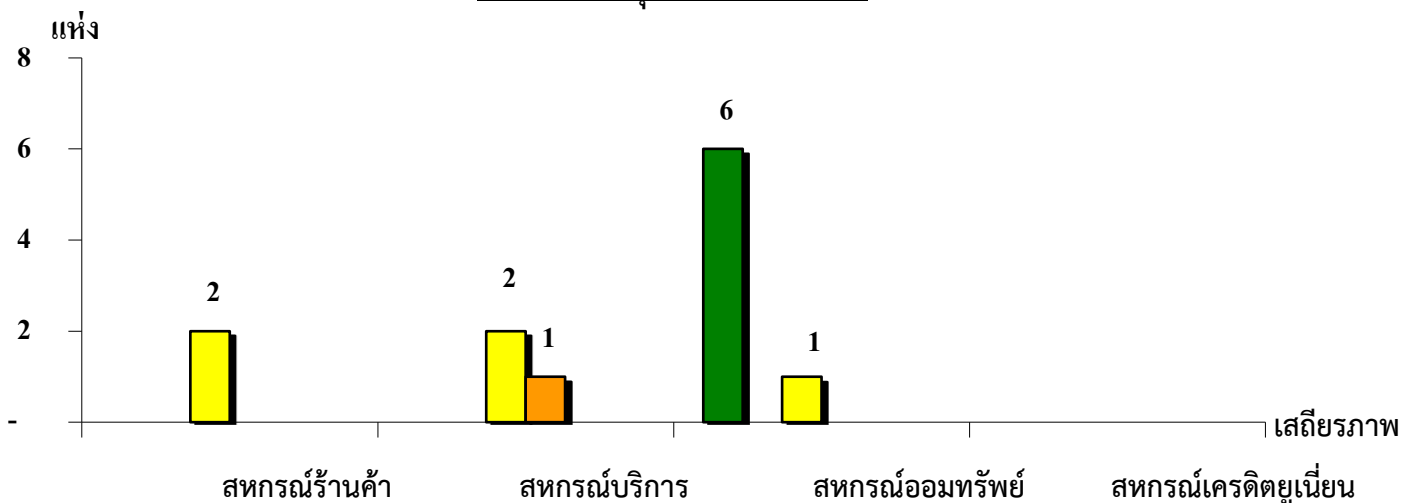
เสถียรภาพ	ภาคการเกษตร	นอกภาคการเกษตร	กลุ่มเกษตรกร
มั่นคงดีมาก	8.69%	50.00%	3.92%
มั่นคงดี	39.13%	-	72.55%
มั่นคงตามมาตรฐาน	26.09%	41.67%	9.81%
ต่ำกว่ามาตรฐาน	4.35%	8.33%	7.84%
ต้องปรับปรุง	-	-	-
ต้องปรับปรุงเร่งด่วน	21.74%	-	5.88%

แผนภูมิแสดงจำนวนและร้อยละของ สหกรณ์ภาคการเกษตร จำแนกตามระดับเสถียรภาพ
จังหวัดสิงห์บุรี ประจำปี 2562



ระดับเสถียรภาพ	สหกรณ์การเกษตร	สหกรณ์ประมง	สหกรณ์นิคม
มั่นคงดีมาก	8.69%	-	-
มั่นคงดี	39.13%	-	-
มั่นคงตามมาตรฐาน	26.09%	-	-
ต่ำกว่ามาตรฐาน	4.35%	-	-
ต้องปรับปรุง	-	-	-
ต้องปรับปรุงเร่งด่วน	21.74%	-	-

แผนภูมิแสดงจำนวนและร้อยละของ สหกรณ์นอกภาคการเกษตร จำแนกตามระดับเสถียรภาพ
จังหวัดสิงห์บุรี ประจำปี 2562



ระดับเสถียรภาพ	สหกรณ์ร้านค้า	สหกรณ์บริการ	สหกรณ์ออมทรัพย์	สหกรณ์เครดิตยูเนียน
มั่นคงดีมาก	-	-	85.71%	-
มั่นคงดี	-	-	-	-
มั่นคงตามมาตรฐาน	100.00%	66.67%	14.29%	-
ต่ำกว่ามาตรฐาน	-	33.33%	-	-
ต้องปรับปรุง	-	-	-	-
ต้องปรับปรุงเร่งด่วน	-	-	-	-