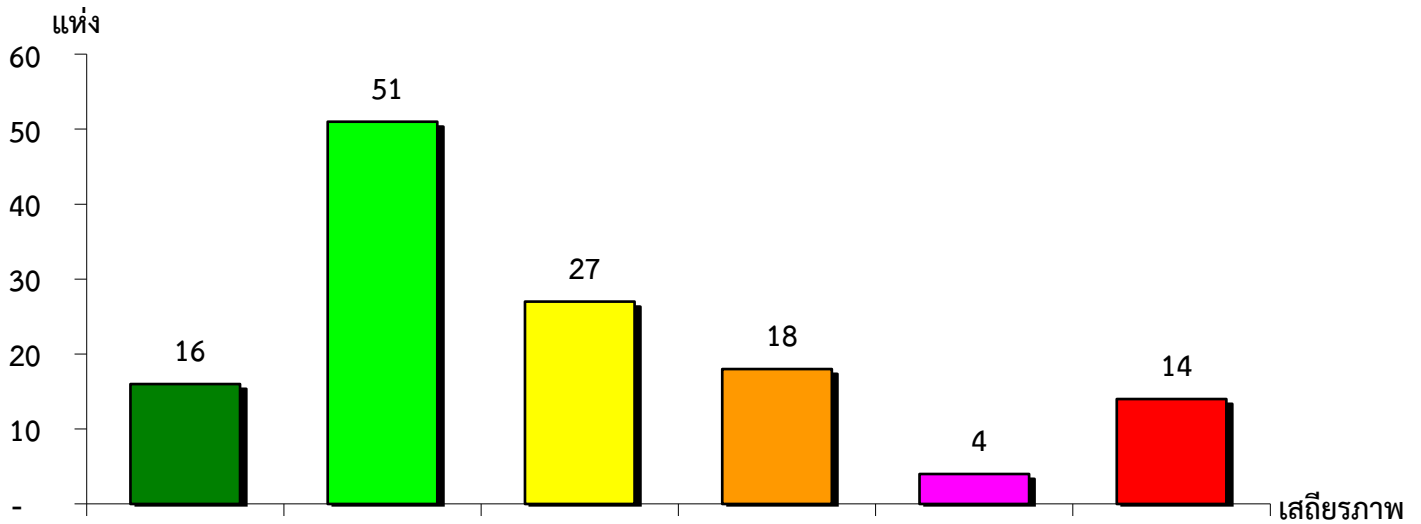


แผนภูมิแสดงจำนวนและร้อยละของ สหกรณ์และกลุ่มเกษตรกร จำแนกตามระดับเสถียรภาพ

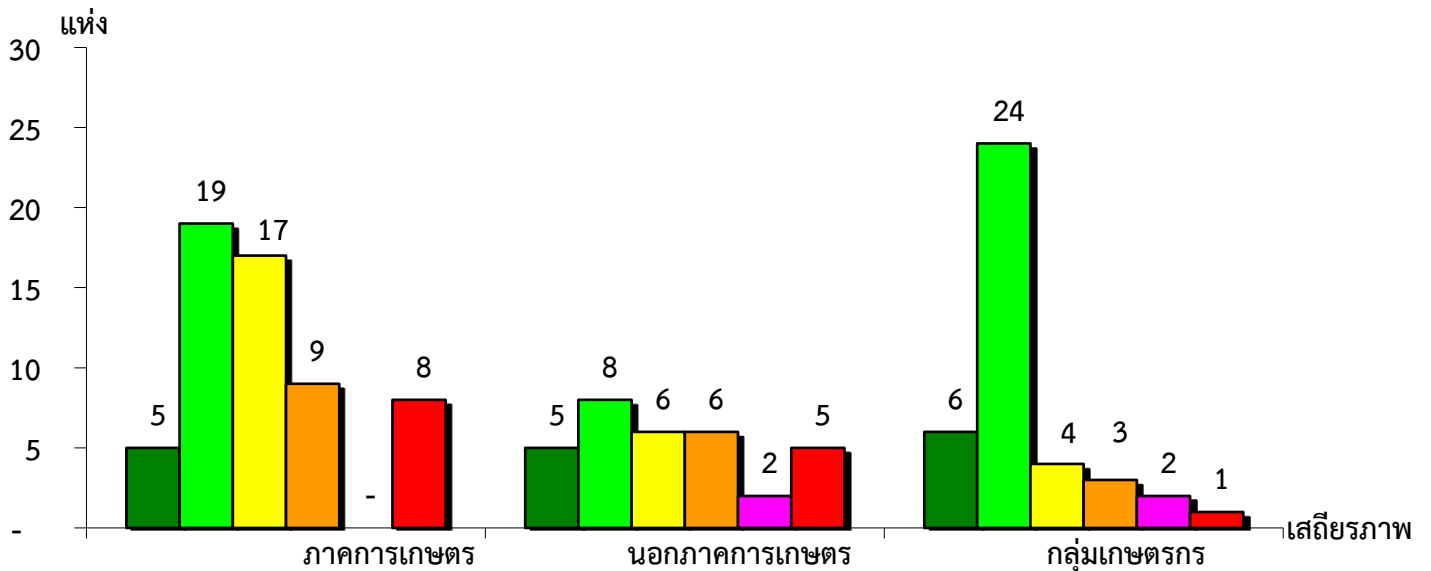
จังหวัดศรีสะเกษ ประจำปี 2562



มั่นคงดีมาก	มั่นคงดี	มั่นคงตามมาตรฐาน	ต่ำกว่ามาตรฐาน	ต้องปรับปรุง	ต้องปรับปรุงเร่งด่วน
12.31%	39.23%	20.77%	13.84%	3.08%	10.77%

แผนภูมิแสดงจำนวนและร้อยละของ ภาคการเกษตร นอกภาคการเกษตร และกลุ่มเกษตรกร จำแนกตามระดับเสถียรภาพ

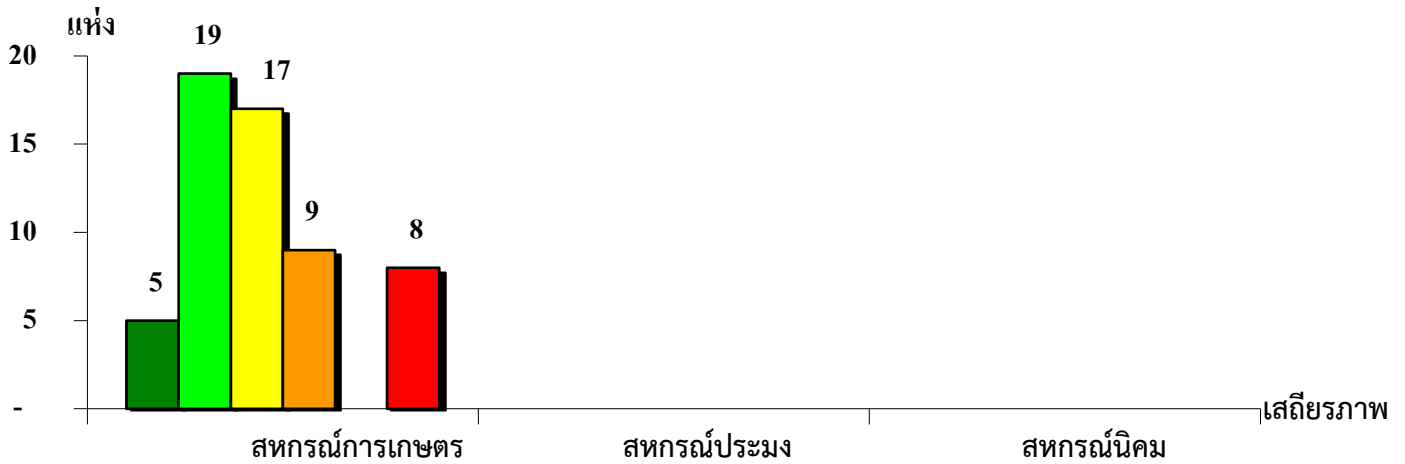
จังหวัดศรีสะเกษ ประจำปี 2562



มั่นคงดีมาก	ภาคการเกษตร	นอกภาคการเกษตร	กลุ่มเกษตรกร
มั่นคงดี	8.62%	15.63%	15.00%
มั่นคงตามมาตรฐาน	32.76%	25.00%	60.00%
ต่ำกว่ามาตรฐาน	29.31%	18.75%	10.00%
ต้องปรับปรุง	15.52%	18.75%	7.50%
ต้องปรับปรุงเร่งด่วน	-	6.25%	5.00%
	13.79%	15.62%	2.50%

แผนภูมิแสดงจำนวนและร้อยละของ สหกรณ์ภาคการเกษตร จำแนกตามระดับเสถียรภาพ

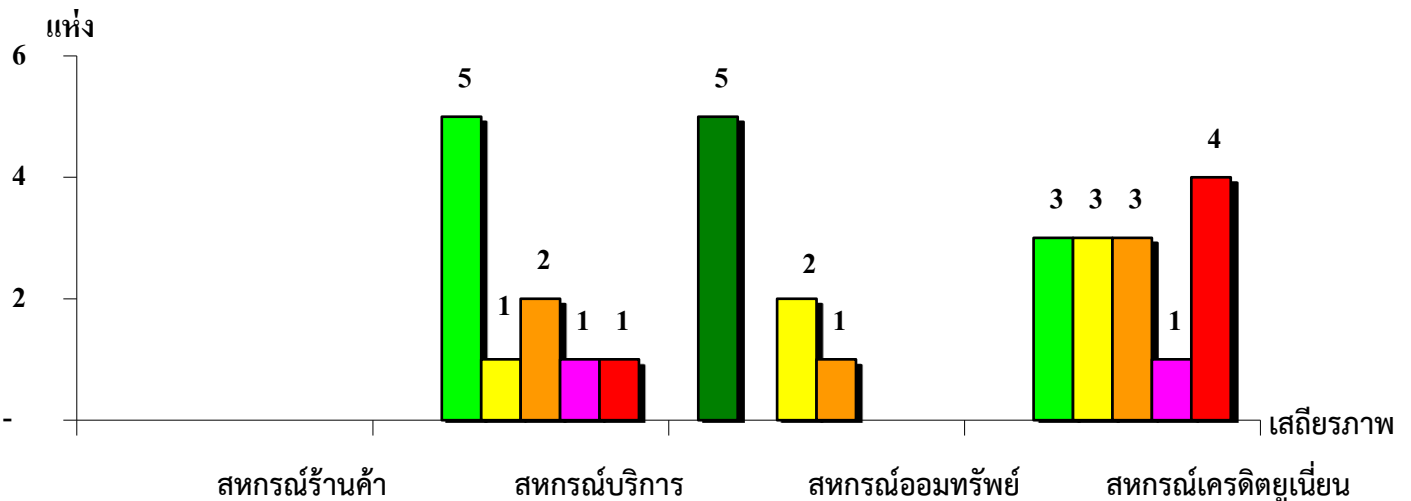
จังหวัดศรีสะเกษ ประจำปี 2562



เสถียรภาพ	สหกรณ์การเกษตร	สหกรณ์ประมง	สหกรณ์นิคม
มั่นคงดีมาก	8.62%	-	-
มั่นคงดี	32.76%	-	-
มั่นคงตามมาตรฐาน	29.31%	-	-
ต่ำกว่ามาตรฐาน	15.52%	-	-
ต้องปรับปรุง	-	-	-
ต้องปรับปรุงเร่งด่วน	13.79%	-	-

แผนภูมิแสดงจำนวนและร้อยละของ สหกรณ์นอกภาคการเกษตร จำแนกตามระดับเสถียรภาพ

จังหวัดศรีสะเกษ ประจำปี 2562



เสถียรภาพ	สหกรณ์ร้านค้า	สหกรณ์บริการ	สหกรณ์ออมทรัพย์	สหกรณ์เครดิตยูเนียน
มั่นคงดีมาก	-	-	62.50%	-
มั่นคงดี	-	50.00%	-	21.43%
มั่นคงตามมาตรฐาน	-	10.00%	25.00%	21.43%
ต่ำกว่ามาตรฐาน	-	20.00%	12.50%	21.43%
ต้องปรับปรุง	-	10.00%	-	7.14%
ต้องปรับปรุงเร่งด่วน	-	10.00%	-	28.57%