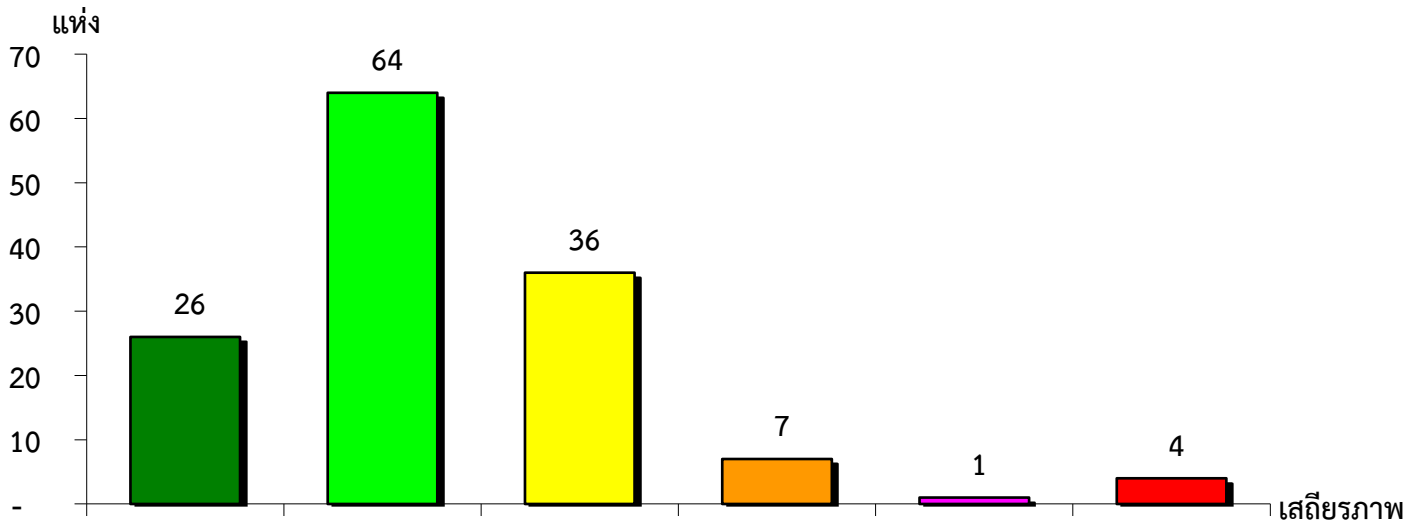


แผนภูมิแสดงจำนวนและร้อยละของ สหกรณ์และกลุ่มเกษตรกร จำแนกตามระดับเสถียรภาพ

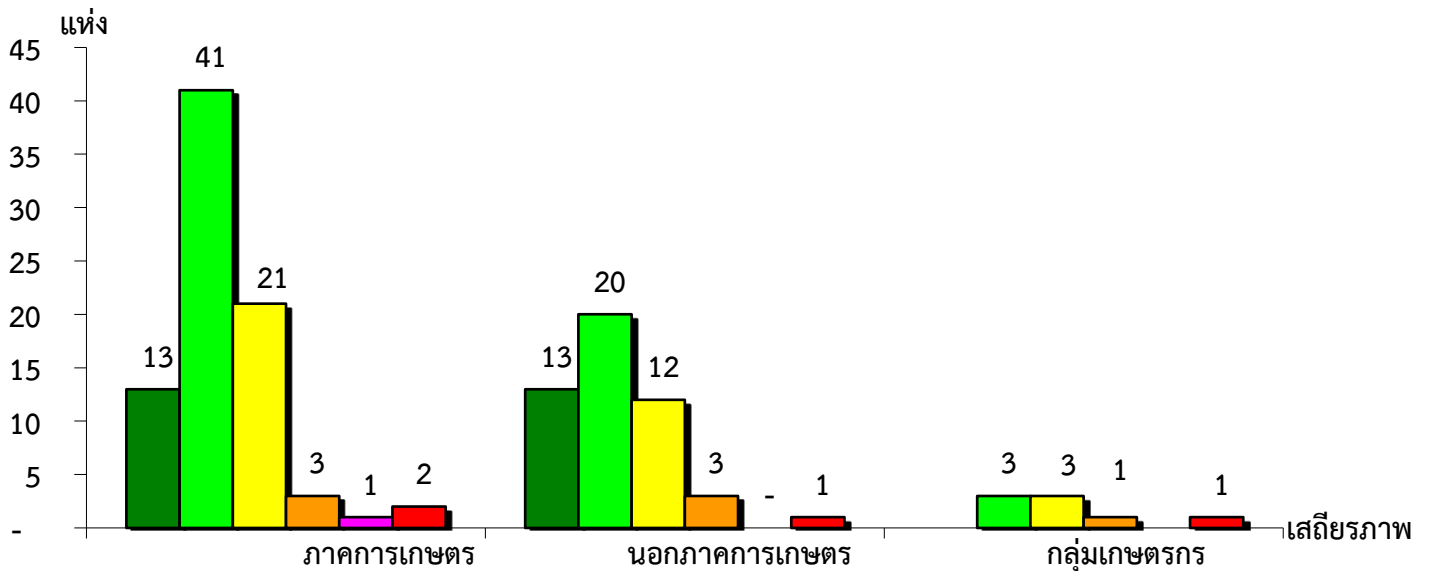
จังหวัดสงขลา ประจำปี 2562



มั่นคงดีมาก	มั่นคงดี	มั่นคงตามมาตรฐาน	ต่ำกว่ามาตรฐาน	ต้องปรับปรุง	ต้องปรับปรุงเร่งด่วน
18.84%	46.38%	26.09%	5.07%	0.72%	2.90%

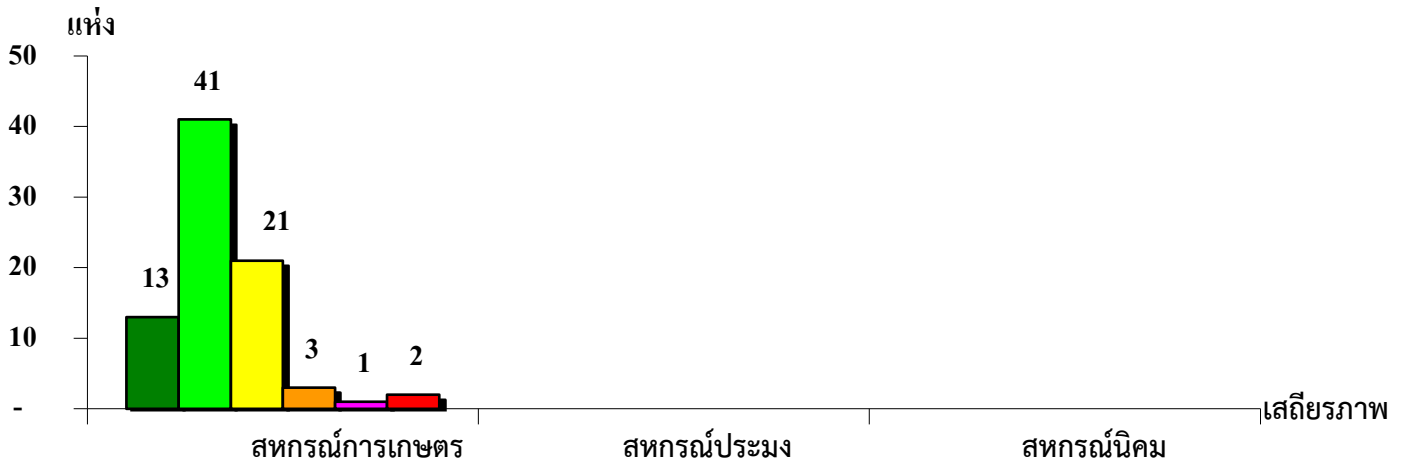
แผนภูมิแสดงจำนวนและร้อยละของ ภาคการเกษตร นอกภาคการเกษตร และกลุ่มเกษตรกร จำแนกตามระดับเสถียรภาพ

จังหวัดสงขลา ประจำปี 2562



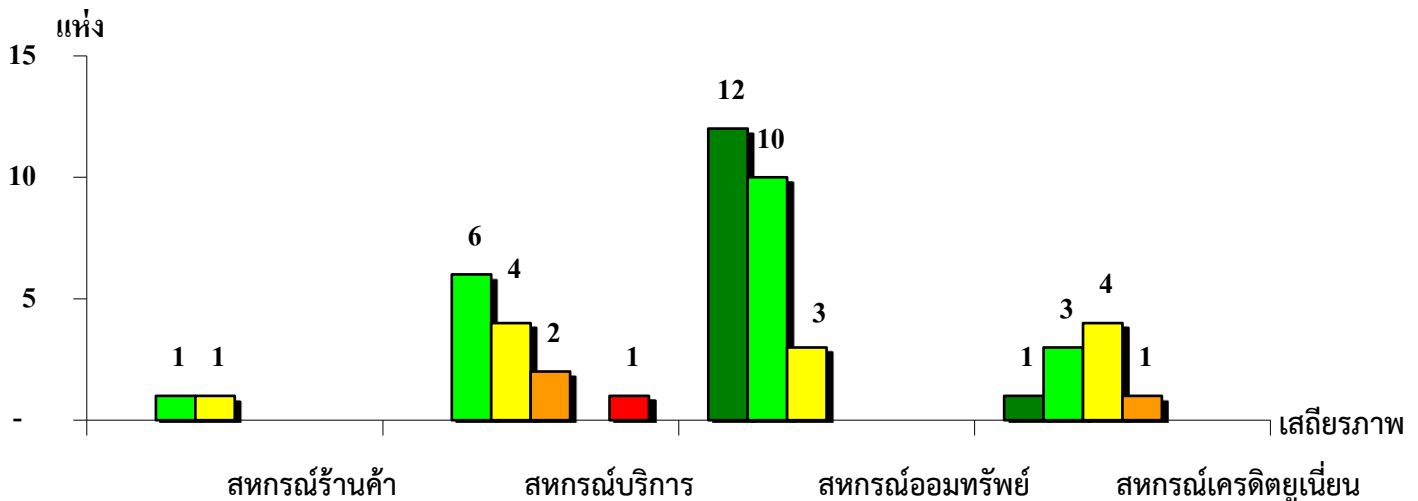
มั่นคงดีมาก	ภาคการเกษตร	นอกภาคการเกษตร	กลุ่มเกษตรกร
16.05%	26.53%	-	
50.62%	40.82%	37.50%	
25.93%	24.49%	37.50%	
3.70%	6.12%	12.50%	
1.23%	-	-	
2.47%	2.04%	12.50%	

**แผนภูมิแสดงจำนวนและร้อยละของ สหกรณ์ภาคการเกษตร จำแนกตามระดับเสถียรภาพ
จังหวัดสงขลา ประจำปี 2562**



เสถียรภาพ	สหกรณ์การเกษตร	สหกรณ์ประมง	สหกรณ์นิคม
มั่นคงดีมาก	16.05%	-	-
มั่นคงดี	50.62%	-	-
มั่นคงตามมาตรฐาน	25.93%	-	-
ต่ำกว่ามาตรฐาน	3.70%	-	-
ต้องปรับปรุง	1.23%	-	-
ต้องปรับปรุงเร่งด่วน	2.47%	-	-

**แผนภูมิแสดงจำนวนและร้อยละของ สหกรณ์นอกภาคการเกษตร จำแนกตามระดับเสถียรภาพ
จังหวัดสงขลา ประจำปี 2562**



เสถียรภาพ	สหกรณ์ร้านค้า	สหกรณ์บริการ	สหกรณ์ออมทรัพย์	สหกรณ์เครดิตยูเนียน
มั่นคงดีมาก	-	-	48.00%	11.11%
มั่นคงดี	50.00%	46.15%	40.00%	33.33%
มั่นคงตามมาตรฐาน	50.00%	30.77%	12.00%	44.45%
ต่ำกว่ามาตรฐาน	-	15.39%	-	11.11%
ต้องปรับปรุง	-	-	-	-
ต้องปรับปรุงเร่งด่วน	-	7.69%	-	-