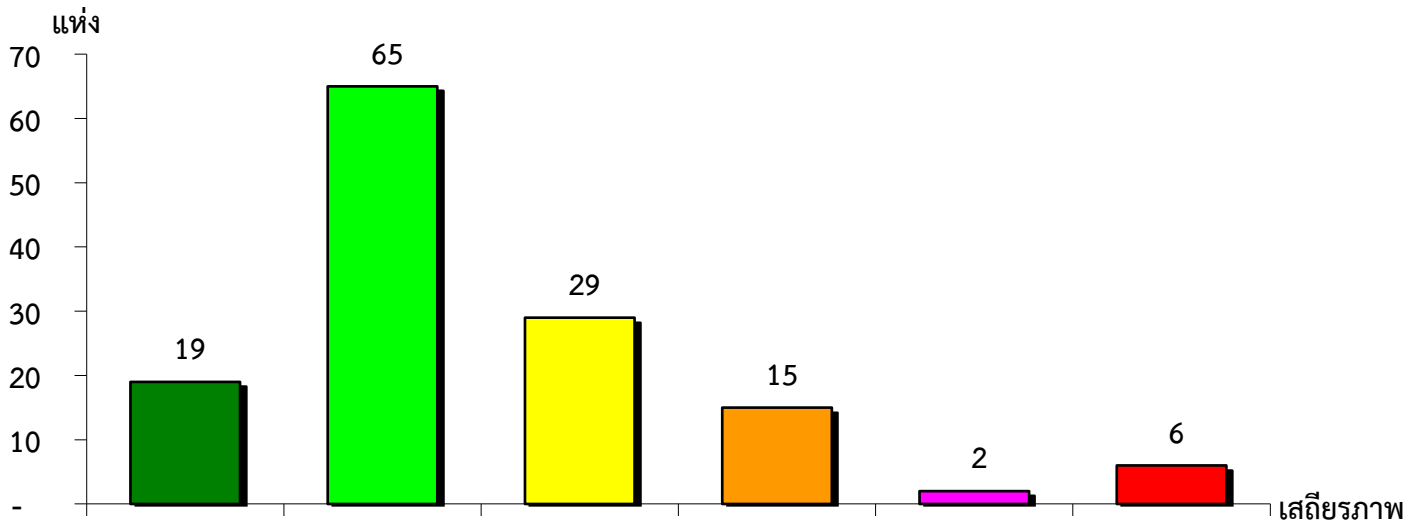


แผนภูมิแสดงจำนวนและร้อยละของ สหกรณ์และกลุ่มเกษตรกร จำแนกตามระดับเสถียรภาพ

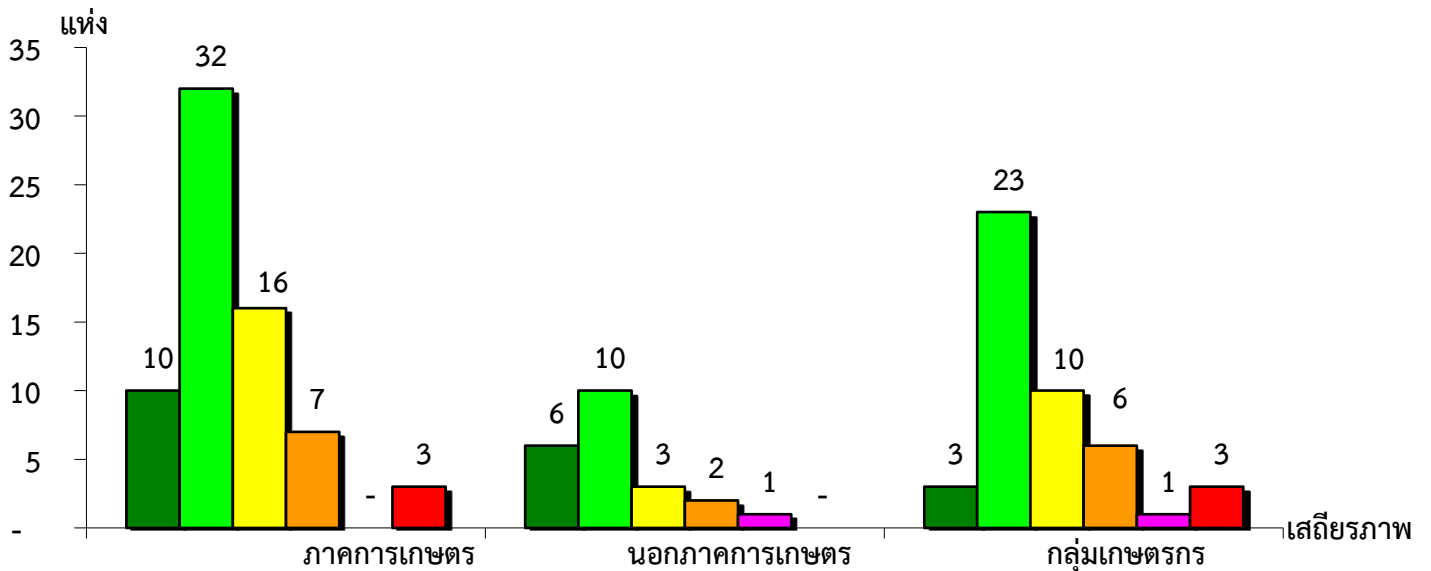
จังหวัดสุโขทัย ประจำปี 2562



มั่นคงดีมาก	มั่นคงดี	มั่นคงตามมาตรฐาน	ต่ำกว่ามาตรฐาน	ต้องปรับปรุง	ต้องปรับปรุงเร่งด่วน
13.97%	47.80%	21.32%	11.03%	1.47%	4.41%

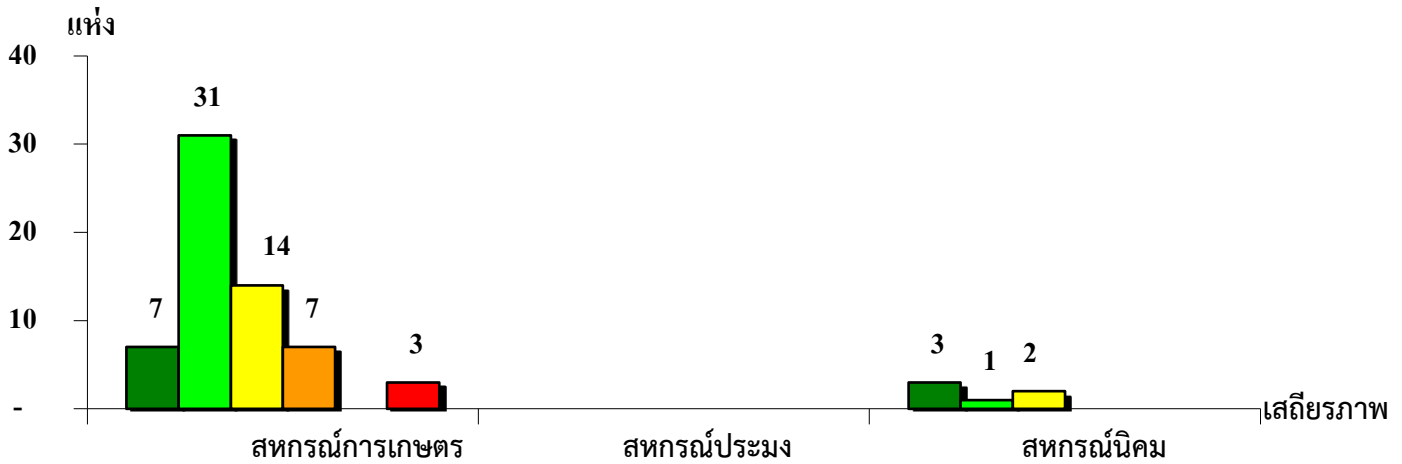
แผนภูมิแสดงจำนวนและร้อยละของ ภาคการเกษตร นอกภาคการเกษตร และกลุ่มเกษตรกร จำแนกตามระดับเสถียรภาพ

จังหวัดสุโขทัย ประจำปี 2562



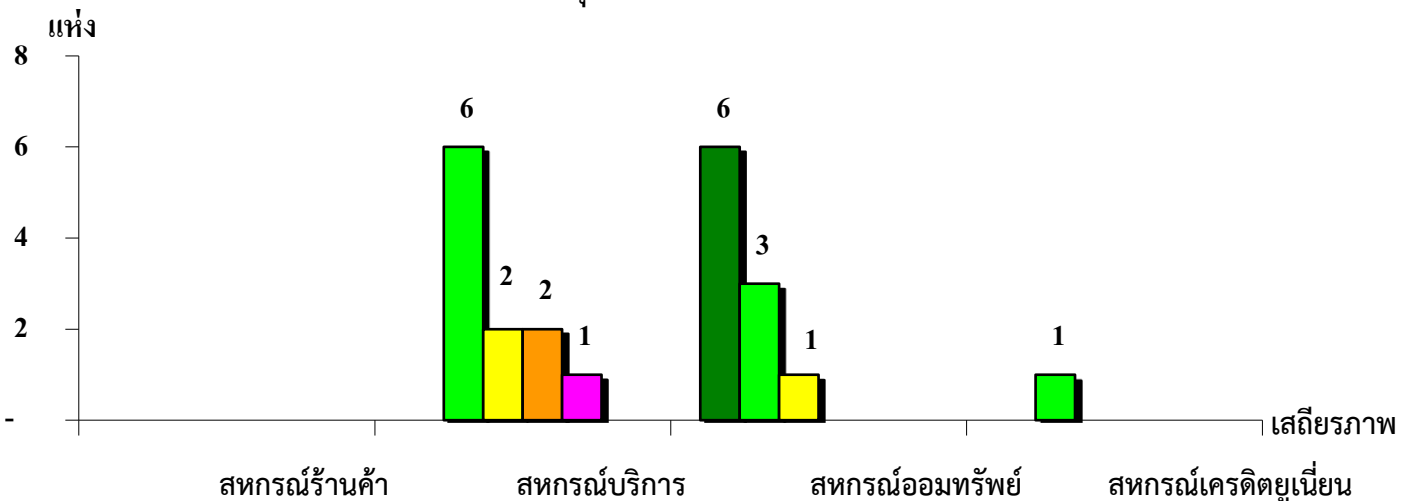
มั่นคงดีมาก	ภาคการเกษตร	นอกภาคการเกษตร	กลุ่มเกษตรกร
14.71%	27.27%	6.52%	
47.06%	45.45%	50.00%	
23.53%	13.64%	21.74%	
10.29%	9.09%	13.04%	
-	4.55%	2.18%	
4.41%	-	6.52%	

แผนภูมิแสดงจำนวนและร้อยละของ สหกรณ์ภาคการเกษตร จำแนกตามระดับเสถียรภาพ  
จังหวัดสุโขทัย ประจำปี 2562



เสถียรภาพ	สหกรณ์การเกษตร	สหกรณ์ประมง	สหกรณ์นิคม
มั่นคงดีมาก	11.29%	-	50.00%
มั่นคงดี	50.00%	-	16.67%
มั่นคงตามมาตรฐาน	22.58%	-	33.33%
ต่ำกว่ามาตรฐาน	11.29%	-	-
ต้องปรับปรุง	-	-	-
ต้องปรับปรุงเร่งด่วน	4.84%	-	-

แผนภูมิแสดงจำนวนและร้อยละของ สหกรณ์นอกภาคการเกษตร จำแนกตามระดับเสถียรภาพ  
จังหวัดสุโขทัย ประจำปี 2562



เสถียรภาพ	สหกรณ์ร้านค้า	สหกรณ์บริการ	สหกรณ์ออมทรัพย์	สหกรณ์เครดิตยูเนียน
มั่นคงดีมาก	-	-	60.00%	-
มั่นคงดี	-	54.55%	30.00%	100.00%
มั่นคงตามมาตรฐาน	-	18.18%	10.00%	-
ต่ำกว่ามาตรฐาน	-	18.18%	-	-
ต้องปรับปรุง	-	9.09%	-	-
ต้องปรับปรุงเร่งด่วน	-	-	-	-