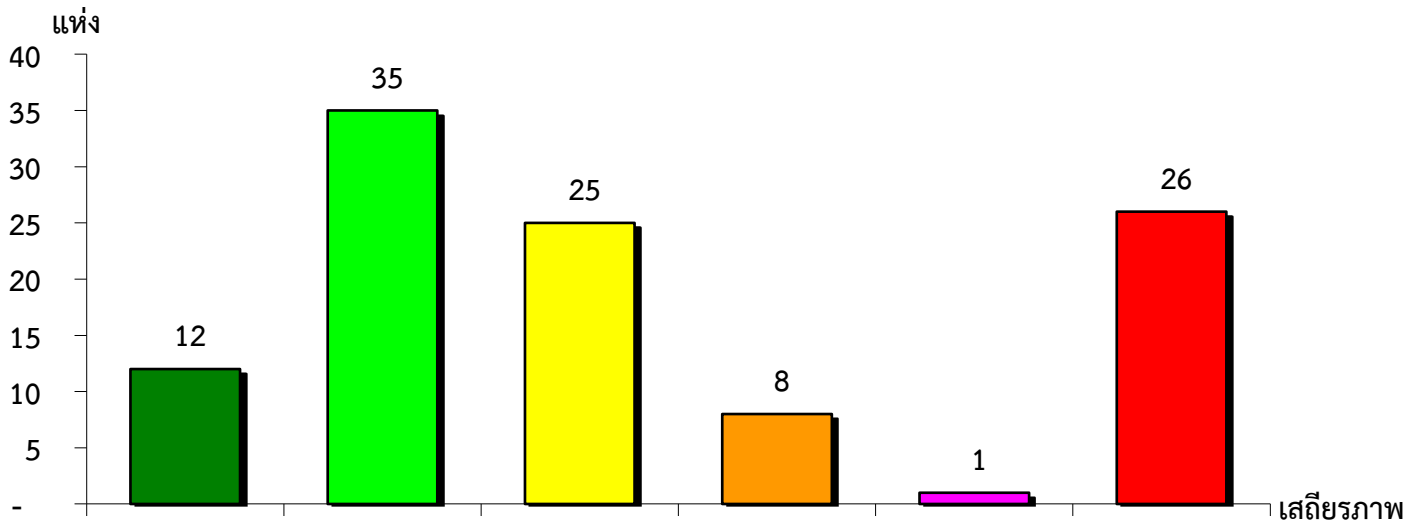


แผนภูมิแสดงจำนวนและร้อยละของ สหกรณ์และกลุ่มเกษตรกร จำแนกตามระดับเสถียรภาพ

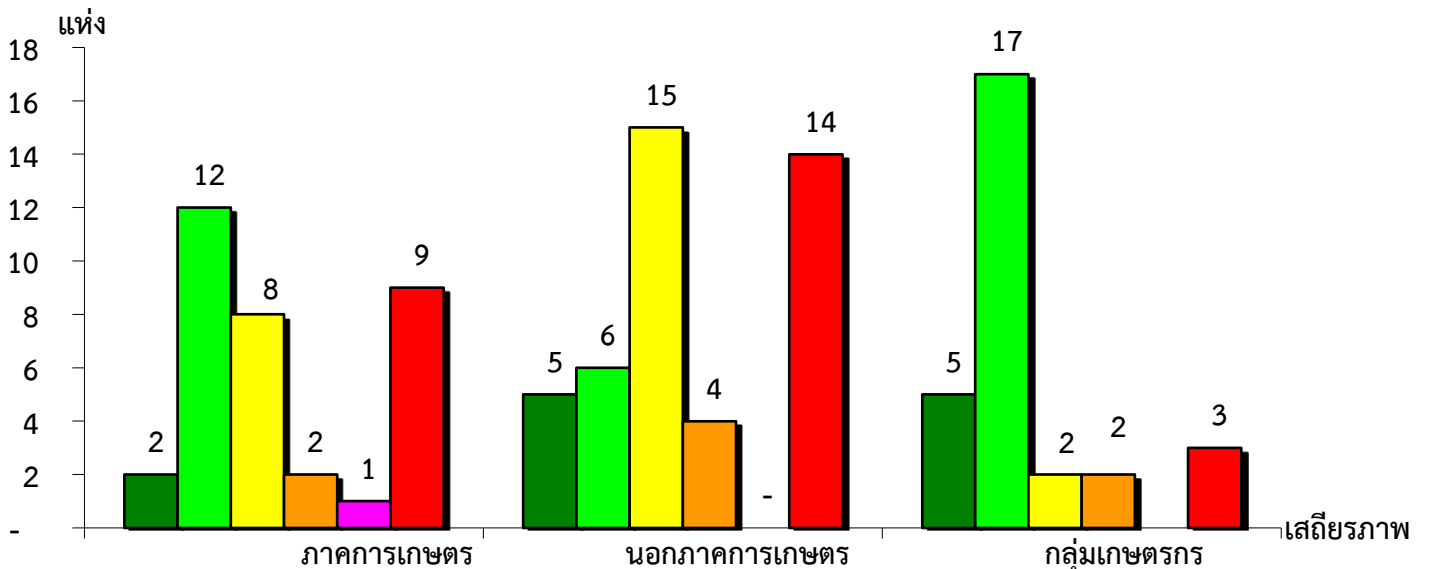
จังหวัดสุพรรณบุรี ประจำปี 2562



มั่นคงดีมาก	มั่นคงดี	มั่นคงตามมาตรฐาน	ต่ำกว่ามาตรฐาน	ต้องปรับปรุง	ต้องปรับปรุงเร่งด่วน
11.22%	32.71%	23.36%	7.48%	0.93%	24.30%

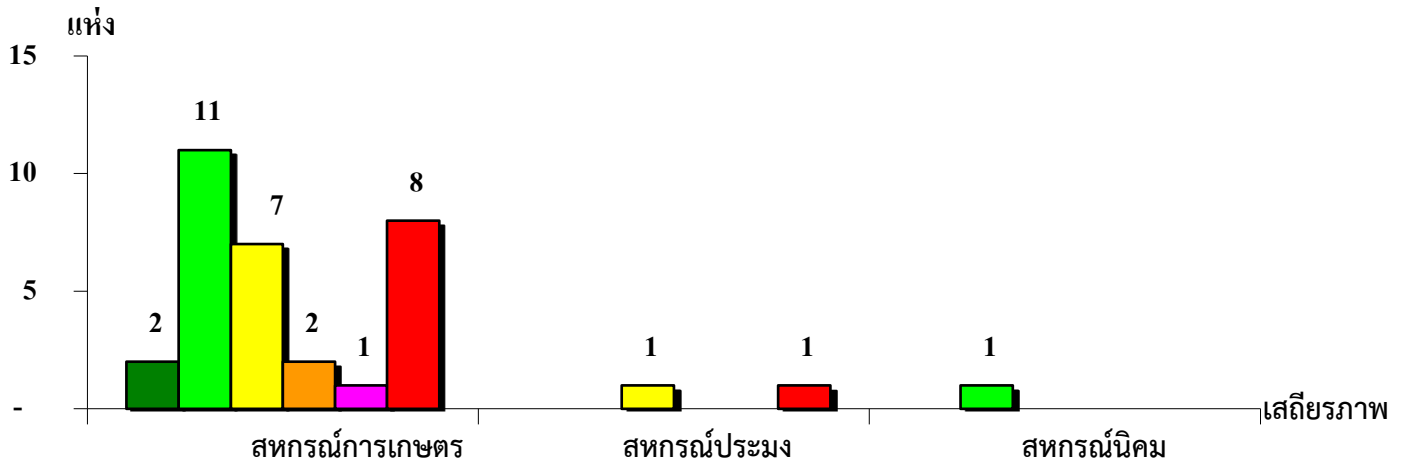
แผนภูมิแสดงจำนวนและร้อยละของ ภาคการเกษตร นอกภาคการเกษตร และกลุ่มเกษตรกร จำแนกตามระดับเสถียรภาพ

จังหวัดสุพรรณบุรี ประจำปี 2562



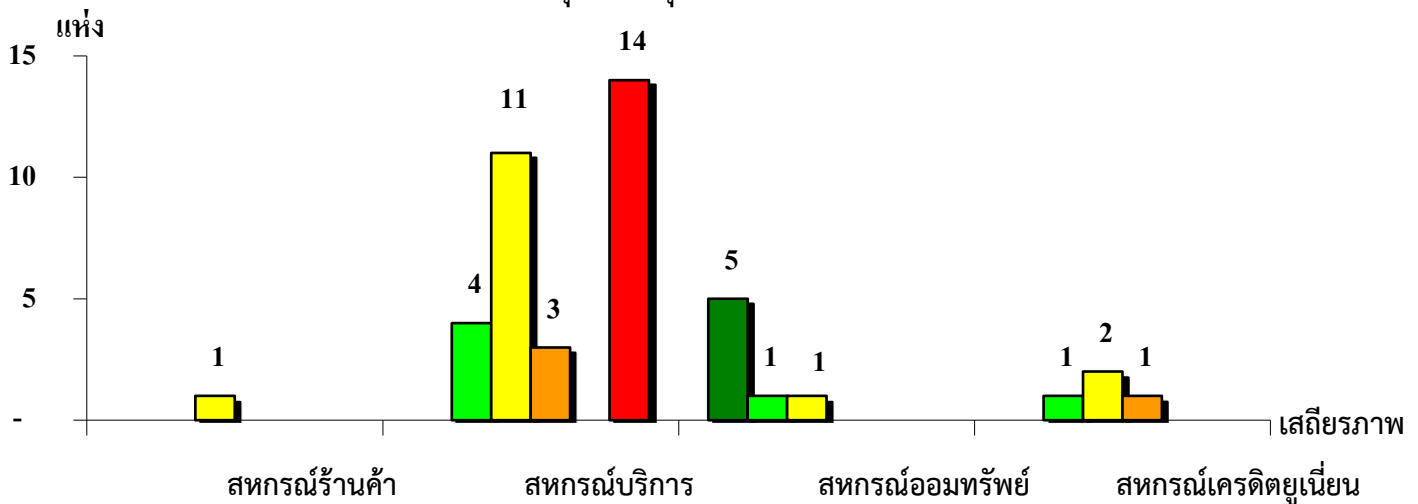
มั่นคงดีมาก	5.88%	11.36%	17.24%
มั่นคงดี	35.30%	13.64%	58.62%
มั่นคงตามมาตรฐาน	23.53%	34.09%	6.90%
ต่ำกว่ามาตรฐาน	5.88%	9.09%	6.90%
ต้องปรับปรุง	2.94%	-	-
ต้องปรับปรุงเร่งด่วน	26.47%	31.82%	10.34%

**แผนภูมิแสดงจำนวนและร้อยละของ สหกรณ์ภาคการเกษตร จำแนกตามระดับเสถียรภาพ
จังหวัดสุพรรณบุรี ประจำปี 2562**



เสถียรภาพ	สหกรณ์การเกษตร	สหกรณ์ประมง	สหกรณ์นิคม
มั่นคงดีมาก	6.45%	-	-
มั่นคงดี	35.48%	-	100.00%
มั่นคงตามมาตรฐาน	22.58%	50.00%	-
ต่ำกว่ามาตรฐาน	6.45%	-	-
ต้องปรับปรุง	3.23%	-	-
ต้องปรับปรุงเร่งด่วน	25.81%	50.00%	-

**แผนภูมิแสดงจำนวนและร้อยละของ สหกรณ์นอกภาคการเกษตร จำแนกตามระดับเสถียรภาพ
จังหวัดสุพรรณบุรี ประจำปี 2562**



เสถียรภาพ	สหกรณ์ร้านค้า	สหกรณ์บริการ	สหกรณ์ออมทรัพย์	สหกรณ์เครดิตยูเนียน
มั่นคงดีมาก	-	-	71.42%	-
มั่นคงดี	-	12.50%	14.29%	25.00%
มั่นคงตามมาตรฐาน	100.00%	34.38%	14.29%	50.00%
ต่ำกว่ามาตรฐาน	-	9.37%	-	25.00%
ต้องปรับปรุง	-	-	-	-
ต้องปรับปรุงเร่งด่วน	-	43.75%	-	-