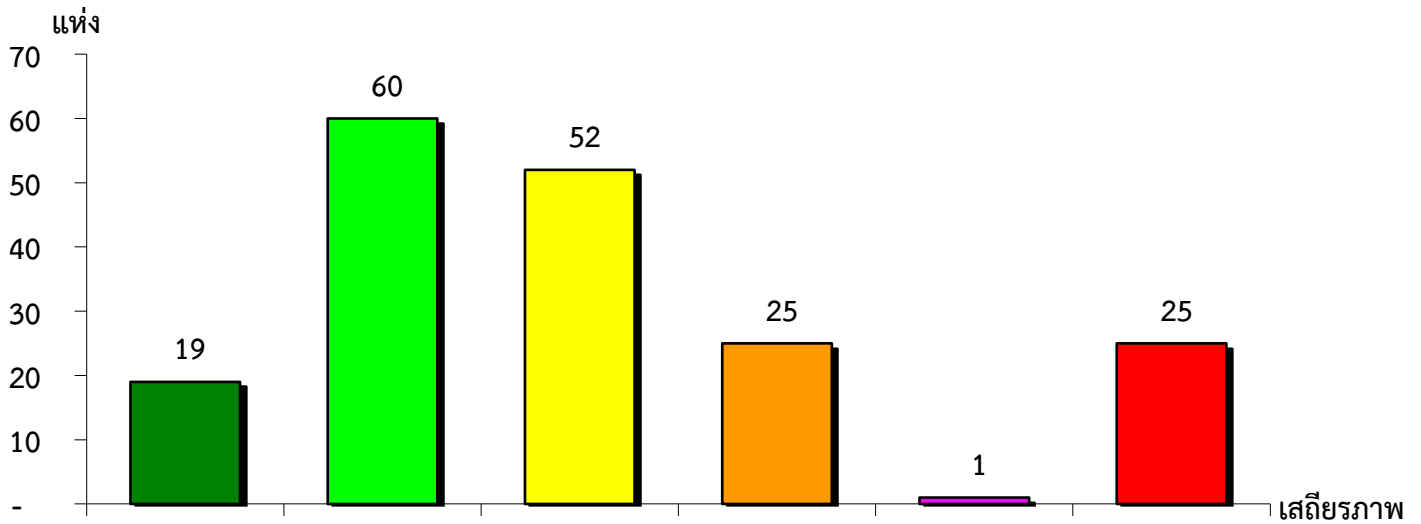


แผนภูมิแสดงจำนวนและร้อยละของ สหกรณ์และกลุ่มเกษตรกร จำแนกตามระดับเสถียรภาพ

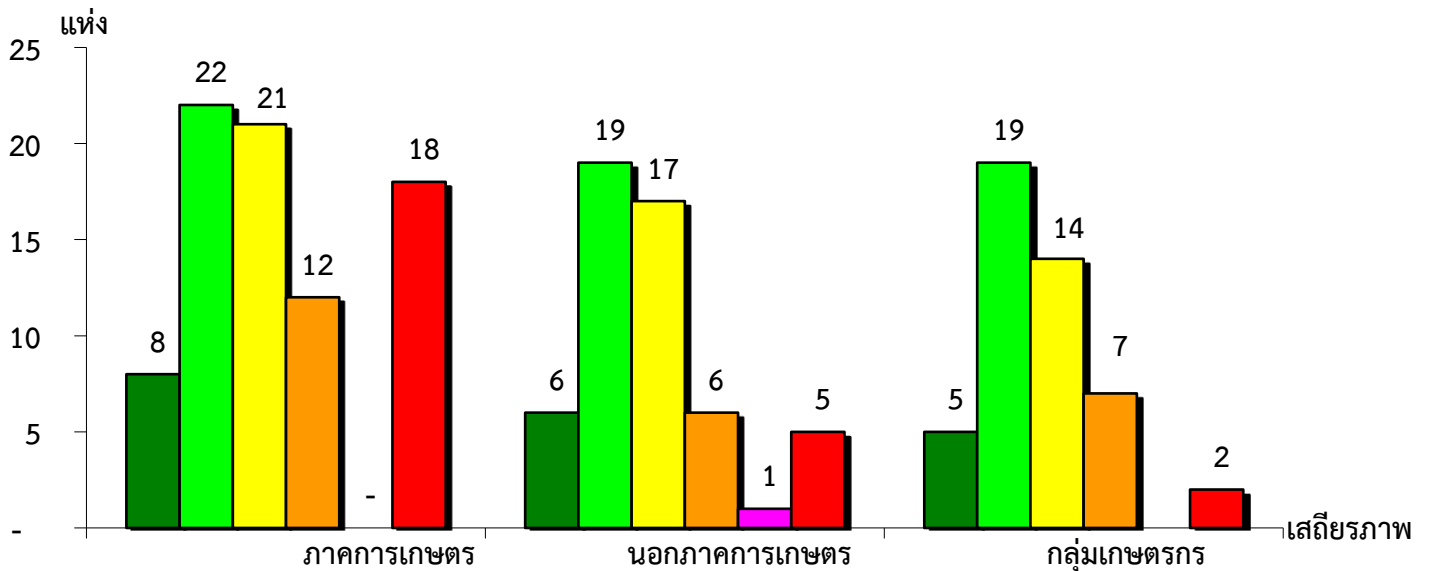
จังหวัดสุราษฎร์ธานี ประจำปี 2562



มั่นคงดีมาก	มั่นคงดี	มั่นคงตามมาตรฐาน	ต่ำกว่ามาตรฐาน	ต้องปรับปรุง	ต้องปรับปรุงเร่งด่วน
10.44%	32.97%	28.57%	13.74%	0.54%	13.74%

แผนภูมิแสดงจำนวนและร้อยละของ ภาคการเกษตร นอกภาคการเกษตร และกลุ่มเกษตรกร จำแนกตามระดับเสถียรภาพ

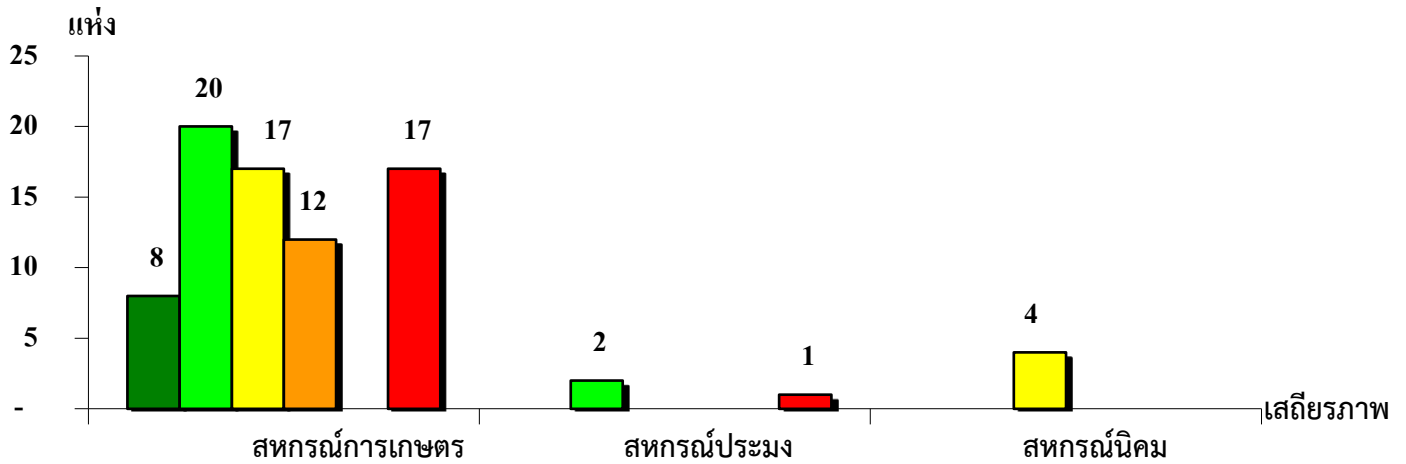
จังหวัดสุราษฎร์ธานี ประจำปี 2562



เสถียรภาพ	ภาคการเกษตร	นอกภาคการเกษตร	กลุ่มเกษตรกร
มั่นคงดีมาก	9.88%	11.11%	10.64%
มั่นคงดี	27.16%	35.19%	40.43%
มั่นคงตามมาตรฐาน	25.93%	31.48%	29.79%
ต่ำกว่ามาตรฐาน	14.81%	11.11%	14.89%
ต้องปรับปรุง	-	1.85%	-
ต้องปรับปรุงเร่งด่วน	22.22%	9.26%	4.25%

แผนภูมิแสดงจำนวนและร้อยละของ สหกรณ์ภาคการเกษตร จำแนกตามระดับเสถียรภาพ

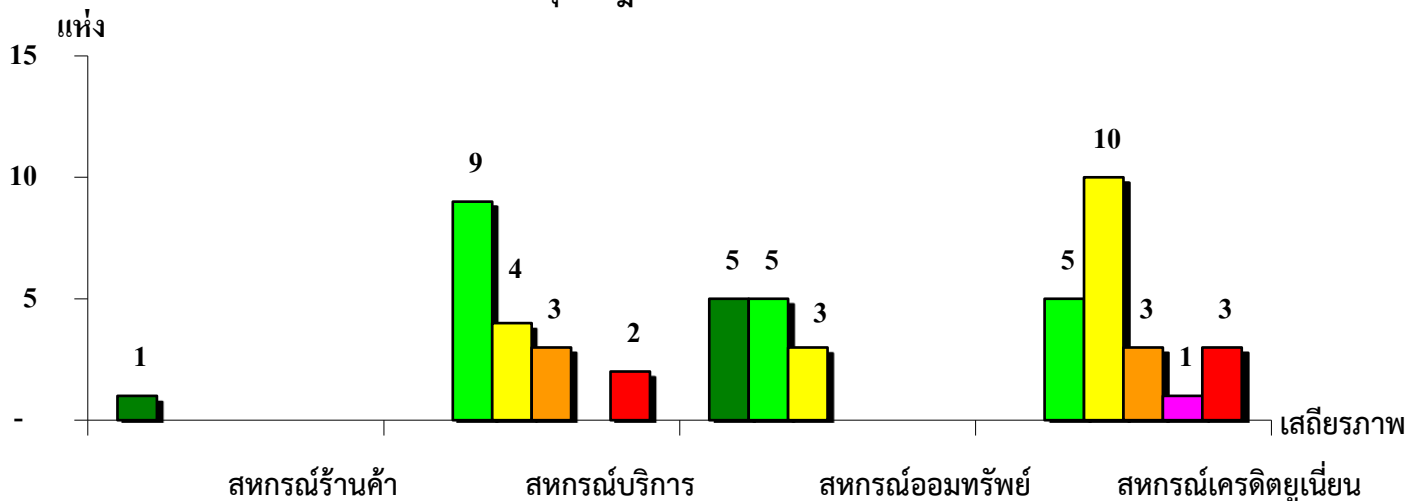
จังหวัดสุราษฎร์ธานี ประจำปี 2562



ระดับเสถียรภาพ	สหกรณ์การเกษตร	สหกรณ์ออมทรัพย์	สหกรณ์เครดิต
มั่นคงดีมาก	10.81%	-	-
มั่นคงดี	27.03%	66.67%	-
มั่นคงตามมาตรฐาน	22.97%	-	100.00%
ต่ำกว่ามาตรฐาน	16.22%	-	-
ต้องปรับปรุง	-	-	-
ต้องปรับปรุงเร่งด่วน	22.97%	33.33%	-

แผนภูมิแสดงจำนวนและร้อยละของ สหกรณ์นอกภาคการเกษตร จำแนกตามระดับเสถียรภาพ

จังหวัดสุราษฎร์ธานี ประจำปี 2562



ระดับเสถียรภาพ	สหกรณ์ร้านค้า	สหกรณ์บริการ	สหกรณ์ออมทรัพย์	สหกรณ์เครดิต
มั่นคงดีมาก	100.00%	-	38.46%	-
มั่นคงดี	-	50.00%	38.46%	22.73%
มั่นคงตามมาตรฐาน	-	22.22%	23.08%	45.45%
ต่ำกว่ามาตรฐาน	-	16.67%	-	13.64%
ต้องปรับปรุง	-	-	-	4.54%
ต้องปรับปรุงเร่งด่วน	-	11.11%	-	13.64%