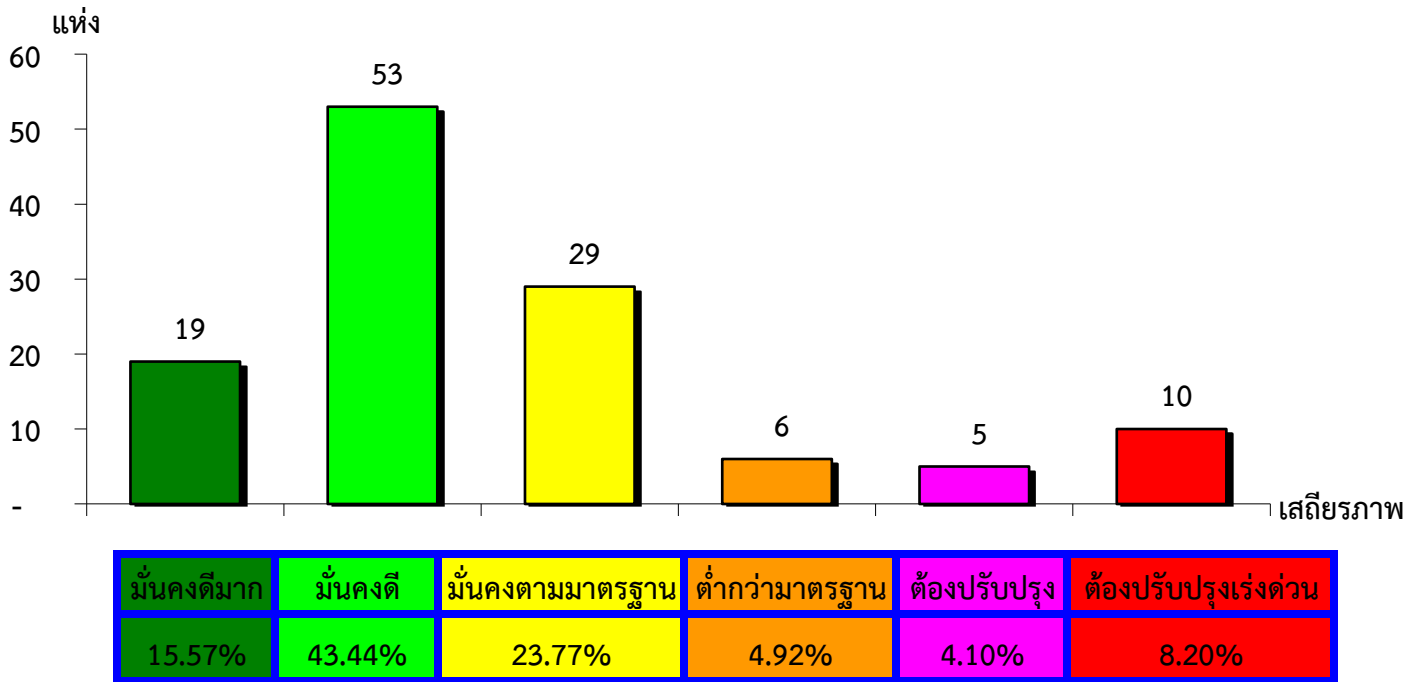
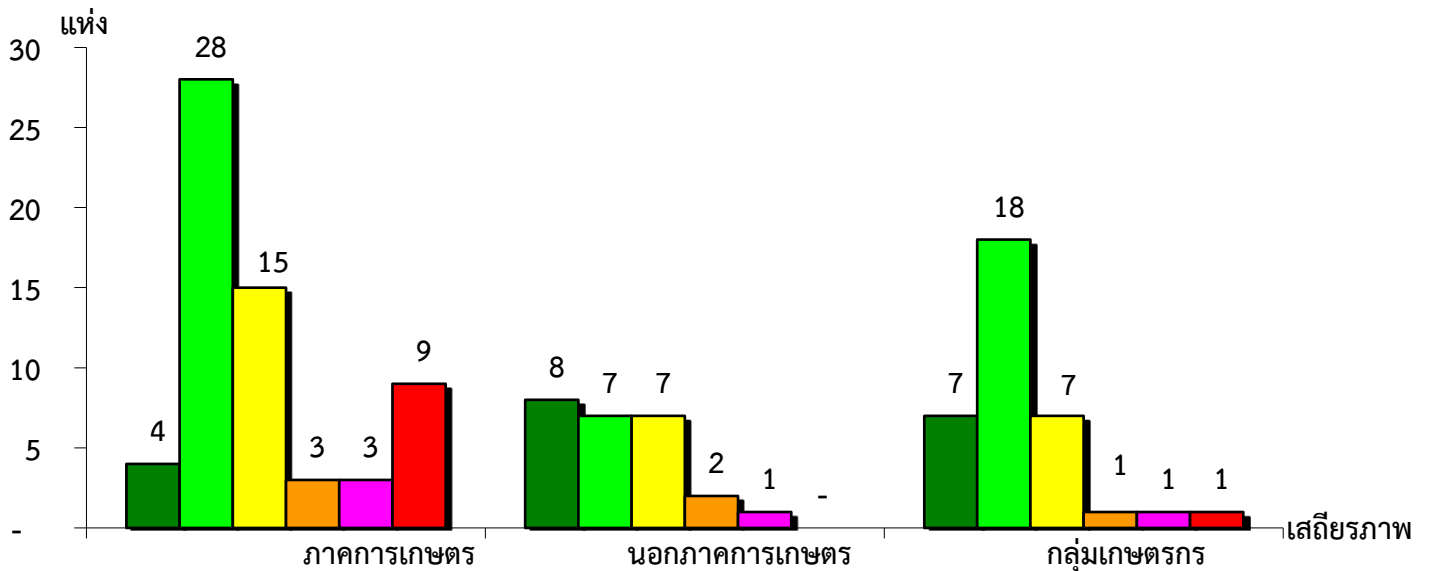


แผนภูมิแสดงจำนวนและร้อยละของ สหกรณ์และกลุ่มเกษตรกร จำแนกตามระดับเสถียรภาพ
จังหวัดสุรินทร์ ประจำปี 2562

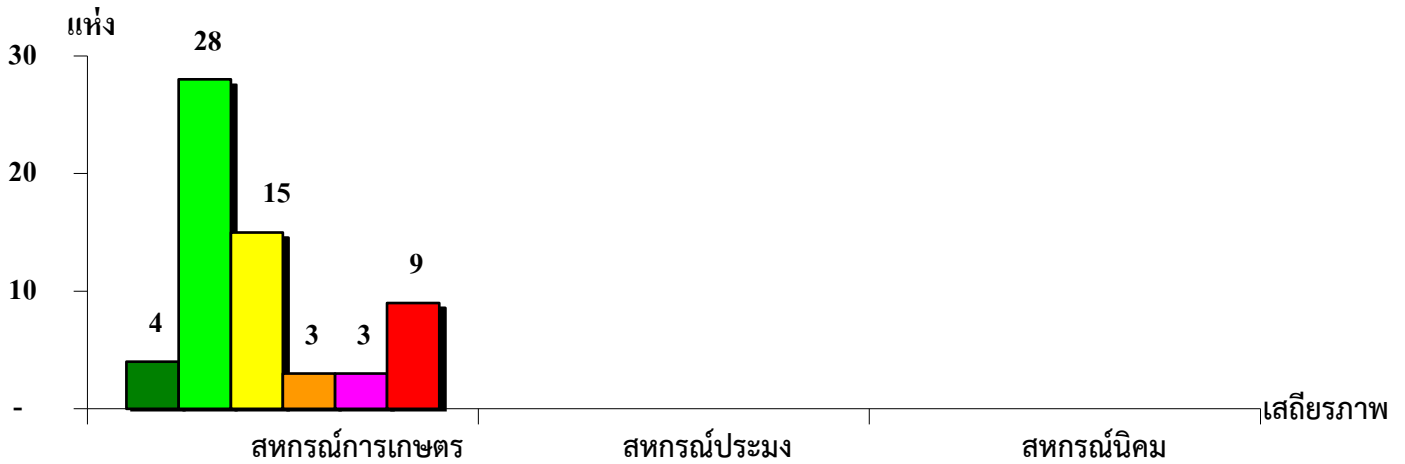


แผนภูมิแสดงจำนวนและร้อยละของ ภาคการเกษตร นอกภาคการเกษตร และกลุ่มเกษตรกร จำแนกตามระดับเสถียรภาพ
จังหวัดสุรินทร์ ประจำปี 2562



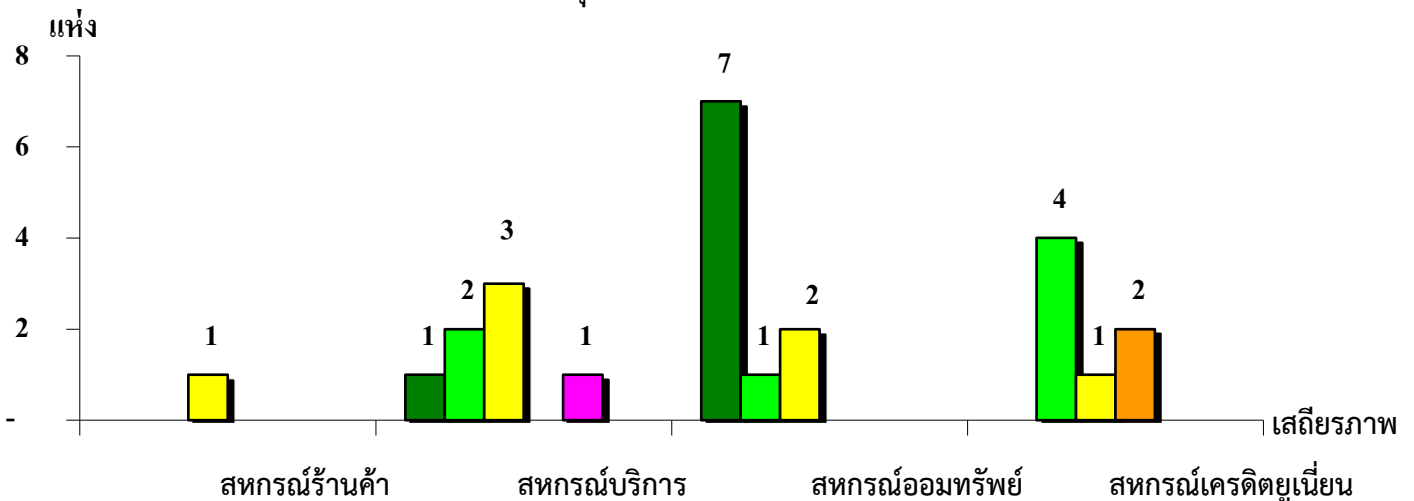
| เสถียรภาพ | ภาคการเกษตร | นอกภาคการเกษตร | กลุ่มเกษตรกร |
|----------------------|-------------|----------------|--------------|
| มั่นคงดีมาก | 6.45% | 32.00% | 20.00% |
| มั่นคงดี | 45.16% | 28.00% | 51.42% |
| มั่นคงตามมาตรฐาน | 24.19% | 28.00% | 20.00% |
| ต่ำกว่ามาตรฐาน | 4.84% | 8.00% | 2.86% |
| ต้องปรับปรุง | 4.84% | 4.00% | 2.86% |
| ต้องปรับปรุงเร่งด่วน | 14.52% | - | 2.86% |

แผนภูมิแสดงจำนวนและร้อยละของ สหกรณ์ภาคการเกษตร จำแนกตามระดับเสถียรภาพ
จังหวัดสุรินทร์ ประจำปี 2562



| เสถียรภาพ | สหกรณ์การเกษตร | สหกรณ์ประมง | สหกรณ์นิคม |
|----------------------|----------------|-------------|------------|
| มั่นคงดีมาก | 6.45% | - | - |
| มั่นคงดี | 45.16% | - | - |
| มั่นคงตามมาตรฐาน | 24.19% | - | - |
| ต่ำกว่ามาตรฐาน | 4.84% | - | - |
| ต้องปรับปรุง | 4.84% | - | - |
| ต้องปรับปรุงเร่งด่วน | 14.52% | - | - |

แผนภูมิแสดงจำนวนและร้อยละของ สหกรณ์นอกภาคการเกษตร จำแนกตามระดับเสถียรภาพ
จังหวัดสุรินทร์ ประจำปี 2562



| เสถียรภาพ | สหกรณ์ร้านค้า | สหกรณ์บริการ | สหกรณ์ออมทรัพย์ | สหกรณ์เครดิตยูเนียน |
|----------------------|---------------|--------------|-----------------|---------------------|
| มั่นคงดีมาก | - | 14.29% | 70.00% | - |
| มั่นคงดี | - | 28.57% | 10.00% | 57.14% |
| มั่นคงตามมาตรฐาน | 100.00% | 42.85% | 20.00% | 14.29% |
| ต่ำกว่ามาตรฐาน | - | - | - | 28.57% |
| ต้องปรับปรุง | - | 14.29% | - | - |
| ต้องปรับปรุงเร่งด่วน | - | - | - | - |