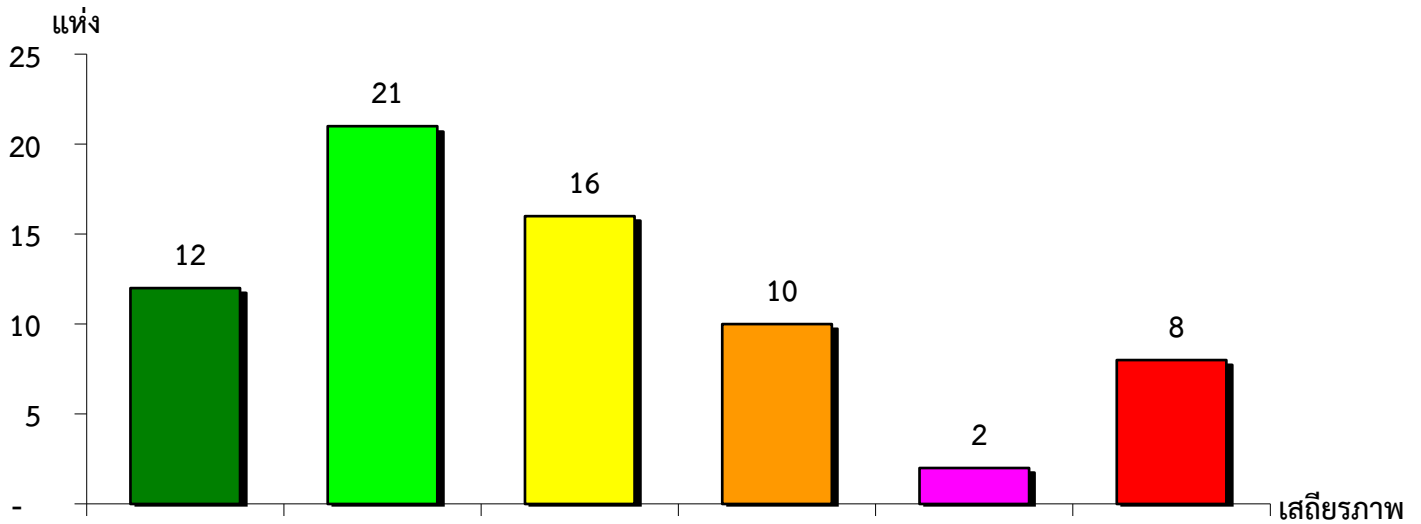


แผนภูมิแสดงจำนวนและร้อยละของ สหกรณ์และกลุ่มเกษตรกร จำแนกตามระดับเสถียรภาพ

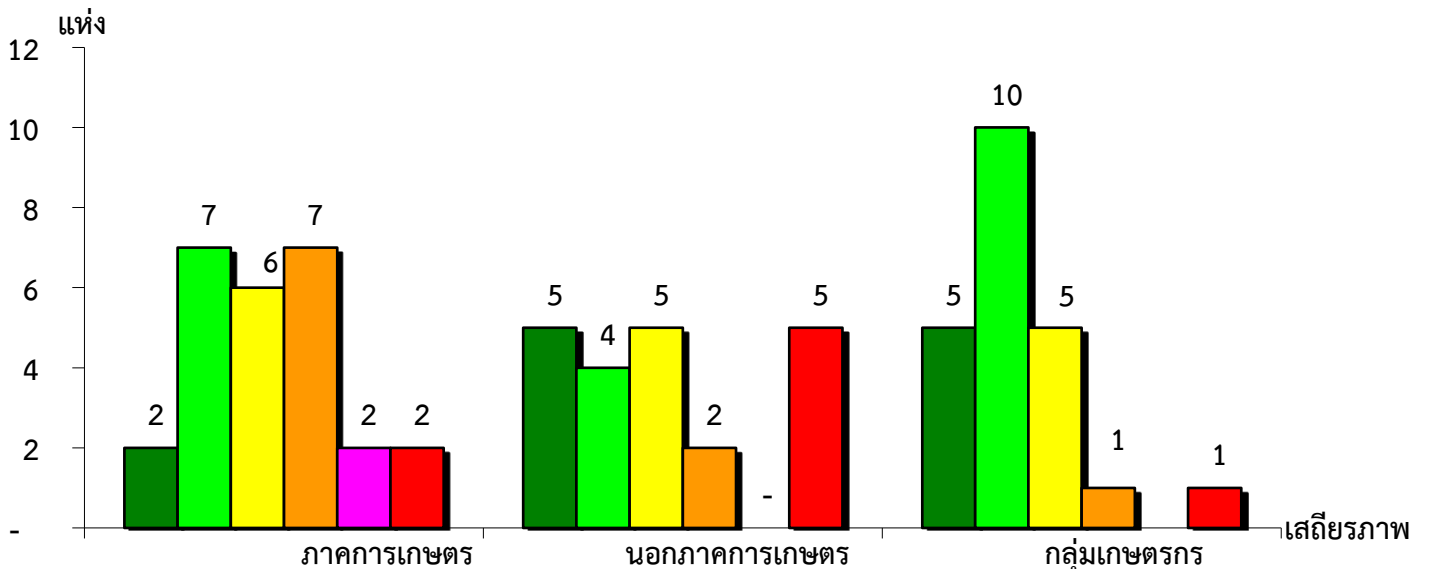
จังหวัดตาก ประจำปี 2562



มั่นคงดีมาก	มั่นคงดี	มั่นคงตามมาตรฐาน	ต่ำกว่ามาตรฐาน	ต้องปรับปรุง	ต้องปรับปรุงเร่งด่วน
17.39%	30.44%	23.19%	14.49%	2.90%	11.59%

แผนภูมิแสดงจำนวนและร้อยละของ ภาคการเกษตร นอกภาคการเกษตร และกลุ่มเกษตรกร จำแนกตามระดับเสถียรภาพ

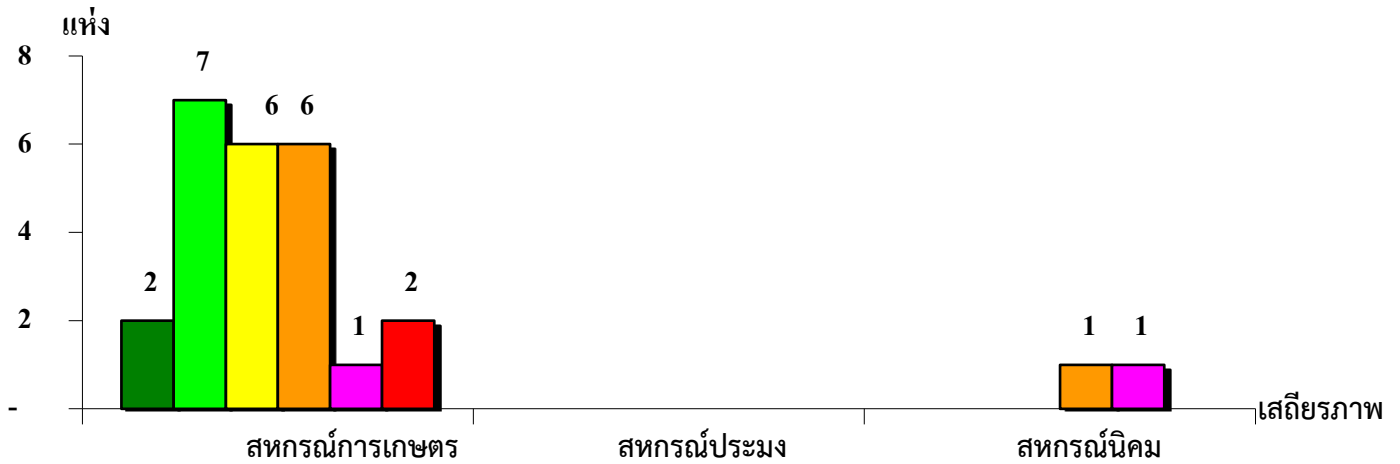
จังหวัดตาก ประจำปี 2562



มั่นคงดีมาก	ภาคการเกษตร	นอกภาคการเกษตร	กลุ่มเกษตรกร
7.69%	23.81%	22.73%	
มั่นคงดี	26.93%	19.05%	45.46%
มั่นคงตามมาตรฐาน	23.07%	23.81%	22.73%
ต่ำกว่ามาตรฐาน	26.93%	9.52%	4.54%
ต้องปรับปรุง	7.69%	-	-
ต้องปรับปรุงเร่งด่วน	7.69%	23.81%	4.54%

แผนภูมิแสดงจำนวนและร้อยละของ สหกรณ์ภาคการเกษตร จำแนกตามระดับเสถียรภาพ

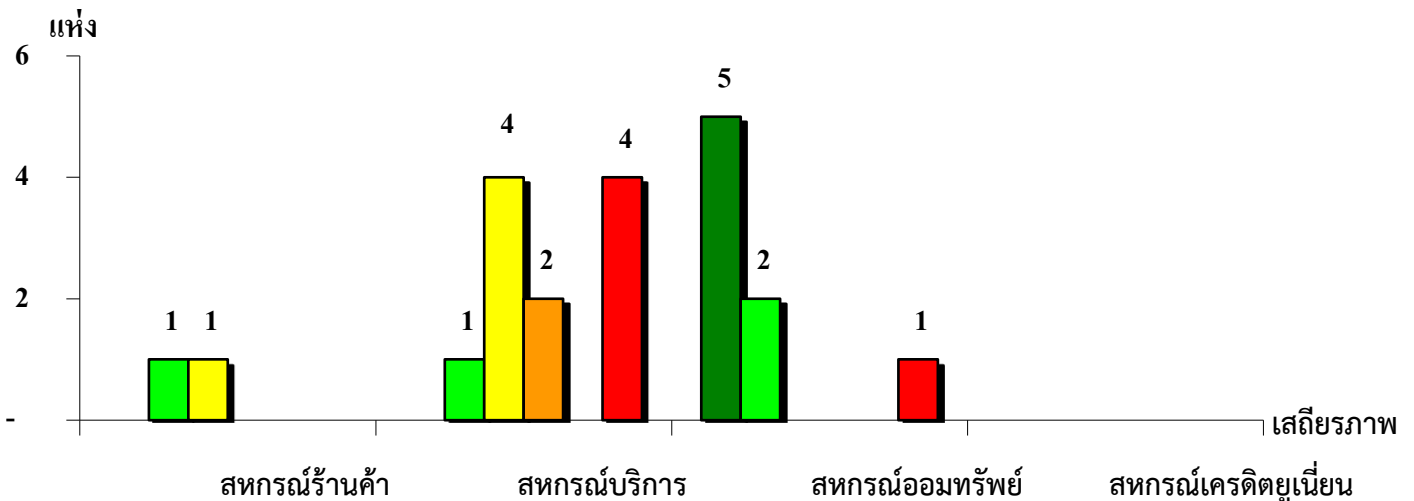
จังหวัดตาก ประจำปี 2562



ระดับเสถียรภาพ	สหกรณ์การเกษตร	สหกรณ์ประมง	สหกรณ์นิคม
มั่นคงดีมาก	8.33%	-	-
มั่นคงดี	29.17%	-	-
มั่นคงตามมาตรฐาน	25.00%	-	-
ต่ำกว่ามาตรฐาน	25.00%	-	50.00%
ต้องปรับปรุง	4.17%	-	50.00%
ต้องปรับปรุงเร่งด่วน	8.33%	-	-

แผนภูมิแสดงจำนวนและร้อยละของ สหกรณ์นอกภาคการเกษตร จำแนกตามระดับเสถียรภาพ

จังหวัดตาก ประจำปี 2562



ระดับเสถียรภาพ	สหกรณ์ร้านค้า	สหกรณ์บริการ	สหกรณ์ออมทรัพย์	สหกรณ์เครดิตยูเนียน
มั่นคงดีมาก	-	-	62.50%	-
มั่นคงดี	50.00%	9.09%	25.00%	-
มั่นคงตามมาตรฐาน	50.00%	36.36%	-	-
ต่ำกว่ามาตรฐาน	-	18.19%	-	-
ต้องปรับปรุง	-	-	-	-
ต้องปรับปรุงเร่งด่วน	-	36.36%	12.50%	-