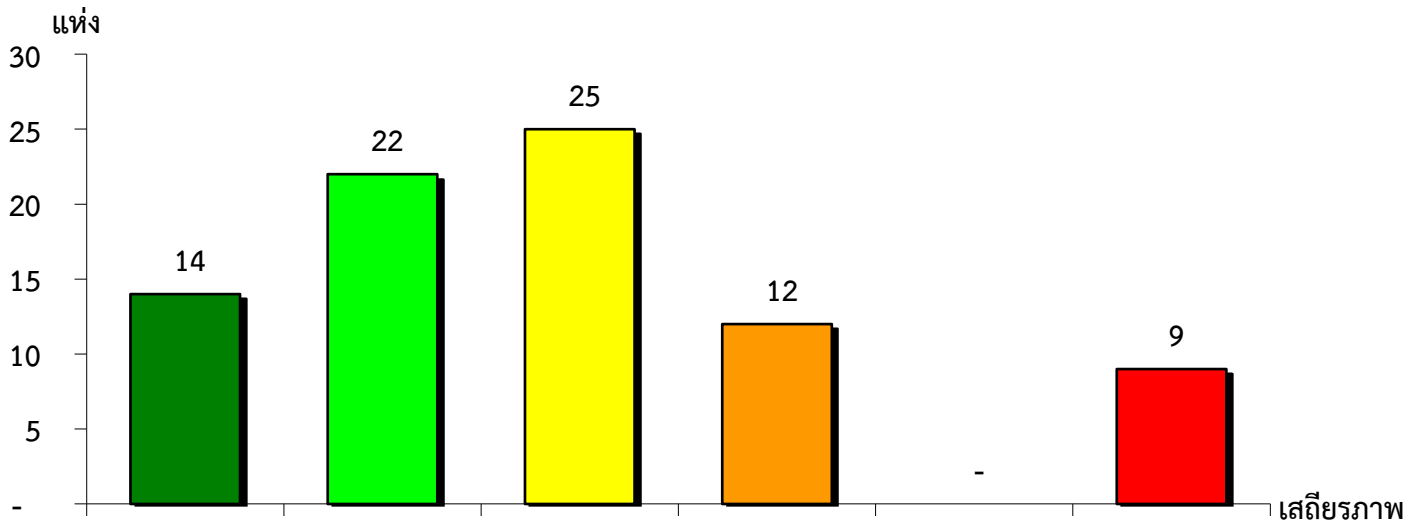


แผนภูมิแสดงจำนวนและร้อยละของ สหกรณ์และกลุ่มเกษตรกร จำแนกตามระดับเสถียรภาพ

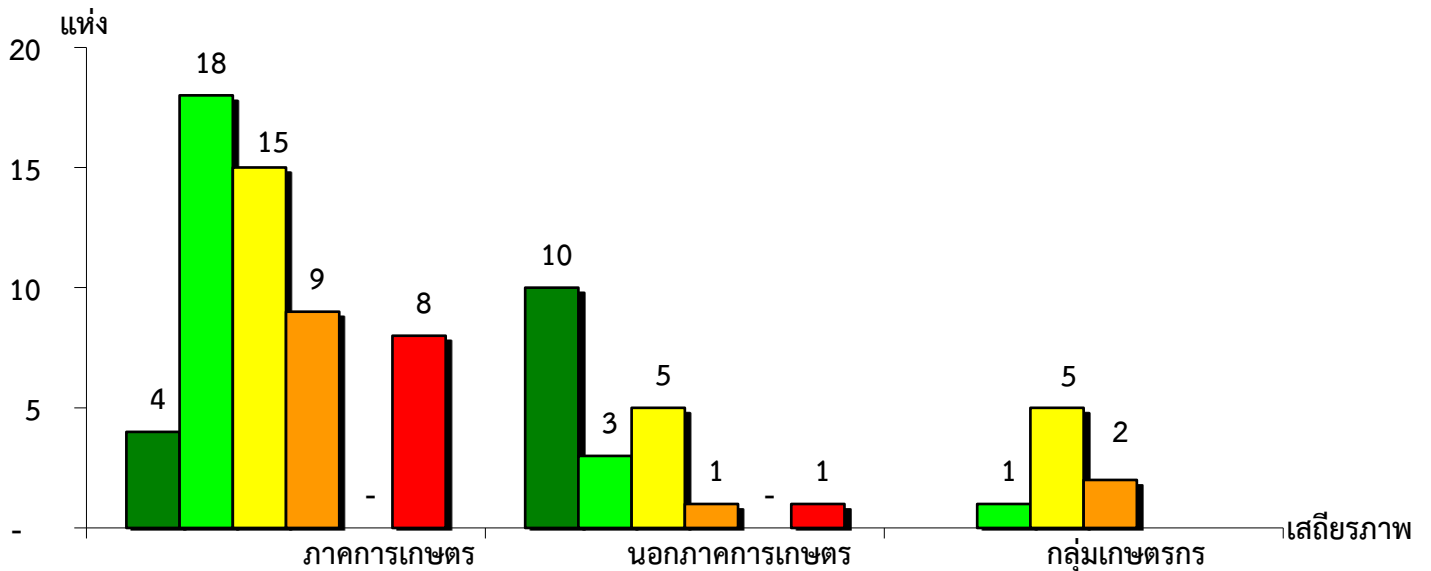
จังหวัดตรัง ประจำปี 2562



มั่นคงดีมาก	มั่นคงดี	มั่นคงตามมาตรฐาน	ต่ำกว่ามาตรฐาน	ต้องปรับปรุง	ต้องปรับปรุงเร่งด่วน
17.07%	26.83%	30.49%	14.63%	-	10.98%

แผนภูมิแสดงจำนวนและร้อยละของ ภาคการเกษตร นอกภาคการเกษตร และกลุ่มเกษตรกร จำแนกตามระดับเสถียรภาพ

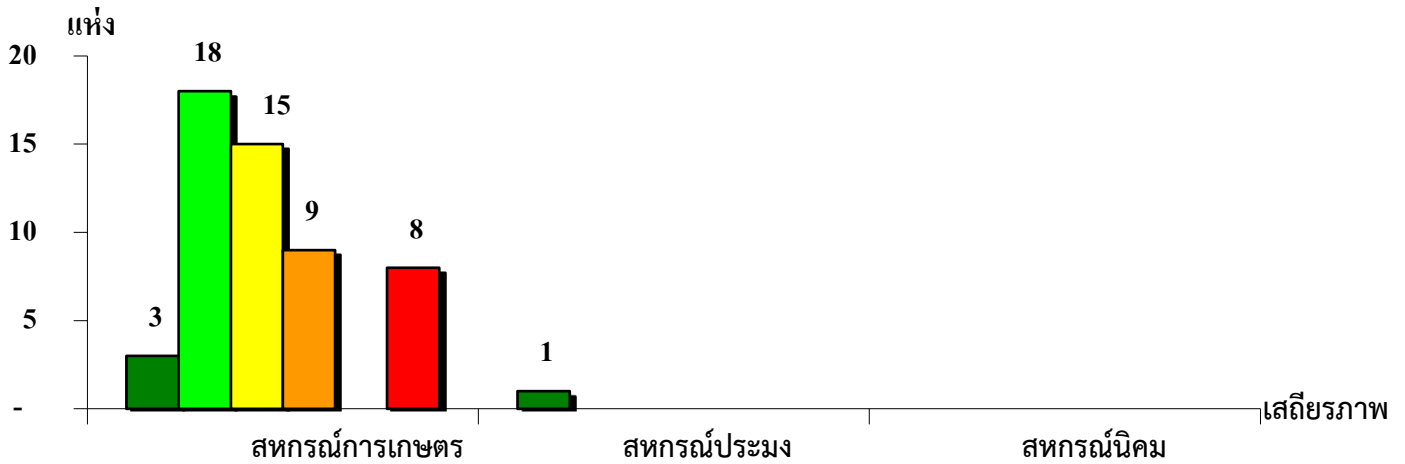
จังหวัดตรัง ประจำปี 2562



มั่นคงดีมาก	ภาคการเกษตร	นอกภาคการเกษตร	กลุ่มเกษตรกร
7.41%	50.00%	-	
มั่นคงดี	33.33%	15.00%	12.50%
มั่นคงตามมาตรฐาน	27.78%	25.00%	62.50%
ต่ำกว่ามาตรฐาน	16.67%	5.00%	25.00%
ต้องปรับปรุง	-	-	-
ต้องปรับปรุงเร่งด่วน	14.81%	5.00%	-

แผนภูมิแสดงจำนวนและร้อยละของ สหกรณ์ภาคการเกษตร จำแนกตามระดับเสถียรภาพ

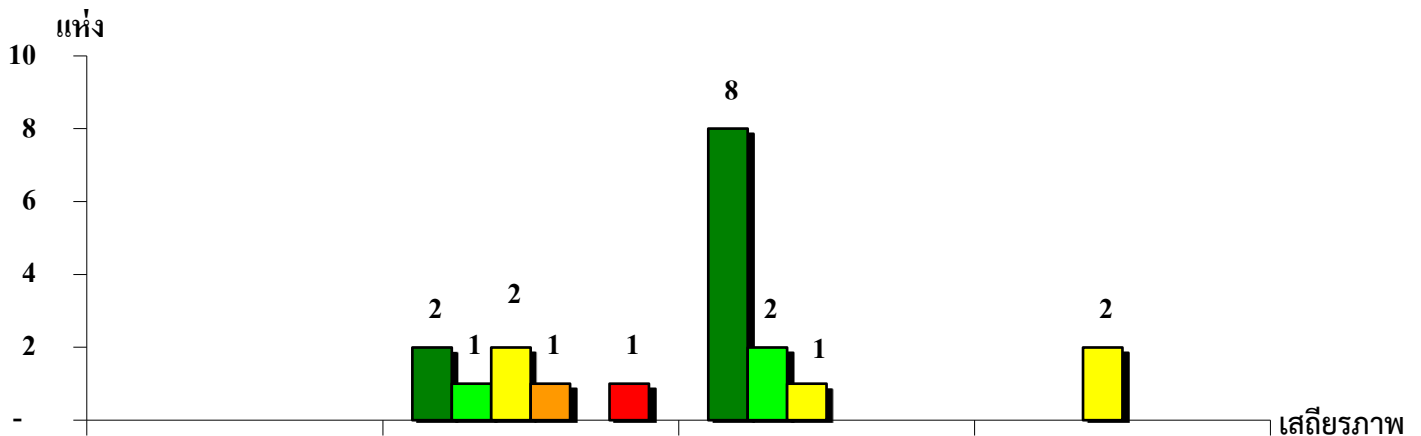
จังหวัดตรัง ประจำปี 2562



ระดับเสถียรภาพ	สหกรณ์การเกษตร	สหกรณ์ประมง	สหกรณ์นิคม
มั่นคงดีมาก	5.66%	100.00%	-
มั่นคงดี	33.97%	-	-
มั่นคงตามมาตรฐาน	28.30%	-	-
ต่ำกว่ามาตรฐาน	16.98%	-	-
ต้องปรับปรุง	-	-	-
ต้องปรับปรุงเร่งด่วน	15.09%	-	-

แผนภูมิแสดงจำนวนและร้อยละของ สหกรณ์นอกภาคการเกษตร จำแนกตามระดับเสถียรภาพ

จังหวัดตรัง ประจำปี 2562



ระดับเสถียรภาพ	สหกรณ์ร้านค้า	สหกรณ์บริการ	สหกรณ์ออมทรัพย์	สหกรณ์เครดิตยูเนียน
มั่นคงดีมาก	-	28.57%	72.73%	-
มั่นคงดี	-	14.29%	18.18%	-
มั่นคงตามมาตรฐาน	-	28.57%	9.09%	100.00%
ต่ำกว่ามาตรฐาน	-	14.29%	-	-
ต้องปรับปรุง	-	-	-	-
ต้องปรับปรุงเร่งด่วน	-	14.28%	-	-