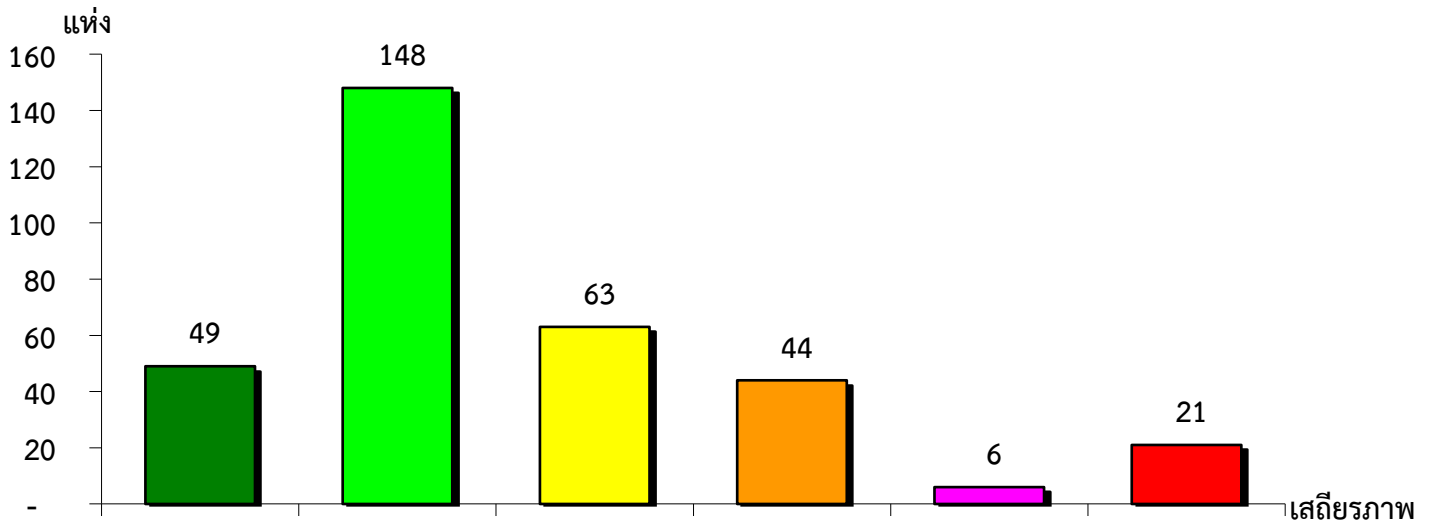


แผนภูมิแสดงจำนวนและร้อยละของ สหกรณ์และกลุ่มเกษตรกร จำแนกตามระดับเสถียรภาพ

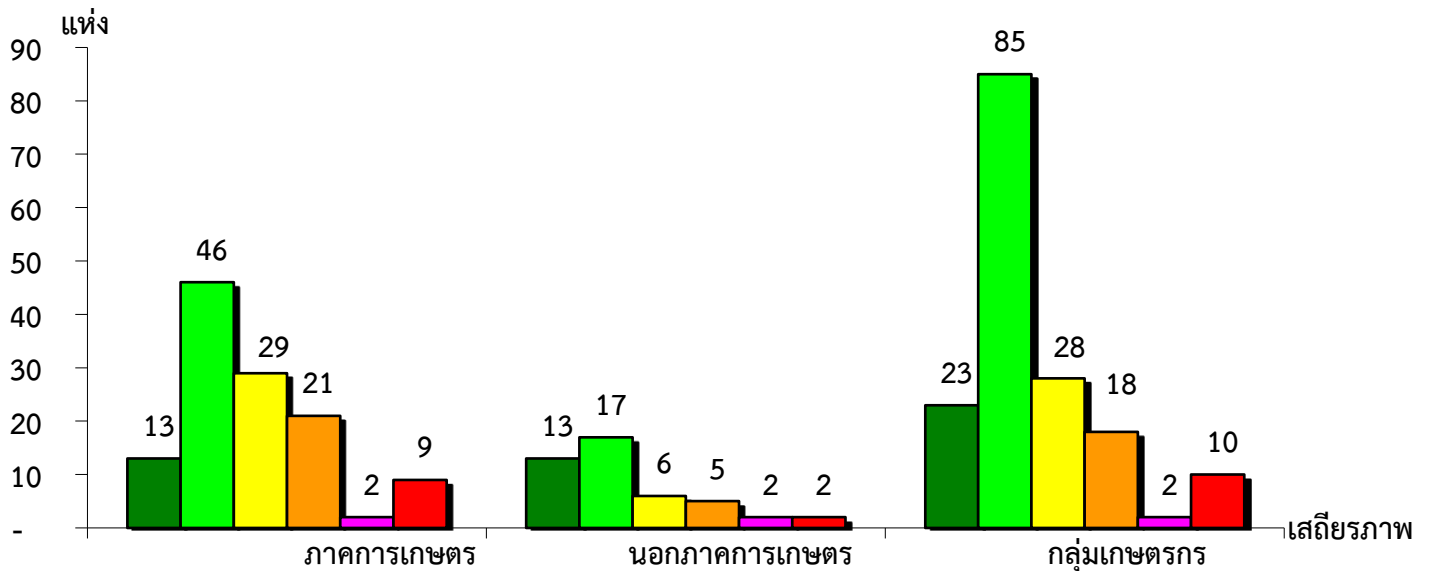
จังหวัดอุบลราชธานี ประจำปี 2562



มั่นคงดีมาก	มั่นคงดี	มั่นคงตามมาตรฐาน	ต่ำกว่ามาตรฐาน	ต้องปรับปรุง	ต้องปรับปรุงเร่งด่วน
14.81%	44.71%	19.03%	13.29%	1.81%	6.35%

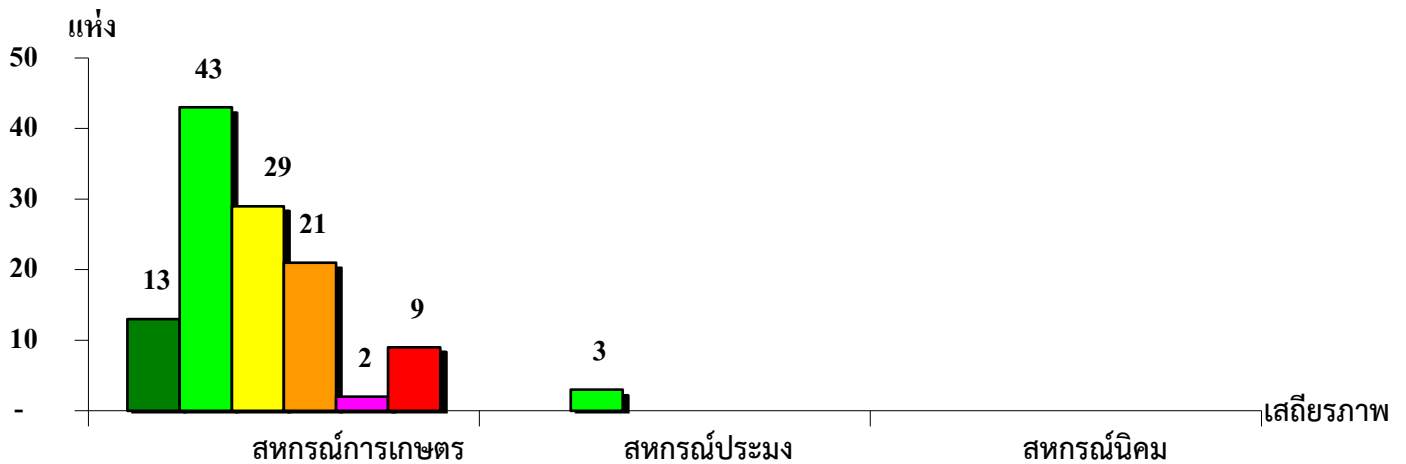
แผนภูมิแสดงจำนวนและร้อยละของ ภาคการเกษตร นอกภาคการเกษตร และกลุ่มเกษตรกร จำแนกตามระดับเสถียรภาพ

จังหวัดอุบลราชธานี ประจำปี 2562



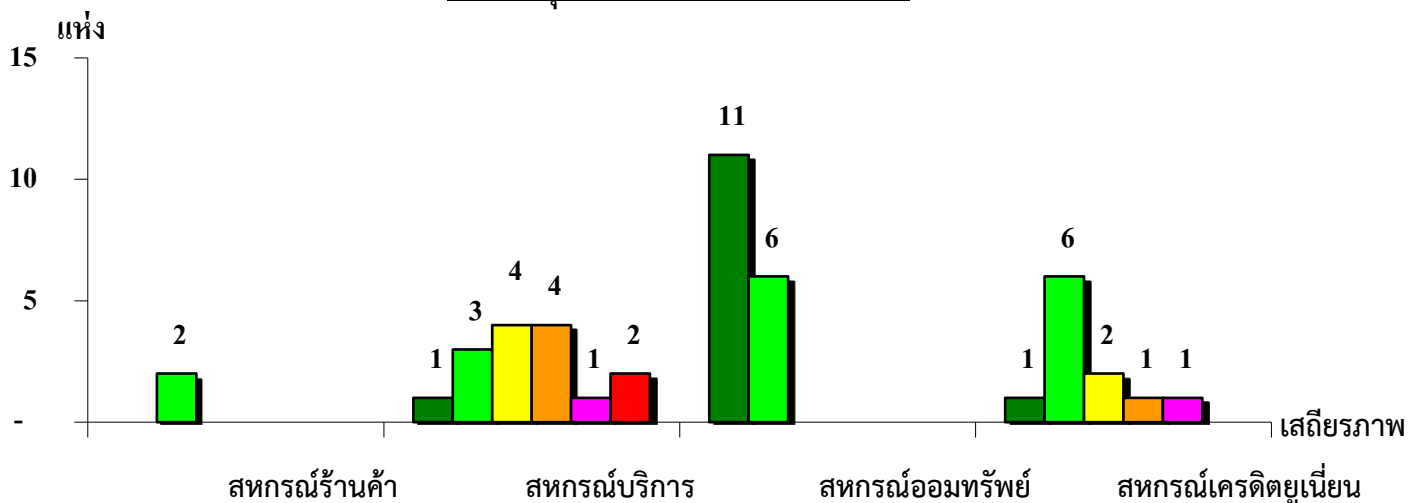
มั่นคงดีมาก	10.83%	28.89%	13.86%
มั่นคงดี	38.33%	37.77%	51.20%
มั่นคงตามมาตรฐาน	24.17%	13.33%	16.87%
ต่ำกว่ามาตรฐาน	17.50%	11.11%	10.84%
ต้องปรับปรุง	1.67%	4.45%	1.20%
ต้องปรับปรุงเร่งด่วน	7.50%	4.45%	6.02%

**แผนภูมิแสดงจำนวนและร้อยละของ สหกรณ์ภาคการเกษตร จำแนกตามระดับเสถียรภาพ
จังหวัดอุบลราชธานี ประจำปี 2562**



ระดับเสถียรภาพ	สหกรณ์การเกษตร	สหกรณ์ประมง	สหกรณ์นิคม
มั่นคงดีมาก	11.11%	-	-
มั่นคงดี	36.75%	100.00%	-
มั่นคงตามมาตรฐาน	24.79%	-	-
ต่ำกว่ามาตรฐาน	17.95%	-	-
ต้องปรับปรุง	1.71%	-	-
ต้องปรับปรุงเร่งด่วน	7.69%	-	-

**แผนภูมิแสดงจำนวนและร้อยละของ สหกรณ์นอกภาคการเกษตร จำแนกตามระดับเสถียรภาพ
จังหวัดอุบลราชธานี ประจำปี 2562**



ระดับเสถียรภาพ	สหกรณ์ร้านค้า	สหกรณ์บริการ	สหกรณ์ออมทรัพย์	สหกรณ์เครดิตยูเนียน
มั่นคงดีมาก	-	6.66%	64.71%	9.09%
มั่นคงดี	100.00%	20.00%	35.29%	54.55%
มั่นคงตามมาตรฐาน	-	26.67%	-	18.18%
ต่ำกว่ามาตรฐาน	-	26.67%	-	9.09%
ต้องปรับปรุง	-	6.66%	-	9.09%
ต้องปรับปรุงเร่งด่วน	-	13.34%	-	-