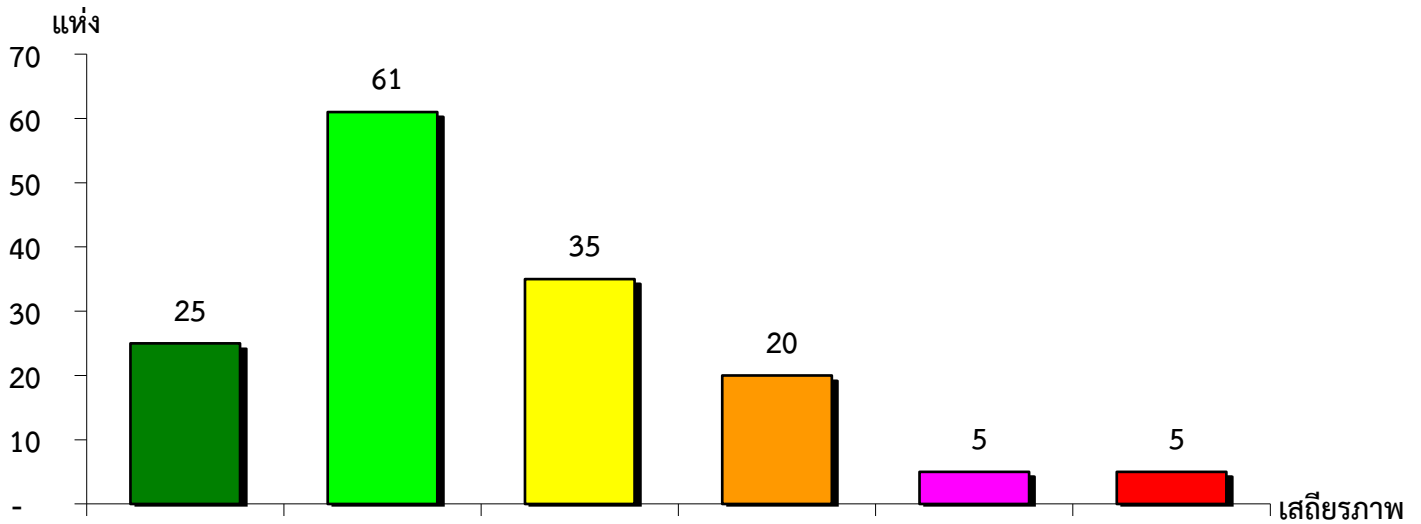


แผนภูมิแสดงจำนวนและร้อยละของ สหกรณ์และกลุ่มเกษตรกร จำแนกตามระดับเสถียรภาพ

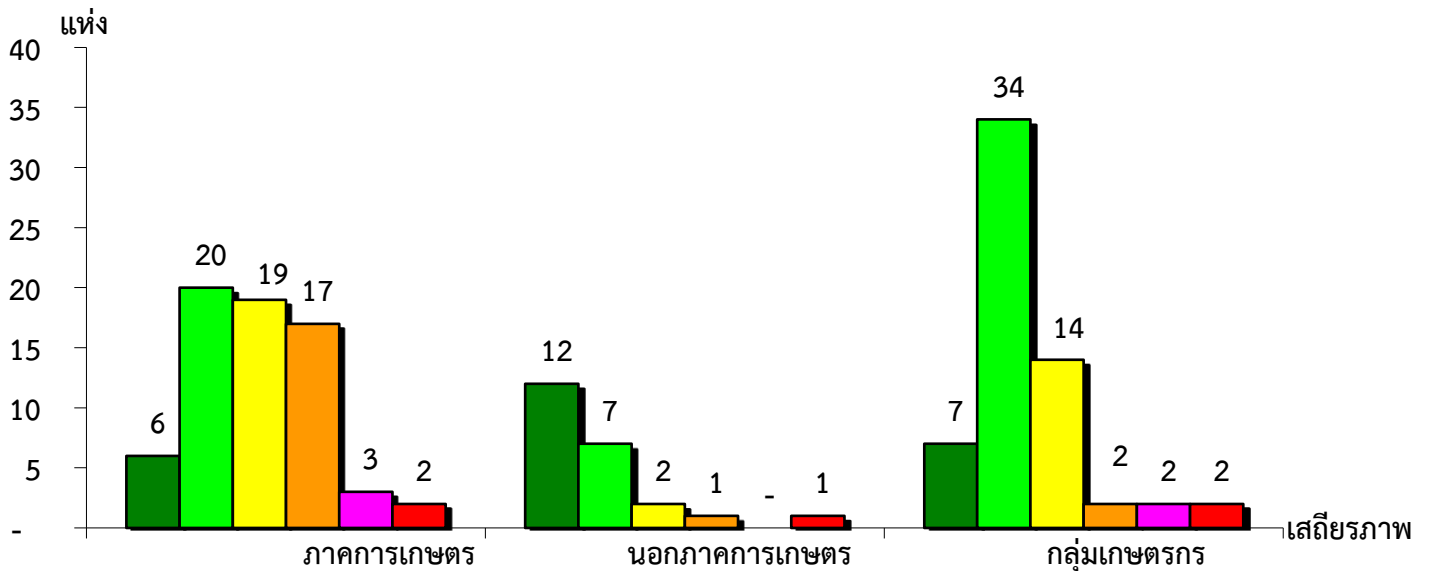
จังหวัดอุดรธานี ประจำปี 2562



มั่นคงดีมาก	มั่นคงดี	มั่นคงตามมาตรฐาน	ต่ำกว่ามาตรฐาน	ต้องปรับปรุง	ต้องปรับปรุงเร่งด่วน
16.56%	40.40%	23.18%	13.24%	3.31%	3.31%

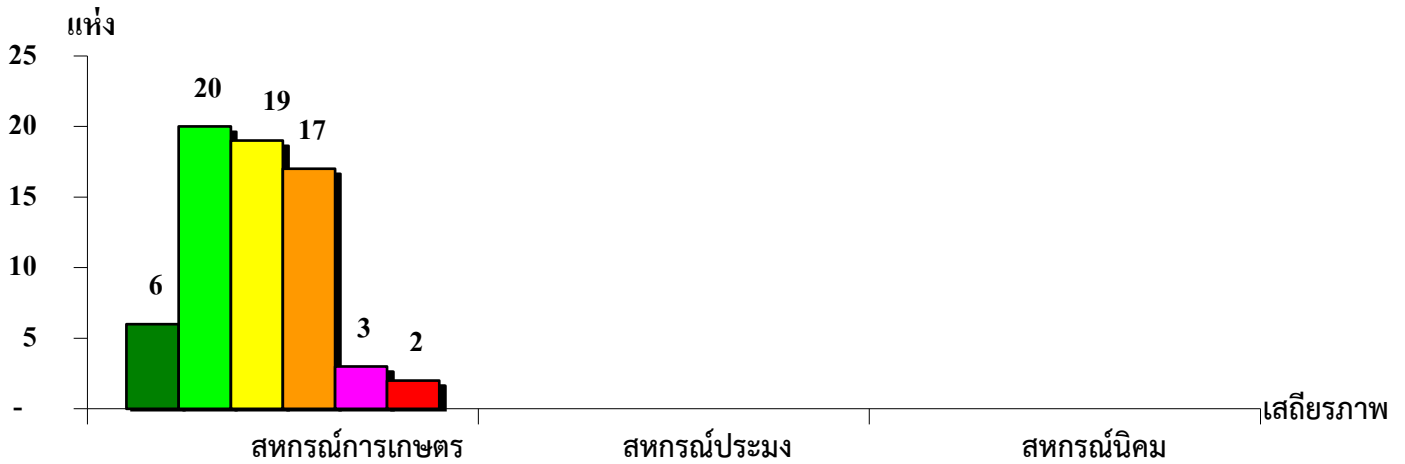
แผนภูมิแสดงจำนวนและร้อยละของ ภาคการเกษตร นอกภาคการเกษตร และกลุ่มเกษตรกร จำแนกตามระดับเสถียรภาพ

จังหวัดอุดรธานี ประจำปี 2562



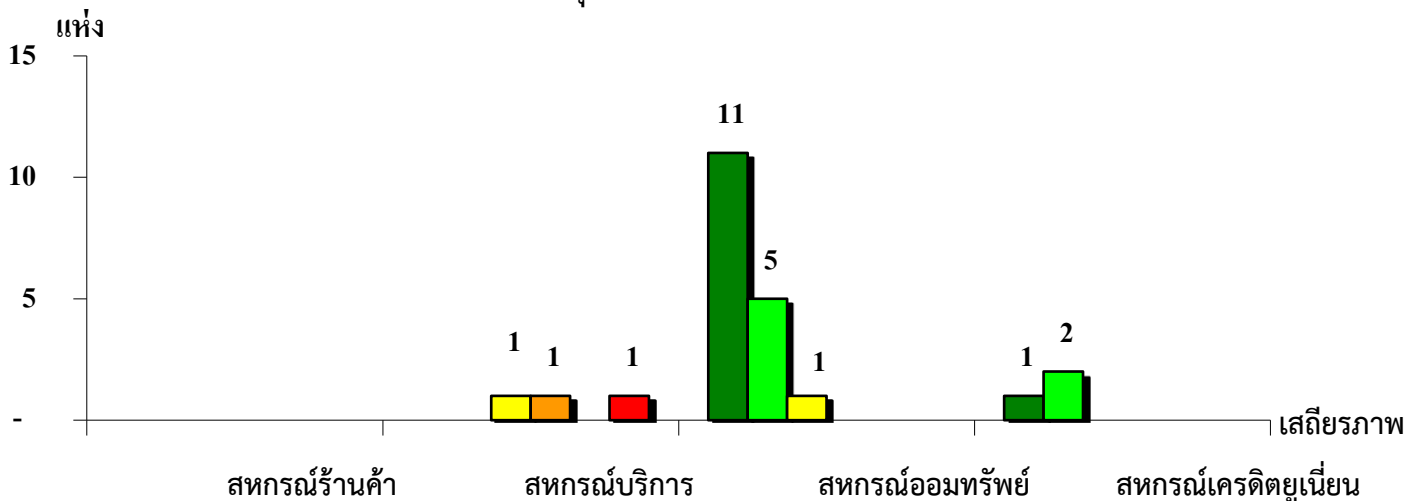
มั่นคงดีมาก	มั่นคงดี	มั่นคงตามมาตรฐาน	ต่ำกว่ามาตรฐาน	ต้องปรับปรุง	ต้องปรับปรุงเร่งด่วน
8.96%	29.85%	28.36%	25.37%	4.48%	2.98%
52.17%	30.43%	8.70%	4.35%	-	4.35%
11.47%	55.74%	22.95%	3.28%	3.28%	3.28%

แผนภูมิแสดงจำนวนและร้อยละของ สหกรณ์ภาคการเกษตร จำแนกตามระดับเสถียรภาพ
จังหวัดอุดรธานี ประจำปี 2562



ระดับเสถียรภาพ	เสถียรภาพ	เสถียรภาพปานกลาง	เสถียรภาพต่ำ
มั่นคงดีมาก	8.96%	-	-
มั่นคงดี	29.85%	-	-
มั่นคงตามมาตรฐาน	28.36%	-	-
ต่ำกว่ามาตรฐาน	25.37%	-	-
ต้องปรับปรุง	4.48%	-	-
ต้องปรับปรุงเร่งด่วน	2.98%	-	-

แผนภูมิแสดงจำนวนและร้อยละของ สหกรณ์นอกภาคการเกษตร จำแนกตามระดับเสถียรภาพ
จังหวัดอุดรธานี ประจำปี 2562



ระดับเสถียรภาพ	เสถียรภาพ	เสถียรภาพปานกลาง	เสถียรภาพต่ำ	เสถียรภาพต่ำมาก
มั่นคงดีมาก	-	-	64.71%	33.33%
มั่นคงดี	-	-	29.41%	66.67%
มั่นคงตามมาตรฐาน	-	33.34%	5.88%	-
ต่ำกว่ามาตรฐาน	-	33.33%	-	-
ต้องปรับปรุง	-	-	-	-
ต้องปรับปรุงเร่งด่วน	-	33.33%	-	-