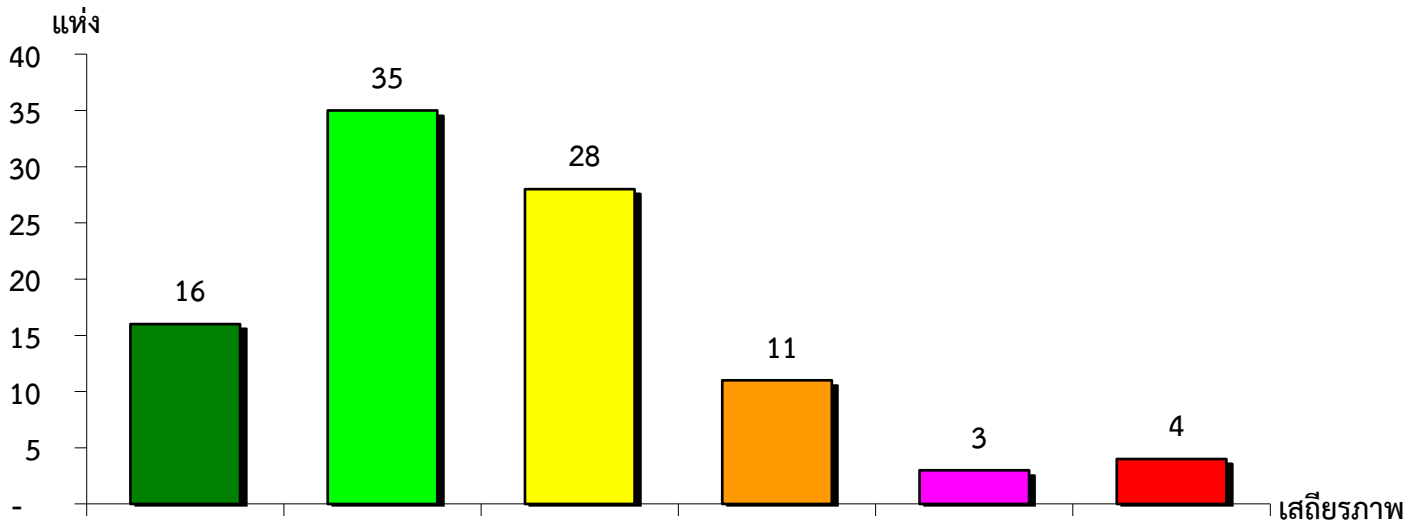


แผนภูมิแสดงจำนวนและร้อยละของ สหกรณ์และกลุ่มเกษตรกร จำแนกตามระดับเสถียรภาพ

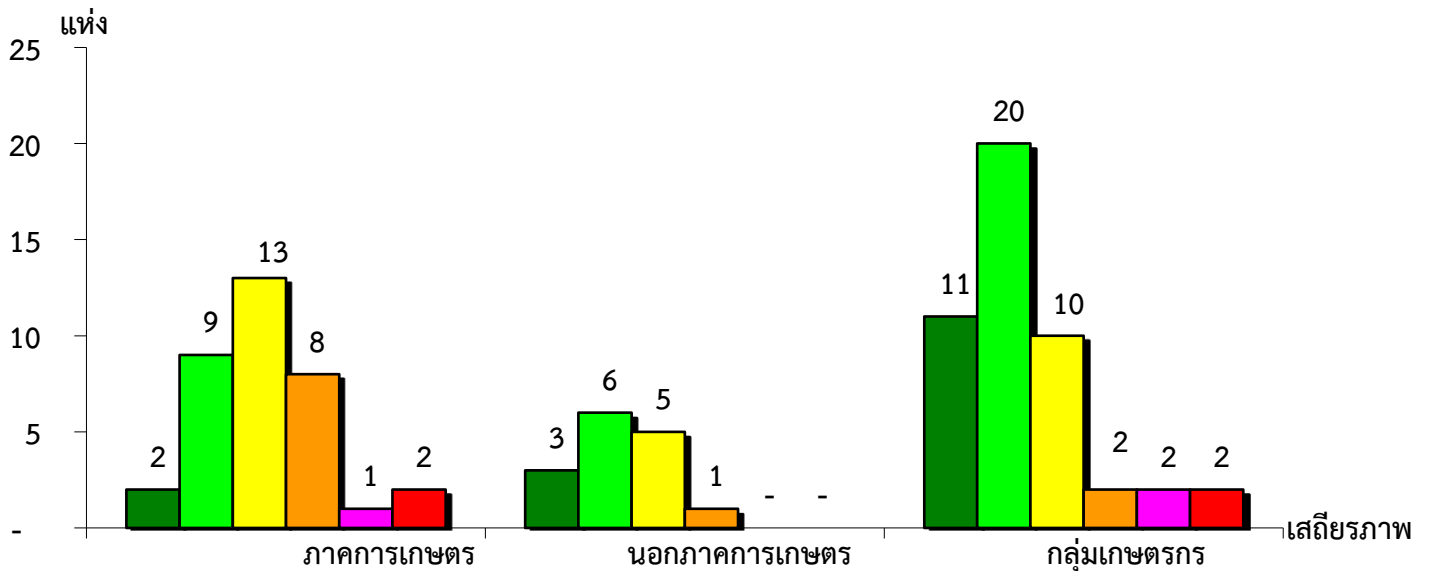
จังหวัดอุทัยธานี ประจำปี 2562



มั่นคงดีมาก	มั่นคงดี	มั่นคงตามมาตรฐาน	ต่ำกว่ามาตรฐาน	ต้องปรับปรุง	ต้องปรับปรุงเร่งด่วน
16.50%	36.08%	28.87%	11.34%	3.09%	4.12%

แผนภูมิแสดงจำนวนและร้อยละของ ภาคการเกษตร นอกภาคการเกษตร และกลุ่มเกษตรกร จำแนกตามระดับเสถียรภาพ

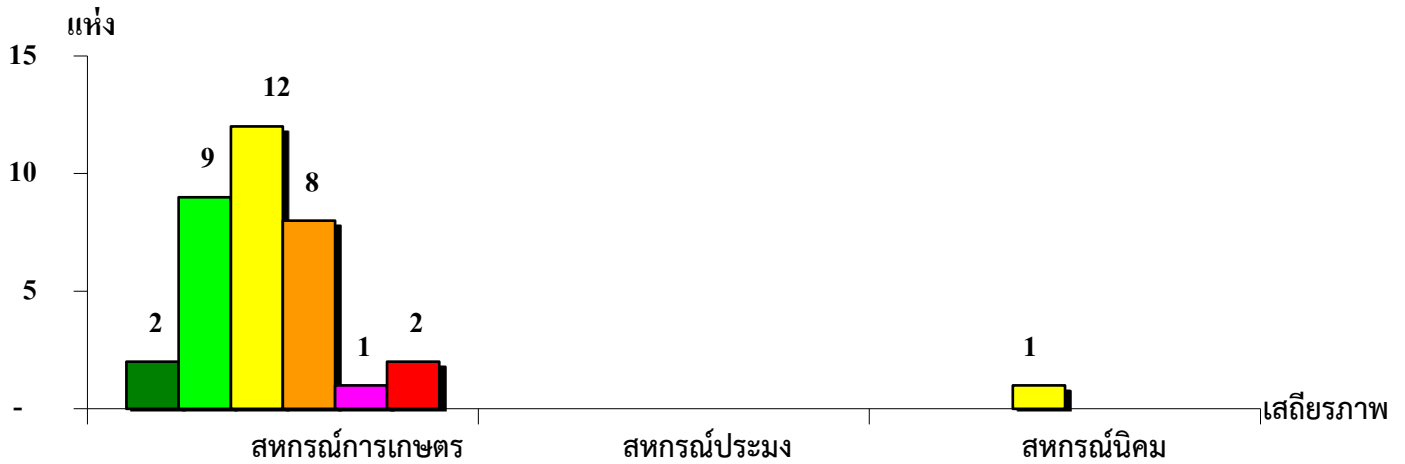
จังหวัดอุทัยธานี ประจำปี 2562



เสถียรภาพ	ภาคการเกษตร	นอกภาคการเกษตร	กลุ่มเกษตรกร
มั่นคงดีมาก	5.71%	20.00%	23.40%
มั่นคงดี	25.72%	40.00%	42.55%
มั่นคงตามมาตรฐาน	37.14%	33.33%	21.27%
ต่ำกว่ามาตรฐาน	22.86%	6.67%	4.26%
ต้องปรับปรุง	2.86%	-	4.26%
ต้องปรับปรุงเร่งด่วน	5.71%	-	4.26%

แผนภูมิแสดงจำนวนและร้อยละของ สหกรณ์ภาคการเกษตร จำแนกตามระดับเสถียรภาพ

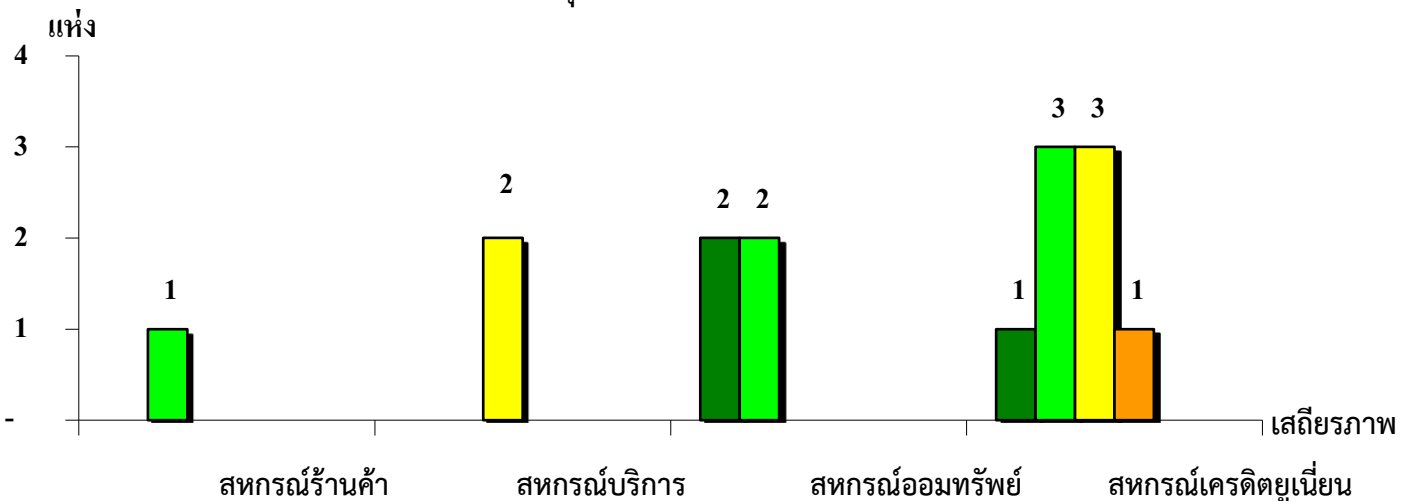
จังหวัดอุทัยธานี ประจำปี 2562



ระดับเสถียรภาพ	สหกรณ์การเกษตร	สหกรณ์ประมง	สหกรณ์นิคม
มั่นคงดีมาก	5.88%	-	-
มั่นคงดี	26.47%	-	-
มั่นคงตามมาตรฐาน	35.30%	-	100.00%
ต่ำกว่ามาตรฐาน	23.53%	-	-
ต้องปรับปรุง	2.94%	-	-
ต้องปรับปรุงเร่งด่วน	5.88%	-	-

แผนภูมิแสดงจำนวนและร้อยละของ สหกรณ์นอกภาคการเกษตร จำแนกตามระดับเสถียรภาพ

จังหวัดอุทัยธานี ประจำปี 2562



ระดับเสถียรภาพ	สหกรณ์ร้านค้า	สหกรณ์บริการ	สหกรณ์ออมทรัพย์	สหกรณ์เครดิตยูเนียน
มั่นคงดีมาก	-	-	50.00%	12.50%
มั่นคงดี	100.00%	-	50.00%	37.50%
มั่นคงตามมาตรฐาน	-	100.00%	-	37.50%
ต่ำกว่ามาตรฐาน	-	-	-	12.50%
ต้องปรับปรุง	-	-	-	-
ต้องปรับปรุงเร่งด่วน	-	-	-	-