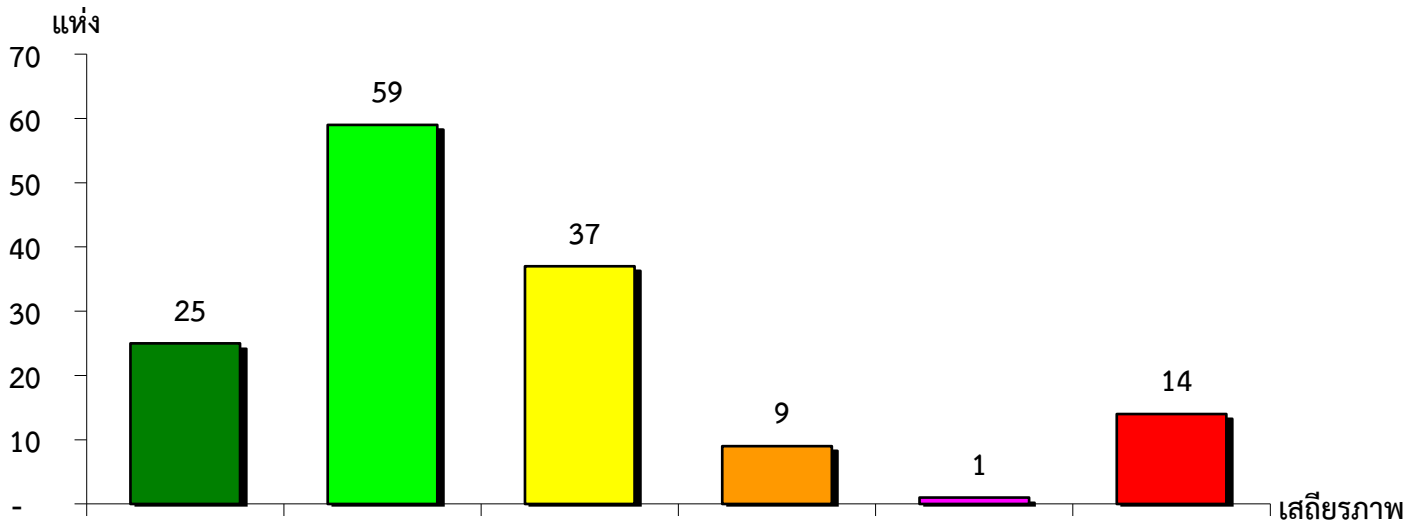


แผนภูมิแสดงจำนวนและร้อยละของ สหกรณ์และกลุ่มเกษตรกร จำแนกตามระดับเสถียรภาพ

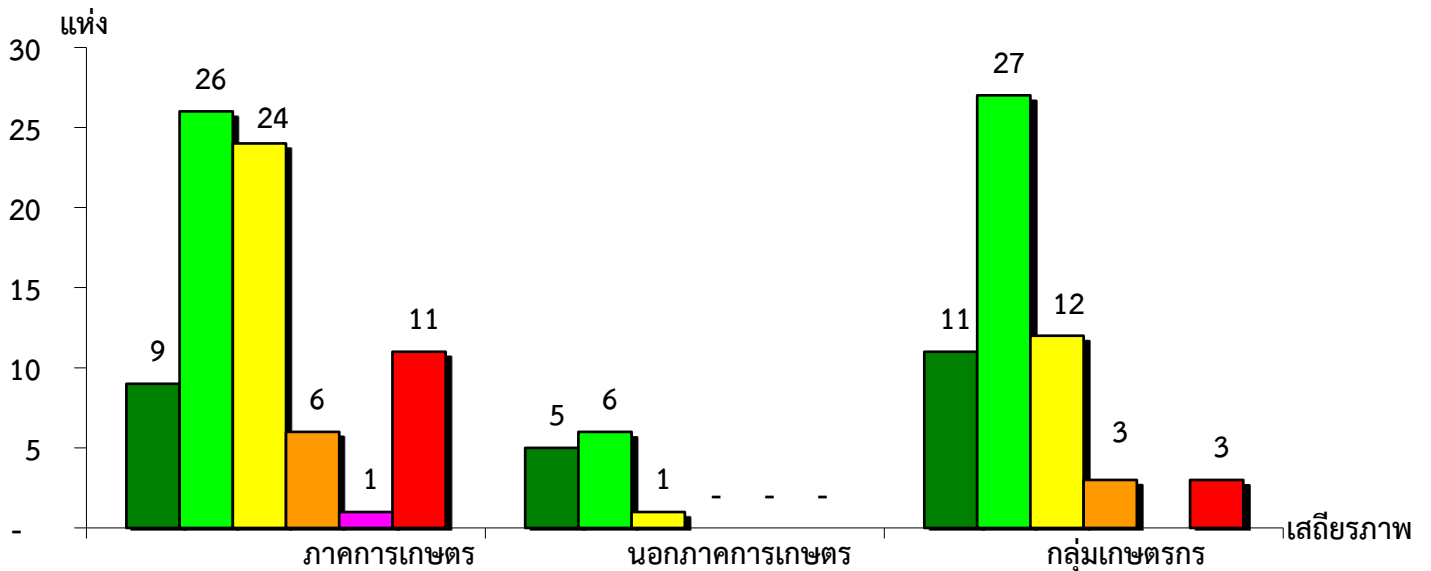
จังหวัดอุดรดิตถ์ ประจำปี 2562



มั่นคงดีมาก	มั่นคงดี	มั่นคงตามมาตรฐาน	ต่ำกว่ามาตรฐาน	ต้องปรับปรุง	ต้องปรับปรุงเร่งด่วน
17.24%	40.69%	25.52%	6.21%	0.69%	9.65%

แผนภูมิแสดงจำนวนและร้อยละของ ภาคการเกษตร นอกภาคการเกษตร และกลุ่มเกษตรกร จำแนกตามระดับเสถียรภาพ

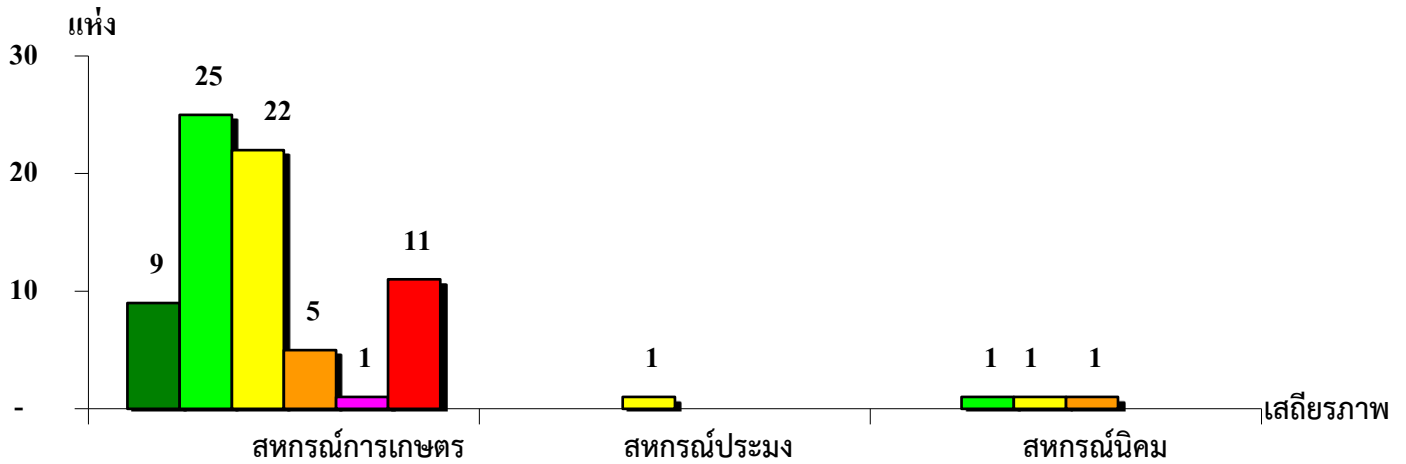
จังหวัดอุดรดิตถ์ ประจำปี 2562



เสถียรภาพ	ภาคการเกษตร	นอกภาคการเกษตร	กลุ่มเกษตรกร
มั่นคงดีมาก	11.69%	41.67%	19.64%
มั่นคงดี	33.77%	50.00%	48.21%
มั่นคงตามมาตรฐาน	31.17%	8.33%	21.43%
ต่ำกว่ามาตรฐาน	7.79%	-	5.36%
ต้องปรับปรุง	1.30%	-	-
ต้องปรับปรุงเร่งด่วน	14.28%	-	5.36%

แผนภูมิแสดงจำนวนและร้อยละของ สหกรณ์ภาคการเกษตร จำแนกตามระดับเสถียรภาพ

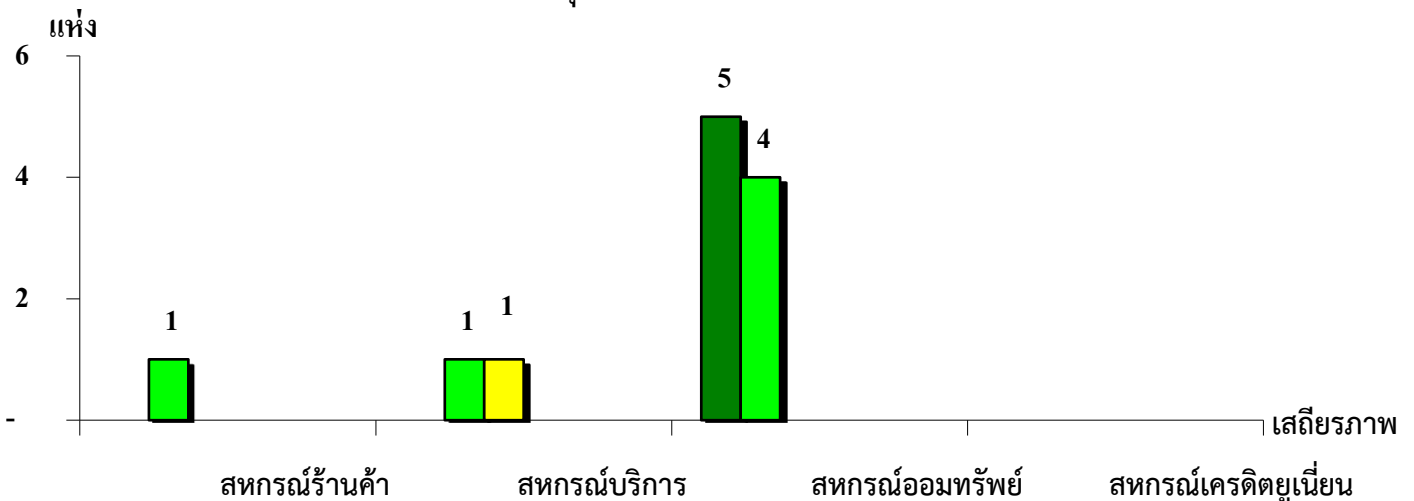
จังหวัดอุดรดิตถ์ ประจำปี 2562



ระดับเสถียรภาพ	สหกรณ์การเกษตร	สหกรณ์ประมง	สหกรณ์นิคม
มั่นคงดีมาก	12.33%	-	-
มั่นคงดี	34.24%	-	33.34%
มั่นคงตามมาตรฐาน	30.14%	100.00%	33.33%
ต่ำกว่ามาตรฐาน	6.85%	-	33.33%
ต้องปรับปรุง	1.37%	-	-
ต้องปรับปรุงเร่งด่วน	15.07%	-	-

แผนภูมิแสดงจำนวนและร้อยละของ สหกรณ์นอกภาคการเกษตร จำแนกตามระดับเสถียรภาพ

จังหวัดอุดรดิตถ์ ประจำปี 2562



ระดับเสถียรภาพ	สหกรณ์ร้านค้า	สหกรณ์บริการ	สหกรณ์ออมทรัพย์	สหกรณ์เครดิตยูเนียน
มั่นคงดีมาก	-	-	55.56%	-
มั่นคงดี	100.00%	50.00%	44.44%	-
มั่นคงตามมาตรฐาน	-	50.00%	-	-
ต่ำกว่ามาตรฐาน	-	-	-	-
ต้องปรับปรุง	-	-	-	-
ต้องปรับปรุงเร่งด่วน	-	-	-	-