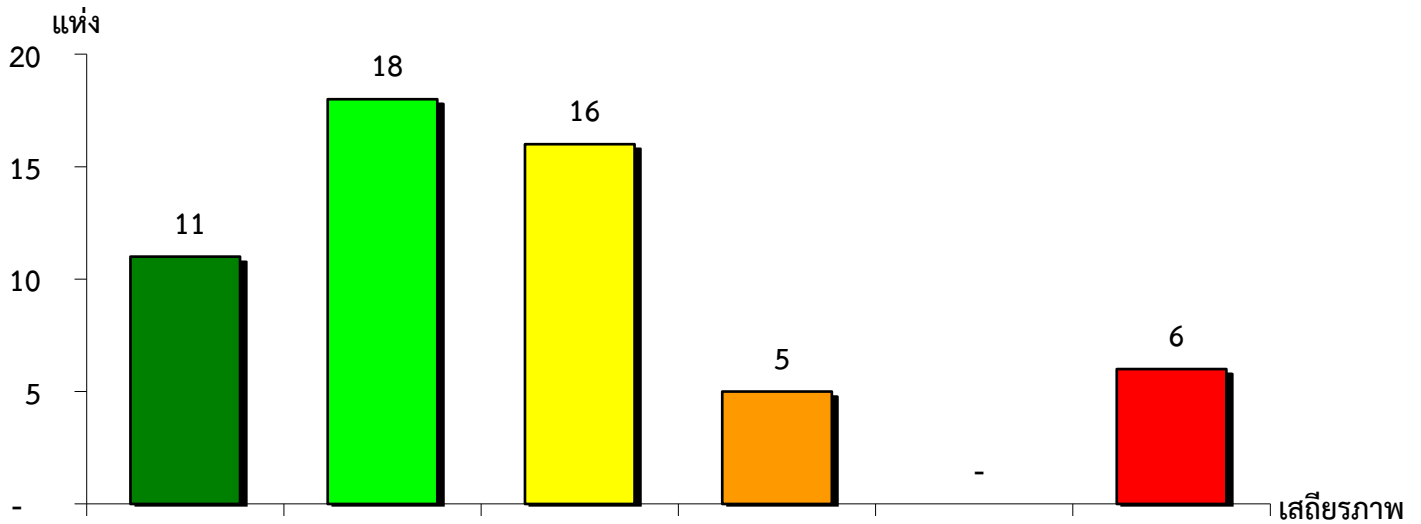


แผนภูมิแสดงจำนวนและร้อยละของ สหกรณ์และกลุ่มเกษตรกร จำแนกตามระดับเสถียรภาพ

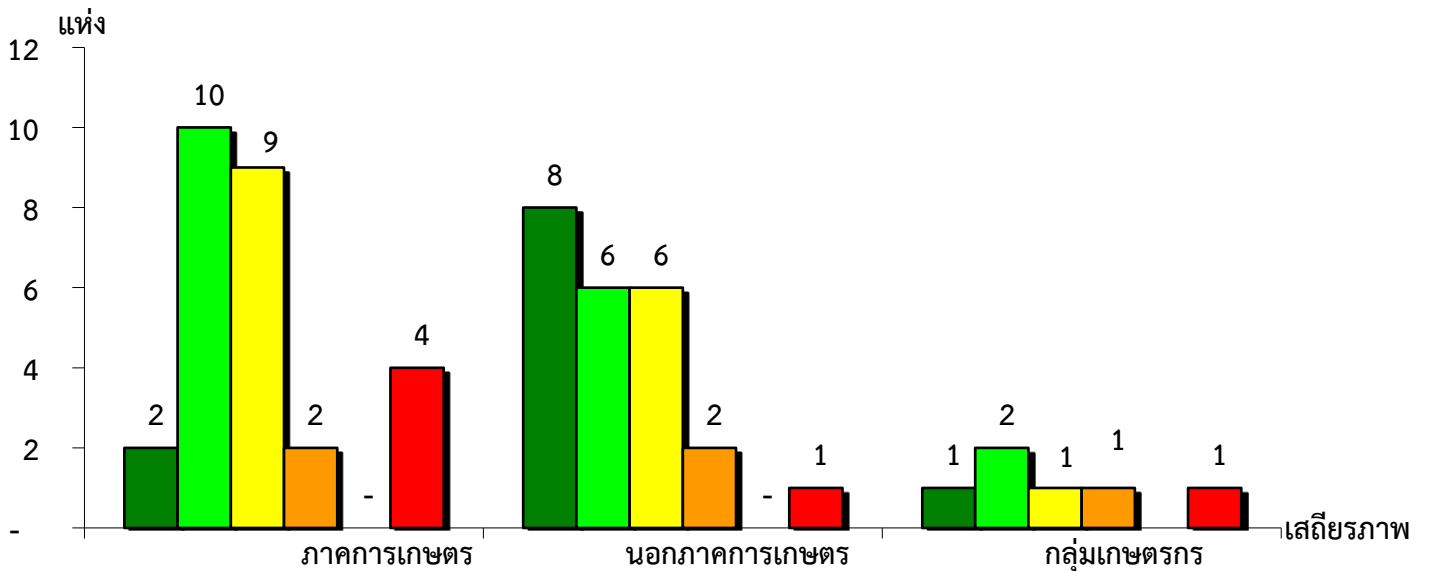
จังหวัดยะลา ประจำปี 2562



มั่นคงดีมาก	มั่นคงดี	มั่นคงตามมาตรฐาน	ต่ำกว่ามาตรฐาน	ต้องปรับปรุง	ต้องปรับปรุงเร่งด่วน
19.64%	32.14%	28.57%	8.93%	-	10.72%

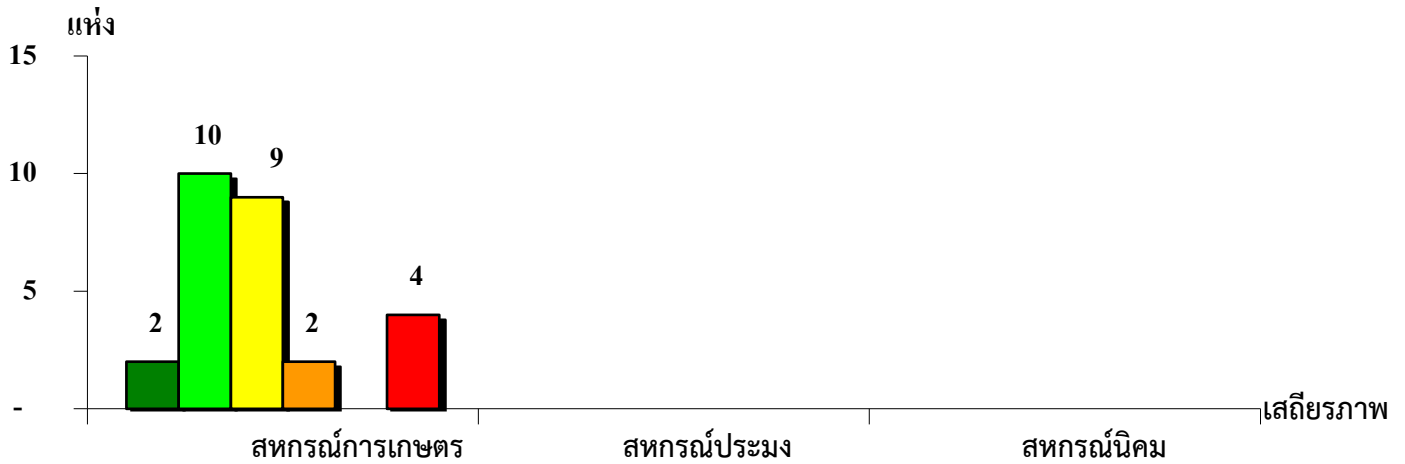
แผนภูมิแสดงจำนวนและร้อยละของ ภาคการเกษตร นอกภาคการเกษตร และกลุ่มเกษตรกร จำแนกตามระดับเสถียรภาพ

จังหวัดยะลา ประจำปี 2562



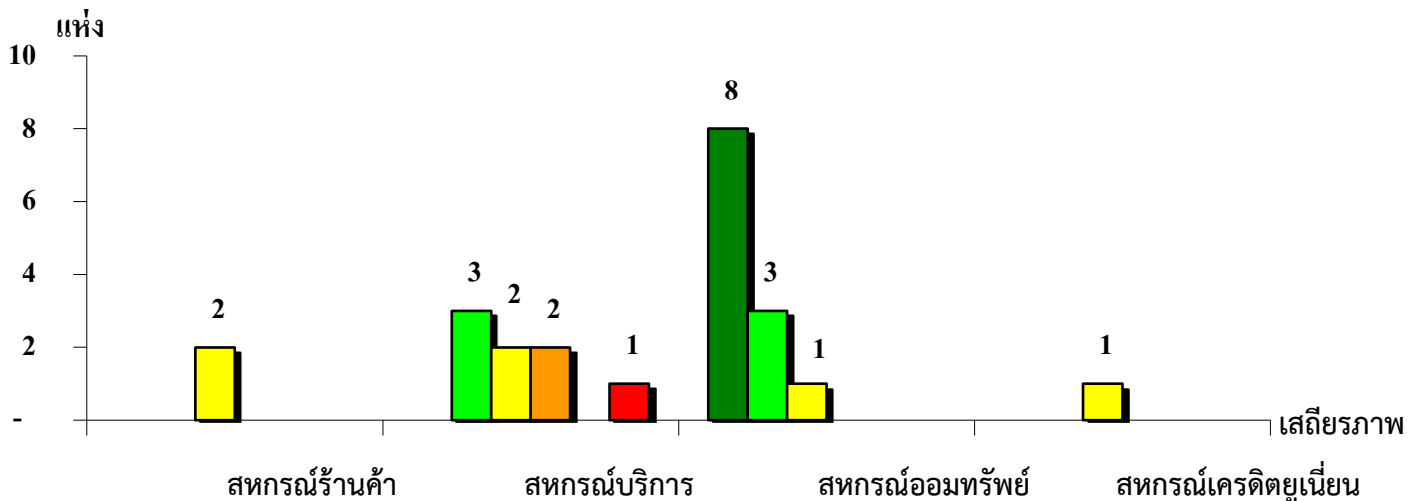
เสถียรภาพ	ภาคการเกษตร	นอกภาคการเกษตร	กลุ่มเกษตรกร
มั่นคงดีมาก	7.41%	34.78%	16.67%
มั่นคงดี	37.04%	26.09%	33.33%
มั่นคงตามมาตรฐาน	33.33%	26.09%	16.67%
ต่ำกว่ามาตรฐาน	7.41%	8.69%	16.67%
ต้องปรับปรุง	-	-	-
ต้องปรับปรุงเร่งด่วน	14.81%	4.35%	16.66%

แผนภูมิแสดงจำนวนและร้อยละของ สหกรณ์ภาคการเกษตร จำแนกตามระดับเสถียรภาพ  
จังหวัดยะลา ประจำปี 2562



ระดับเสถียรภาพ	สหกรณ์การเกษตร	สหกรณ์ประมง	สหกรณ์นิคม
มั่นคงดีมาก	7.41%	-	-
มั่นคงดี	37.04%	-	-
มั่นคงตามมาตรฐาน	33.33%	-	-
ต่ำกว่ามาตรฐาน	7.41%	-	-
ต้องปรับปรุง	-	-	-
ต้องปรับปรุงเร่งด่วน	14.81%	-	-

แผนภูมิแสดงจำนวนและร้อยละของ สหกรณ์นอกภาคการเกษตร จำแนกตามระดับเสถียรภาพ  
จังหวัดยะลา ประจำปี 2562



ระดับเสถียรภาพ	สหกรณ์ร้านค้า	สหกรณ์บริการ	สหกรณ์ออมทรัพย์	สหกรณ์เครดิตยูเนียน
มั่นคงดีมาก	-	-	66.67%	-
มั่นคงดี	-	37.50%	25.00%	-
มั่นคงตามมาตรฐาน	100.00%	25.00%	8.33%	100.00%
ต่ำกว่ามาตรฐาน	-	25.00%	-	-
ต้องปรับปรุง	-	-	-	-
ต้องปรับปรุงเร่งด่วน	-	12.50%	-	-