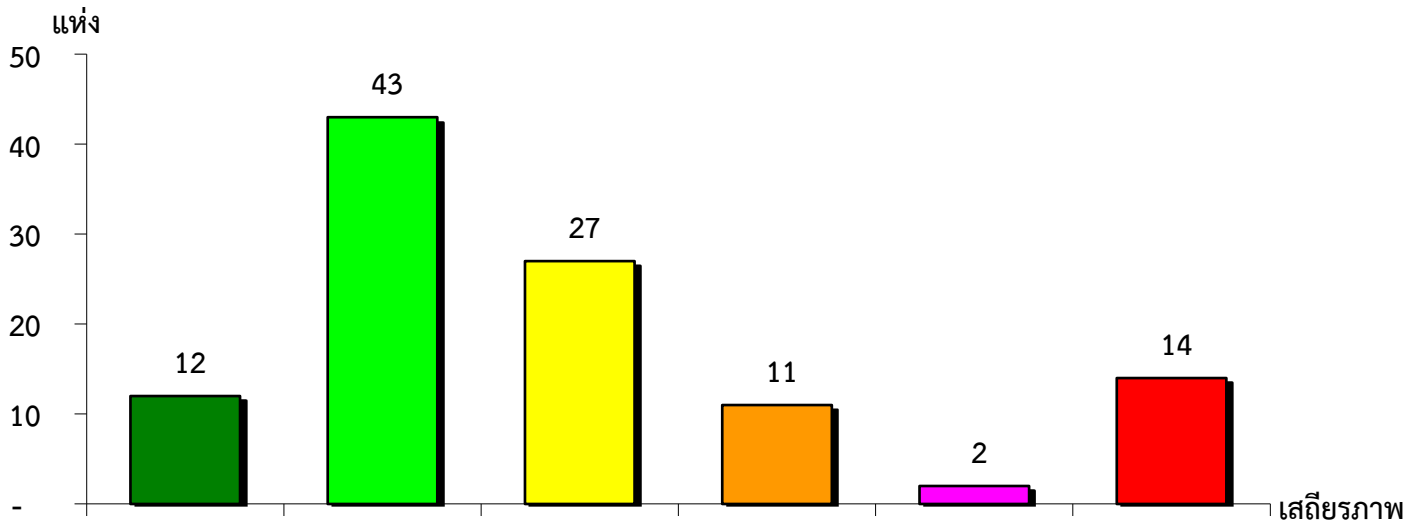


แผนภูมิแสดงจำนวนและร้อยละของ สหกรณ์และกลุ่มเกษตรกร จำแนกตามระดับเสถียรภาพ

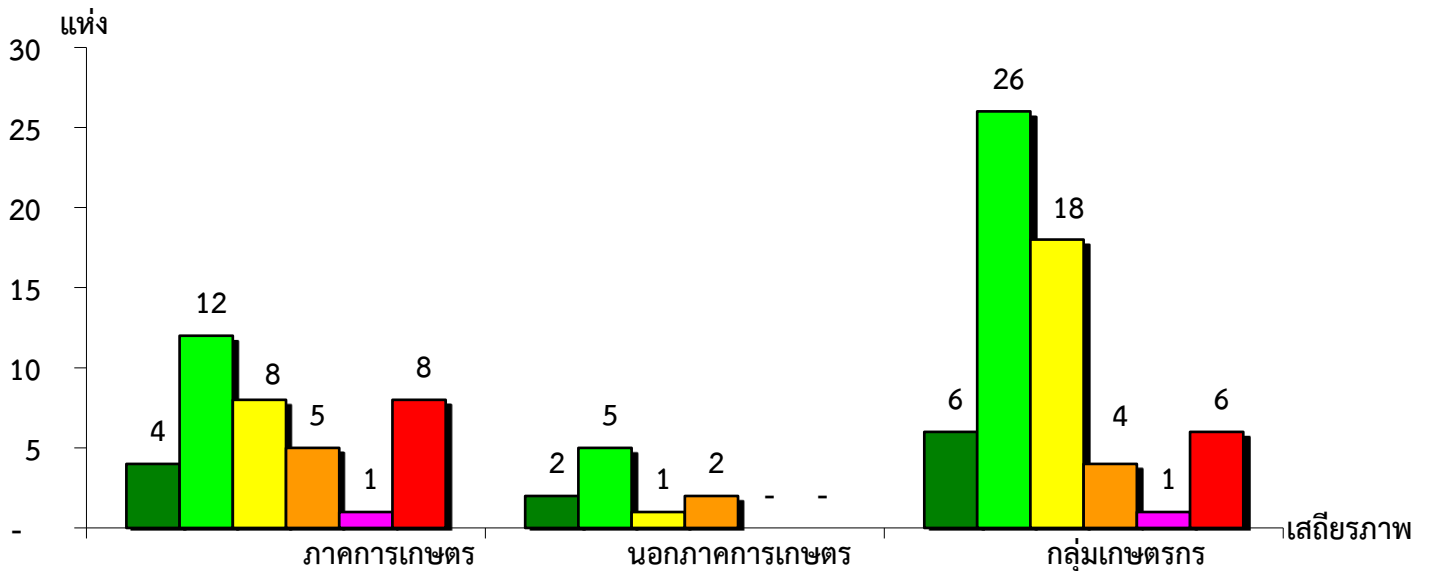
จังหวัดยโสธร ประจำปี 2562



| | | | | | |
|-------------|----------|------------------|----------------|--------------|----------------------|
| มั่นคงดีมาก | มั่นคงดี | มั่นคงตามมาตรฐาน | ต่ำกว่ามาตรฐาน | ต้องปรับปรุง | ต้องปรับปรุงเร่งด่วน |
| 11.01% | 39.45% | 24.77% | 10.09% | 1.84% | 12.84% |

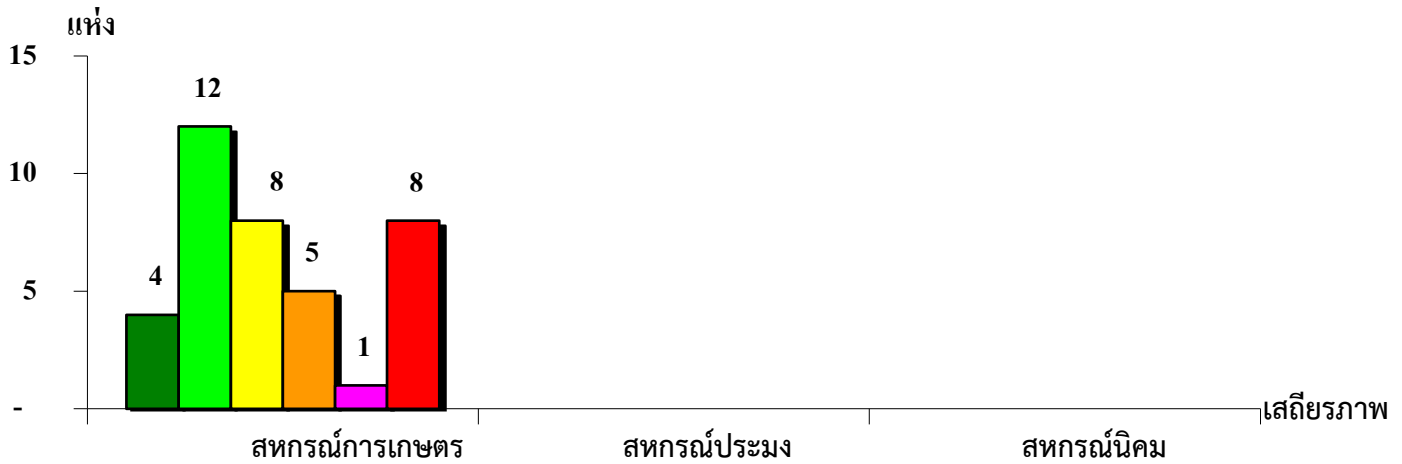
แผนภูมิแสดงจำนวนและร้อยละของ ภาคการเกษตร นอกภาคการเกษตร และกลุ่มเกษตรกร จำแนกตามระดับเสถียรภาพ

จังหวัดยโสธร ประจำปี 2562



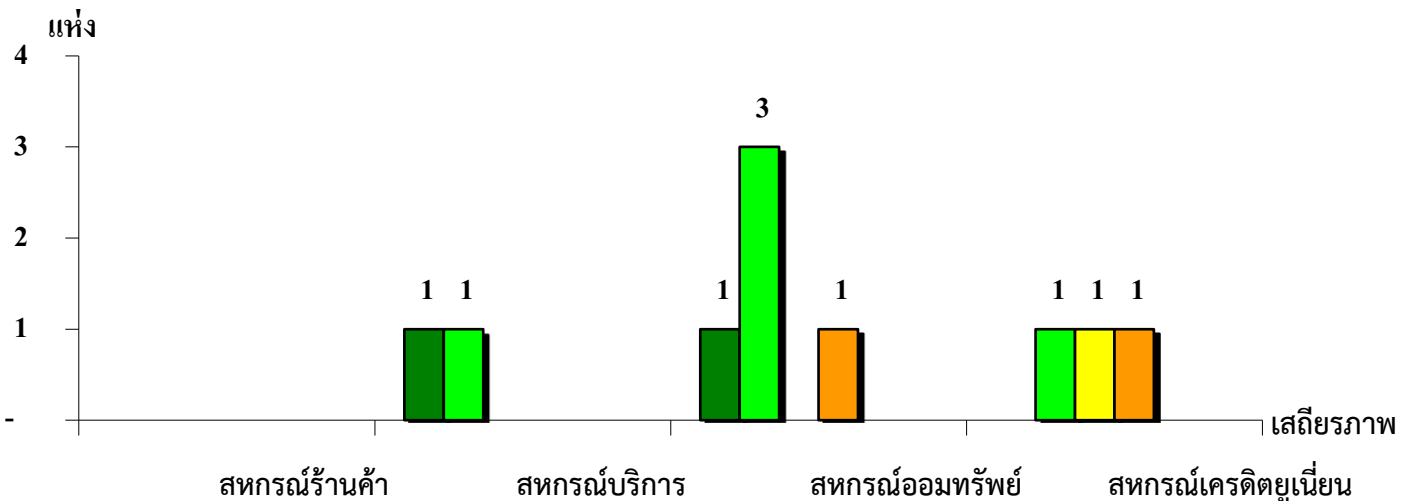
| | | | |
|----------------------|--------|--------|--------|
| มั่นคงดีมาก | 10.53% | 20.00% | 9.84% |
| มั่นคงดี | 31.58% | 50.00% | 42.62% |
| มั่นคงตามมาตรฐาน | 21.05% | 10.00% | 29.51% |
| ต่ำกว่ามาตรฐาน | 13.16% | 20.00% | 6.55% |
| ต้องปรับปรุง | 2.63% | - | 1.64% |
| ต้องปรับปรุงเร่งด่วน | 21.05% | - | 9.84% |

**แผนภูมิแสดงจำนวนและร้อยละของ สหกรณ์ภาคการเกษตร จำแนกตามระดับเสถียรภาพ
จังหวัดยโสธร ประจำปี 2562**



| เสถียรภาพ | สหกรณ์การเกษตร | สหกรณ์ประมง | สหกรณ์นิคม |
|----------------------|----------------|-------------|------------|
| มั่นคงดีมาก | 10.53% | - | - |
| มั่นคงดี | 31.58% | - | - |
| มั่นคงตามมาตรฐาน | 21.05% | - | - |
| ต่ำกว่ามาตรฐาน | 13.16% | - | - |
| ต้องปรับปรุง | 2.63% | - | - |
| ต้องปรับปรุงเร่งด่วน | 21.05% | - | - |

**แผนภูมิแสดงจำนวนและร้อยละของ สหกรณ์นอกภาคการเกษตร จำแนกตามระดับเสถียรภาพ
จังหวัดยโสธร ประจำปี 2562**



| เสถียรภาพ | สหกรณ์ร้านค้า | สหกรณ์บริการ | สหกรณ์ออมทรัพย์ | สหกรณ์เครดิตยูเนียน |
|----------------------|---------------|--------------|-----------------|---------------------|
| มั่นคงดีมาก | - | 50.00% | 20.00% | - |
| มั่นคงดี | - | 50.00% | 60.00% | 33.34% |
| มั่นคงตามมาตรฐาน | - | - | - | 33.33% |
| ต่ำกว่ามาตรฐาน | - | - | 20.00% | 33.33% |
| ต้องปรับปรุง | - | - | - | - |
| ต้องปรับปรุงเร่งด่วน | - | - | - | - |